



IMPIANTO
TRATTAMENTO
VETRO
ASTI



a2a
ambiente

COSA FA L'IMPIANTO DI ASTI

L'impianto tratta i **rifiuti a base di vetro** derivanti dalla raccolta differenziata e li **trasforma in materia prima seconda** (MPS) destinata principalmente allo stabilimento di produzione di manufatti in vetro della società O-I Manufacturing Italia S.p.A. attiguo all'impianto. Oltre al prodotto per la vetreria, vengono anche **recuperati rifiuti inerti e metallici** avviati a recupero, i primi presso operatori specializzati nella produzione di filtri, materiali per edilizia, sabbia di vetro e i secondi ai consorzi di filiera.



160.000
tonnellate/anno rifiuti trattati
(180.000 tonnellate/anno
autorizzati)

90%
materiale in entrata
recuperato

250 milioni
di nuove bottiglie di vetro
prodotte da recupero MPS
in un anno

ECCELLENZA TECNOLOGICA E SICUREZZA



L'impianto è basato su **automazione e soluzioni tecnologiche ad alta efficienza**, che lo pongono **all'avanguardia** tra gli impianti del nostro Paese. I sistemi di selezione sono molto avanzati e in continua evoluzione.



Il rottame di vetro è **una risorsa molto importante** in quanto può essere utilizzato per la creazione di nuovi prodotti, con **risparmio di energia** e **minori emissioni** rispetto alla produzione a partire dalle materie prime (sabbia, soda, carbonati). Il prodotto dell'impianto è destinato principalmente alla vetreria attigua, nell'ottica dell'economia circolare. La vetreria fa parte del gruppo O-I (Owens-Illinois) leader mondiale nella produzione di contenitori in vetro per alimenti e bevande, e serve sia produttori locali di vino sia grandi aziende multinazionali. Recentemente ha ricevuto la "Cradle to Cradle" una delle principali certificazioni di sostenibilità per la produzione di contenitori destinati a vino, olio d'oliva e birra. Circa l'80% della sua produzione deriva da materiali di riciclo.

70%

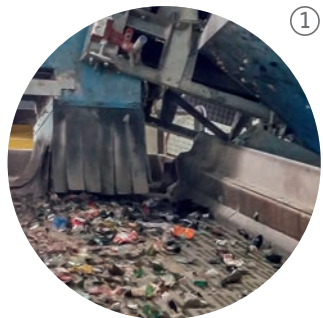
recupero vetro pronto al forno

15%

recupero rifiuti inerti a base vetro

5%

recupero metalli



①



②



③



④



⑤

COME FUNZIONA

Il ciclo di selezione, che comprende diverse fasi di lavorazione, prevede inizialmente **l'eliminazione di tutte le impurità presenti nel rottame di vetro** attraverso sezioni di pretrattamento, meccanico e manuale (vagliatura, sistema di aspirazione parti

volatili, sistema di essiccamento rottame vetroso, triturazione) e successivamente la selezione con apparecchiature quali **selettori ottici, nastri magnetizzati** per la separazione dei materiali ferrosi, **separatori di metalli non ferrosi**.

I SELETTORI OTTICI

Il selettore ottico **separa dal flusso tutti i tipi di contaminanti**: materiale ceramico, pietre, materiali ferrosi, materiali non ferrosi, etc. Alcuni selettori ottici hanno funzioni specifiche, per esempio, la **separazione dei contaminanti ad alto contenuto di piombo** che andrebbero ad inficiare la qualità del prodotto finale (le specifiche tecniche della vetreria prevedono che il contenuto di piombo non possa eccedere il valore di 250 p.p.m.).



IL CONTROLLO DELLA QUALITÀ



A valle del processo di trattamento e selezione a mezzo dei selettori ottici, vengono effettuati dei controlli a campione per verificare **l'assenza, o la presenza,** entro i limiti di legge, **di piombo, ceramica, pyrex, metalli, sostanza organica,** etc.



A2A Ambiente è la più grande azienda italiana nel settore dei servizi ambientali, con una dotazione di **impianti all'avanguardia**. Costituita il 1° luglio 2013, si avvale del grande patrimonio di professionalità, di conoscenze e di competenze acquisite dal Gruppo A2A nelle attività di **progettazione, realizzazione, gestione** di impianti e nella **raccolta, trattamento, riciclo** e smaltimento dei rifiuti con **recupero di energia elettrica e calore**. Tra gli obiettivi del piano industriale forte attenzione è posta allo sviluppo del **recupero della materia**, attraverso un consistente piano di investimenti.

CONTATTI E INFORMAZIONI

Email: a2a.ambiente@pec.a2a.eu
www.a2aambiente.eu

Impianto Trattamento Vetro
Località Quarto Inferiore
Asti



a2a
ambiente