

EDIFICIO MASTERS I

Avda. General Perón 38, Madrid



Key Highlights

- 1,789 sq m
- Seguridad 24 horas Control de accesos
Oficinas diáfanas Falso techo con luminarias Climatización 4 tubos

Edificio Masters I

Avda. General Perón 38, Madrid

savills



Summary

Available Size	1,789 sq m / 19,256.64 sq ft
Rent	€20 - €29 Per sq m
Business Rates	Upon Enquiry
Service Charge	Upon Enquiry
Car Parking	Upon Enquiry
Estate Charge	Upon Enquiry
EPC	Upon Enquiry

Description

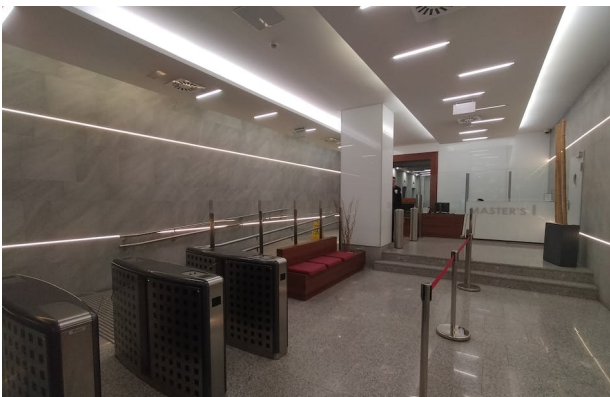
Edificio exclusivo de oficinas de 17 plantas y 2 plantas más bajo rasante de garaje ubicado en AZCA, centro financiero de Madrid.

Location

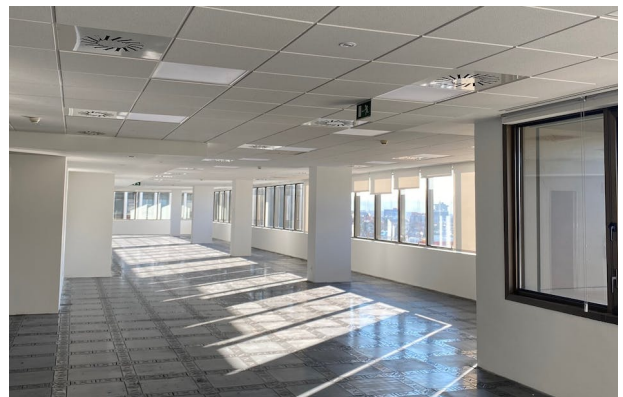
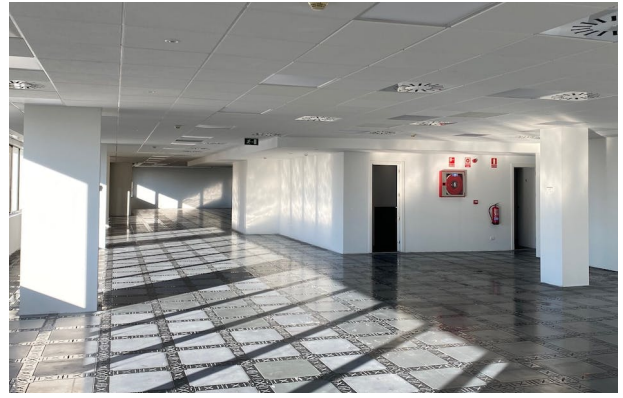
El edificio se ubica en el centro empresarial y comercial Azca, muy cercano a la Plaza de Lima. Dicho centro cuenta con una zona ajardinada a pocos metros del Paseo de la Castellana.

Accommodation

Nombre	sq ft	sq m	Disponibilidad
1º	12,034.05	1,118	Let
2º - 1	8,202.10	762	Available
2º - Oficina 10	5,109.84	474.72	Let
2º - Oficina 11	5,519.30	512.76	Let
3º	5,102.09	474	Let
3º	5,575.71	518	Let
3º	7,287.17	677	Let
4º	12,034.05	1,118	Let
5th	2,303.48	214	Let
5th - Módulo 3+4	7,427.10	690	Let
5th - Módulo A	9,730.58	904	Let
6th	5,457.30	507	Available
6th	3,487.51	324	Let
6th - Módulo	2,346.53	218	Let
7th	5,780.22	537	Let
7th - 1	2,551.05	237	Let
7th - 3	3,735.08	347	Let
7th - 4	3,379.87	314	Let
8th	12,034.05	1,118	Let
9th	3,476.74	323	Let
9th	8,557.31	795	Let
10th - 1+4	5,468.07	508	Let
10th - 2	3,155.23	293.13	Let
10th - 3	3,278.58	304.59	Let
11th - 2	2,604.87	242	Let
11th - 3	3,278.58	304.59	Let



Edificio Masters I, Avda. General Perón 38, Madrid



Edificio Masters I, Avda. General Perón 38, Madrid