

Elementos a Implementar:

A manter:

- Sinalética fotoluminescente complementar de blocos de iluminação permanente, com sentido de evacuação em frente, a manter;
- Sinalética fotoluminescente associada ao perigo de electrocussão, a manter nos lugares indicados;
- Sinalética fotoluminescente associada ao quadro eléctrico, a manter nos lugares indicados;
- Detector de fumos, a manter, nos locais indicados;
- Manta ignífuga, a manter, nos locais indicados;
- Sirene de alarme de incêndio, a manter, nos locais indicados;
- Botoneira manual de alarme e sinalética complementar, a manter;
- Extintor de CO2 de 2 Kg e sinalética complementar, a manter nos locais indicados;
- Barra anti-pânico (uma folha), a manter.

A instalar:

- Blocos de iluminação permanente, a instalar nos lugares indicados;
- Detector de fumos, a instalar, nos locais indicados;
- Sinalética fotoluminescente complementar de blocos de iluminação permanente, com sentido de evacuação em frente, a instalar;
- Sinalética fotoluminescente complementar de blocos de iluminação permanente, com sentido de evacuação para a direita, a instalar nos lugares indicados;
- Sinalética fotoluminescente complementar de blocos de iluminação permanente, com sentido de evacuação para a esquerda, a instalar nos lugares indicados;
- Extintor de CO2 de 2 Kg e sinalética complementar, a instalar nos locais indicados;
- Sinalética fotoluminescente associada ao quadro eléctrico, a instalar nos lugares indicados.

Index Constellation



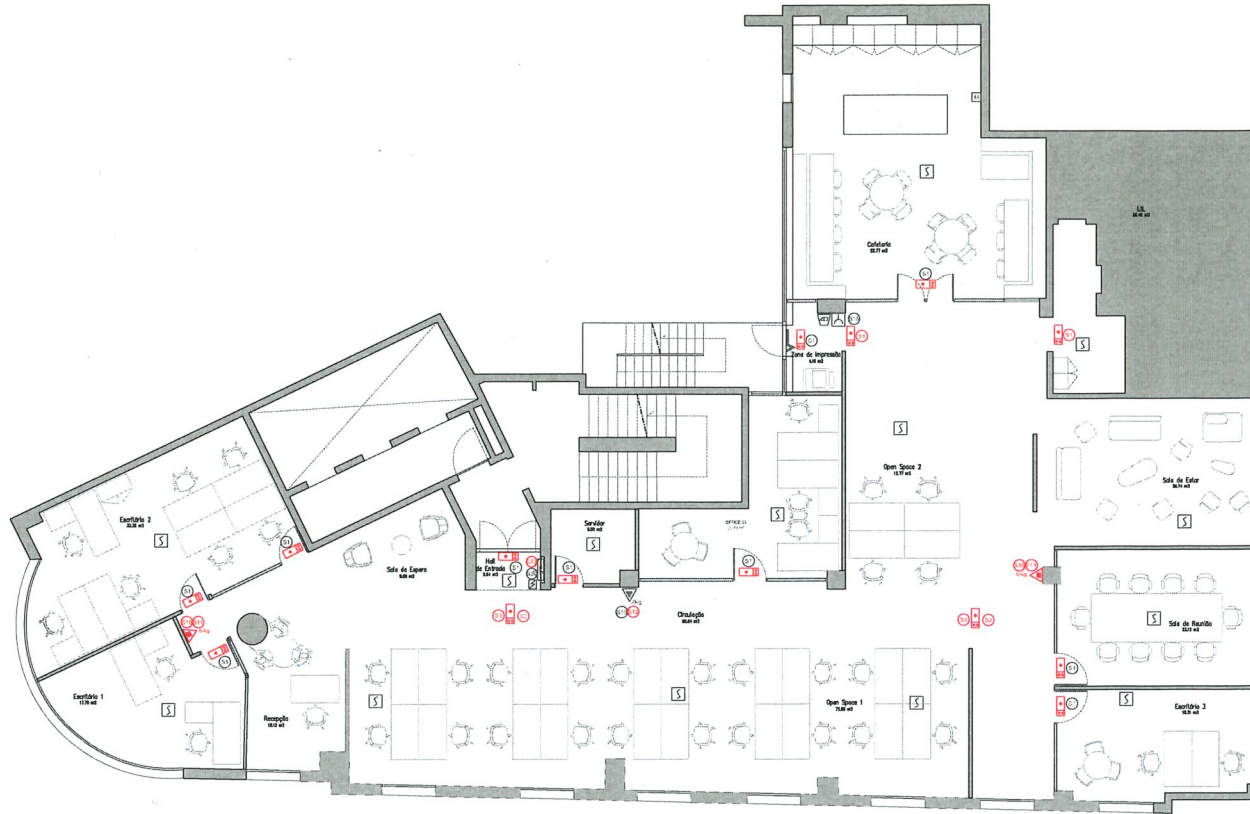
TÉCNICO RESPONSÁVEL
Luisa Teixeira, arq.

COLABORAÇÃO
Marta Barreto, arq.

LOCALIZAÇÃO
Avenida Duque de Loulé, nº 106, 6º Piso,
1050-093 Lisboa

DONO DE OBRA
Index Constellation Unipessoal, Lda.

ESPECIALIDADE	FASE
Segurança Contra Incêndios	Medidas de Autoprotecção
DESENHO	ESCALA
Planta do Piso	1/100
DATA	PROJ. Nº FOLHA
29 de Novembro 2024	958.24 1.01



Elementos a Implementar:

A manter:

- Sinalética fotoluminescente complementar de blocos de iluminação permanente, com sentido de evacuação em frente, **a manter**;
- Sinalética fotoluminescente associada ao perigo de electrocussão, **a manter** nos lugares indicados;
- Sinalética fotoluminescente associada ao quadro eléctrico, **a manter** nos lugares indicados;
- Detector de fumos, **a manter**, nos locais indicados;
- Manta ignífuga, **a manter**, nos locais indicados;
- Sirene de alarme de incêndio, **a manter**, nos locais indicados;
- Botoneira manual de alarme e sinalética complementar, **a manter**;
- Extintor de CO2 de 2Kg e sinalética complementar, **a manter** nos locais indicados;
- Barra anti-pânico (uma folha), **a manter**.

A instalar:

- Blocos de iluminação permanente, **a instalar** nos lugares indicados;
- Detector de fumos, **a instalar**, nos locais indicados;
- Sinalética fotoluminescente complementar de blocos de iluminação permanente, com sentido de evacuação em frente, **a instalar**;
- Sinalética fotoluminescente complementar de blocos de iluminação permanente, com sentido de evacuação para a direita, **a instalar** nos lugares indicados;
- Sinalética fotoluminescente complementar de blocos de iluminação permanente, com sentido de evacuação para a esquerda, **a instalar** nos lugares indicados;
- Extintor de CO2 de 2 Kg e sinalética complementar, **a instalar** nos locais indicados;
- Sinalética fotoluminescente associada ao quadro eléctrico, **a instalar** nos lugares indicados.

Index Constellation



TÉCNICO RESPONSÁVEL:
Luísa Teixeira, arq.

COLABORAÇÃO:
Marta Barreto, arq.

LOCALIZAÇÃO:
Avenida Duque de Loulé, nº 106, 6º Piso,
1050-093 Lisboa

DOMÍNIO DE OBRA:
Index Constellation Unipessoal, Lda.

ESPECIALIDADE	FASE
Segurança Contra Incêndios	Medidas de Autoprotecção
DESENHO	ESCALA
Planta do Piso	1/100
DATA	PROJ. Nº FOLHA
29 de Novembro 2024	958.24 1.01