

# EDIFÍCIO FRANCISCO PINTO BALSEMÃO

Rua Calvet de Magalhães 242, Paço de Arcos



## Principais destaques

- 510 Para 1.886 metro quadrado
- Piso técnico
- Instalações sanitárias privativas
- Open Space
- AVAC
- Auditório

MB4 Office Building  
Avenida Miguel Bombarda, 4 - 7th Floor  
1000-208 Lisboa  
351 213 139 000

# Edifício Francisco Pinto Balsemão

Rua Calvet de Magalhães 242, Paço de Arcos

savills



## Acomodação

The accommodation comprises the following areas:

Designação	Tipo de edifício	Área (m <sup>2</sup> )	metro quadrado	Valor de renda (€/m <sup>2</sup> )	Disponibilidade
4th - Piso 4	Office	510 m <sup>2</sup>	510	€17 /m <sup>2</sup>	Available
3rd - Piso 3	Office	668 m <sup>2</sup>	668	€17 /m <sup>2</sup>	Available
2nd - Piso 2	Office	688 m <sup>2</sup>	688	€17 /m <sup>2</sup>	Available
<b>Total</b>			<b>1,866</b>		

## Descrição

Edifício moderno e de arquitetura contemporânea, com grandes fachadas de vidro que permitem a entrada de luz natural em todas as frações. Espaços interiores amplos, preparados para receber fit-out dos futuros inquilinos e perfeitamente adaptados às exigências de um ambiente dinâmico e funcional. O 4º piso dispõe de um fantástico terraço com vista mar.

O edifício dispõe de uma cantina comum com refeições a cerca de 8€ por refeição.

## Localização

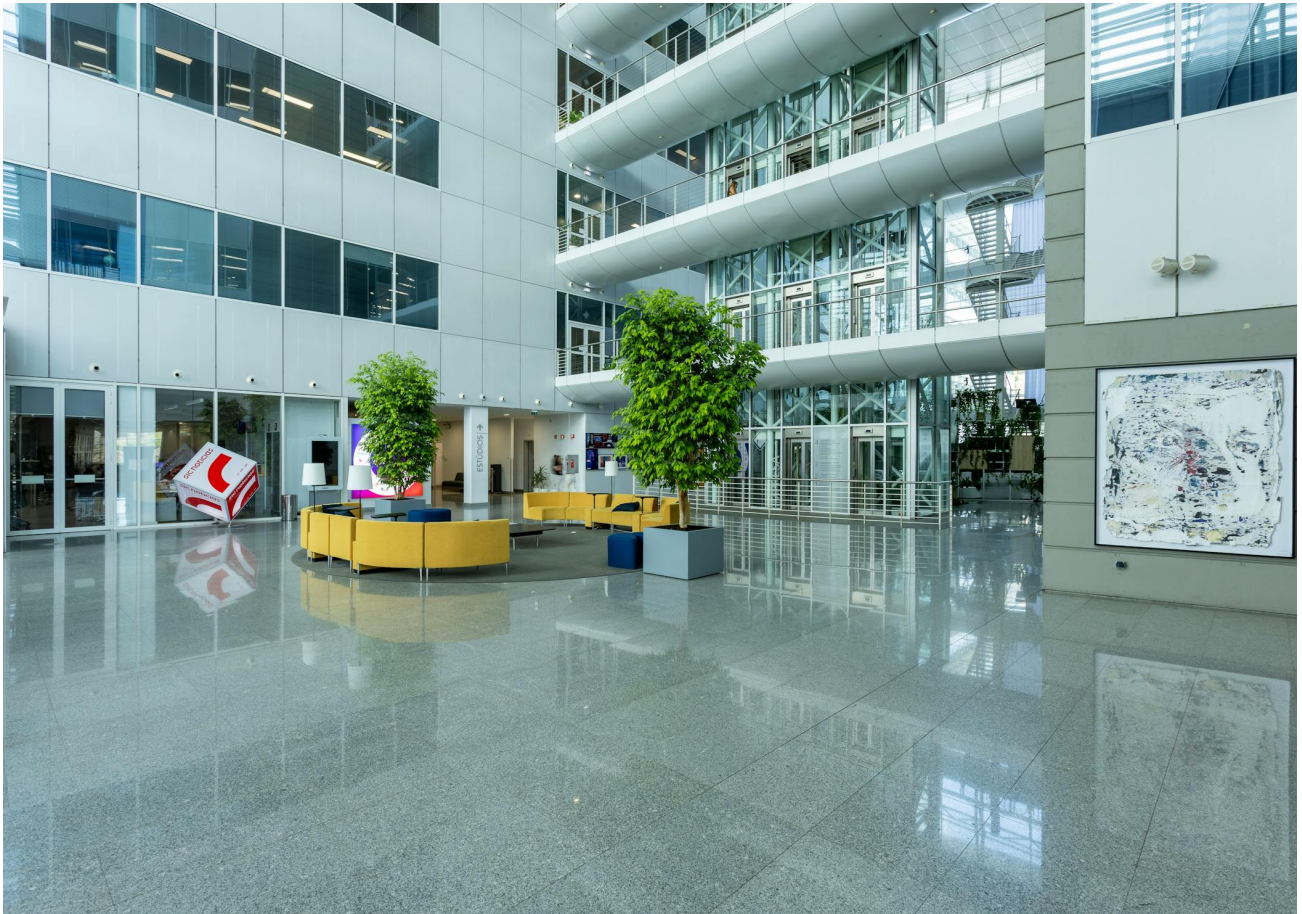
Situado numa zona empresarial consolidada, o edifício beneficia de excelentes de acessos, com proximidade à Avenida Marginal, A5 e à estação de comboios de Paço de Arcos, a 15 minutos do centro da cidade.

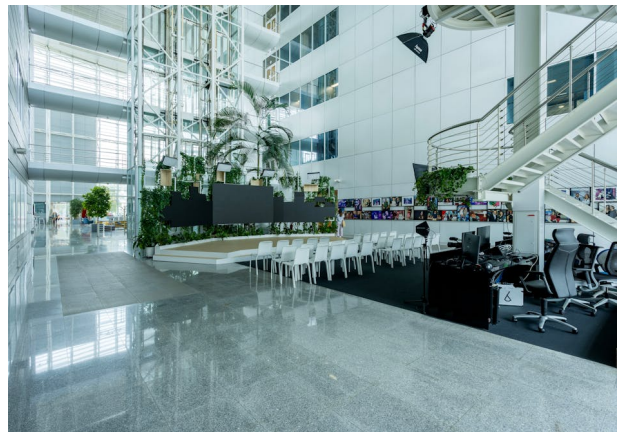
Próximo do centro Comercial Oeiras Parque, Quinta da Fonte e Lagoas Park, beneficiando das amenities destes edifícios.

A área circundante é caracterizada por espaços verdes, zonas residenciais e outros edifícios de escritórios, o que contribui para um ambiente profissional e agradável.

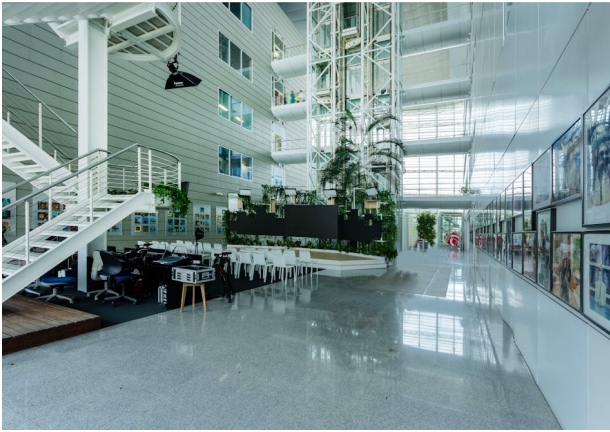


Edifício Francisco Pinto Balsemão, Rua Calvet de Magalhães 242, Paço de Arcos, 2770-022





Edifício Francisco Pinto Balsemão, Rua Calvet de Magalhães 242, Paço de Arcos, 2770-022





**Frederico Leitão de Sousa**

Associate Director | Head of  
Offices

frederico.sousa@savills.pt  
+351 910 484 140



**Sofia Carvalho Costa**

Senior Offices Consultant  
sofia.costa@savills.pt

+351 913 080 061



**Francisco Machado**

Offices Consultant

francisco.machado@savills.pt  
+351 911 110 072



**José João Fernandes**

Junior Consultant

jose.fernandes@savills.pt  
351 914 122 423

**PRECISA DE MAIS INFORMAÇÃO?  
CONTACTE-NOS**

SAVILLS.PT | PORTUGAL@SAVILLS.PT | Lisbon +351 21 313 9000 | Porto +351 22 092 9000

