

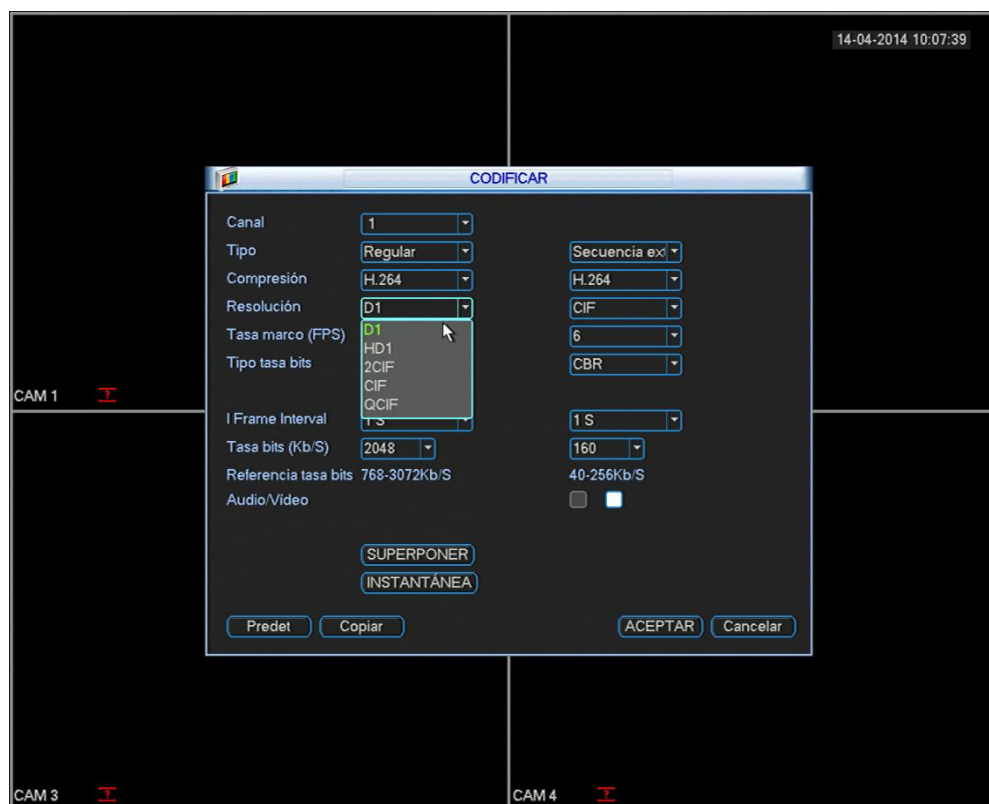


Reactivación 960H en DVRs X-Security

Abril 2014

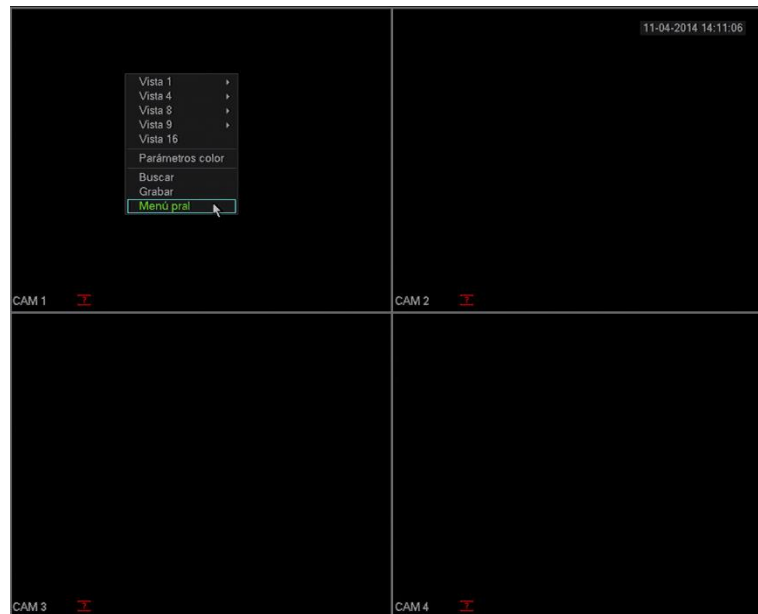
Descripción de la incidencia

- Tras actualizar a la última versión de firmware del DVR, no aparece la opción 960H (WD1) en la opción *Resolución* del menú *CODIFICAR*



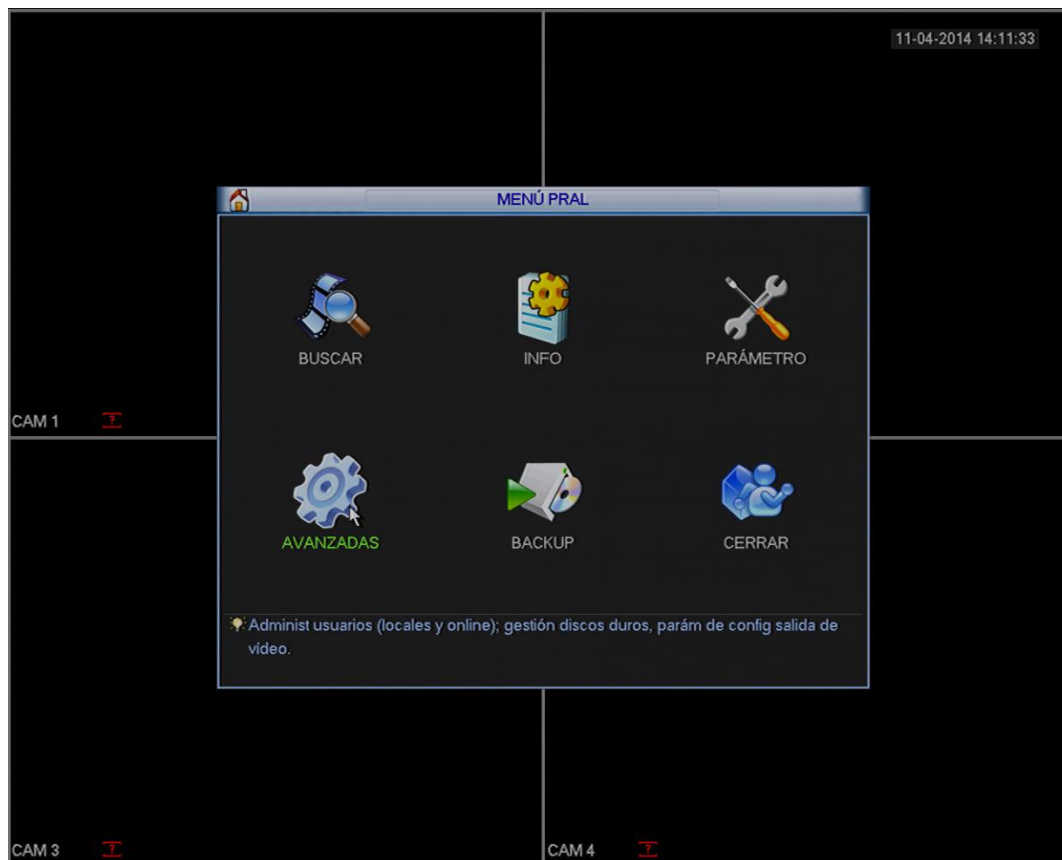
Solución

1. Accedemos localmente al grabador (monitor VGA y ratón USB) con un usuario con permisos de administrador (888888, admin, etc.)
2. Hacemos click con el botón secundario del ratón y seleccionamos la opción *Menú pral*



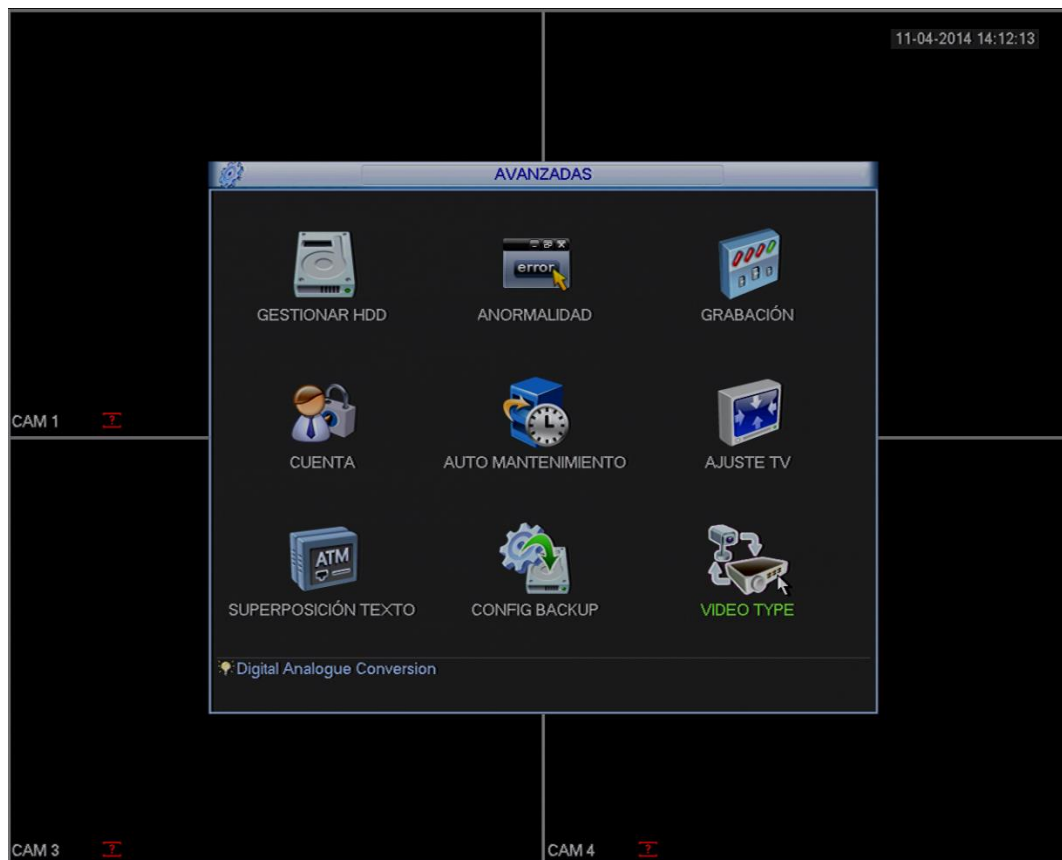
Solución

3. Hacemos click en la opción **AVANZADAS**



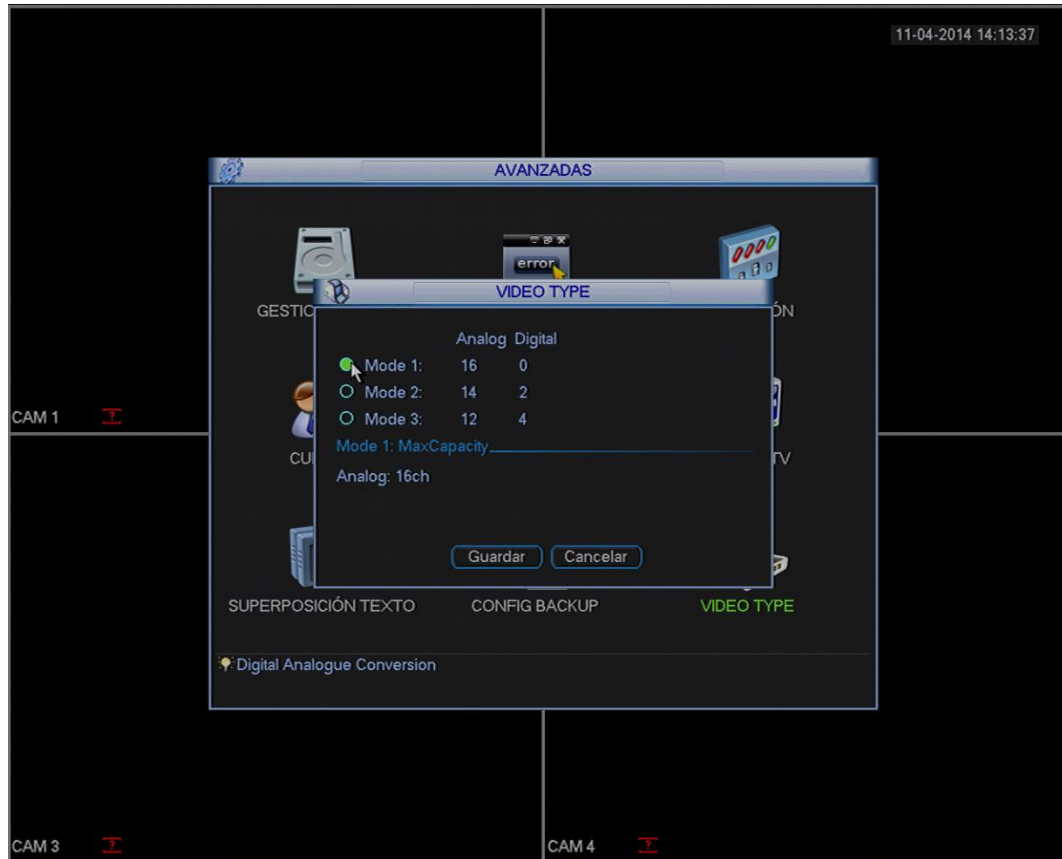
Solución

- Escogemos la opción de abajo a la derecha **VIDEO TYPE**



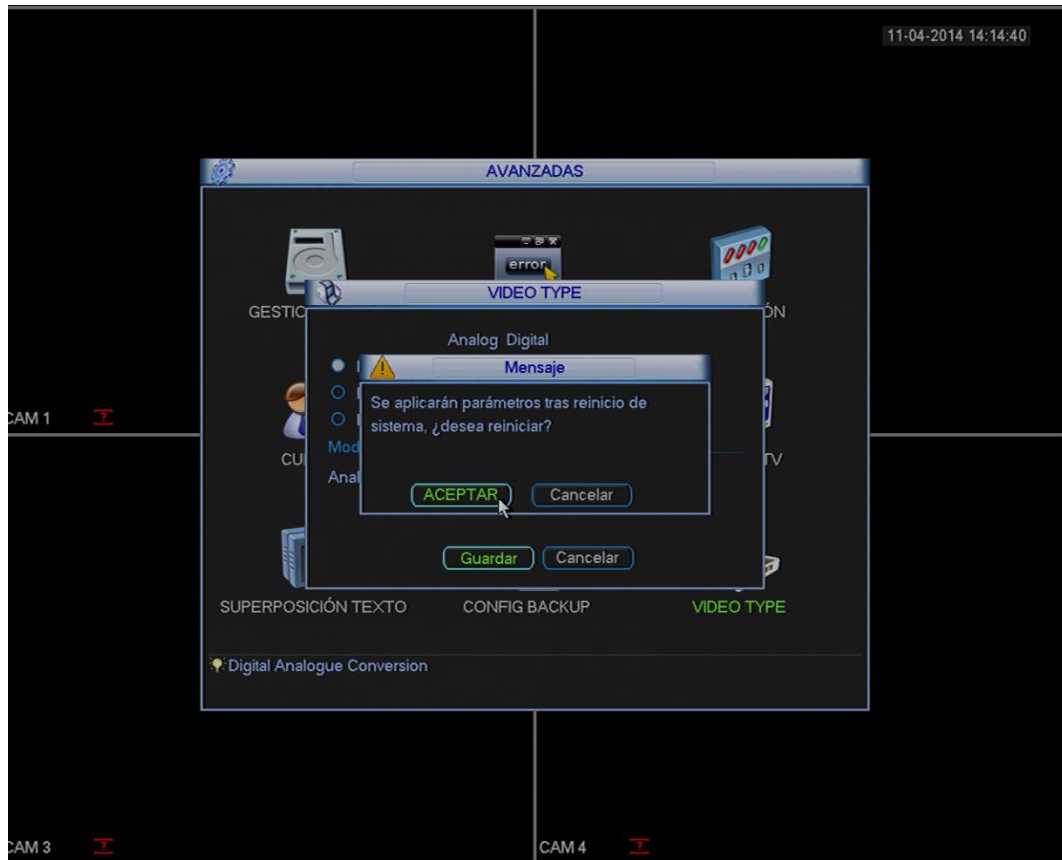
Solución

5. Si está seleccionada la opción **Mode 1**, en la cual todos los canales son analógicos, pasamos directamente al punto **7** de esta guía.



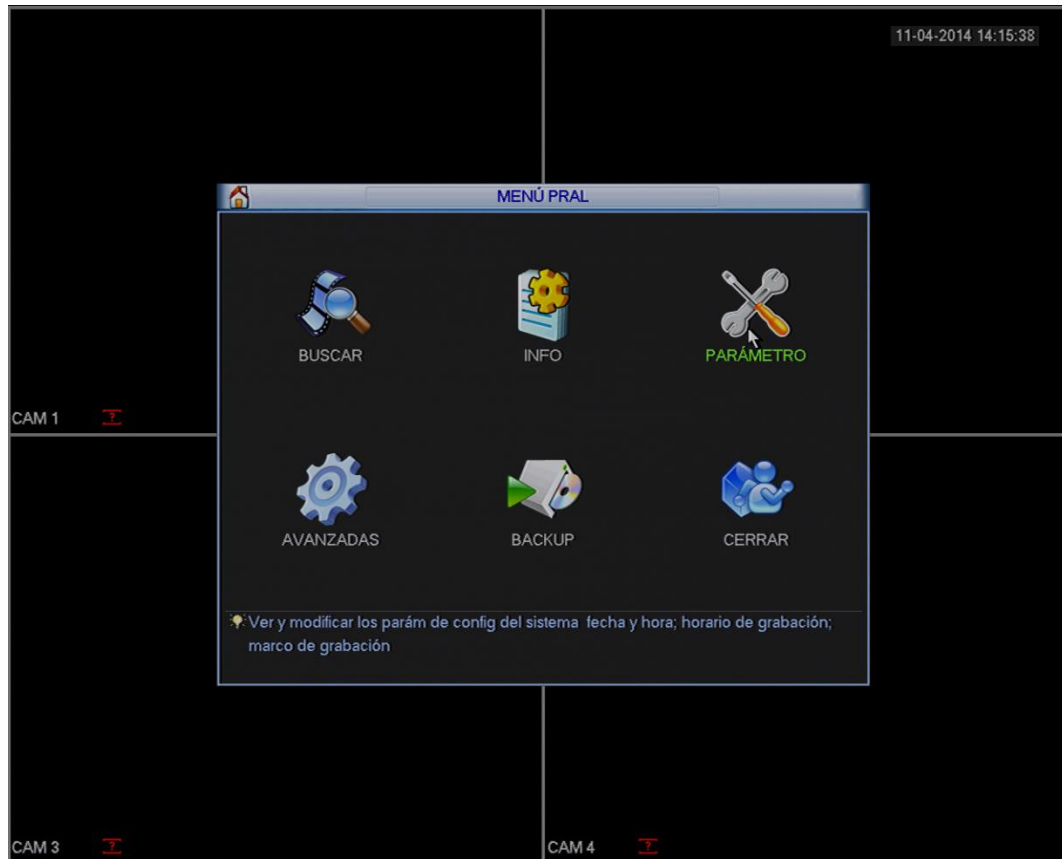
Solución

6. Seleccionamos la opción **Mode 1** y pulsamos en **Guardar**, tras lo cual se reiniciará el grabador al pulsar en **ACEPTAR**



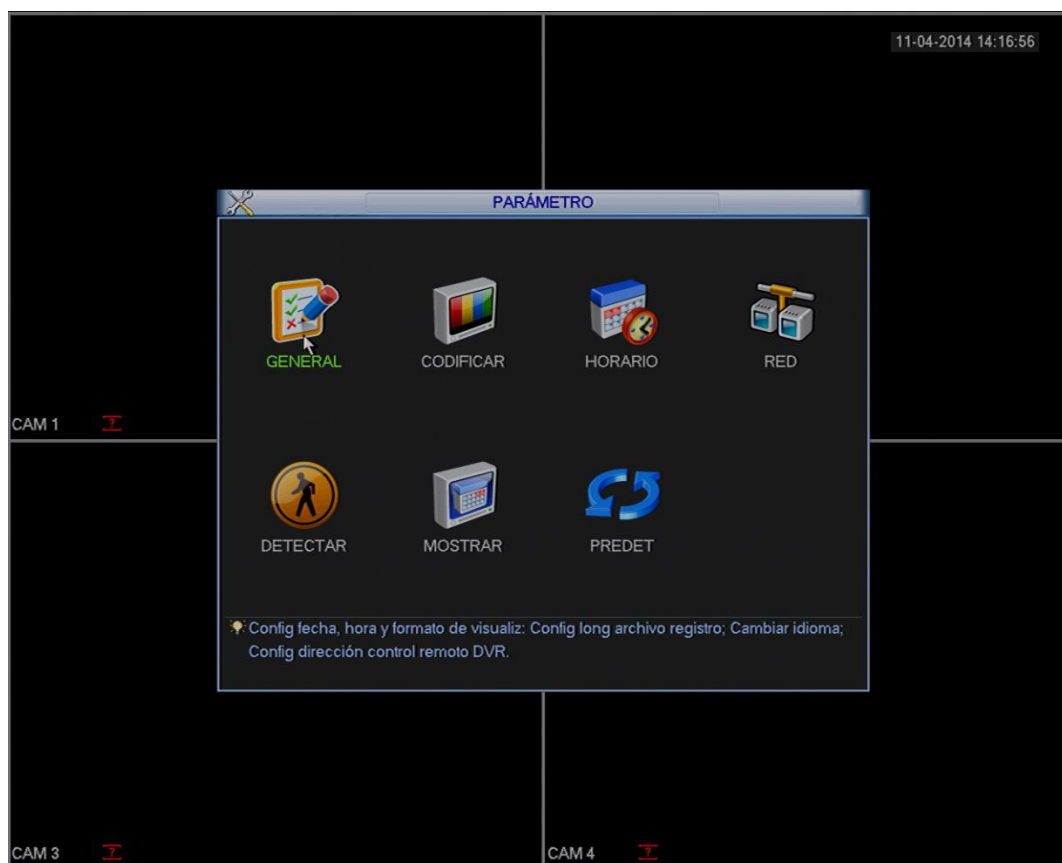
Solución

7. Accedemos al **MENÚ PRAL** (pasos 1. y 2. de la guía) y seleccionamos la opción **PARÁMETRO**



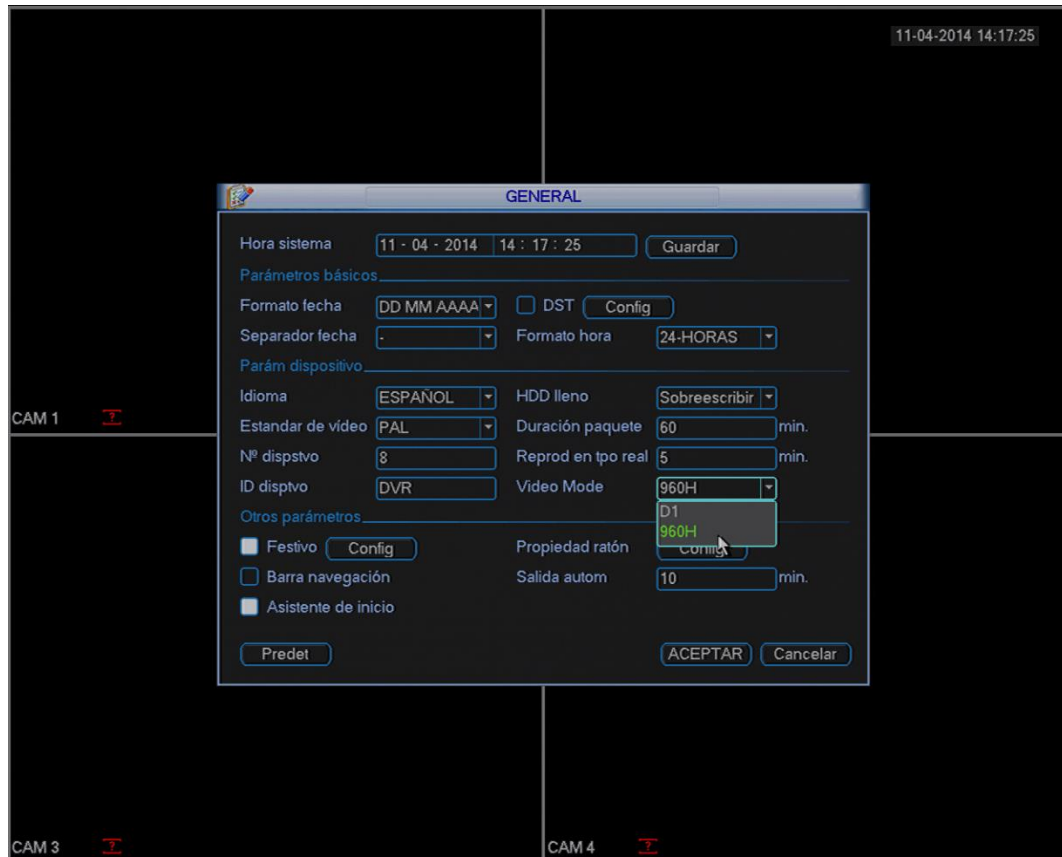
Solución

8. Hacemos click en la opción **GENERAL**



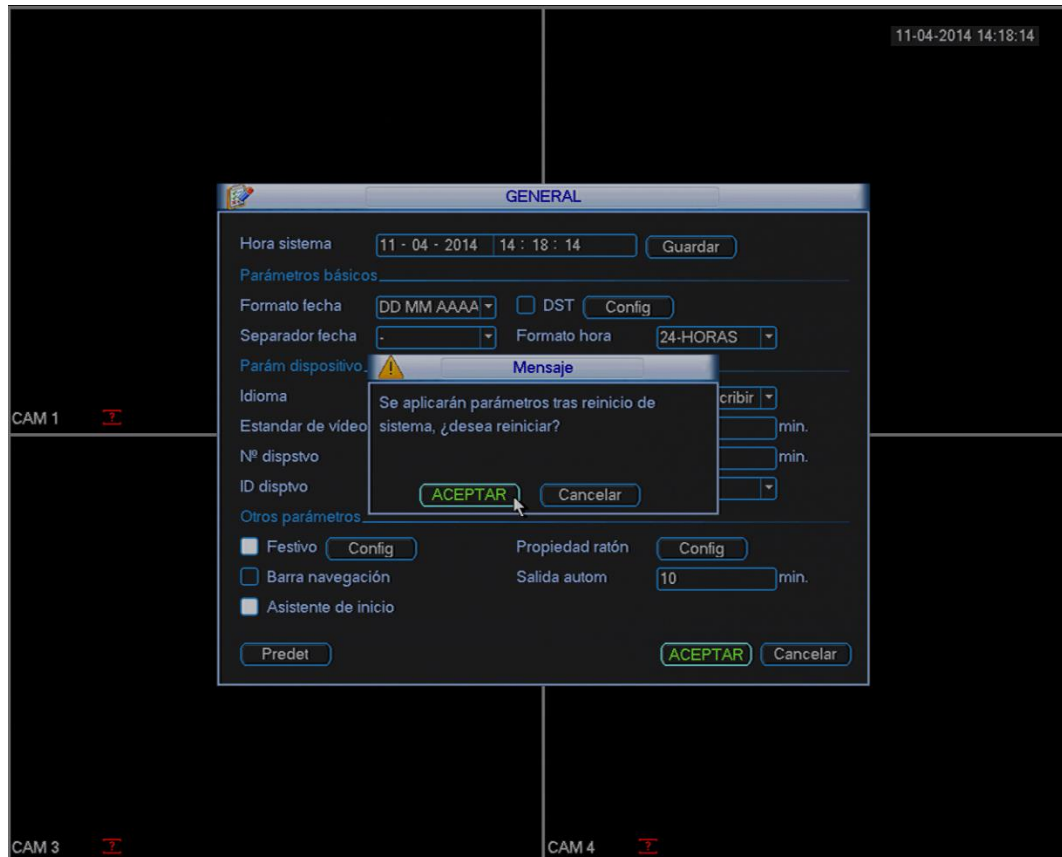
Solución

9. En **Parám dispositivo** en las opciones de **Video Mode**, desplegamos y seleccionamos **960H** y hacemos click en **ACEPTAR**



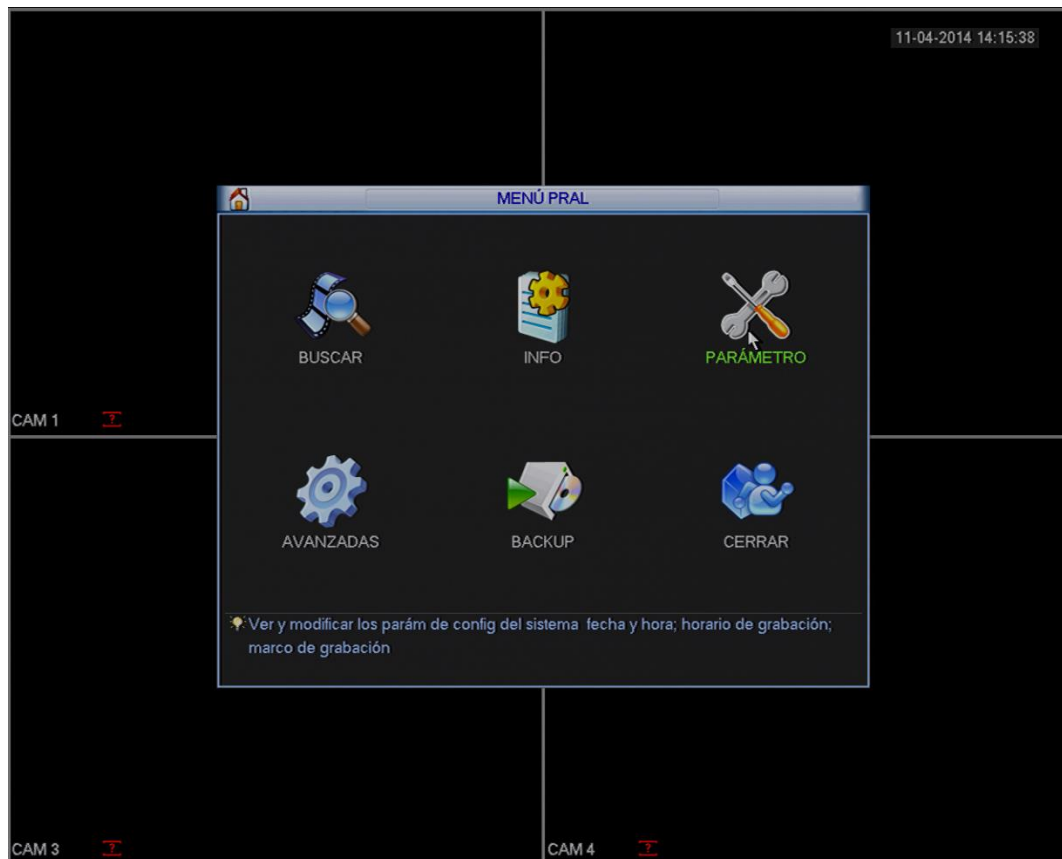
Solución

10. El grabador nos indicará que se reiniciará para aplicar esos parámetros, hacemos click **ACEPTAR**



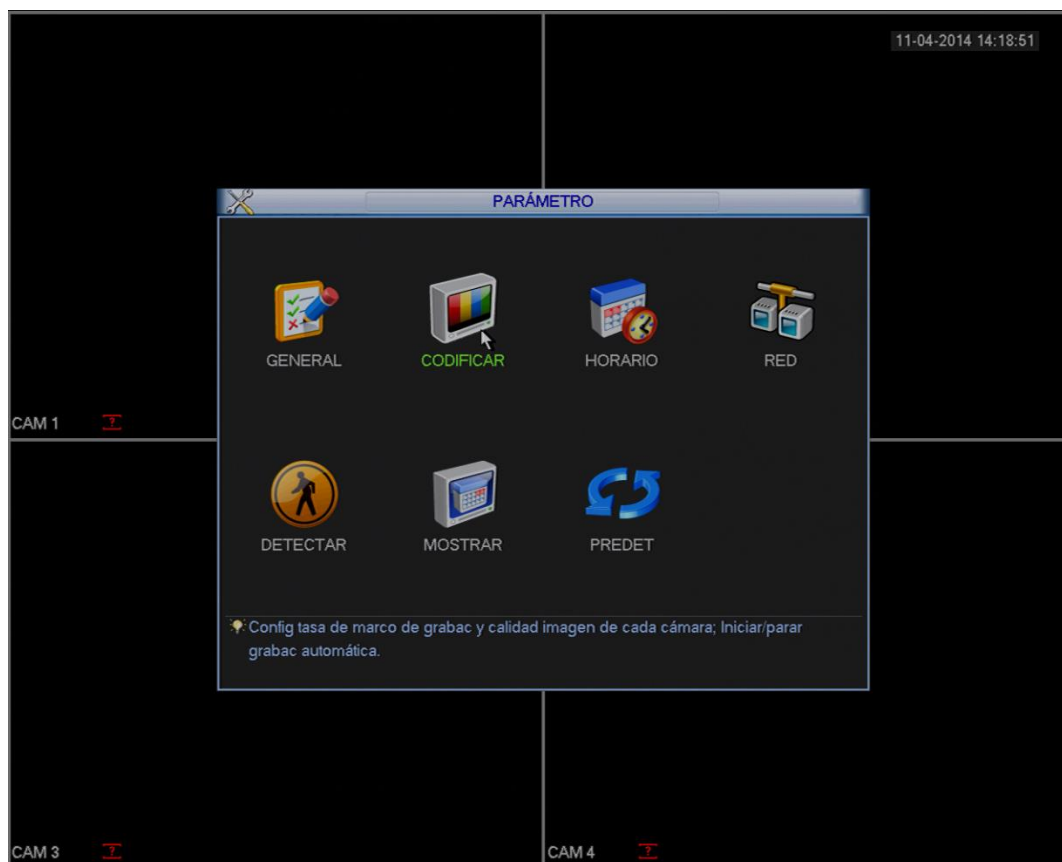
Solución

11. Tras el reinicio, accedemos al **MENÚ PRAL** (pasos 1. y 2. de la guía) y seleccionamos la opción **PARÁMETRO**



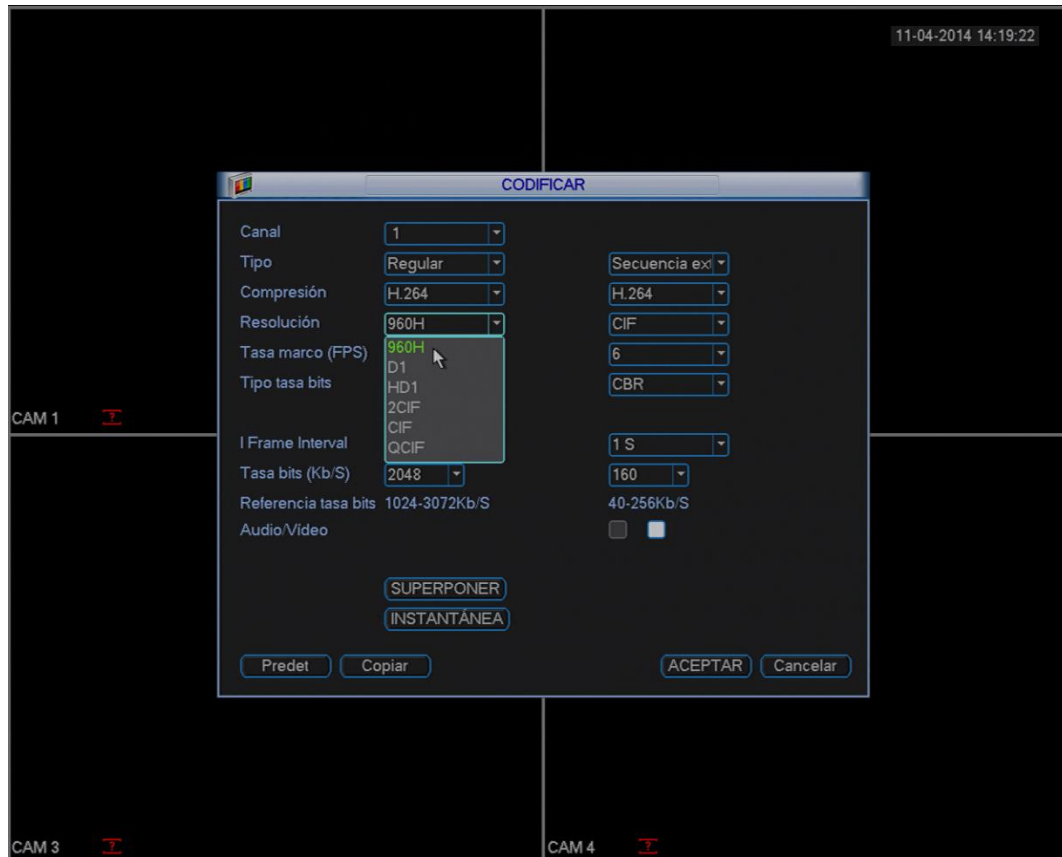
Solución

12. Pulsamos en la opción **CODIFICAR**



Solución

13. Desplegamos las opciones de **Resolución** y ya tendremos disponible **960H** para seleccionar y aplicar pulsando en **ACEPTAR**.



Nota final

- Una vez se ha reactivado la posibilidad de codificación a 960H (WD1), se puede cambiar de *Mode* en *Video Type* a configuraciones híbridas (con canales analógicos y digitales simultáneamente) y se mantiene la capacidad de codificar a 960H para los canales analógicos y tener canales digitales (los digitales mantienen la codificación del stream que obtengan de la cámara IP).

