



NTNU
Norwegian University of
Science and Technology

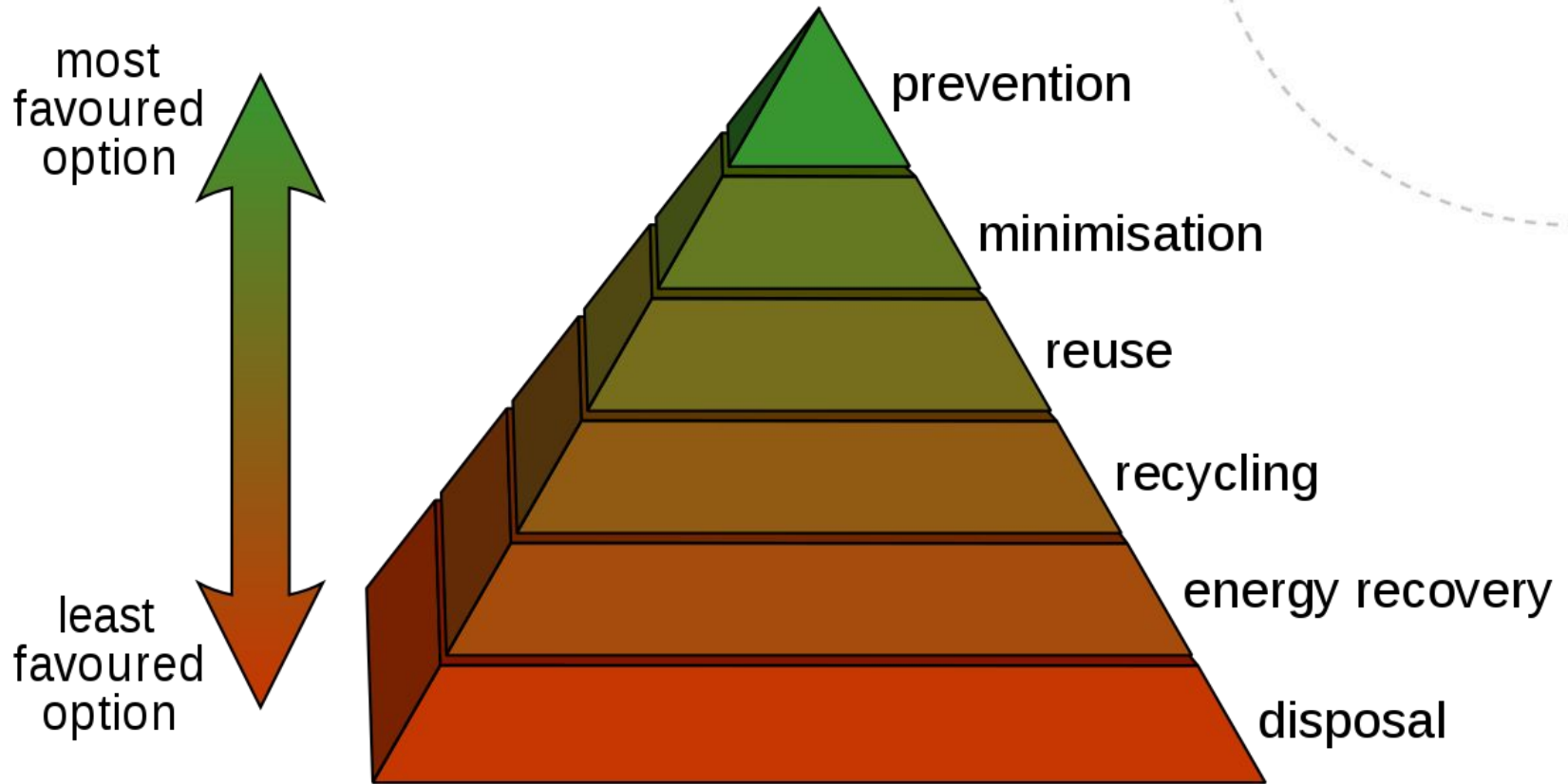
Psykologien bak avfall - om å få med forbrukeren
i fremtidens avfallshåndtering

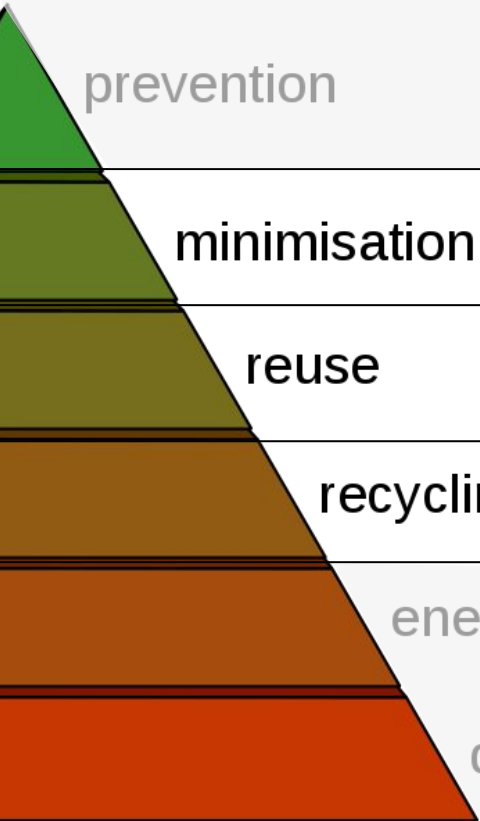
Christian A. Klöckner



Agenda

- Konsumentens rolle i avfallssystemet
- Indre og ytre faktorer til avfallsortering
- Avfallsortering på jobb
- Sosialisering av sorteringsatferd
- Generelle konklusjoner





prevention



minimisation



reuse

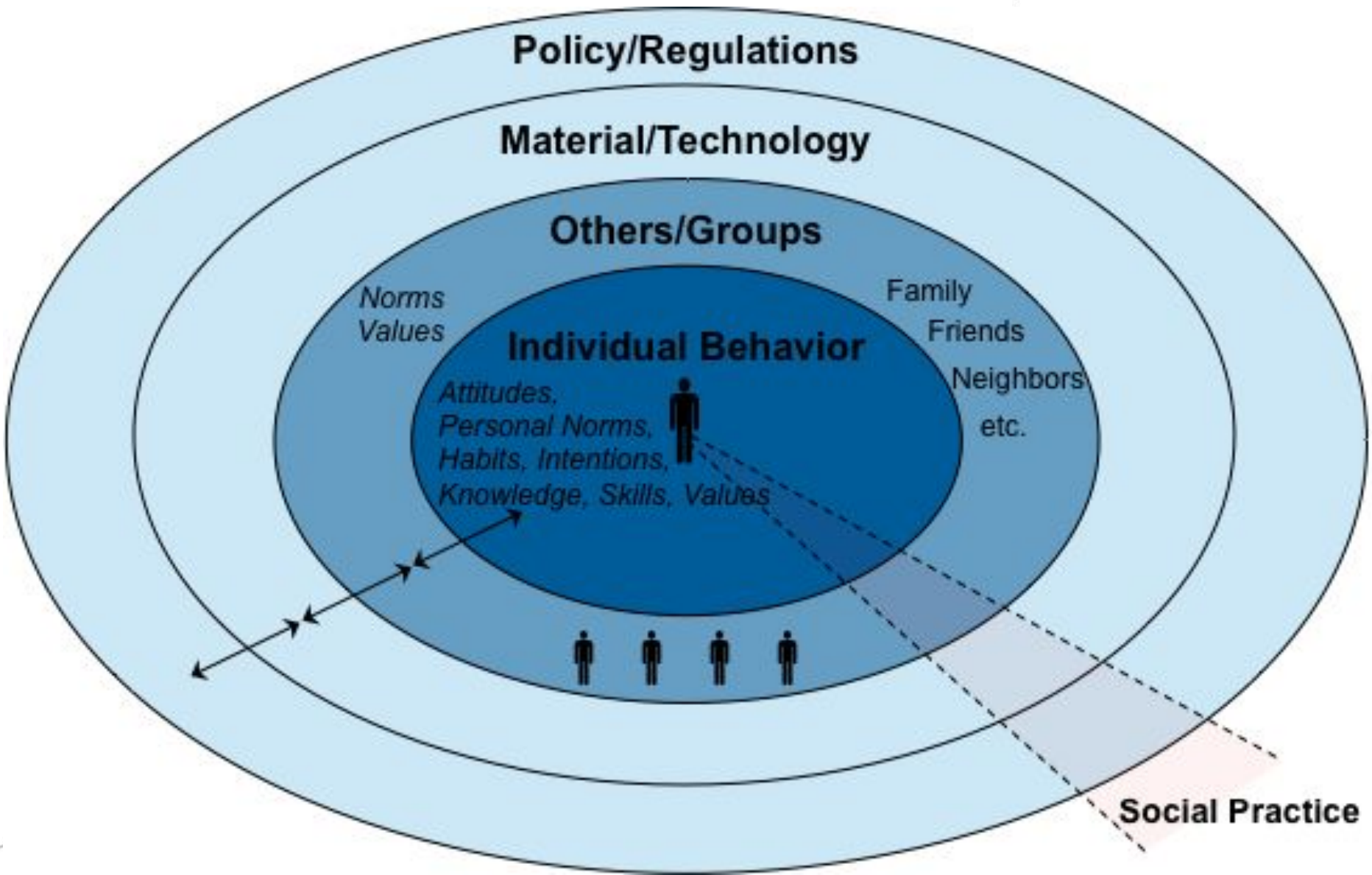


recycling

energy recovery

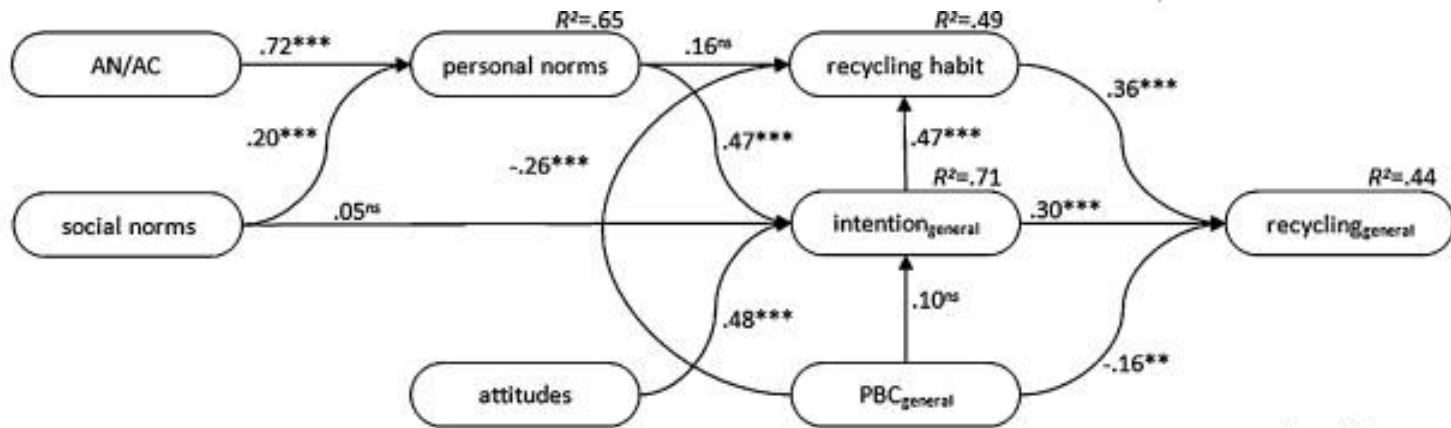
disposal





Resirkulering mellom individ og kontekst

(Klöckner & Oppedal, 2011)



Level 2: person (between level)

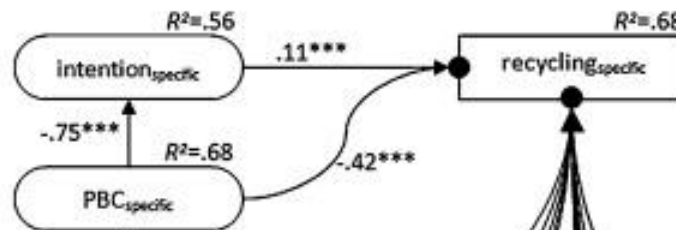
Model fit:

$\chi^2 = 1337.55$; $df = 443$; $p < .001$; $\chi^2/df = 3.02$

CFI = .961; TLI = .954; RMSEA = .027

SRMR_{within} = .007; SRMR_{between} = .036

Level 1: fraction specific
(within level)



How is recycled?

vs. no recycling

kerbside collection

drop-off point

Transport to container

vs. other

walking

car

public transport

Distance to recycling container (more than 5 min)

NTNU

UiA

UiO

University

vs. UiB

plastic

glass

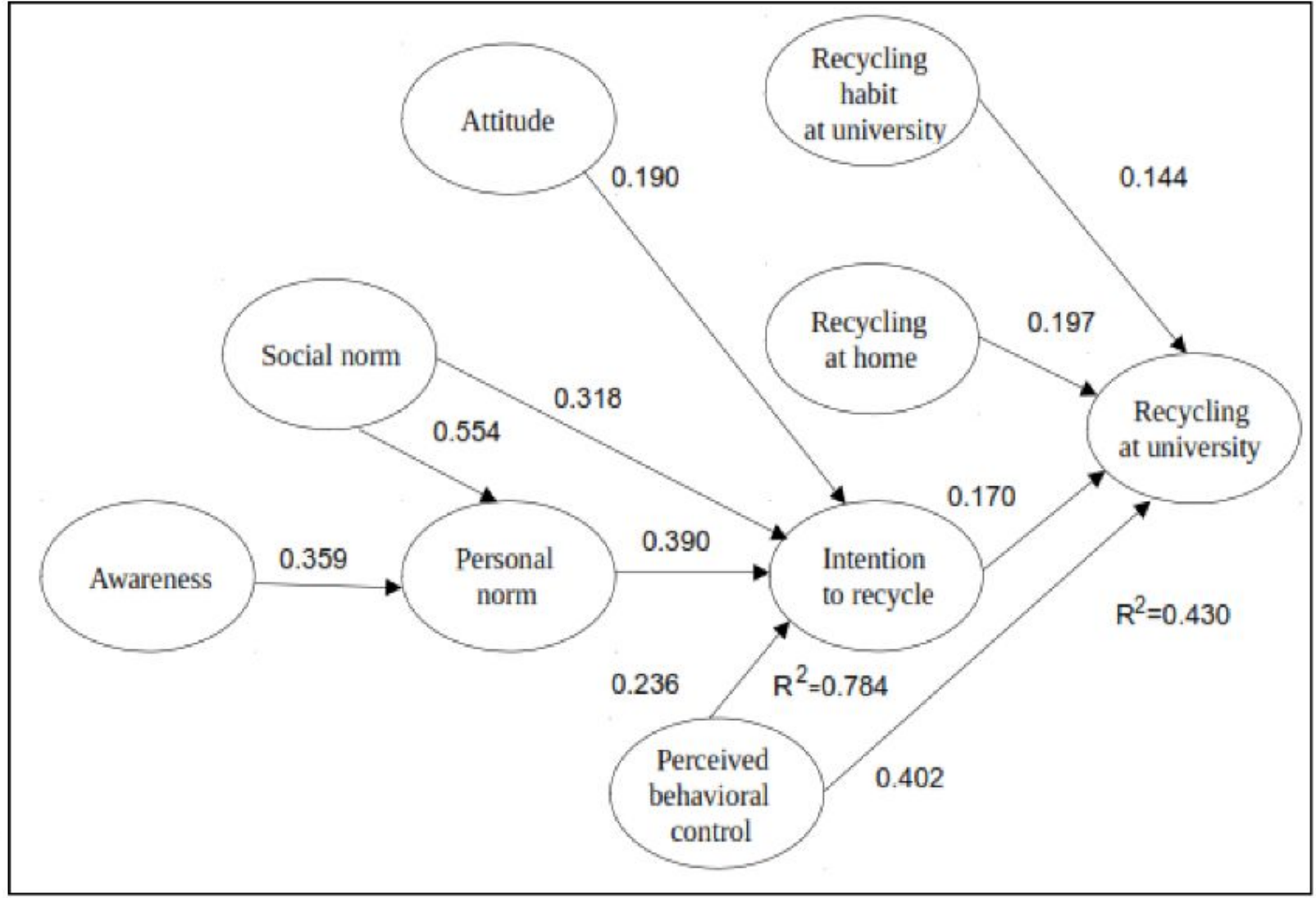
metal

Material

vs. paper/cardboard

Resirkulering på jobb

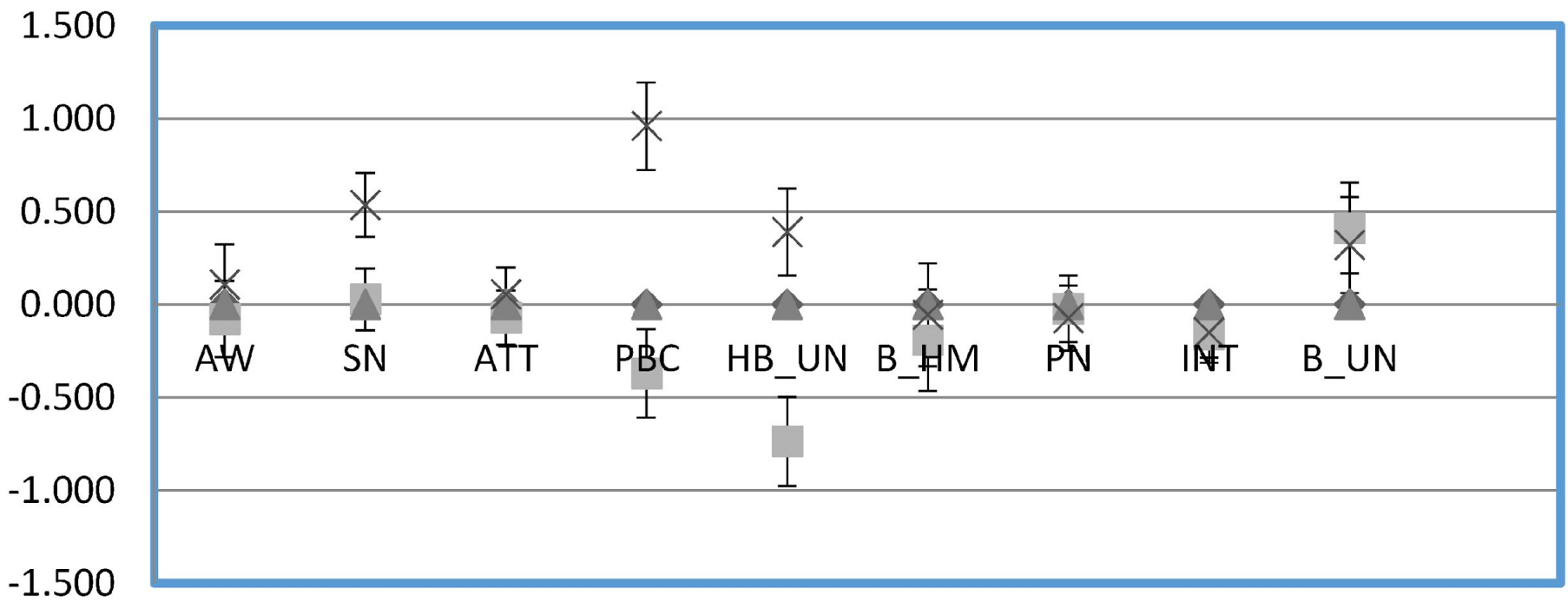
(Ofstad et al. 2017)



Resirkulering på jobb

(Ofstad et al. 2017)

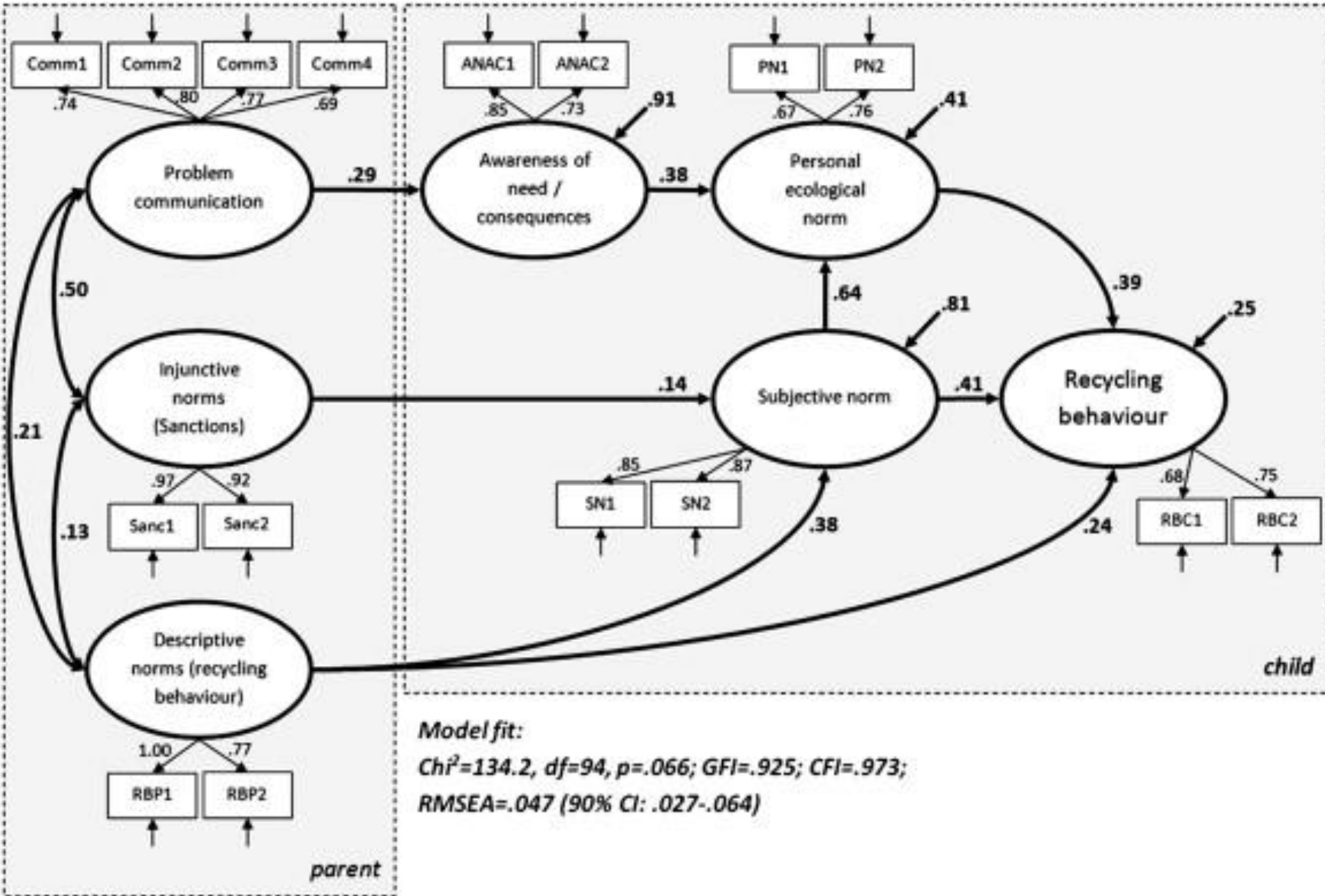
Mean differences and 95% CI



- ◆ Control group before intervention
- Control group after Intervention
- ▲ Experimental group before intervention

9 Overføring av resirkuleringsatferd

(Matthies et al., 2012)



Konklusjoner

- Avfallrelatert atferd er mangfoldig
- Determinanter ligger både i person og (strukturell & sosial) kontekst
- Redusere oppfattet atferdskostnader er veldig relevant (-> gjør det lettvint!)
- Intesjoner er bygget på
 - Personlige normer
 - Holdninger
 - Sosiale normer
- Avfallrelatert atferd blir særlig effektiv om det blir en vane
- Gode vaner kan overføres fra generasjon til generasjon



Tusen takk!