

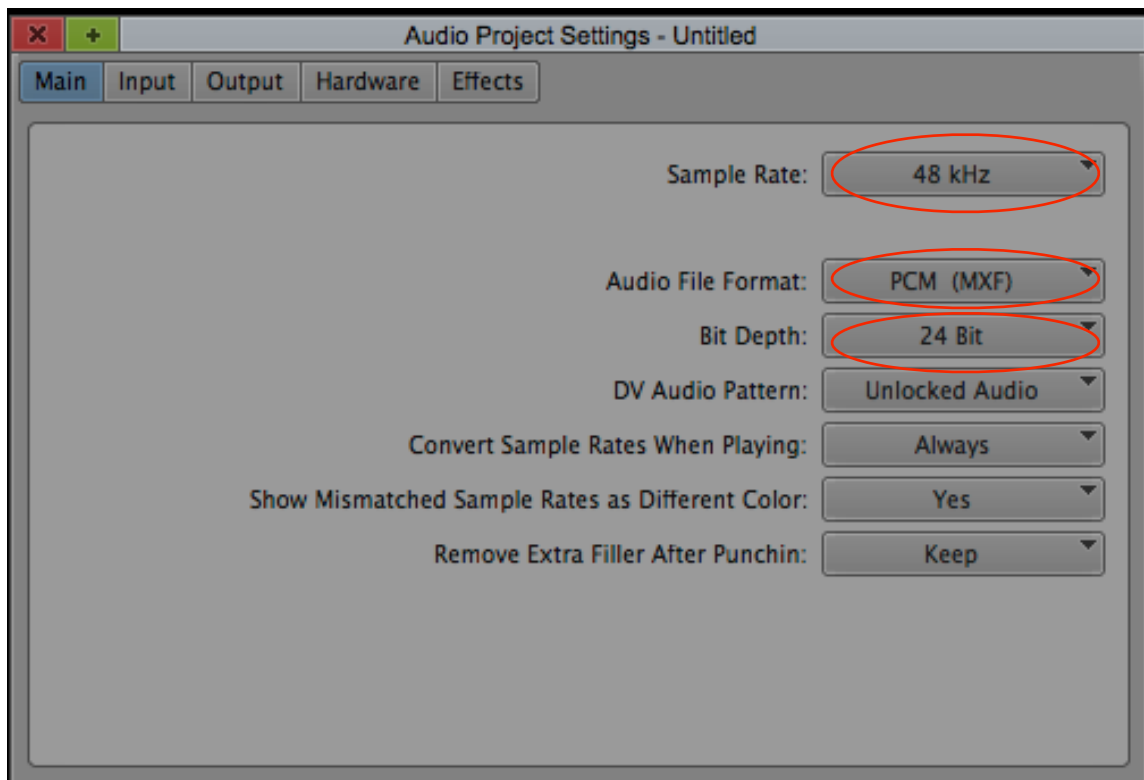
Paramétrages Audio d'un Projet sur AVID Media Composer (version 6.0)

Version 1.0

1- Paramétrage du Projet

Dès qu'un nouveau projet est créé, il faut vérifier dans les réglages «Setting» le paramétrage audio du projet.

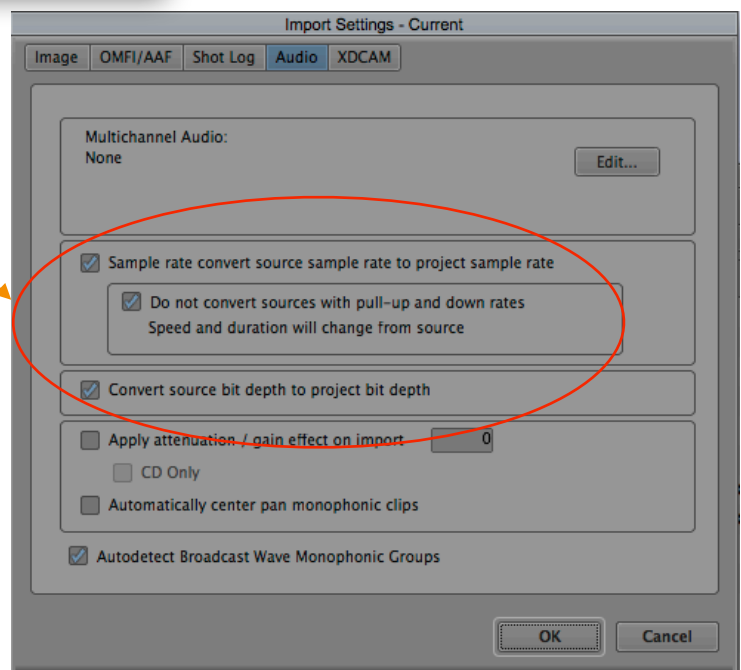
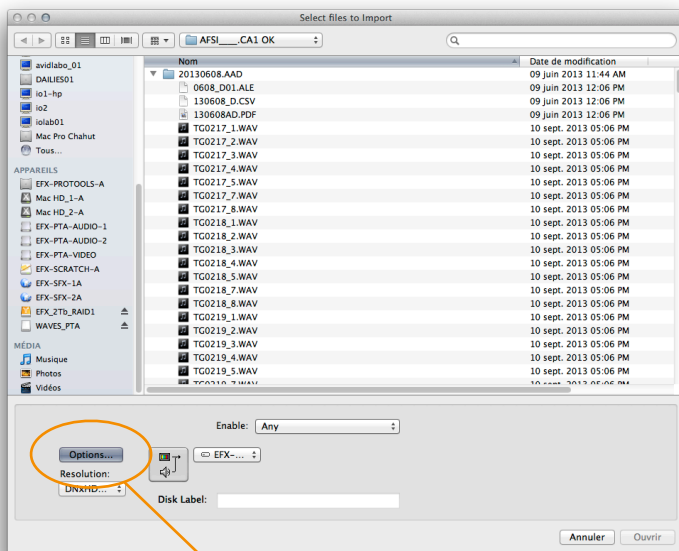
- La Fréquence d'échantillonnage doit être réglée à **48 kHz**.
- Le format de fichier audio doit être **PCM (MXF)**.
- La profondeur de quantification doit être réglée sur **24 bit**.



2- Importation des fichiers fournis par un enregistreur professionnel.

Pour cet exemple; nous avons utilisé des fichiers enregistrés sur un Cantar. Néanmoins la procédure est applicable à tout autre enregistreur.

- Tout d'abord, il faut créer un nouveau «bin» qui va contenir les fichiers importés. Puis lors de l'importation des fichiers, il faut cocher dans les réglages «Options...» les paramètres suivants:

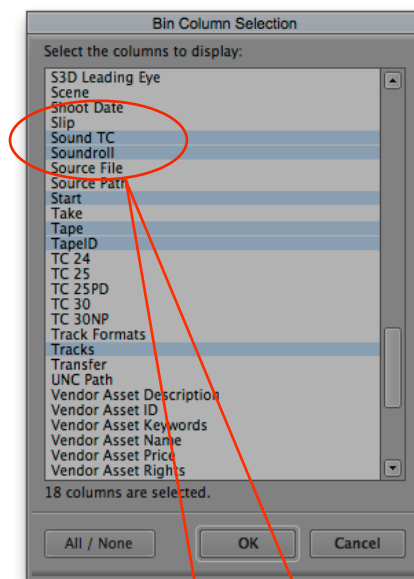


Ce paramétrage va forcer tous les fichiers audio à se conformer à la fréquence d'échantillonnage et à la profondeur de quantification du projet.

Note: Nous décidons d'importer dans notre «bin» les pistes 7 et 8 du Cantar qui correspondent au «mixdown» réalisé pendant le tournage.

• Lorsque les sons sont importés, nous choisissons de modifier la visualisation du «bin». Pour cela nous allons dans le sous-menu «Set bin display» et nous décidons d'afficher:

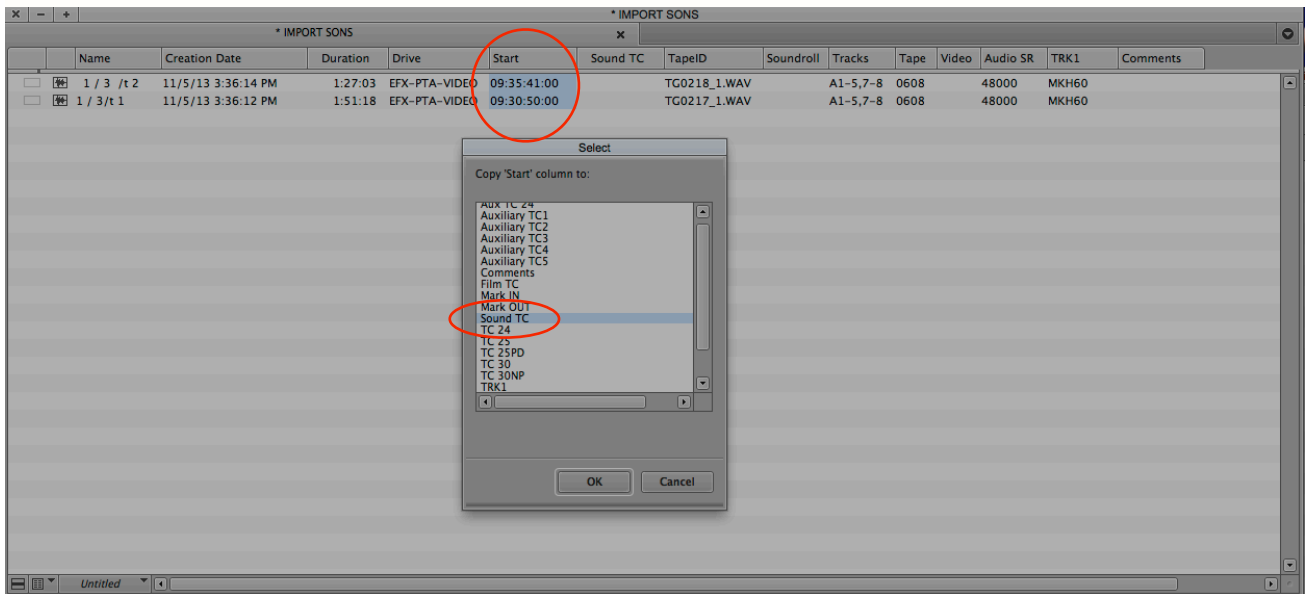
- Sound TC
- SoundRoll



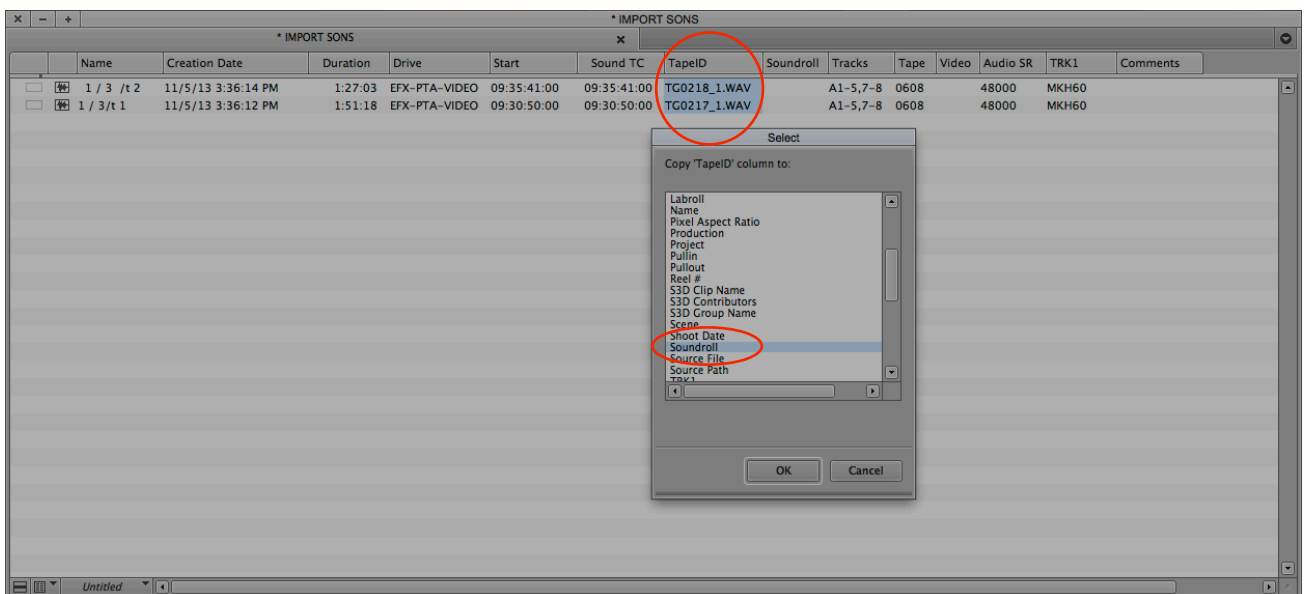
Le «bin» se présente alors sous cette forme:

Name	Creation Date	Duration	Drive	Start	Sound TC	TapeID	Soundroll	Tracks	Tape	Video	Audio SR	TRK1	Comments
1 / 3 / t 2	11/5/13 3:36:14 PM	1:27:03	EFX-PTA-VIDEO	09:35:41:00		TG0218_1.WAV		A1-5,7-8	0608		48000	MKH60	
1 / 3 / t 1	11/5/13 3:36:12 PM	1:51:18	EFX-PTA-VIDEO	09:30:50:00		TG0217_1.WAV		A1-5,7-8	0608		48000	MKH60	

- Il faut cliquer sur l'en tête de colonne «Start» pour sélectionner toute cette colonne et faire un «Duplicate» (menu «EDIT» ou cmd-D sur apple Macintosh). On voit apparaitre une fenêtre qui nous demande de copier la colonne «start». Nous choisissons de la copier vers la colonne «Sound TC».



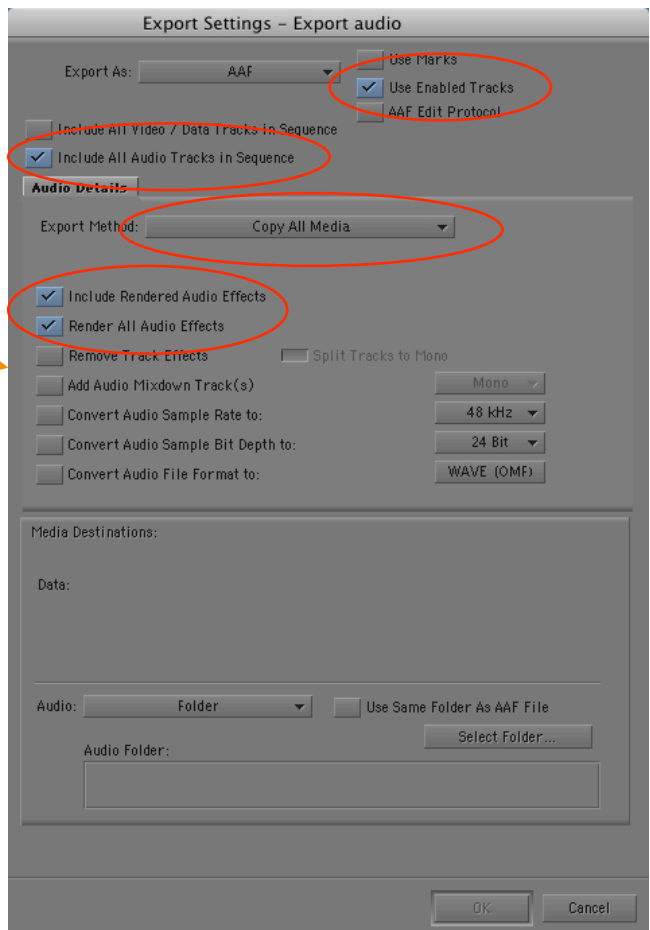
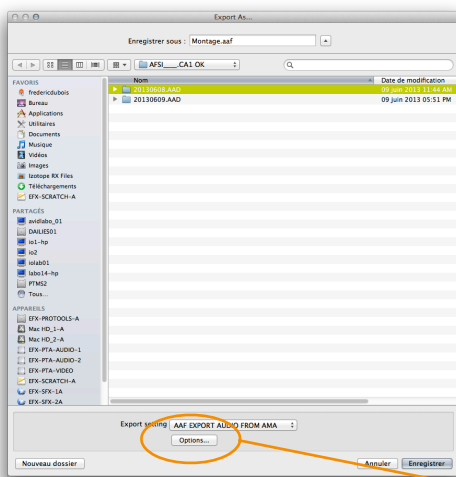
- Nous répétons la même procédure, mais en dupliquant «TapeID» vers «Soundroll».



Conclusion: Cette méthode permet aux fichiers audios importés dans un Media Composer d'inclure dans leurs métadatas toutes les informations qui seront nécessaires lors de la phase de «relink» des sons originaux dans une machine de montage son (Protools par exemple).

3- Exportation des fichiers Audio au format .mxf à destination d'une machine de montage son.

- Il faut cliquer sur le bouton «Options...» qui se trouve dans la fenêtre «Export As...»:



- Puis, il faut cocher les onglets correspondants dans la fenêtre de paramétrage:

ATTENTION: Il faut absolument sélectionner dans «Export Method» l'option: **Copy All Media.**

4- Exportation d'une EDL au format CMX 3600.

Cette EDL sera utilisée avec un logiciel de conformation tel que Conformalizer (Maggot Software).

- Paramétrage de **EDL Manager** pour la fourniture d'une EDL du montage image au format CMX3600 (piste V1 uniquement).

