

# PRORÉFEI

La formation des référents  
énergie dans l'industrie

Un programme porté par :



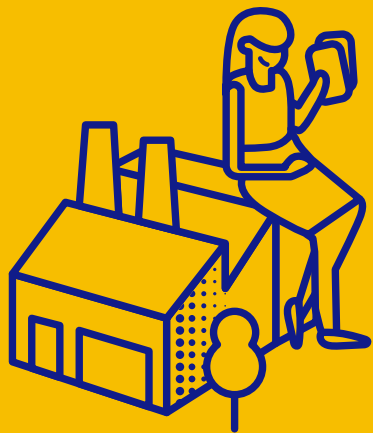
**Réalisez 10 à 20%  
d'économies grâce  
au Référent énergie !**

[www.prorefei.org](http://www.prorefei.org)



# 6 bonnes raisons de rejoindre PROREFEI

« Sois le changement que tu veux pour l'industrie »



## 1 Parce que PROREFEI offre une formation ET un accompagnement

PROREFEI est le seul programme de formation multimodal allant de la théorie à la mise en œuvre au poste de travail. Le stagiaire suit une première formation en ligne via un MOOC, puis deux journées complètes en présentiel. L'accompagnement se poursuit alors dans sa propre entreprise, où il met en place des projets d'optimisation énergétique concrets **de façon graduellement autonome.**

## 4 Parce qu'on rejoint un réseau d'experts et de bonnes pratiques

Qui se ressemble se rassemble. Les Référents énergie font naturellement partie du réseau PROREFEI, des spécialistes précisément formés à la transition énergétique représentant tous les types d'industrie dans toute la France. Au programme : **un échange de savoir-faire et de bonnes pratiques** et, pour chaque membre, l'assistance attentive de tous ses alter ego.

## 2 Parce que PROREFEI, c'est investir un peu pour gagner beaucoup

Si les effets de l'optimisation énergétique sont souvent économiquement concrets, l'investissement que requiert PROREFEI demeure modeste. Suivant la taille de l'entreprise, **les frais pédagogiques sont en effet pris en charge à 100%** (entreprises de moins de 300 salariés) ou 50% (entreprises de plus de 300 salariés).

## 5 Parce que choisir PROREFEI, c'est entrer dans un cercle vertueux

Avec PROREFEI, la mission ne s'arrête pas à la fin du programme. **Les formés deviennent experts à leur tour** et mettent en place des actions concrètes d'optimisation énergétique qui, rapidement, portent leurs fruits. Les nouvelles pratiques qu'ils recommandent au sein de leurs entreprises respectives font par ailleurs de chaque salarié un relais de cette transformation, entraînant, action après action, un cercle vertueux bénéfique pour l'entreprise et la transition écologique.

## 3 Parce que PROREFEI valorise l'image de l'entreprise et peut développer le chiffre d'affaires

L'optimisation énergétique peut être **un enjeu commercial majeur** : pour répondre au cahier des charges d'un client, pour séduire ses prospects, pour affirmer la démarche environnementale de son entreprise. Pour certains, c'est un impératif, pour tous, une opportunité.

## 6 Parce que PROREFEI est LE dispositif référent pour l'industrie

PROREFEI s'inscrit dans le cadre du dispositif CEE (Certificats d'économies d'énergie). Par ailleurs, le suivi du programme est assuré par le ministère de la Transition écologique et solidaire, l'ATEE et l'ADEME, difficile de trouver garants plus dignes de confiance. Il s'agit donc **d'une formation à la fois solide et légitime.**

# La formation

1

**OBLIGATOIRE** | TUTORAT

6 heures

## MOOC

### FONDAMENTAUX DE L'ÉNERGIE

Formation à distance pour réviser ou acquérir les connaissances théoriques fondamentales de l'efficacité énergétique en industrie.

2

**OBLIGATOIRE** | TUTORAT

2 jours

## Stage en présentiel

Comprendre le rôle et la position du Référent énergie, identifier les axes d'amélioration, acquérir les méthodologies d'actions.

3

**OBLIGATOIRE** | TUTORAT

Sur plusieurs semaines

## Accompagnement individuel en situation de travail

Mise en œuvre concrète des actions d'économies d'énergie.

4

**OPTIONNEL**

## Modules complémentaires

Modules en lien avec l'efficacité énergétique sur des thématiques transversales, techniques ou sectorielles.

Plus d'informations sur  
[www.prorefei.org](http://www.prorefei.org)

Un programme porté par :



En collaboration avec :



Programme financé par :

