



**« Redémarrer son activité sur sa chaîne d’approvisionnement :
quels sont les bons réflexes »**



Journée du Conseil – 11 juin 2020

« Redémarrer son activité sur sa chaîne d'approvisionnement : quels sont les bons réflexes »

- » **Contenu de la session :**
- » Une vision Court terme (3 mois) sur le Flux commandes fermes en regardant les besoins clients, les stocks internes et les stocks fournisseurs
- » Une vision Court terme (3 mois) sur le Capacitaire sur les fonction approvisionnement, production , distribution
- » Une vision Moyen terme (6-9 mois) sur le Flux Commande et la capacitaire en travaillant les aspects
 - Adapter le modèle en place
 - Changements de modèles
 - Changement/Evolution de stratégies

Intervenants : Jean-Charles FOSCHIA, consultant en Supply Chain Management et Vincent BENOIT consultant en management des risques



Accompagnement des entreprises dans l'optimisation et l'organisation de leur chaîne d'approvisionnement



Optimisation des fonctions de sourcing et définition des stratégies d'approvisionnements et de gestion des stocks



Mise en place d'outil de pilotage des flux et des stocks



FRANGINA SUNTOR
FRANCE

Définition des besoins des actifs de la chaîne d'approvisionnement (entrepôt, organisation transport en propre, plan de transport, systèmes d'informations) selon la stratégie de la Direction Générale



Optimisation et pilotage des systèmes de distribution (plan de transport et entrepôts en propres ou sous-traités) selon les types de circuits visés



Mise en place de solutions logistiques et transports collaboratives multi entreprises



Jean-Charles FOSCHIA, 49 ans
Consultant et formateur en
Supply Chain Management

+33 659 384 418
jcfoschia@neuf.fr



Réalisation de cartographie globale des risques: Identification, analyse et hiérarchisation des risques (opérationnels et stratégiques) pouvant impacter à court et moyen et long terme la pérennité de l'entreprise.



Analyse de risques des processus opérationnels: Identification des risques et de plans d'action pour diminuer, supprimer ou transférer les incertitudes (avec RLC Lyon)



Mise en place du Document Unique d'Evaluation des Risques: méthodologie, optimisation des plans d'actions



Enseignement vacataire en management des risques et gestion de crise

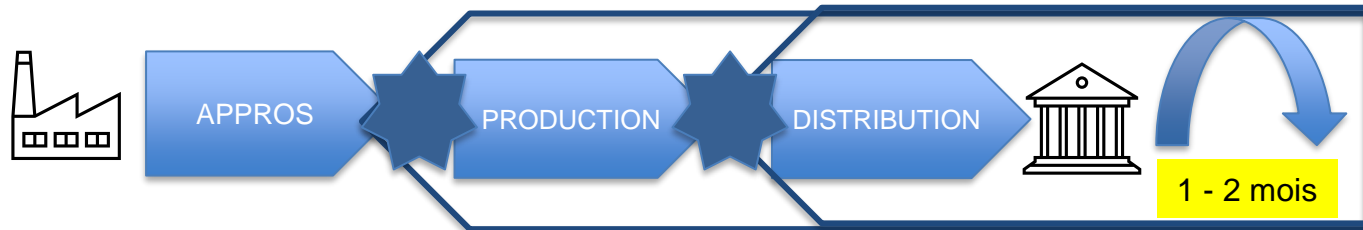


Vincent BENOIT, 42 ans
Consultant en Management des Risques
Audit et conseil

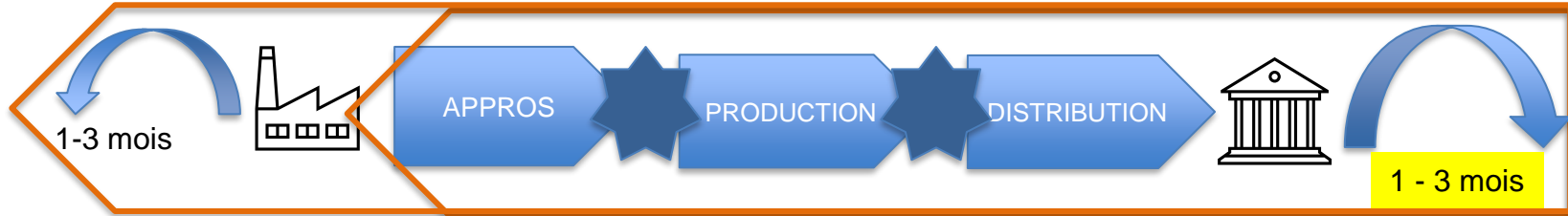
+33 6 76 23 20 58
vincent.benoit@antelope.fr

Vision « Flux » et « Capacitaire » à court moyen et long terme

1 - Vision Flux et Client à court terme (ferme)



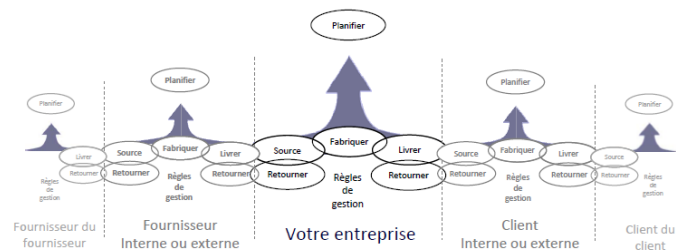
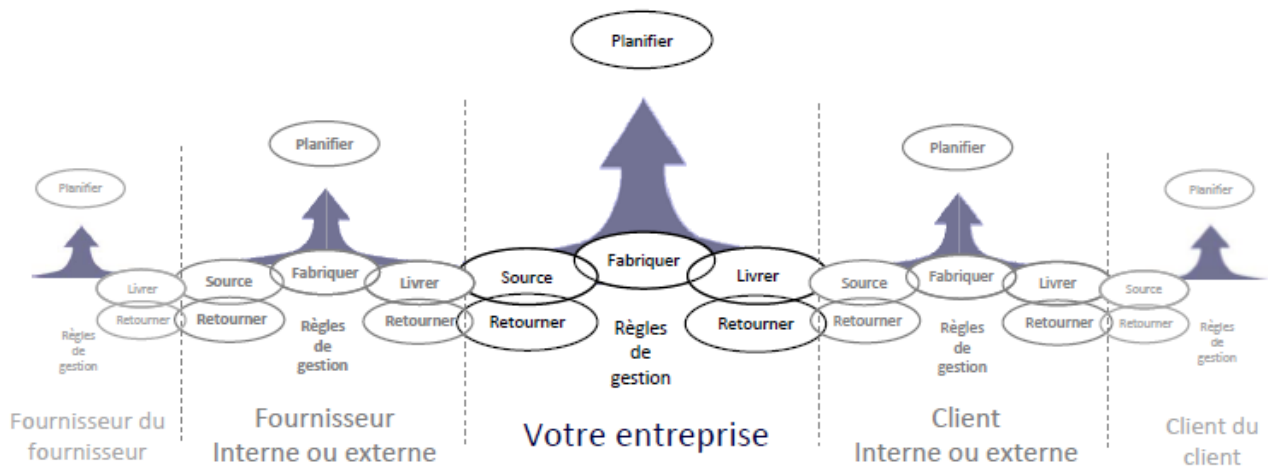
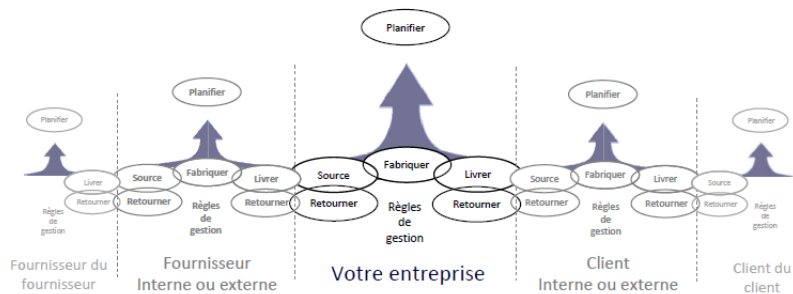
2 - Vision Capacitaire à court et moyen terme (ferme + projection)



3 - Vision Flux et Capacitaire à moyen et long terme (ferme + projection)

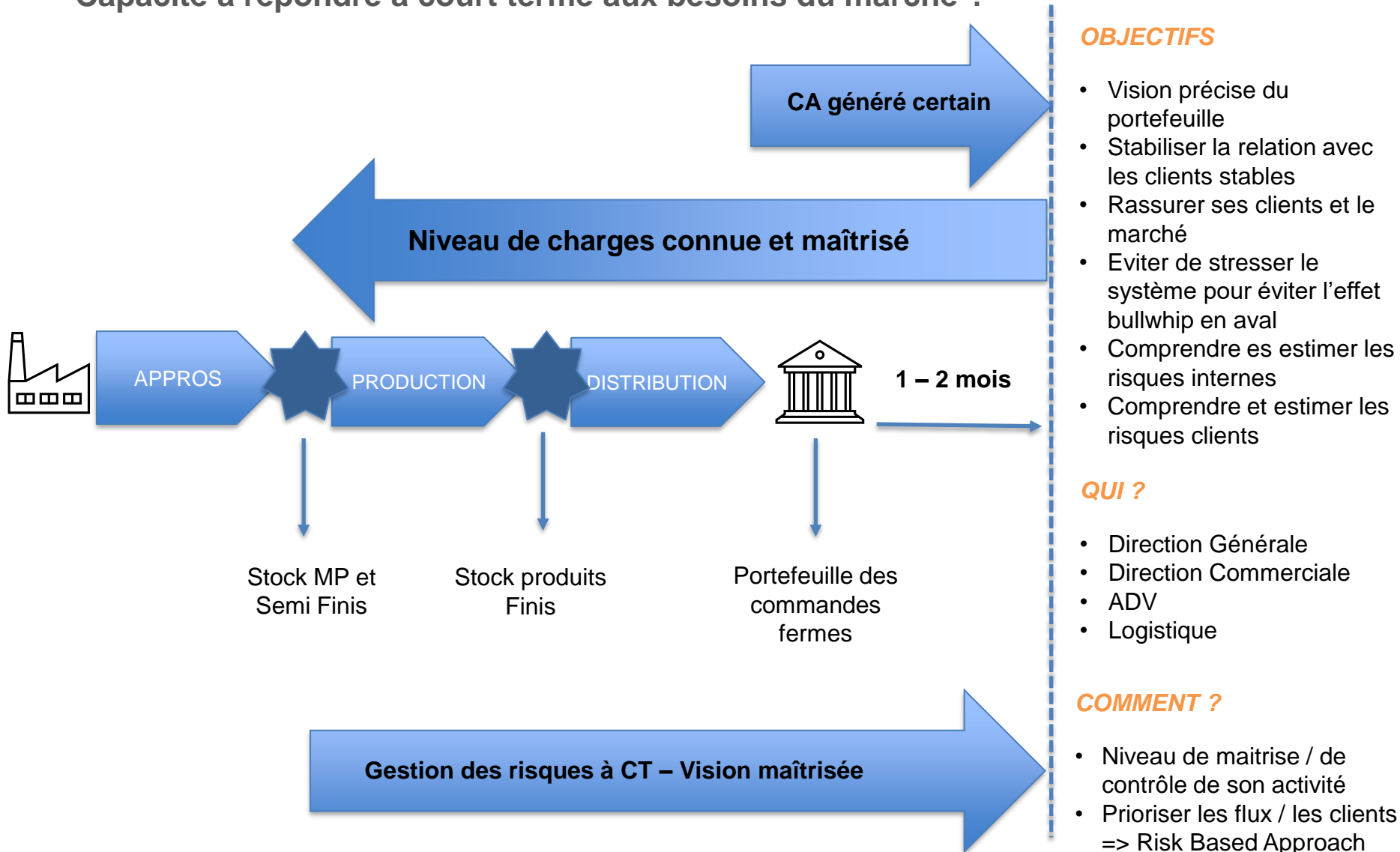


Je fonctionne dans un environnement multi acteurs



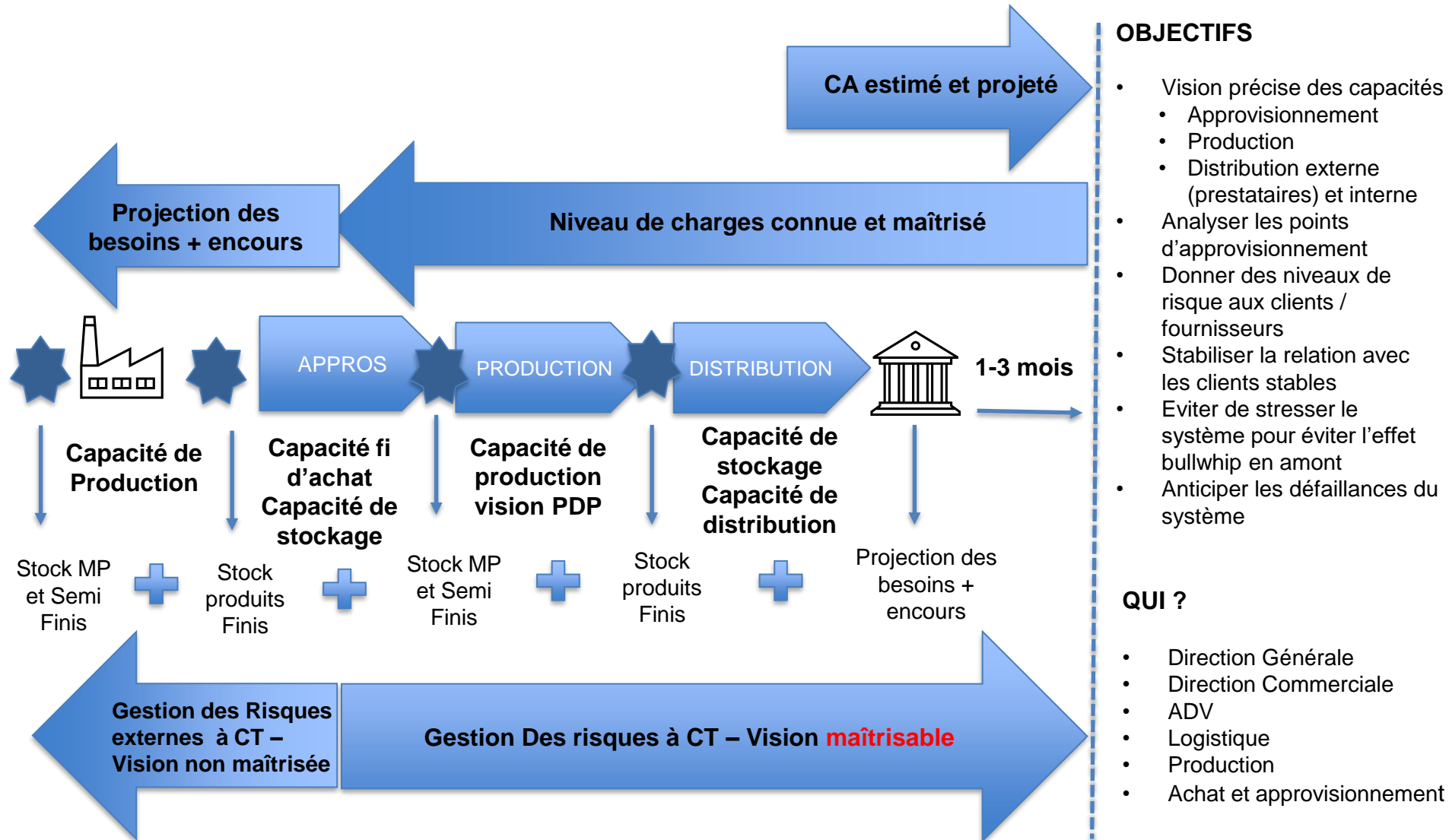
1 - Vision « Flux » et « Client » à court terme

- Faire avec ce dont je dispose
- Vision court terme orientée client et Flux
- Capacité à répondre à court terme aux besoins du marché ?



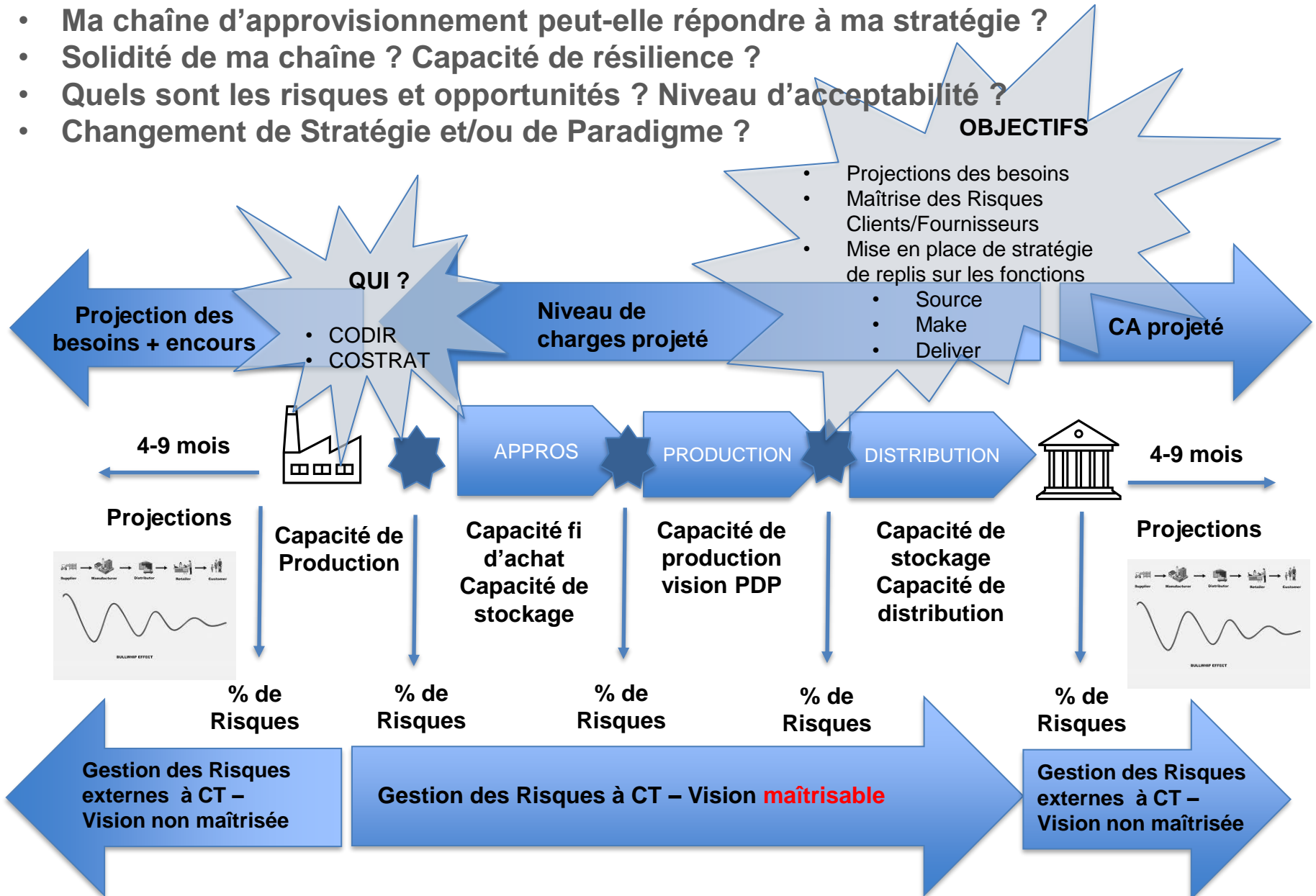
2 - Vision « Capacitaire » à court terme

- Capacité de ma chaîne d'approvisionnement vs besoin à court terme
- Vision élargie de ma chaîne d'approvisionnement Fournisseur et Client
- **Est-ce que je peux répondre à l'estimation des besoins du marché**



3 - Vision « flux et capacitaire » - moyen long terme – Changer / adapter le modèle

- Ma chaîne d'approvisionnement peut-elle répondre à ma stratégie ?
- Solidité de ma chaîne ? Capacité de résilience ?
- Quels sont les risques et opportunités ? Niveau d'acceptabilité ?
- Changement de Stratégie et/ou de Paradigme ?



» Et demain ? Changer, adapter son modèle ?

Nous pouvons nous attendre à ce que la crise sanitaire actuelle modifie notre société et nos organisations:

- ✓ Configuration des chaînes d'approvisionnement / relocalisation
- ✓ Prise en compte des aspects environnementaux
- ✓ Relocalisation des modes de consommations
- ✓ Modifications des attentes de mes clients / des consommateurs
- ✓ Orientations stratégiques des décideurs
- ✓ Le STOP & GO

» **Merci pour votre attention**

Questions

Jean-Charles FOSCHIA
Consultant et formateur en
Supply Chain Management

+33 659 384 418
jcfoschia@neuf.fr



Vincent BENOIT
Consultant en Management des Risques
Audit et conseil

+33 6 76 23 20 58
Vincent.benoit@antelope.fr

