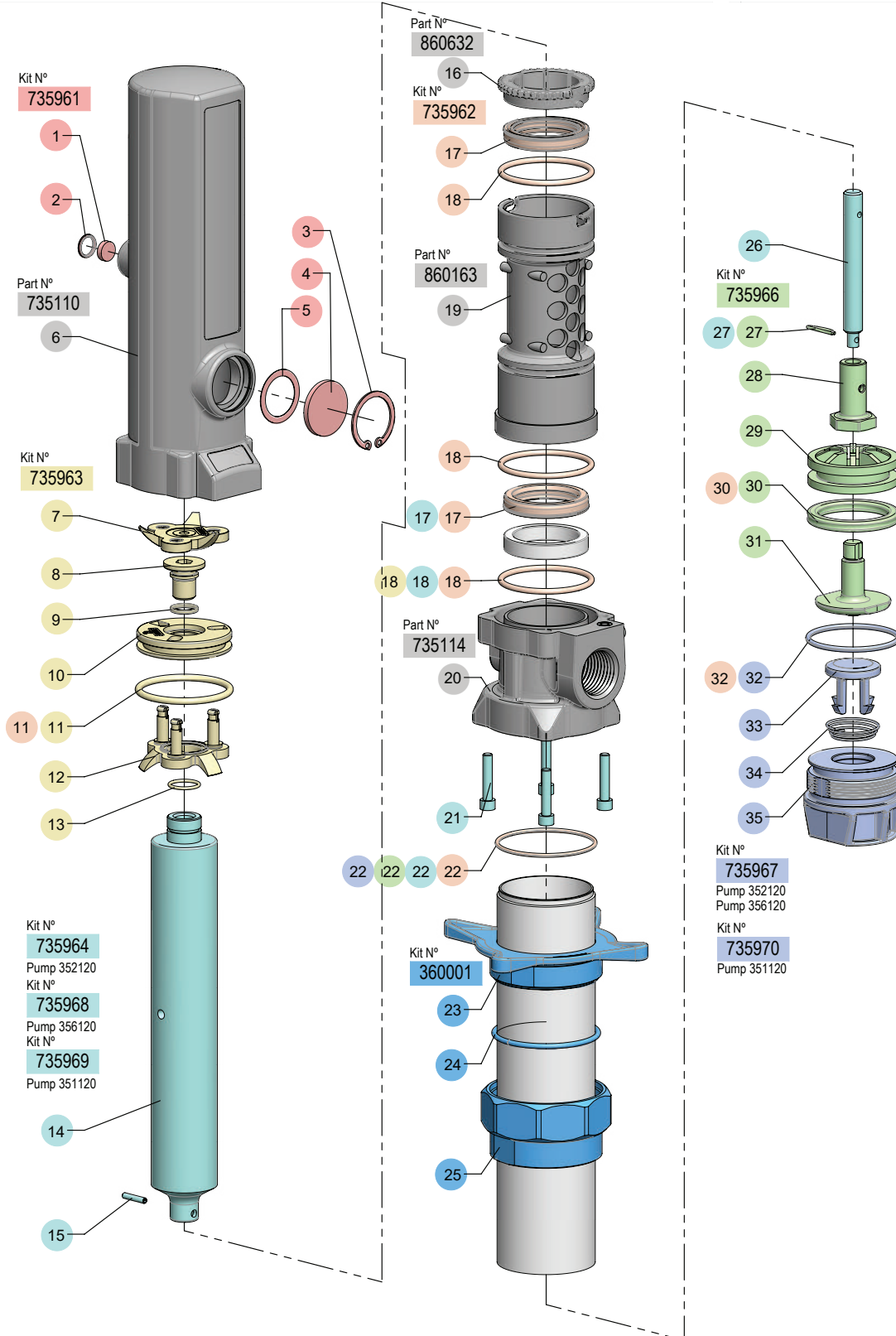


1:1 RATIO AIR OPERATED OIL PUMPS PM2  
 BOMBAS NEUMÁTICAS DE ACEITE PM2, RATIO 1:1  
 POMPE PNEUMATIQUE À HUILE PM2, RAPPORT 1:1  
 DRUCKLUFTBETRIEBENE ÖLPUMPE PM2, VERHÄLTNIS 1:1

**351120**  
**352120**  
**356120**



**SPARE PARTS KITS / KITS DE RECAMBIO / KITS DE REMPLACEMENT / AUSTAUSCHKITS**

Part No. / Cód. / Réf. / Art. Nr.:

 1:1 RATIO AIR OPERATED OIL PUMPS PM2  
 BOMBAS NEUMÁTICAS DE ACEITE PM2, RATIO 1:1  
 POMPE PNEUMATIQUE À HUILE PM2, RAPPORT 1:1  
 DRUCKLUFTBETRIEBENE ÖLPUMPE PM2, VERHÄLTNIS 1:1

**351120**  
**352120**  
**356120**
**SPARE PARTS KITS / KITS DE RECAMBIO / KITS DE REMPLACEMENT / AUSTAUSCHKITS**

Part No. Cód. Réf. Art. Nr.	Incl. Pos.	Description	Descripción	Description	Beschreibung	Remarks Observaciones Remarques Bemerkungen
<b>360001</b>	23, 24, 25	Bung Adaptor Kit	Kit Adaptador Deslizante	Kit Adaptateur Coulissant	Fassverschraubung	-
<b>735961</b>	1, 2, 3, 4, 5	Muffler And Filter Kit	Kit Silencioso y Filtro	Kit Silencieux et Filtre	Schalldämpfer-Filter Kit	-
<b>735962</b>	11, 2x(17), 3x(18), 22, 30, 32	Body Seals Kit	Kit Empaquetadura Aire y Aceite	Kit de Joints Air-Huile	Öl-Luftdichtungen Kit	-
<b>735963</b>	7, 8, 9, 10, 11, 12, 13, 18	Air Motor Kit	Kit Motor de Aire	Kit de Moteur Pneumatique	Luftmotor Kit	-
<b>735966</b>	22, 27, 28, 29, 30, 31	Pump Piston Kit	Kit Pistón de Bomba	Kit Piston Pompe	Saugrohr-Kolben Kit	-
<b>735964</b>	14, 15, 17, 18, 4x(21), 22, 26, 27	Fluid Plunger Kit	Kit Vástago	Kit de Tige	Saugrohr Kit	For/para/pour/ für 352120
<b>735968</b>	14, 15, 17, 18, 4x(21), 22, 26, 27	Fluid Plunger Kit	Kit Vástago	Kit de Tige	Saugrohr Kit	For/para/pour/ für 356120
<b>735969</b>	14, 15, 17, 18, 4x(21), 22, 26, 27	Fluid Plunger Kit	Kit Vástago	Kit de Tige	Saugrohr Kit	For/para/pour/ für 351120
<b>735967</b>	32, 33, 34, 35	Foot Valve Kit	Kit Válvula de Pie	Kit Clapet Inferieur	Fussventil Kit	For/para/pour/ für 35(2/6)120
<b>735970</b>	32, 33, 34, 35	Foot Valve Kit	Kit Válvula de Pie	Kit Clapet Inferieur	Fussventil Kit	For/para/pour/ für 351120

**PARTS AVAILABLE SEPARATELY / PIEZAS DISPONIBLES POR SEPARADO / PIÈCES DISPONIBLES SÉPARÉMENT / TEILE SEPARAT ERHÄLTICH**

Part No. Cód. Réf. Art. Nr.	Incl. Pos.	Description	Descripción	Description	Beschreibung	Remarks Observaciones Remarques Bemerkungen
<b>735110</b>	6	Air Motor Dolly	Cazoleta	Chariot Moteur Pneumatique	Luftmotorhaube	-
<b>735114</b>	21	Pump Body	Cuerpo Bomba	Corps Pompe	Pumpenkörper	-
<b>860163</b>	19	Seal Carrier	Casquillo	Support De Joint	Pumpenhülse	-
<b>860632</b>	16	Seal Carrier Retaining Ring	Guía-Tope Collarín	Bague De Retenue du Porte-Joint	Sicherung	-

R. 10/22