

Lamellokk i alum. For renseanlegg, pumpestasjoner, vannverk e.l.

Type: KLF A,B,C,D,E,F

Kumlokk for bruk i støpte gulv med belastning A15 ihht EN 124-2015. Med alternativt kjerne-materiale også for større belastninger.

Lokket benyttes hvor det stilles krav til lukketthet, god lydempning - isolering og hvor gulvbelegg på lokket ikke er nødvendig.

- Rask adgang til kummer, rør og ventiler.
- Rammen har en 10 mm synlig kant.
- Muranker i hele rammens omkrets.

Lokket produseres i 6 utgaver:

A: har nedfelt løftehylse, bunnpakning og toppakning.

B: har i tillegg sikkerhetsgitter og fjærlås.

C: er i tillegg hengslet, har løftesyndere og automatisk lås.

D: er lik A med Airex T.90.60 kjernemateriale

E: er lik B med Airex T.90.60 kjernemateriale

F: er lik C med Airex T.90.60 kjernemateriale

Sikkerhetsgitteret på B og C er hengslet til rammen (H eller V side) og kan løftes ut.

Materialer:

- Ramme og lokk av ubehandlet aluminium.
- Kjernemateriale - Jackofoam på type A,B,C og Airex T.90.60, en strøkere type, på D,E,F
- Pakning av TPE.

Åpning:

- Lokk og ramme er konisk tilpasset og kan åpnes ved hjelp av nedfelt løftehylse og medsendte løftehåndtak.

Rengjøring etter behov med mildt såpevann.

Visuell kontroll av pakning, hengsler, gitter og løftesyndere.

Produktet krever ikke annet spesielt vedlikehold.

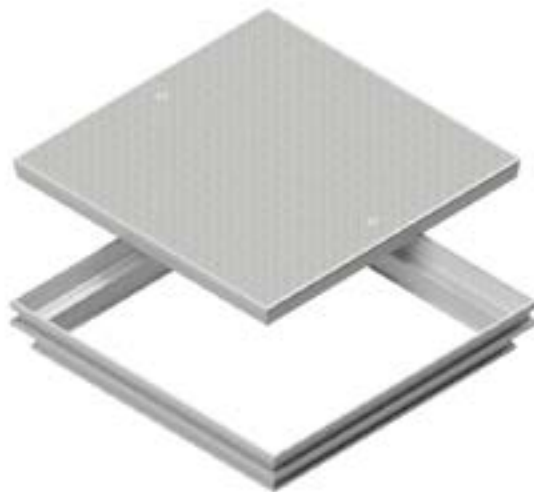
Avfallshåndtering: metallgjenvinning.

Type: KLF A,B,C,D,E,F

Type	Utv. ramme	Lysåpning
KLF072072	720x720	600x600
KLF092092	920x920	800x800
KLF112112	1120x1120	1000x1000
KLF132132	1320x1320	1200x1200
KLF162162	1620x1620	1500x1500

Typebetegnelsen avsluttes med et tall som angir hvor mange lokk det er i ramma: KLF162162C2 forteller at lokket har utstyrsgard C og at det er 2 lokk i ramma.

Spesialstørrelser kan lages på forespørsel.



Type KLF A1



Type KLF C1



Type KLF C2