

Kumlokk i stål.

Ti cm dype, vanntette kumlokk med hengsler og gass-sylindere, for ifylling av brosten.

Belasting:

- 125 kN etter EN 124 når fylt med min. 5cm betong C35/45.

Bruksområder:

- Benyttes i bygninger eller på områder hvor vanntette og belastningssterke kumlokk er et krav.
- Spesielt egnet for områder hvor betongheller, brosten eller fliser skal benyttes.

Materialer:

- Ramme og lokk i kaldpresset presisjonsprofil av stål.
- EPDM pakning.
- Gitterforsterkninger av stål.
- Belastningssterke hengsler av stål.

Betjening:

- Løftenøkler medfølger alle lokk.
- Fastsittende lokk åpnes enkelt med den gyldne nøkkelen som følger med.
- Dobble gassylindere gjør at lokket kan betjenes av en person.
- Lokkholder sikrer lokket i åpen stilling.

Generelt:

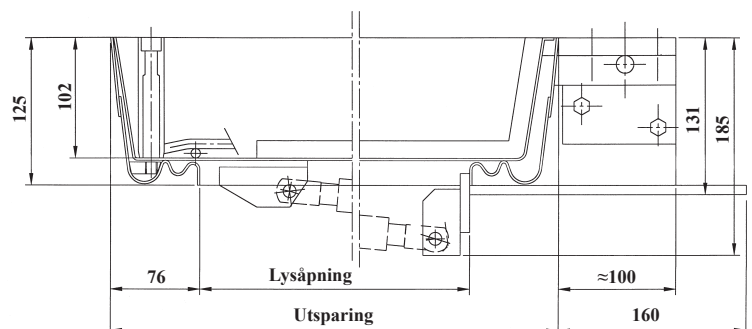
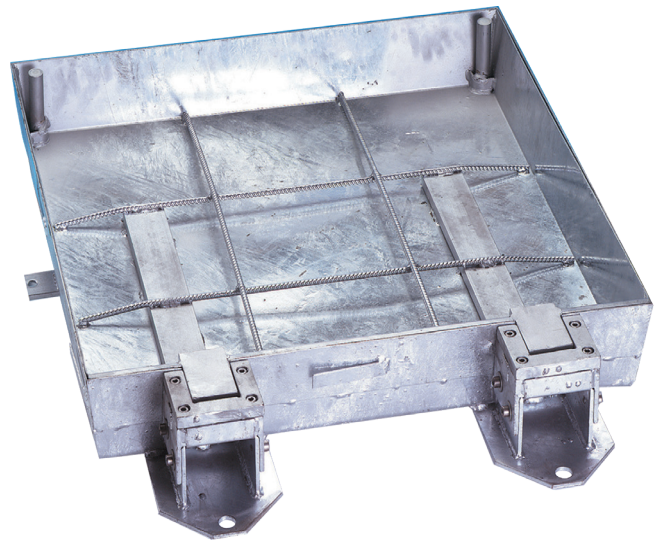
- Smart design som enkelt tillater inspeksjon.
- Konstruksjonen bidrar til at når kumlokket er korrekt installert og dekket med det riktige golvdekket, er det så å si usynlig.
- Alle lokk leveres med et komplett sett åpningsverktøy.
- Vi garanterer at våre standardlokk, dersom de fylles helt opp med betong C35/45 EN 206, vil tilfredstille den spesifiserte belastningstesten.
- Dersom fliser benyttes, vil lokket tåle noe mindre belastning.

Rengjøring etter behov med mildt såpevann.

Visuell kontroll.

Produktet krever ikke annet spesielt vedlikehold.

Avfallshåndtering: materialgjenvinning.



Type BVH-GD maxi

Type	Utsparing (cm)	Lysåpning (cm)	Vekt (kg)
BVH-GD 55	65 x 65	50x50	40
BVH-GD 66	75 x 75	60x60	52
BVH-GD 86	95 x 75	80x60	60
BVH-GD 88	95 x 95	80x80	64
BVH-GD 106	115 x 75	100x60	65

HELNOR AS
 Postboks 74
 2361 Rudshøgda

Tlf. 62 35 68 00
 Fax. 62 35 68 01