

- GB** Attention: for repairs or replacement of parts for maintenance, the "CE" mark is guaranteed only if original spare parts provided by the manufacturer are used.
Silca guarantees supplies of the listed spare parts for 7 years from the date the product is discontinued.
- I** Attenzione: in caso di riparazioni o sostituzione di pezzi per manutenzione, la marcatura "CE" è garantita solo se vengono utilizzate parti di ricambio originali fornite dal costruttore.
Silca garantisce la fornitura dei ricambi presenti nella lista ricambi per 7 anni dalla data di discontinuazione del prodotto.
- D** Achtung: bei Reparaturen oder Auswechseln von Teilen zur Instandhaltung wird die CE-Markierung nur bei Verwendung von vom Hersteller gelieferten Originalersatzteilen gewährleistet.
Silca garantiert für sieben Jahre nach auslauf des Produkts die Lieferung der in der ersatzteilliste enthaltenen ersatzteile.
- F** Attention: si vous effectuez des réparations ou que vous remplacez des pièces pendant un entretien, le marquage "CE" n'est garanti que si vous utilisez des pièces de rechange originales fournies par le fabricant.
Silca garantit la fourniture de pièces de rechange se trouvant dans la liste pendant 7 ans après le mise hors production du produit.
- E** Atención: en caso de reparaciones o sustituciones de las piezas por mantenimiento, se garantiza la marca "CE" sólo si se utilizan partes de repuesto originales suministradas por el constructor.
Silca garantiza el suministro de los repuestos que están en la lista repuestos durante 7 años a partir de la fecha de interrupción producción del producto.
- P** Atenção: em caso de reparações ou substituição de peças para manutenção, a marcação "CE" é garantida exclusivamente se forem utilizadas peças de origem fornecidas pelo fabricante.
A Silca garante o fornecimento das peças de reposição indicadas na lista própria para um período de 7 anos a partir da data em que deixar de fabricar o produto.
- NL** Opgelet: Bij herstellingen of vervanging van onderdelen ten gevolge van onderhoud, blijft de "CE-markering" enkel geldig bij gebruik van originele vervangstukken, geleverd door de fabrikant.
Silca garandeert de levering van de vervangstukken vermeld op de lijst met vervangstukken gedurende 7 jaar na de datum van productonderbreking.



SILCA S.p.A.
Via Podgora, 20 (Z.I.)
31029 VITTORIO VENETO (TV)
Tel. +39 0438 9136 Fax +39 0438 913800
E-mail: silca@silca.it
www.silca.biz

In the United Kingdom
SILCA Ltd.
6 Lloyds Court, Manor Royal
CRAWLEY RH10 9QU
Tel. +44 1293 531134
Fax +44 1293 531108
E-mail: sales@silcald.co.uk
www.silcald.co.uk

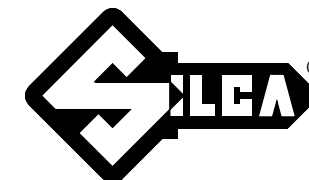
In Germany
SILCA GmbH
Siemensstrasse, 33
42551 VELBERT
Tel. +49 2051 2710
Fax +49 2051 271172
E-mail: info@silca.de
www.silca.de

In France
SILCA S.A.S.
12 Rue de Rouen
Z.I. Limay - Porcheville
78440 PORCHEVILLE
Tel. +33 1 30983500
Fax +33 1 30983501
E-mail: info@silca.fr
www.silca.fr

In Spain
SILCA KEY SYSTEMS S.A.
C/Santander 73A
08020 BARCELONA
Tel. +34 93 4981400
Fax +34 93 2788004
E-mail: silca@silca.es
www.silca.es

In the Netherlands
H. CILLEKENS & ZN. BV
Metaalweg, 4
6045 JB ROERMOND
Tel. +31 475 325147
Fax +31 475 323640
E-mail: info@hcillekens.nl
www.hcillekens.nl

In India
MINDA SILCA Engineering Ltd.
Plot no.37, Toy City,
GREATER NOIDA (U.P.) - 201308
Tel: +91 9871397630/31
Fax: +91 120 2351301
E-mail: info@mindsilca.in
www.mindsilca.in



Viper 230V - 50Hz



Exploded drawing and spare parts list
Disegno esploso e lista dei ricambi
Explosionszeichnung und Ersatzteilliste
Dessin éclaté et liste de rechanges
Despiece y lista de repuestos
Desenho explodido e lista das peças de reposição
Detailtekening en lijst met vervangstukken

GB

IMPORTANT NOTE!

The exploded drawing illustrates all the components of the key-cutting machine. Only those marked with a numerical code are spare parts. All the other components shown in the drawing without numbers are simply illustrative.

I

NOTA IMPORTANTE!

Il disegno esplosivo illustra tutte le componenti costituenti la duplicatrice, solamente quelle contrassegnate da un codice numerico sono da considerarsi ricambi. Tutte le altre componenti non numerate presenti nel disegno hanno valore puramente illustrativo.

D

WICHTIGER HINWEIS!

Auf der Explosionszeichnung sind alle Komponenten der Schlüsselkopiermaschine angegeben; nur die mit einem Nummerncode versehenen sind Ersatzteile. Alle anderen, nicht nummerierten Komponenten in der Explosionszeichnung dienen nur zur Erklärung.

F

REMARQUE IMPORTANTE!

Le dessin édaté montre toutes les pièces composant la duplicatrice, seules les pièces ayant un code en chiffres sont des pièces de rechange. Toutes les pièces du dessin sans chiffres ont une fonction purement illustrative.

E

¡NOTA IMPORTANTE!

El despiece ilustra todos los componentes que constituyen la duplicadora. Deben considerarse repuestos sólo los que están marcados por un código numérico. Todos los otros componentes no numerados que se encuentran en el diseño tienen un valor puramente ilustrativo.

P

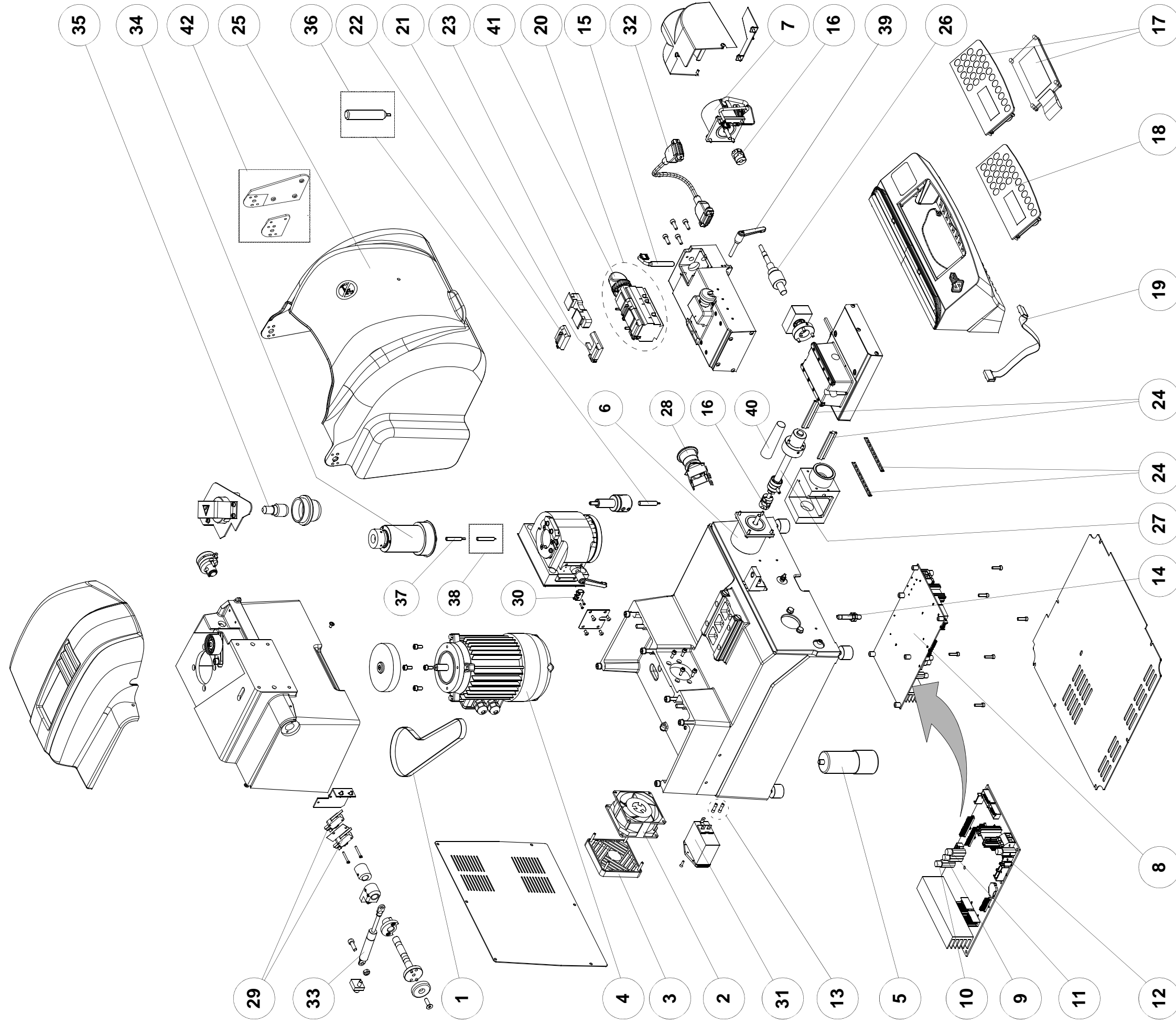
IMPORTANTE!

O desenho expoldido ilustra todos os componentes que constituem a máquina duplicadora, mas apenas os marcados por um código numérico devem ser considerados peças de reposição. Todos os demais componentes não numerados presentes no desenho têm um valor simplesmente ilustrativo.

NL

BELANGRIJKE OPMERKING!

De detailtekening illustreert alle onderdelen van de dupliceremachine, maar enkel die met een numerieke code moeten als vervangstukken beschouwd worden. Alle andere niet genummerde onderdelen op de tekening zijn zuiver illustratief.



Viper

230V - 50Hz

Ref.	Code	I	GB	D	F	E
1	D917013ZR	CINGHIA	BELT	RIEMEN	COURROIE	CORREA
2	D906095ZR	VENTILATORE 230/50	FAN 230/50	VENTILATOR 230/50	VENTILATEUR 230/50	VENTILADOR 230/50
3	D906969ZR	FILTRO VENTILATORE	FILTER FAN	FILTER VENTILATOR	FILTRE VENTILATEUR	FILTRO VENTILADOR
4	D930591ZR	MOTORE 230/50	MOTOR 230/50	MOTOR 230/50	MOTEUR 230/50	MOTOR 230/50
5	D916726ZR	CONDENSATORE 8 µf	CONDENSER 8MF	KONDENSATOR 8MF	CONDENSATEUR 8MF	CONDENSADOR 8MF
6	D915085ZR	MOTORE PASSP/PASSO ASSE X	STEP MOTOR X AXIS	SCHRITTMOTOR X-ACHSE	MOTEUR PAS-PAS AXE X	MOTOR PASO-PASO EJE X
7	D916574ZR	MOTORE PASSO/PASSO ASSE Y	STEP MOTOR Y AXIS	SCHRITTMOTOR X-ACHSE	MOTEUR PAS-PAS AXE Y	MOTOR PASO-PASO EJE Y
8	D930602ZR	SCHEMA ELETTRONICA	ELECTRONIC BOARD	ELEKTRONISCHES KARTE	CARTE ÉLECTRONIQUE	FICHA ELECTRÓNICA
9	D908726ZR	FUSIBILI 4AMP. 250 RITARDATI	FUSES 4 AMPS - DELAYED	SICHERUNGEN 4 AMPERE - TRÄGE	FUSIBLES 4 AMPERE RETARDES	FUSIBLES 4 AMPERIOS - RETARDADOS
10	D912423ZR	FUSIBILI 2AMP.-RITARDATI	FUSES 2 AMPS - DELAYED	SICHERUNGEN 2 AMPERE - TRÄGE	FUSIBLES 2 AMPERE - RETARDES	FUSIBLES 2 AMPERIOS - RETARDADOS
11	D910652ZR	FUSIBILI 6,3AMP.-RITARDATI	FUSES 6,3 AMPS - DELAYED	SICHERUNGEN 6,3 AMPERE - TRÄGE	FUSIBLES 6,3 AMPERE RETARDES	FUSIBLES 6,3 AMPERIOS - RETARDADOS
12	D916568ZR	FUSIBILI 10AMP.-RITARDATI	FUSES 10 AMPS - DELAYED	SICHERUNGEN 10 AMPERE - TRÄGE	FUSIBLES 10 AMPERE RETARDES	FUSIBLES 10 AMPERIOS - RETARDADOS
13	D906748ZR	FUSIBILI 6,3AMP.-RAPIDI	FUSES 6,3 AMPS - RAPID	SICHERUNG 6,3 AMPERE - FLINK	FUSIBLES 6,3 AMPERES - RAPIDE	FUSIBLES 6,3 AMPERIOS - RÁPIDO
14	D929281ZR	SENSORE CARRELLO	CARRIAGE SENSOR	SCHLITTENFÜHLER	SENSEUR CHARIOT	SENSOR CARRO
15	D914823ZR	SENSORE ASSE Y/SUPERIORE	SENSOR Y/UPPER AXIS	SENSOR Y/OBEREN ACHSE	SENSEUR AXE Y/SUPERIEUR	SENSOR EJE Y/SUPERIOR
16	D914915ZR	GIUNTO ELASTICO	ELASTIC JOINT	STOSSABSORBER	JOINT ELASTIQUE	JUNTA ELÁSTICA
17	D926670ZR	SET DISPLAY-TASTIERA	DISPLAY-KEYBOARD SET	SATZ TASTATUR	ENSEMBLE DISPLAY-CLAVIER	CONJUNTO DISPLAY-TECLADO
18	D927321ZR	TASTIERA	KEYBOARD	TASTATUR	CLAVIER	TECLADO
19	D915057ZR	CAVO TASTIERA	KEYBOARD CABLE	KABEL TASTATUR	CABLE CLAVIER	CABLE TECLADO
20	D929910ZR	MORSETTO	CLAMP	SPANNBACKE	ÉTAU	MORDAZA
21	D929902ZR	GANASCIA FISSA SINISTRA	LEFT FIXED JAW	LINKE-FIXE BACKE	MÂCHOIRE FIXE GAUCHE	QUIJADA FIJA IZQUIERDA
22	D929903ZR	GANASCIA FISSA CENTRALE	CENTRAL FIXED JAW	ZENTRAL-FIXE BACKE	MÂCHOIRE FIXE CENTRAL	QUIJADA FIJA CENTRAL
23	D929906ZR	GANASCE MOBILI	MOBILE JAWS	BEWEGLICHER BACKEN	MÂCHOIRES MOBILE	QUIJADAS MÓVIL
24	D917724ZR	GABBIA A RULLI	RETAINER	WALZENKAFIG	CAGE A BILLES	JAULA DE RODILLOS
25	D938054ZR	PROTEZIONE PLEXIGLASS	PLEXIGLASS PROTECTIVE SHIELD	PLEXIGLASHAUBE	PROTECTION EN PLEXIGLASS	PROTECCIÓN DE PLEXIGLÁS
26	D918335ZR	VITE A RICIRCOLO ASSE SUPERIORE	RECIRCULATING SCREW UPPER AXIS	KUGELROLLSPINDELN OBEREN-ACHSE	VIS À BILLES AXE SUPERIEUR	TORNILLO DE RECIRCULACIÓN EJE SUP.
27	D918523ZR	VITE A RICIRCOLO ASSE INFERIORE	RECIRCULARING SCREW LOWER AXIS	KUGELROLLSPINDELN UNTERE-ACHSE	VIS À BILLES AXE INFERIEUR	TORNILLO DE RECIRCULACIÓN INFERIOR
28	D904712ZR	SET PULSANTE-BLOCCHETTO	PUSH BUTTON-SUPPORT	SCHALTER + HALTER	BOUTON-POUSSOIR-SUPPORT	BOTÓN-SOPORTE
29	D916707ZR	MICROINTERRUTTORE	MICROSWITCH	MIKROSCHALTER	MICROINTERRUPTEUR	MICROINTERRUPTOR
30	D930604ZR	MICROINTERRUTTORE	MICROSWITCH	MIKROSCHALTER	MICROINTERRUPTEUR	MICROINTERRUPTOR
31	D910581ZR	SPINA COMPLETA	SET SWITCH+PLUG	SCHALTER	ENSEMBLE INTERRUPTEUR+PRISE	CONJUNTO INTERRUPTOR+ENCHUFE
32	D915093ZR	CAVO DI CONNESSIONE ASSE Y	CONNECTION CABLE Y AXIS	VERBINDUNGSK.Y-ACHSE	CABLE CONNEXION AXE Y	CONEXIÓN CABLE EJE Y
33	D916547ZR	AMMORTIZZATORE	SHOCK ABSORBER	STOSSDAEMPFER	AMMORTISSEUR	AMORTIGUADOR
34	D929894ZR	ASSIEME ALBERO-FRESA	CUTTING TOOL SHAFT	FRÄSSPINDEL	ENS.ARBRE-FRAISE	CONJUNTO ÁRBOL-FRESA
35	D918341ZR	LAMPADINA	LIGHT BULB	GLUEHLAMPE	AMPOULE	BOMBILLA
36	D917259ZR	TASTATORE PER CHIAVI LASER	TRACER POINT FOR LASER KEYS	DECODIERER FÜR LASER-SCHLÜSSEL	PALPEUR POUR CLÉS LASER	PALPADOR DE LLAVES LASER
37	D709238ZB	FRESINO W101	CUTTER W101	FRAESER W101	FRAISE W101	FRESA W101
38	D929921ZR	TASTATORE U111 PER CHIAVI LASER	TRACER POINT FOR LASER KEYS U111	TASTER FÜR LASER-SCHLÜSSEL U111	PALPEUR POUR CLÉS LASER U111	PALPADOR DE LLAVES LASER U111
39	D929898ZR	MANIGLIA/LEVA MORSETTO	CLAMP LEVER/HANDLE	HEBEL/GRIFF SPANNBACKEN	POIGNEE/LEVIER DE L'ÉTAU	MANECILLA/PALANCA DE LA MORDAZA
40	D914924ZR	PROTEZIONE VITE A RICIRCOLO	RECIRCULATING SCREW PROTECTION	FLEXIBLER SPINDELSCHUTZ	PROTECTION VIS À BILLES	PROTECCIÓN TORNILLO DE RECIRCUL.
41	D911679ZR	MANOPOLA MORSETTO	JAW HANDLE	SPANNBACKEN-DREHKNOPF	MANETTE DE L'ETAU	RUEDA DE MANO DE LA MORDAZA
42	D938479ZR	KIT STAFFE CARTER	STIRRUPS FOR PROTECTIVE SHIELD	SATZ TRAGBÜGEL FÜR SCHUTZ	ENS.ÉTRIERS POUR PROTECTION	CONJUNTO ESTRIBOS PARA PROTECCIÓN