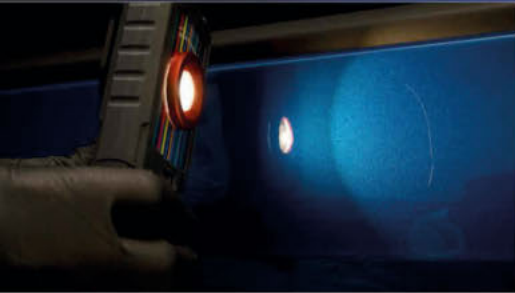


Colad

an emm product



Check Light **neu**

Die am einfachsten zu handhabende Arbeitsleuchte!

- ✓ **Perfekte Farberkennung**
- ✓ **Prüft Oberflächenunregelmäßigkeiten**
- ✓ **Erhöht die Arbeitsqualität**
- ✓ **Kann platziert werden dort wo das richtige Licht gebraucht wird**
- ✓ **Einfach mobil damit**
- ✓ **Einfach zu reinigen**
- ✓ **24-Monate Garantie**



Ultra-Hohe CRI COB LED Leuchte



Schritt1/Schritt2 400/180 Lumen 1100/550 Lux



Schritt1/Schritt2 1Std./3Std.



4500 K



95 CRI Ultra-Hoch



IP 65 Spritzwasser/Staubgeschützt

“Farbabweichungen, Lack- bzw. Oberflächenirritationen sowie das Erkennen von feinen Kratzern kann durch eine unzureichende Werkstattausleuchtung zu kostspieligen Nacharbeiten in der Lackiererei führen. Das Betriebsergebnis für dieses Fahrzeug ist dann negativ.”

“Colad Check Light ist eine einfach zu handhabende Arbeitsleuchte, welches die Qualität der Arbeit erhöht und den Zeitfaktor reduziert!”

Die Colad Check Light garantiert jederzeit, an jedem Ort und bei jeder Arbeit eine klare und natürliche Ausleuchtung. Die spezielle LED Lampe mit Ultra hohem CRI Wert wurde entwickelt um ein korrektes Farbtönenmuster zu spritzen oder unterschiedliche Farbnuancierungen zu erkennen und verhindert teure Nacharbeiten oder Arbeitswiederholungen wegen Farbtonabweichungen durch ungenügende Arbeitsplatzbeleuchtungen. Es ermöglicht Ihnen, kleinste Oberflächenfehler, Dellen und Kratzer in kürzester Zeit zu erkennen. Seine leichtgewichtige Ausführung und der ergonomische Griff machen die Colad Check Light einfach in der Benutzung. Die flexible Leuchte ist um 180° schwenkbar und kann durch den drehbaren Aufhängehaken oder den integrierten Haftmagneten überall positioniert werden. Einfaches Verstauen in der Hosentasche oder am Gürtel zu tragen.

Die beiden Lichtstromarten ermöglichen die richtige Menge an natürlichem Tageslicht und Klarheit. Diese sichere Arbeitsleuchte verhindert eine Überhitzung durch einen automatischen Stromsparmmodus. Die Betriebszeit von bis 3 Stunden ermöglicht es Ihnen, Ihren Job auszuführen ohne dass durch Lichtmangel die Arbeit unterbrochen werden muss.

Die abnehmbare Linse kann leicht gereinigt werden und das staub- und spritzwassergeschützte Gehäuse in IP 65 Ausführung machen die Colad Check Light zu einer langlebigen robusten Arbeitslampe.

Ähnliche Produkte:



Colad Easy2Check®
Art.-Nr. 9300



Colad Farbtone
Musterbleche
Art.-Nr. 9315-0#



Colad Farbtone
Musterblechhalter
Art.-Nr. 931901

Art.-Nr. 9330



Für mehr Informationen nehmen Sie Kontakt auf mit: verkauf@emm.com