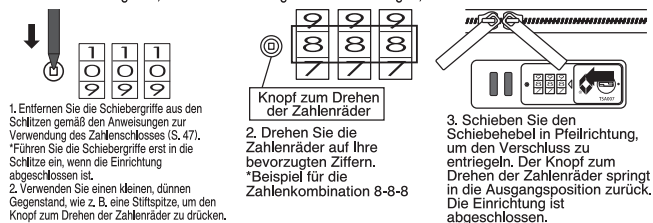


## KOMBINATIONSCODE FESTLEGEN

Gehen Sie wie folgt vor, um einen dreistelligen Code festzulegen, den Sie sich leicht merken können.



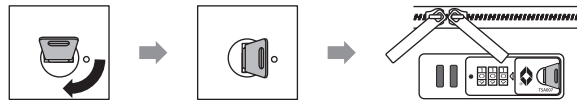
<VORSICHT>

Der Knopf zum Drehen der Zahlerräder kann nicht gedrückt werden, während die Zahlerräder gesperrt sind. Achten Sie darauf, dass Sie die Zahlenkombination so zurücksetzen, dass sie mit dem selbst festgelegten Code übereinstimmt.

## Wenn Sie die Zahlenkombination vergessen haben

Wenn Sie die Zahlenkombination vergessen haben, können Sie sie mithilfe des mitgelieferten Schlüssels wie unten beschrieben zurücksetzen.

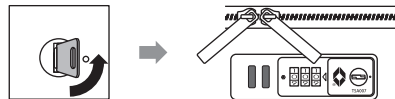
1. Stecken Sie den Schlüssel in das Schlüsselloch und drehen Sie es vom roten Punkt (verriegelt) weg, bis es vertikal ausgerichtet ist. Dadurch werden die Schiebergriffe freigegeben.



<VORSICHT>

• Stecken Sie den Schlüssel beim Öffnen und Schließen vollständig ein.  
• Durch Drehen mit nur teilweise eingestecktem Schlüssel kann der Schlüssel brechen.

2. Drehen Sie den Schlüssel zurück in die ursprüngliche Position (horizontal, in einer Linie mit dem roten Punkt), und ziehen Sie ihn ab.



<VORSICHT>

• Der Schlüssel muss in die Ausgangsposition zurückgedreht werden, bevor er abgezogen werden kann.  
• Wenn der Schlüssel nicht in die Ausgangsposition zurückgedreht wird, können die Schiebergriffe nicht in den Schlitz eingeführt werden.

<Weitere Sicherheitshinweise>

• Der mitgelieferte Schlüssel dient zum Entriegeln der Zahlerräder, wenn Sie die Zahlenkombination vergessen haben. Sie wird nicht zum Öffnen/Schließen des Schlosses verwendet.

• Sie können die Zahlenkombination für das Schloss nicht zurücksetzen, wenn Sie sie vergessen haben.

Auch mit dem Schlüssel kann der Code nicht zurückgesetzt werden.

Wenn Sie die Zahlenkombination vergessen haben, kann sie über eine kostenpflichtige Reparatur zurückgesetzt werden.

• Die Schiebergriffe können auch eingeführt werden, wenn das Zahlenrad verriegelt ist. Bitte gehen Sie dabei vorsichtig vor.