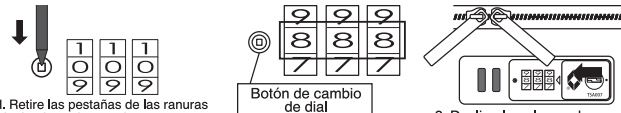


CONFIGURACIÓN DEL CÓDIGO DE COMBINACIÓN

Siga estos pasos para configurar un código de tres dígitos que le resulte fácil de recordar.

- 
1. Retire las pestañas de las ranuras siguiendo las instrucciones para utilizar el candado de dial (P. 73).
* No inserte las pestañas en las ranuras hasta que se haya completado la configuración.
 2. Gire los diales hasta los números que desee.
* En el ejemplo se configura el código de combinación 8-8-8.
 3. Deslice la palanca de desbloqueo en la dirección de la flecha y, a continuación, el botón de cambio de dial volverá a su posición original. La configuración ha finalizado.

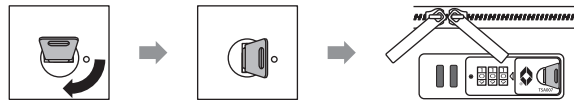
<PRECAUCIÓN>

El botón de cambio de dial no se puede pulsar mientras los diales están bloqueados. Asegúrese de restablecer el código de combinación para que coincida con el código que ha configurado.

Si olvida el código de combinación

Si olvida el código de combinación, puede restablecerlo con la llave incluida siguiendo los pasos que se indican a continuación.

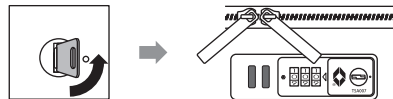
1. Inserte la llave en la cerradura y gírela desde el punto rojo (bloqueado) hasta alinearla en una posición vertical. De este modo se liberarán las pestañas.



<PRECAUCIÓN>

- Al abrir y cerrar con la llave, asegúrese de insertarla completamente.
- Al girar el candado con la llave parcialmente fuera, esta podría romperse.

2. Gire la llave de nuevo hasta la posición original (horizontal, alineada con el punto rojo) y, a continuación, retire la llave.



<PRECAUCIÓN>

- La llave debe volver a su posición original para que pueda retirarla.
- Si la llave no vuelve a su posición original, las pestañas no se pueden insertar en la ranura.

<Otras precauciones>

- La llave incluida permite abrir el candado de dial si se olvida el número de combinación. No se utiliza para bloquear/desbloquear el candado.
- No es posible restablecer el número de combinación del candado de dial si lo olvida. Tampoco lo puede restablecer con la llave.

Si olvida el código de combinación, puede restablecerlo mediante una reparación de pago. Las pestañas se pueden insertar incluso cuando el dial está bloqueado, por lo que debe tener cuidado.