

MUJI

Kabelloser LED-Lichtspiegel

Mit 5-facher Vergrößerung | Modell-Nr. MJ-LMR2GL | Für den Haushaltsgebrauch

Bedienungsanleitung

Vielen Dank für Ihren Kauf.

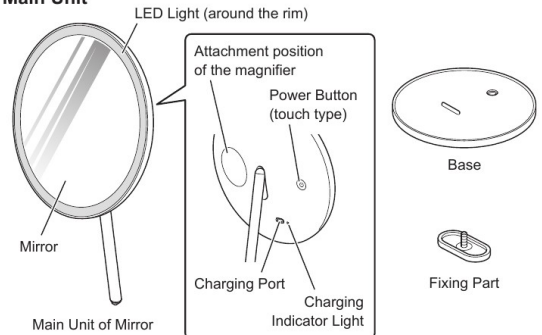
- Lesen Sie diese Bedienungsanleitung vor der Verwendung sorgfältig durch, um das Produkt korrekt zu benutzen.
- Lesen Sie vor der Verwendung unbedingt die Sicherheitshinweise.
- Bewahren Sie diese Bedienungsanleitung an einem leicht zugänglichen Ort auf, damit Sie später darauf zurückgreifen können.

Das LED-Licht ähnelt natürlichem Licht und kann in drei Helligkeitsstufen eingestellt werden. Mit abnehmbarer Vergrößerungslupe.

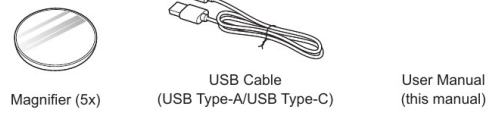
Hinweis: Ein USB-Ladeadapter ist nicht im Lieferumfang enthalten.

Part Names

Main Unit



Included Items



Teilebezeichnungen und mitgelieferte Teile, Abbildung aus der Originalanleitung.

Teilebezeichnungen

Hauptgerät	Spiegel, LED-Licht am Spiegelrahmen, Ladeanschluss, Ladeanzeige, Ein-/Aus-Taste (Touch-Typ), Befestigungsteil, Position zur Befestigung der Vergrößerungslupe.
Mitgelieferte Teile	Hauptgerät des Spiegels, Standfuß, Vergrößerungslupe (5-fach), USB-Kabel (USB Type-A / USB Type-C), Bedienungsanleitung.

Sicherheitshinweise

Lesen Sie diese Hinweise sorgfältig durch und verwenden Sie das Produkt korrekt, um Verletzungen sowie Schäden am Produkt zu vermeiden.

WARNUNG	Weist auf eine Gefahr hin, die bei Nichtbeachtung zum Tod oder zu schweren Verletzungen führen kann.
ACHTUNG	Weist auf eine Gefahr hin, die bei Nichtbeachtung zu Verletzungen oder Produktschäden führen kann.

<p>WARNUNG Keine direkte Sonneneinstrahlung Setzen Sie den Spiegel keiner direkten Sonneneinstrahlung aus. Dies kann Feuer oder Verbrennungen verursachen.</p> <p>Lupe nicht in der Nähe brennbarer Gegenstände verwenden oder lagern Die konkave Seite der Lupe bündelt Licht und kann Verbrennungen, Augenschäden oder Feuer verursachen.</p> <p>Nicht an ungeeigneten Orten verwenden oder laden Nicht im Freien, bei hohen Temperaturen, Öldruck, Dampf, Feuchtigkeit, Staub oder in der Nähe brennbarer bzw. explosiver Gase lagern, verwenden oder laden.</p> <p>USB-Kabel sauber halten Staub am Kabel kann Kurzschluss oder Brand verursachen.</p> <p>Nicht in Mikrowelle oder Hochdruckbehälter legen Produkt und USB-Kabel dürfen nicht in eine Mikrowelle oder einen Hochdruckbehälter gelegt werden. Dies kann Entzündung, Brand, Bersten oder Fehlfunktionen verursachen.</p> <p>Keine Fremdkörper in den Ladeanschluss stecken Metallstücke, Bleistiftminen oder andere leitfähige Gegenstände können Kurzschluss, Brand oder Fehlfunktion verursachen.</p> <p>Nicht erhitzen oder ins Feuer werfen Dies kann Entzündung, Brand, Bersten oder Fehlfunktionen verursachen.</p>	<p>WARNUNG Nicht reparieren, zerlegen oder verändern Dies kann Überhitzung, Entzündung oder Stromschlag verursachen.</p> <p>Beschädigte Kabel oder lockere Anschlüsse nicht verwenden Bei beschädigtem USB-Kabel, USB-Stecker, Netzstecker oder lockerer Steckdose besteht Stromschlag-, Kurzschluss- oder Brandgefahr.</p> <p>USB-Kabel nicht beschädigen Nicht stark knicken, ziehen, verdrehen, zusammenbinden, einklemmen, belasten oder hohen Temperaturen aussetzen.</p> <p>USB-Kabel nicht um das Hauptgerät wickeln Dies kann Kabelbruch, Kurzschluss, Brand oder Stromschlag verursachen.</p> <p>Nur DC 5,0 V verwenden Nicht an USB-Ausgabegeräte mit anderer Spannung anschließen.</p> <p>Keine starken Stöße Fallenlassen oder Werfen kann Beschädigung, Überhitzung, Entzündung oder Fehlfunktion verursachen.</p> <p>LED und Lupe nicht lange direkt ansehen Langes direktes Blicken kann Augenbeschwerden, Schwindel oder Übelkeit verursachen.</p>
---	--

Sicherheitshinweise - Fortsetzung

WARNUNG / ACHTUNG

Kinder und Haustiere

Kinder dürfen das Produkt nicht unbeaufsichtigt verwenden. Nicht in Reichweite kleiner Kinder oder in der Nähe von Haustieren aufstellen.

Kein Haarspray direkt aufsprühen

Dies kann zu Fehlfunktionen führen.

Nicht während des Ladens reinigen

Dies kann Stromschlag oder Verletzungen verursachen.

Lupe korrekt befestigen

Achten Sie auf richtige Position und Ausrichtung, damit die Lupe nicht herunterfällt.

Nur für Make-up und Aussehen verwenden

Nicht für andere Zwecke verwenden.

Bewegungsbereich nicht überschreiten

Den Spiegel nicht gewaltsam über den vorgesehenen Bereich hinaus bewegen.

Finger nicht einklemmen

Beim Einstellen des Spiegelwinkels auf den beweglichen Bereich auf der Rückseite achten.

ACHTUNG

Nicht in Wasser tauchen

Hauptgerät und USB-Kabel nicht in Wasser tauchen und nicht mit Wasser bespritzen.

Ohne Werkzeuge montieren

Werkzeuge können Verformung, Beschädigung oder Fehlfunktion verursachen.

Auf stabiler Fläche montieren und aufstellen

Produkt auf ebener, stabiler Fläche montieren und verwenden. Unterlage verwenden, um Kratzer zu vermeiden.

Nur vollständig montiert verwenden

Nicht benutzen, bevor der Standfuß korrekt angebracht ist.

USB-Kabel erst nach Montage anschließen

USB-Kabel nicht anschließen und Produkt nicht verwenden, bevor der Standfuß angebracht wurde.

Nicht an öffentlichen Orten dauerhaft bereitstellen

Nicht an Orten aufstellen, an denen viele Personen es dauerhaft nutzen könnten. Eine kontinuierliche Überlastung kann Fehlfunktionen verursachen.

USB-Kabel korrekt handhaben

Beim Ein- und Ausstecken den Stecker halten, nicht am Kabel ziehen. Anschlussart und Richtung vorher prüfen.

Mitgeliefertes Kabel verwenden

Das mitgelieferte USB-Kabel nur für dieses Produkt verwenden und zum Laden nutzen.

Nach dem Laden trennen

USB-Kabel nach Abschluss des Ladevorgangs vom Gerät trennen, um eine schnellere Akku-Alterung zu vermeiden.

Regelmäßige Kontrolle

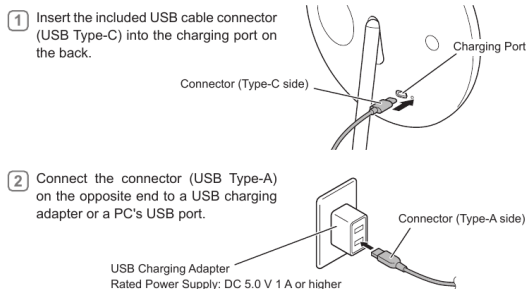
Prüfen Sie regelmäßig, ob Hauptgerät und Standfuß sicher befestigt sind und sich nichts gelockert hat. Verwenden Sie zur Reinigung kein Benzin, keinen Verdünner, keinen Alkohol und kein kochendes Wasser.

Laden

- Vor der Verwendung mit dem mitgelieferten USB-Kabel laden.
- USB Type-C-Stecker in den Ladeanschluss auf der Rückseite des Spiegels stecken.
- USB Type-A-Stecker mit einem USB-Ladeadapter oder einem USB-Anschluss am PC verbinden.
- Während des Ladens leuchtet die Ladeanzeige rot. Nach Abschluss des Ladevorgangs leuchtet sie blau.
- Das LED-Licht kann auch während des Ladevorgangs eingeschaltet werden.
- Empfohlene Stromversorgung: DC 5,0 V, 1 A oder höher.
- Spiegel und USB-Stecker können während des Ladevorgangs leicht warm werden. Dies ist keine Fehlfunktion.
- Bei Anschluss an einen PC oder ähnliche Geräte wird keine Haftung für Schäden übernommen; Datenwiederherstellung oder Entschädigung werden nicht geleistet.

Charging the Product

Charge this product with the included USB cable before use. Please note that we will not be liable for any damage caused by connecting this product to a PC or similar devices under any circumstances. We will not take any actions to recover data or compensate for any damages.



- The charging indicator light illuminates red during charging.
- When charging is complete, the charging indicator light illuminates blue.
- The LED light can be turned on even during charging.

The mirror of the main unit and the USB cable connector become relatively hot during charging, but this is not a malfunction. Carefully read the user manual of the device, etc. to be connected to ensure correct use.

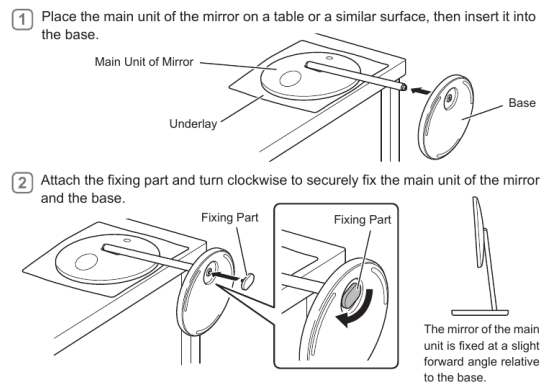
Ladevorgang, Abbildung aus der Originalanleitung.

Montage

- Hauptgerät des Spiegels auf einen Tisch oder eine ähnliche flache Oberfläche legen und in den Standfuß einsetzen.
- Befestigungsteil anbringen und im Uhrzeigersinn festdrehen, um Spiegel und Standfuß sicher zu fixieren.
- Der Spiegel ist nach der Montage leicht nach vorne geneigt.
- Montage nur auf ebener, stabiler Fläche durchführen und eine Unterlage verwenden.
- Keine Werkzeuge verwenden.

Assembling the Product

⚠ CAUTION	
<p>❗ Place an underlay before assembling. Otherwise, it may result in scratches on the mirror.</p> <p>⊘ Do not use tools for assembling. Doing so may cause deformation, damage or a malfunction.</p>	<p>❗ Assemble the main unit of the mirror and the base on a level and stable surface. If the product falls, it may cause deformation, damage or injury.</p>



Montage des Standfußes, Abbildung aus der Originalanleitung.

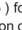
LED-Licht einschalten

Berühren und halten Sie die Ein-/Aus-Taste etwa 2 Sekunden lang, um das LED-Licht ein- oder auszuschalten.

Wenn das LED-Licht eingeschaltet ist, wechselt die Helligkeit bei jeder Berührung der Ein-/Aus-Taste. Die Helligkeit kann in drei Stufen eingestellt werden: niedrig, mittel und hoch. Beim nächsten Einschalten bleibt die zuletzt gewählte Stufe gespeichert.

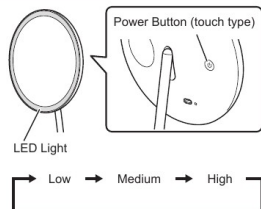
How to Use

Turning on the LED light

Touch and hold the power button () for about 2 seconds to turn the LED light on or off.

Each time you touch the power button while the LED light is on, the brightness of the LED light switches.

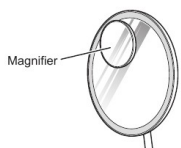
The brightness can be adjusted in 3 levels: Low, Medium and High. The LED light will retain the previously set brightness level the next time it is turned on.



Using the Magnifier

Attaching to the front

The magnifier has a built-in magnet, making it attachable to your desired position on the mirror front.



Ein-/Aus-Taste und Helligkeitsstufen, Abbildung aus der Originalanleitung.

Vergrößerungslupe

Die Vergrößerungslupe verfügt über einen eingebauten Magneten und kann an der gewünschten Position auf der Vorderseite des Spiegels angebracht werden.

Wenn sie nicht verwendet wird, kann sie auf der Rückseite befestigt werden. Bringen Sie die Spiegelseite der Lupe an der runden, erhöhten Fläche auf der Rückseite des Hauptgeräts an.

Smartphone und Winkel

Ein Smartphone kann an der Erhöhung am Standfuß abgestützt werden. Je nach Smartphone-Modell kann dies schwierig sein.

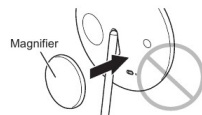
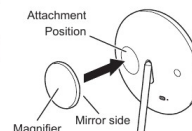
Der Spiegelwinkel kann innerhalb des vorgesehenen Bewegungsbereichs eingestellt werden. Nicht gewaltsam über den Bewegungsbereich hinaus bewegen.

Attaching to the back

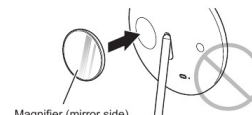
It can be attached to the back when not in use. Attach the mirror side of the magnifier to the round raised area on the back of the main unit.

CAUTION

❗ Confirm the position and orientation to properly attach the magnifier to the back of the mirror. Otherwise, the magnifier may slip off, causing damage or injury.



Incorrect position



Incorrect orientation

Adjusting the angle

The angle can be changed as shown in the right illustration.

CAUTION

⊘ Do not force the product to move beyond its movable range. This can cause a malfunction.

❗ Be careful not to pinch your fingers in the movable section on the back when adjusting the mirror angle. Otherwise, it can cause injury.



Placing your smartphone

You can rest your smartphone using the protrusion on the base. It may be difficult to place it that way depending on the smartphone.

Lupe, Winkel und Smartphone-Position, Abbildungen aus der Originalanleitung.

Pflege, Wartung und Fehlerbehebung

Pflege / Wartung

- Spiegelfläche mit einem weichen, feuchten Tuch abwischen und anschließend mit einem weichen, trockenen Tuch trockenwischen.
- Bei starker Verschmutzung mit einem Tuch reinigen, das mit einer 3-5 % neutralen Reinigungslösung angefeuchtet wurde. Danach Reinigungsmittelreste mit einem feuchten Tuch entfernen, trockenwischen und an der Luft trocknen lassen.
- Produkt nicht verwenden, wenn es beschädigt oder verformt ist.
- Um eine Tiefentladung des Akkus zu vermeiden, das Produkt mindestens einmal alle zwei Monate laden, auch wenn es nicht verwendet wird.

Fehlerbehebung

Falls das Problem nach den genannten Schritten weiterhin besteht oder nicht aufgeführt ist, wenden Sie sich bitte an das Geschäft, in dem Sie das Produkt gekauft haben.

Problem	Mögliche Ursache / Maßnahme
Produkt lädt nicht	USB-Stecker nicht korrekt verbunden; Verwendung außerhalb des Temperaturbereichs; Adapter/PC nicht aktiv; Anschluss oder Stecker verschmutzt.
USB-Kabel wird sehr heiß	Verwendung sofort beenden.
LED-Licht schaltet sich nicht ein	Akku leer oder Verwendung außerhalb des zulässigen Temperaturbereichs.
Ladezeit ist sehr kurz	Akku hatte noch Restladung oder Produkt wird außerhalb des Temperaturbereichs verwendet. Wenn das Problem trotz vollständiger Ladung bleibt, kann der Akku das Ende seiner Lebensdauer erreicht haben.
LED-Licht ist schwach	Akku fast leer. Wenn das Problem trotz vollständiger Ladung bleibt, kann der Akku das Ende seiner Lebensdauer erreicht haben.
Lupe hält nicht auf der Rückseite	Position oder Ausrichtung der Lupe ist falsch. Abschnitt „Vergrößerungslupe“ beachten.

Technische Daten

Modellnummer	MJ-LMR2GL
Stromverbrauch	ca. 2,3 W
Eingebauter Akku	Wiederaufladbarer Lithium-Ionen-Akku, 3,7 V, 800 mAh
Produktmaße	B 203 x T 161 x H 345 mm
Gewicht	ca. 500 g
Ladezeit	ca. 2 Stunden
Nutzungsdauer	Hoch: ca. 1,5 Stunden / Mittel: ca. 3 Stunden / Niedrig: ca. 8 Stunden
Lichtstrom	ca. 580 lm
Farbtemperatur	Tageslichtfarbe, ca. 5000 K
Zulässiger Temperaturbereich	10 °C - 40 °C
USB-Kabellänge	ca. 1 m
Mitgelieferte Teile	Vergrößerungslupe, USB-Kabel, Bedienungsanleitung
Akkulebensdauer	ca. 5 Jahre

Die Ladezeit ist ein Richtwert für das vollständige Laden eines entladenen Akkus. Die tatsächliche Ladezeit kann je nach Ladestrom, Restladung, Umgebungstemperatur, Nutzung und Lagerbedingungen variieren.

Die angegebene Akkulebensdauer ist ein Durchschnittswert. Die tatsächliche Lebensdauer hängt von Temperatur, Nutzungsdauer und anderen Bedingungen ab.

Ersatzteil

Name	Modellnummer
Vergrößerungslupe	MJ-LMR1-MG

Entsorgung des Produkts

Dieses Produkt entspricht den relevanten und geltenden EU-Vorschriften sowie den relevanten und geltenden UK-Vorschriften.

Das Symbol auf dem Produkt, der Verpackung und/oder den Begleitdokumenten weist darauf hin, dass dieses Produkt nicht mit dem normalen Hausmüll entsorgt werden darf. Das Produkt muss bei einer geeigneten Sammelstelle zum Recycling abgegeben werden.

Die ordnungsgemäße Entsorgung hilft, mögliche negative Auswirkungen auf Umwelt und Gesundheit zu vermeiden. Weitere Informationen zum Recycling erhalten Sie im Geschäft, in dem Sie das Produkt gekauft haben, oder bei Ihrer örtlichen Behörde.

Da dieses Produkt einen eingebauten Lithium-Ionen-Akku enthält, darf es nicht als normaler Hausmüll entsorgt werden. Schalten Sie das Produkt aus und entsorgen Sie es ohne Demontage gemäß den örtlichen Vorschriften zur Abfalltrennung.

Der Lithium-Ionen-Akku besteht aus recycelbaren Materialien. Befolgen Sie die örtlichen Vorschriften zum Recycling von Lithium-Ionen-Akkus. Zerlegen Sie das Produkt auch zum Recycling nicht.

Batterieinformationen gemäß EU-Batterieverordnung (EU) 2023/1542

Batterie-Identifikation	503050 / 800 mAh; Modell-Nr.: LMT503050
Hersteller	Shenzhen LIMENGTONG Electronic Technology CO. Ltd. (LMT)
Batteriemarke	LMT
Website	https://lmtzkj.1688.com/
Herstellungsort	4th Floor, Building 1, Huahan Technology Park, No.16 Jinniu West Road, Pingshan District, Shenzhen

Hersteller und Importeure

Hergestellt von	RYOHIN KEIKAKU CO., LTD., 2-5-1 Koraku, Bunkyo-ku, Tokyo, Japan
Importiert in die EU durch	MUJI Deutschland GmbH, Kurfürstendamm 236, 10719 Berlin, Deutschland
Importiert in das Vereinigte Königreich durch	MUJI EUROPE LIMITED, 21a John Street, London WC1N 2BF, UK
Importiert in die USA durch	MUJI U.S.A. LIMITED, 250 West 39th Street, Suite 203, New York, NY 10018
Importiert nach Kanada durch	MUJI CANADA LIMITED, 595 Bay Street Unit C-03, Toronto ON M5G 2C2
Importiert nach Australien durch	MUJI RETAIL (AUSTRALIA) PTY LTD, Level 5, 90 William Street, Melbourne, VIC 3000, Australia