

# Architekturführer Deutschland 2019

Herausgegeben von Yorck Förster,  
Christina Gräwe und Peter Cachola Schmal



DOM  
publishers

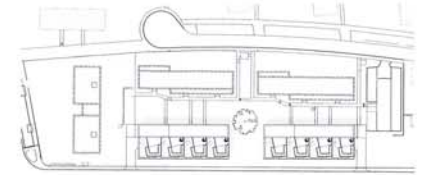
DOM  
PREIS  
2019



## Wohnhäuser

Christian-Morgenstern-  
Straße 1a+b, 7a+b  
65201 Wiesbaden  
Christ.Christ. associated  
architects

097 W



Das freistehende Einfamilienhaus gilt nach wie vor als die attraktivste Wohnform in Deutschland und in großen Teilen der Welt. Die damit verbundene Zersiedelung führt jedoch zu einer starken Verkehrsbelastung verbunden mit großen Infrastruktur- und Mobilitätsproblemen und zur weiteren Zerstörung der Naturlandschaft. Die qualitätsvolle Verdichtung ist daher eine zentrale Strategie, um diese Nachteile zu korrigieren. Das Ziel dieses Projekts war, Wohngebäude zu errichten, die eine hohe Dichte aufweisen, aber die Wohnqualität des Einfamilienhauses mit Garten und Garage nicht verlieren. Es handelt sich hier um den Neubau von zwei nahezu identischen Mehrfamilienhäusern mit jeweils acht

Wohnungen. Durch die offene Parkgarage im Erdgeschoss sind die Wohnungen von der angrenzenden Straße abgehoben und schweben über der Landschaft. In den Gebäuden wurden unterschiedliche einfamilienhausartige Wohnungstypen realisiert. Im ersten Obergeschoss befinden sich Bungalow-Wohnungen, über das zweite Ober- und das Dachgeschoss reichen Maisonette-Wohnungen. Alle Einheiten haben große vorgelagerte Dachgärten oder Dachterrassen, die mit Bäumen und Sträuchern bepflanzt sind. Die Deckenunterseiten der Garagen sind in acht Farb-abstufungen gestaltet. Die unterschiedlichen Farben, die sich in den jeweiligen Treppenhäusern wiederfinden, sorgen für eine individuelle Adressbildung.



Fotos: Thomas Herrmann