

0000000000

vier

hundert

vierzig

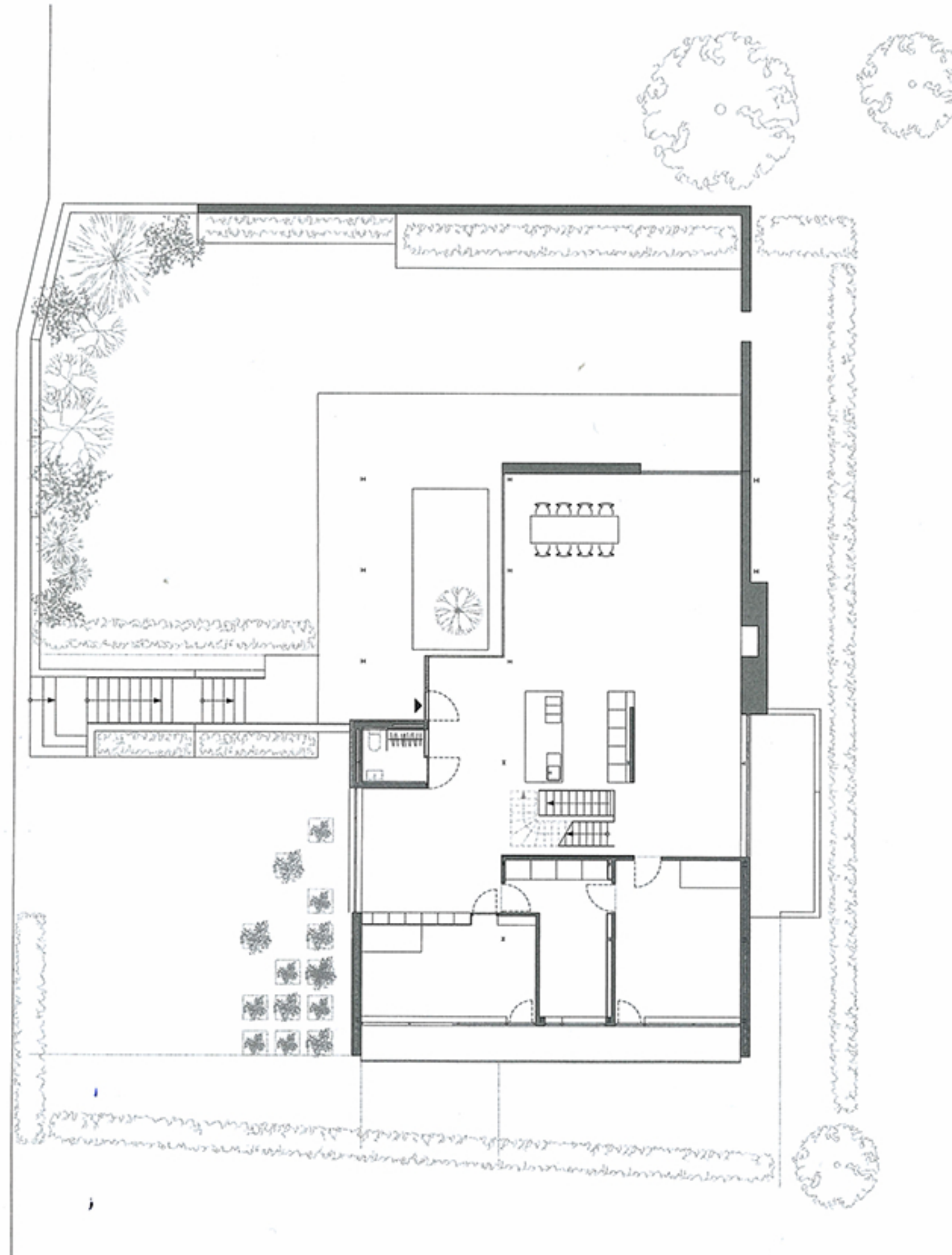




_040



ANSICHT SÜD_SOUTH ELEVATION

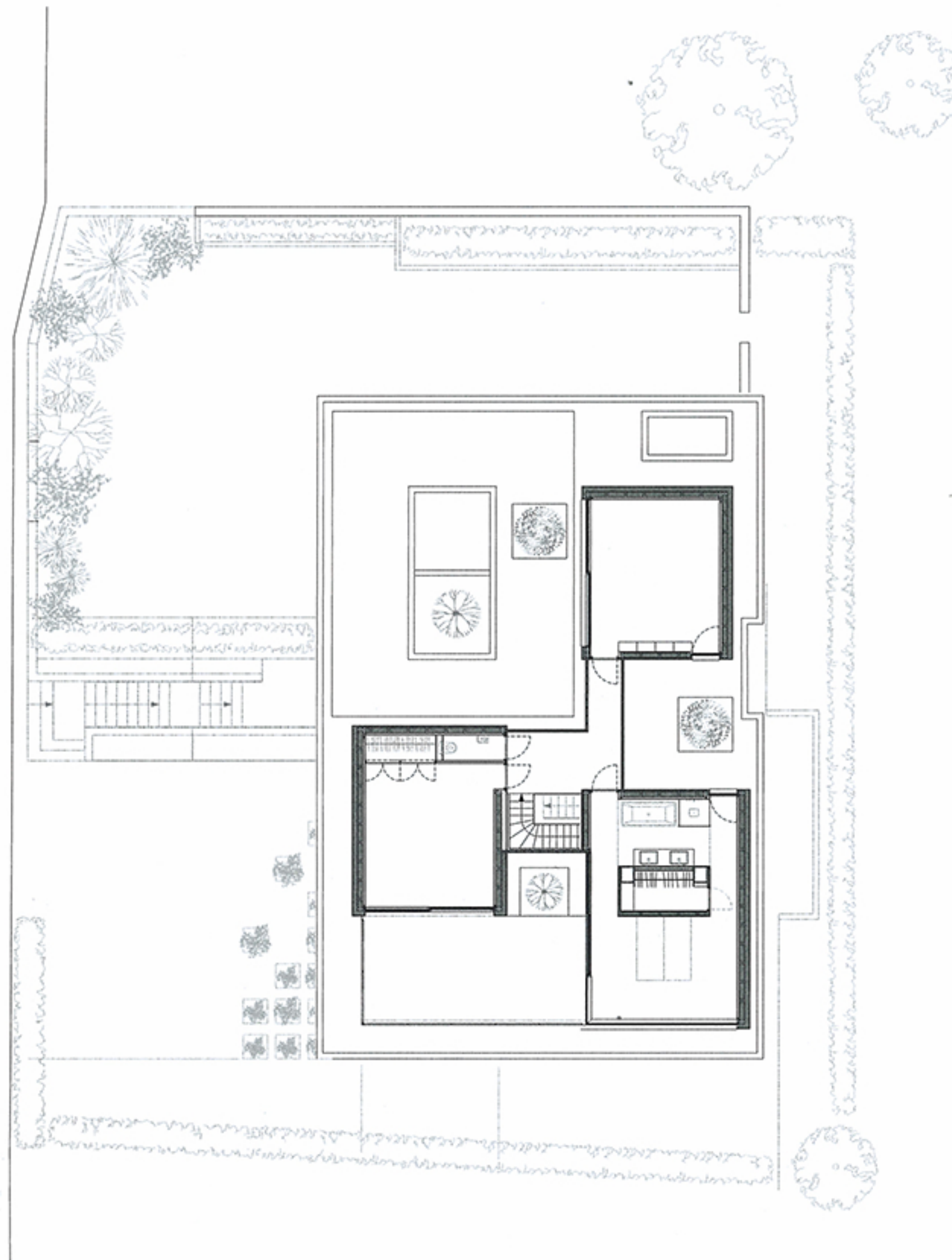


ERDGESCHOSS_GROUND FLOOR

HAUS S_WIESBADEN_ Diese Bauaufgabe ist ein zentrales Thema heutiger Stadtentwicklung: städtische Nachverdichtung durch Nutzung der Dachlandschaft als wertvolles Bauland. Die Herausforderung für den Architekten war der zeitgenössische Umgang mit der Aufstockung auf ein bungalowartiges Wohnhaus aus den 60er Jahren. Um durch diese Erweiterung den Charakter des Bestandsgebäudes nicht zu beeinträchtigen, wurden auf dem weit auskragenden Flachdach drei einzelne Baukörper errichtet, die durch einen Glasgang verbunden sind. Die drei Baukörper definieren unterschiedliche Freibereiche: eine naturnahe Wiese mit kleinem Apfelbaum im Südwesten, einen ruhigen, steinbelegten Hof mit einer Küsten-Kiefer im Norden und eine Dachterrasse im Osten, neben die eine Magnolie gepflanzt wurde. In den neuen Baukörpern sind Elternschlafzimmer mit Ankleide und Bad sowie Wohn- und Arbeitszimmer untergebracht. Das bestehende Erdgeschoss wurde größtenteils von Einbauten befreit, so dass der Wohn-/Essraum nahezu über die gesamte Geschossfläche reicht. Auf dieser Ebene befinden sich auch die Kinderzimmer mit Ankleide und Bad.



SCHNITT_SECTION



OBERGESCHOSS_FIRST FLOOR

HOUSE S_WIESBADEN This building project is a central theme in contemporary urban development: urban densification through the use of the roof as valuable construction space. The challenge faced by the architects here was to find a contemporary way of adding another storey to a bungalow-like residential building from the 60s. To avoid compromising the character of the original building with the extension, three individual structures were erected on the large overhanging flat roof and connected by a glass corridor. The three structures define different open spaces: a natural-looking meadow with small apple tree in the south-west, a secluded, stone-clad courtyard with a Shore Pine in the north, and a roof patio in the east, next to which a magnolia was planted. The new units house the master bedroom with dressing room and bathroom as well as living room and study. Most of the fixtures were removed from the existing ground floor so that the living/dining area now covers almost the entire floor. This level also contains children's bedrooms with dressing room and bathroom.