



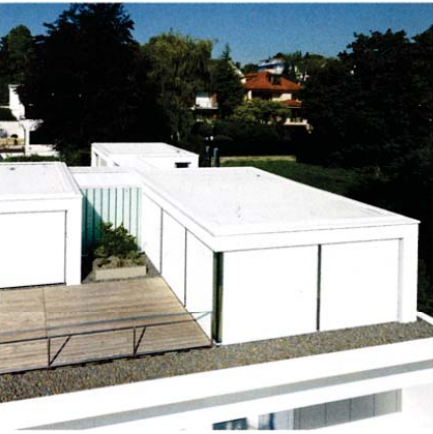
German
Design Award
2007

**THE GERMAN DESIGN COUNCIL'S PREMIER PRIZE
EXCELLENT COMMUNICATIONS DESIGN**



Haus S

Privathaus . Private house



Diese Bauaufgabe ist ein zentrales Thema heutiger Stadtentwicklung: städtische Nachverdichtung durch Nutzung der Dachlandschaft als wertvolles Bauland. Die Herausforderung für den Architekten war der zeitgenössische Umgang mit der Aufstockung auf ein bungalowartiges Wohnhaus aus den 60er-Jahren. ——— Um durch diese Erweiterung den Charakter des Bestandsgebäudes nicht zu beeinträchtigen, wurden auf das auskragende Flachdach drei einzelne Baukörper errichtet, die durch einen Glasgang verbunden sind.

This specific construction assignment is a central topic of today's urban development: the roof area as building site which can be covered with independent buildings. Thereby the architect is always confronted with the question of how to handle with the existing building in a contemporary sense – in case of *House S* a 60's bungalow. ——— To keep the bungalow's typical character, three single boxes were placed on a cantilevered flat roof, which are connected only by a glass corridor.

Unternehmen . Company
Private client Wiesbaden, Germany

Design

CHRIST.CHRIST. associated architects Roger Christ, Wiesbaden, Germany, www.christ-christ.cc