

JOURNAL

April 2014
www.heinze.de

ARCHITEKTEN UND PLANER

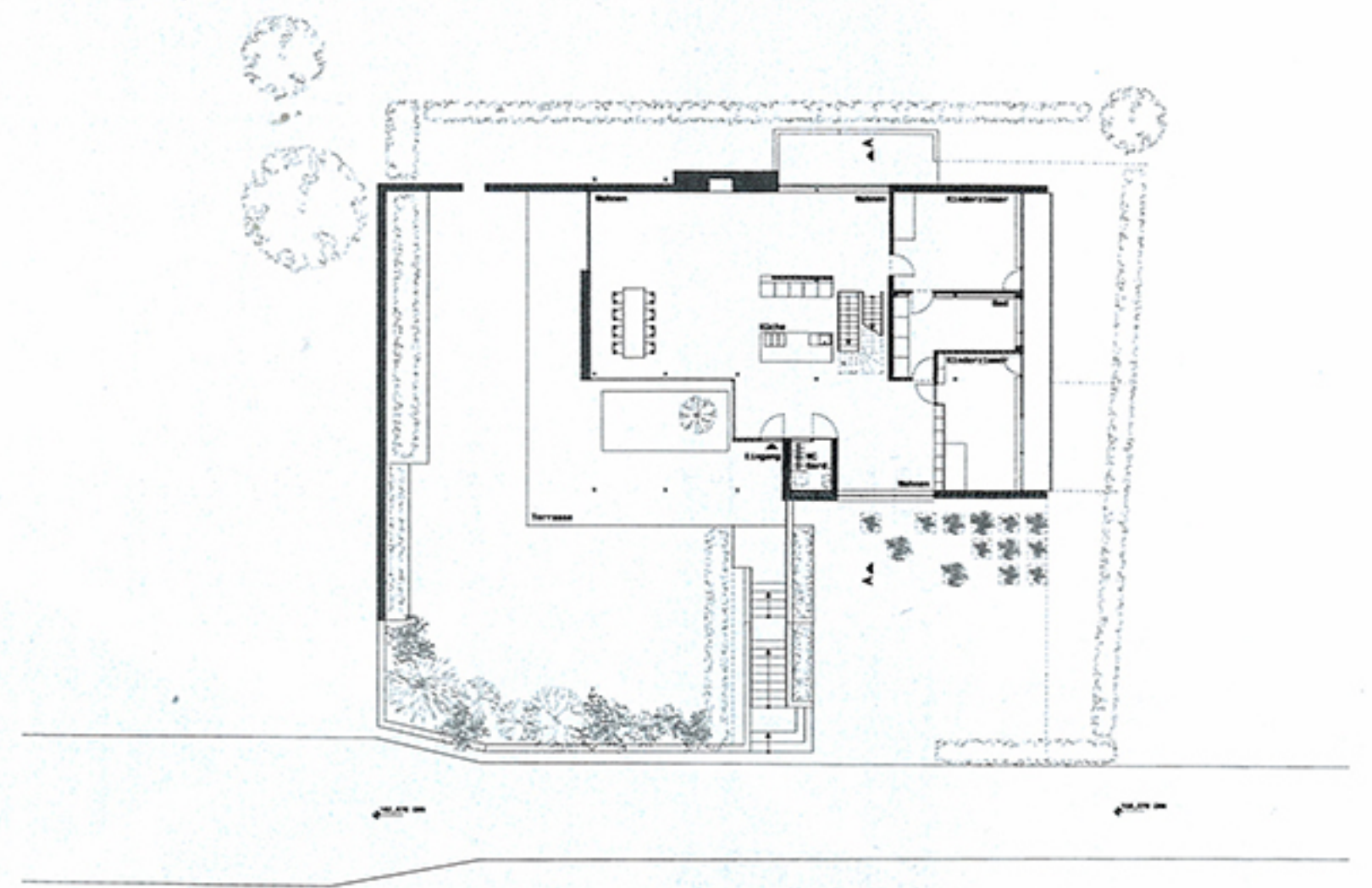
Fahrattraktion „Ausfahrt“ Wolfsburg

Mit Sonderteil zum
Heinze Architekten**AWARD** 2014



Sieger der Kategorie
„Einfamilien- und Zweifamilienhäuser“
CHRIST.CHRIST. associated architects

Haus S



Begründung der Jury

Das Haus S überrascht mit dem grundsätzlichen Ansatz der horizontalen Schichtung. Eine neue Dachebene wird über einem Sechzigerjahre-Bungalow erbaut. Darauf sind drei weitere kleinere Volumen platziert. Auf dem Dach befinden sich außer den drei Volumen noch große Freiflächen und Terrassen. So bleibt die Dachebene, die als ein separater Tragrost über dem Haus errichtet wurde, deutlich ablesbar. Insgesamt erscheint das neue Gebäude wie eine Stapelung zweier Bungalows übereinander. Die Arbeit schafft mit dieser einen grundsätzlichen Idee der neuen Dachebene sowohl für den bestehenden Bungalow als auch für die neuen Räume auf dem Dach eine große Wohnqualität und eine Unverwechselbarkeit, bzw. Originalität.

