

Mon Bon Devis

Dossier Support V1.2

19.11.2018

Les Artisans Réunis

123 Votre rue

00000 Votre ville

Gestion documentaire

Versioning

Version	Date	Modifications	Rédacteur	Correcteur	Statut
1.0	19/10/1998	Création du document	Abel Aboisdormant	Camille Onette	Validé
1.1	22/10/2001	Mise à jour comptes utilisateurs	Dick Técenfote	Camille Onette	Validé
1.2	19/11/2018	Mise à jour éditeur code source	Dick Técenfote	Camille Onette	Validé

Liste de diffusion

Nom et prénom	Rôle	Actions
Abel Aboisdormant	Chef de projet SI	Rédacteur
Dick Técenfote	Responsable support	Mises à jour
Vincent Tim	Directeur général	Approbateur
Camille Onette	Responsable administratif	Correcteur

Table des matières

Gestion documentaire	2
Versioning	2
Liste de diffusion	2
Application	6
Serveurs	6
Hébergement	6
Diagramme d'architecture	6
La base de données	6
Alarming	7
Filesystem	7
Process	7
Database	7
Maintenance	7
Procédures d'arrêt/redémarrage	7
Vérification de la santé de l'application	7
Sauvegardes	7
Base de données	7
Backup full VM	7
Backup filesystem	7
Connexion	7
Base de données	7
Web	7
Plan batch	7
Architecture des plans batch	7
Noms logiques	7
Time zone	7
Ordonnancement	8
Plan de reprise en cas d'échec/escalade	8
Durée	8
Sécurité	8
Comptes utilisateurs techniques	8
Les rôles	8
Waiver	8
Certificats et emplacement du magasin de clés	8
Instructions spécifiques	8

Application

“MonBonDevis” est un logiciel “interne” développé en **Visual Basic** s’appuyant sur une base de données **MS Access**.

Il permet de calculer des devis en s’appuyant sur la nature des travaux à réaliser et, suivant les cas, sur la surface à traiter en mètres carrés (crépis, peinture, carrelage, etc.), ou le volume en mètres cubes (terrasse, piscine, etc.).

L’exécutable est installé sur le serveur TSE de l’agence dans le répertoire D:\apps\dev. Il est accessible depuis les postes de travail des collaborateurs locaux par la **connexion bureau à distance**.

Code source

Éditeur de code

L’éditeur de code utilisé pour le développement et la maintenance de MonBonDevis est [Visual Studio Code](#).

Gestionnaire de version

La gestion des versions est assurée par GitHub.

Lien vers le repository : <https://github.com/lar/MonBonDevis>.

Déploiement

Le déploiement des exécutables est réalisé sur les serveurs agence via Microsoft SCCM.

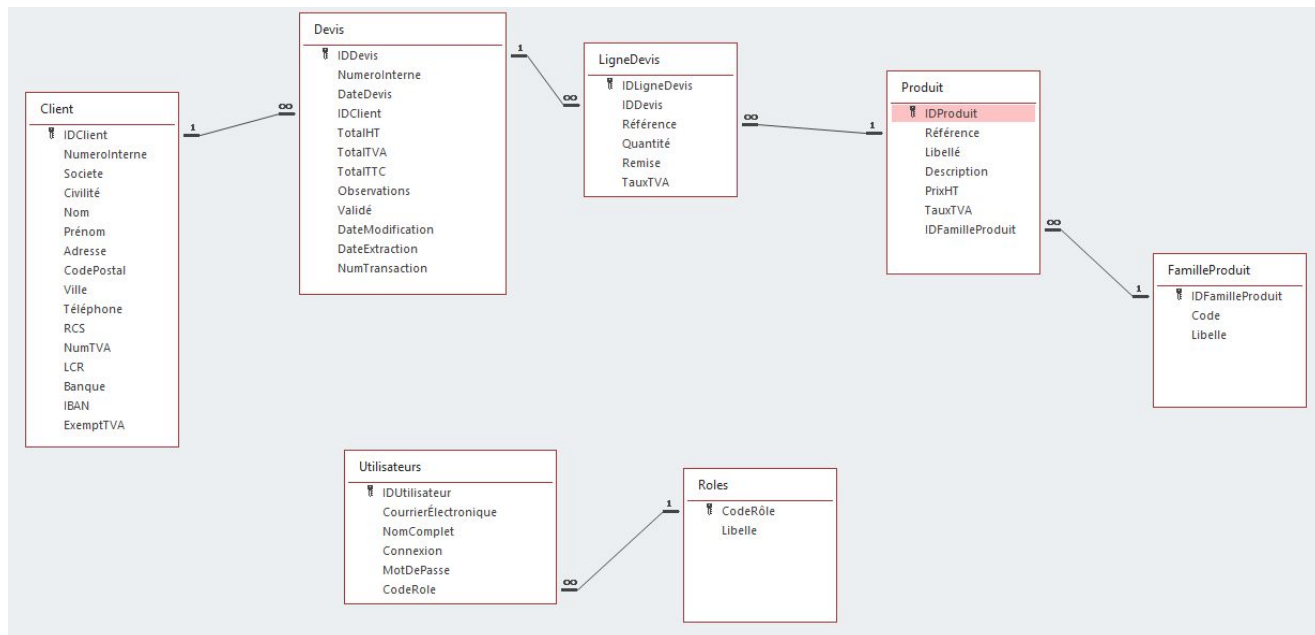
Serveurs

- Les applications sont installées sur D:\apps\dev
- Les données sont installées sur E:\apps\data\dev
- Les fichiers de log et d’erreur sont dans : E:\apps\data\dev\log

Les sections suivantes ne sont pas consultables :

- Hébergement
- Diagramme d’architecture

La base de données



[Lien vers la documentation complète de la base de données](#)

Les sections suivantes ne sont pas consultables :

- Alarming
- Maintenance
- Sauvegards
- Connexion
- Plan batch

Sécurité

Comptes utilisateurs techniques

Compte	user_batch_dev – Compte batch DEV
Mot de passe	locked
Fonction	Utilisé pour lancer les services Windows
Besoin	

Serveurs	Serveurs Windows agence
-----------------	--------------------------------

Compte	user_ldap_dev – Bind LDAP Account project DEV
Mot de passe	locked
Fonction	Utilisé pour connecter l'application au LDAP
Besoin	
Serveurs	Serveurs Windows agence

Compte	user_dba_dev – DBA Account on EXADATA DB
Mot de passe	locked
Fonction	Utilisé pour connecter l'application à sa base de données
Besoin	Droits en lecture/écriture
Serveurs	Serveurs Windows agence

Les rôles

Directeur d'agence

- Tableaux de bord
- Création/modification des clients/prospects
- Création/modification des devis
- Validation des devis

Assistant d'agence

- Visualisation et impression des devis
- Visualisation/modification des clients/prospects

Commerciaux

- Création des devis
- Création d'un client/prospect
- Modification des clients/prospects de leur portefeuille
- Modification des devis de leur portefeuille

Les sections suivantes ne sont pas consultables :

- *Sécurité*
 - *Waiver*
 - *Certificats et emplacement du magasin de clés*
- *Instructions spécifiques*