

Manipuler la glace carbonique en toute sécurité ! - Les 8 recommandations

La manipulation, le transport ou encore le stockage de la glace carbonique doivent s'accompagner de certaines précautions. Voici 8 recommandations.



Glace carbonique : réponses à toutes vos questions

cryoblaster.com

5 Le réfrigérateur est inutile

La perte journalière est de 8 à 10 % même à une température de 5°C (réfrigérateur). De plus :

- le thermostat peut s'arrêter en raison de la température de la glace (-80°C),
- la porte peut s'ouvrir en raison de la sublimation de la glace

6 Gants de protection

En raison de la température de la glace, -80°C, je manipule la glace carbonique avec des gants.

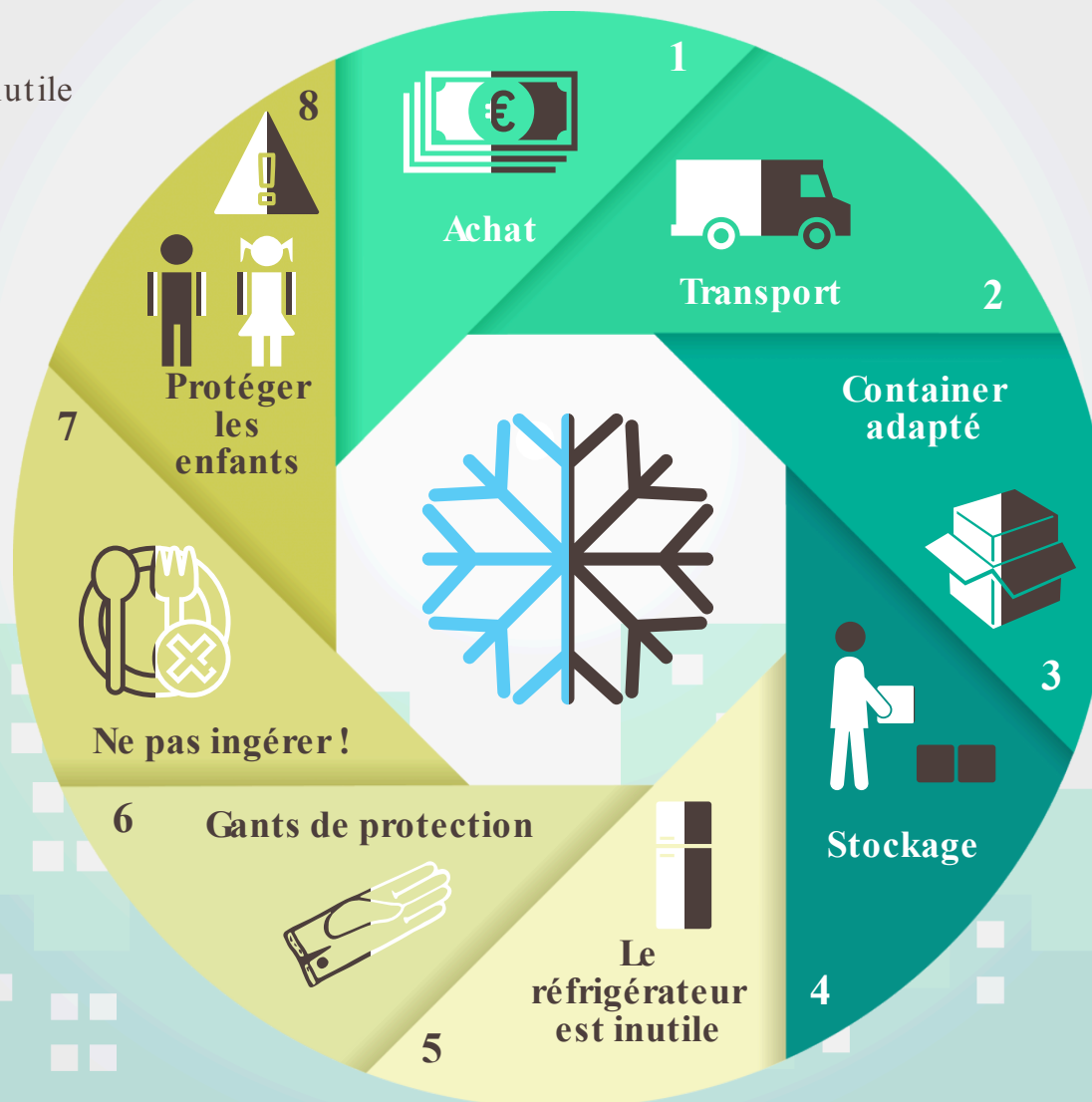
7 Ne pas ingérer !

La glace carbonique ne doit pas être ingérée : danger de mort ! (perforation de l'estomac...)

En cas de création d'un cocktail fumant, utiliser un dispositif de protection adapté.

8 Protéger les enfants

Tenir les enfants éloignés. Dans le cas d'expérimentations, les enfants doivent être accompagnés d'un adulte.



1 Achat

Pour les quantités supérieures à 20 kg, je m'adresse aux gaziers (Messer, Sol France...) ou à l'un de leurs partenaires. Pour les quantités inférieures à 20 kg, j'achète en ligne.

Ex : boutique cryoblaster.com

2 Transport

Si je suis un particulier, je ne transporte pas plus de 20 kg dans mon véhicule (vitres légèrement ouvertes). Si je suis un professionnel, mon véhicule dispose d'une ventilation et d'une cabine étanche.

3 Container adapté

La glace carbonique doit être entreposée dans un container non-hermétique, adapté au transport de la glace carbonique :

- boîte polystyrène,
- conteneur isotherme

4 Stockage

Je stocke la glace carbonique dans un endroit sec et ventilé. 2 kg de glace sèche génèrent 1 m³ de CO₂ gazeux. Le CO₂ est 1,5 fois plus lourd que l'air et stagne au ras du sol : Danger de mort : risque d'asphyxie