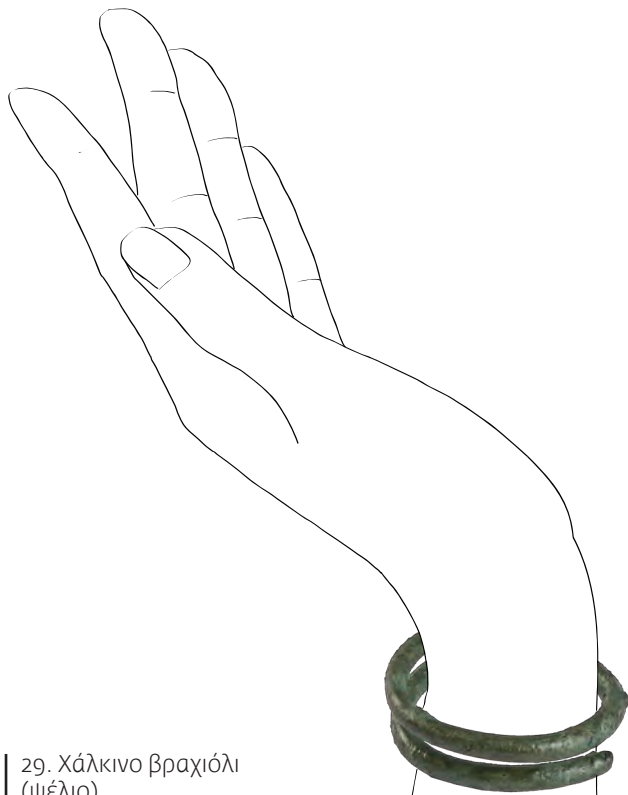


Τι κοσμήματα φορούσαν

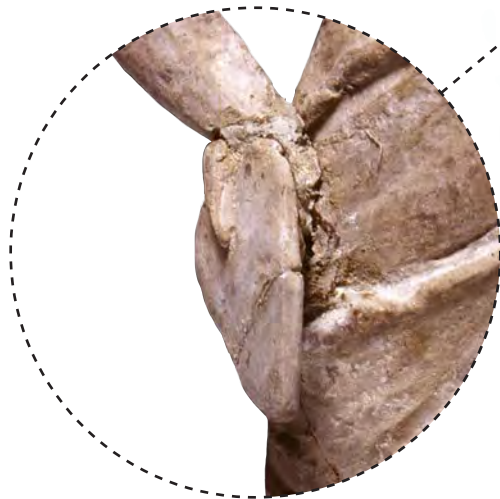
Οι γυναίκες συμπλήρωναν το ντύσιμό τους με κοσμήματα, όπως ενώτια, βραχιόλια, περιδέραια και δαχτυλίδια από χαλκό, άργυρο, χρυσό και άλλα υλικά. Τις ζεστές μέρες του χρόνου χρησιμοποιούσαν ριπίδια –βεντάλιες– για να κάνουν αέρα.



29. Χάλκινο βραχιόλι
(ψέλιο),
10^{ος}-9^{ος} αι. π.Χ.



30. Ασημένιο
βραχιόλι (ψέλιο),
8^{ος} αι. π.Χ.



31. Πήλινη Ταναγραία
με ριπίδιο (βεντάλια)
στο χέρι
4^{ος}-2^{ος} αι. π.Χ.



32. Χρυσά ενώτια
(σκουλαρίκια), τέλη
3^{ου}- αρχές 2^{ου} αι. π.Χ.



33. Λεπτομέρεια
από λήκυθο με
λευκό βάθος,
περ. 460 π.Χ.
Καθιστή γυναίκα
κρατάει καθρέφτη
και στεφάνι.

Τα κοσμήματά τους τα φύλαγαν μέσα σε κοσμηματοθήκες, τις λεγόμενες πυξίδες, ενώ τα αρώματά τους σε αρωματοδοχεία. Όπως και σήμερα, οι γυναίκες χρησιμοποιούσαν καλλυντικά, όπως πούδρες, βαφές για τα μαλλιά κ.ά. που ονομάζονταν ψιμύθια. Τέλος, απαραίτητο εξάρτημα καλλωπισμού ήταν και οι χάλκινοι καθρέφτες.



34. Γυάλινο αλάβαστρο
(μυροδοχείο), 4^{ος} αι. π.Χ.



35. Χάλκινος καθρέφτης από
την Κύπρο, τέλη 4^{ου} αι. π.Χ.



36. Ερυθρόμορφη τριποδική πυξίδα
(κοσμηματοθήκη) με λευκό βάθος, 460-450 π.Χ.