

EKSPANDERENDE FUGEBÅND

EKSPANDERENDE FUGEBÅND

	Farve	Dimension Dybde / bredde i mm	Rullens længde	Varenr.	M. pr. karton
Fugebånd BG1	Grå	20/3 - 7	7,5 m	9561	112,5 m
	Sort	20/3 - 7	8 m	95611	75,0 m
	Grå	20/5 - 9	5 m	9572	64,5 m
	Sort	20/5 - 9	5,6 m	95721	75,0 m
	Grå	20/7 - 12	4,3 m	9574	75,0 m
	Sort	20/7 - 12	4,3 m	95741	56,4 m
	Grå	20/8 - 15	5 m	9557	37,6 m
	Sort	20/8 - 15	5 m	95571	120,0 m
	Grå	20/10 - 18	5 m	95893	84,0 m
	Sort	20/10 - 18	5 m	95894	64,5 m
	Grå	25/15 - 25	4,7 m	95897	75,0 m
	Sort	20/12 - 25	4,7 m	95898	75,0 m
	Grå	35/20 - 35	4,7 m	95899	56,4 m
	Sort	35/20 - 35	4,7 m	95900	37,6 m
	F600 10 års funktionsgaranti	Grå	15/5 - 12	10 m	60015512
Sort		15/5 - 12	10 m	60115512	10
Grå		20/7 - 15	7,5 m	60020815	7,5
Sort		20/7 - 15	7,5 m	60120815	7,5
Grå		20/8 - 20	5 m	60020820	5
Sort		20/8 - 20	5 m	60120820	5
Grå		25/12 - 25	4,7 m	600251225	4,7
Sort		25/12 - 25	4,7 m	601251225	4,7

Se desuden Produkt Informationsblad

- Undgå råd i vinduer
- Ingen specialværktøj
- Monteres i al slags vejr
- Flotte fuger i et snuptag
- Permanent diffusionsåbent

**Nu med op til 15 års
funktionsgaranti**



Montering:

Værktøj:
Målebånd
Kniv/saks
Spartel
Kiler (ved fugtige/støvede fuger-flader)

Forbehandling:

For at opnå optimale monteringsstider, bør båndene opbevares ved stuetemperatur (+15 - +25°C) i mindst en time inden montering. Fugefladerne renses for snavs (materialernes normale ruhed og fint støv er uden betydning).

Båndbredde:

På rullen er angivet et interval for fugebredden, hvor i båndet kan anvendes. Brug så vidt mulig et bånd, hvor den pågældende fugebredde ligger midt i intervallet.

Båndlængde:

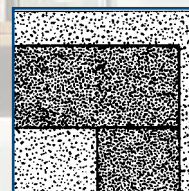
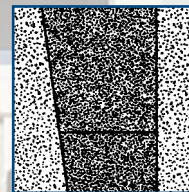
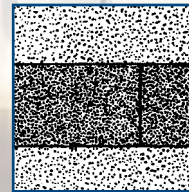
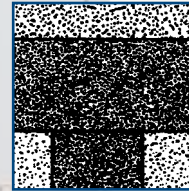
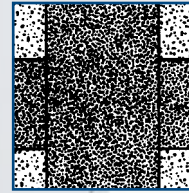
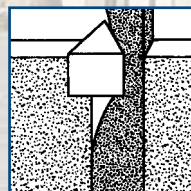
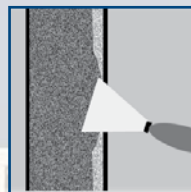
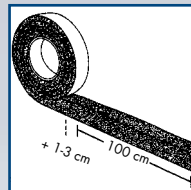
Som elastikreserve skal der altid beregnes 1 - 3 cm ekstra pr. meter til den opmålte længde.

Montering:

Fjern 20-30 cm af dækpapiret og placér fugebåndet i fugen. Forsiden af båndet monteres ca. 2 - 4 mm tilbage trukket fra fugens forkant. Fugebåndets selvklæbende side presses mod den ene fugeflade, f.eks. med en spartel. Båndet må ikke sømmes.

Våde og støvede fuger:

Hvis båndets selvklæbende side ikke hæfter, f.eks. på grund af fugtige eller støvede fugeflader, kan man med fordel anvende en kile til at fastholde båndet, indtil det er ekspanderet.



Efter montering:

Hvordan sikres båndrester? Ruller, der er åbnet, og endnu ikke er ekspanderet, sikres med tape, og kan herefter anvendes på et senere tidspunkt. OBS! Opbevares under 20°C.

Hvor hurtig ekspanderer båndet? Ekspansionen begynder når rullen åbnes, og vil afhængig af temperatur og fugebredde, tage fra få minutter til et par dage. Jo varmere det er, jo hurtigere går ekspansionen. Ønskes en hurtigere ekspansion kan båndet varmes med varmeblæser/føntørrer. Omvendt kan monteringsstiden forlænges, hvis rullen opbevares køligt før monteringen (f.eks. i køletaske).

Lagerstabilitet. De forkomprimerede fugebånd kan lagres i lang tid i rullen. Men på grund af den høje komprimeringsgrad, vil skummets evne til at ekspandere langsomt svækkes. Derfor skal fugebåndene anvendes inden for 24 måneder. Se produktionsdato på kassen.

Bemærk:

Kryds-fuger:

I krydsfuger monteres først det lodrette fugebånd som et gennemgående bånd. Herefter monteres de vandrette fuger, der ved et let tryk fra siderne støtter det gennemgående bånd.

T-fuger:

Fugebåndet føres igennem den gennemgående fuge. Herefter stødes den sidste del imod, med et let pres, således at den støtter det gennemgående bånd.

Samlinger:

Fugebåndene placeres præcist over for hinanden og stødes sammen med et let tryk. Båndene må ikke overlape hinanden.

Variierende fugebredder:

Ved stor variation i fugebredder, anvendes fugebånd med forskellig dimension. Båndene stødes sammen med et let tryk. Båndene må ikke overlape hinanden.

Hjørner:

For at undgå utætte fuger, må man aldrig bøje fugebånd omkring hjørnerne. Fugerne udføres som vist på tegningen.