

Brandermodule

FIRE BOX

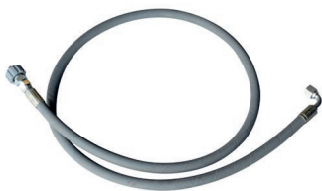


Losse verrijdbare brandermodule, werkt volkomen onafhankelijk en is in te zetten in combinatie met een koudwaterhogedrukreiniger wanneer warm water noodzakelijk is voor een efficiënte reiniging.

VERRIJDBARE
BRANDER-
MODULE



Uitgang: koppeling M22 x 1.5 mannelijk.
Ingang: koppeling 3/8" mannelijk.



Hittebestendige hogedrukslang met M22 koppeling
(voor aansluiting naar de hogedrukreiniger).
3.8007.TBAP29050 (+ 3.8007.RCIN03755)

FIRE BOX



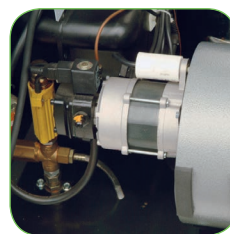
Elektrisch paneel met aan/uitschakelaar en een schakelaar voor het instellen van de temperatuur van het uitvoerwater.



Beschermkap en verrijdbaar frame in gelakt staal met twee vaste wielen en één zwenkwiel met rem.



Nieuwe laslose branderketel uitgevoerd in RVS. Lange levensduur.



Enkel fase brandermotor rechtstreeks gekoppeld aan de ventilator en de dieselbrandstofpomp.

Technische specificaties

- Dubbel gewikkeld en gelakte stalen spiraal. De spiraal in de FIRE BOX heeft een lengte van 40 m.
- Verwarmt koud water met een minimale aanvoerdruk van 4 bar.
- Aansluitingskoppeling 3/8" mannelijk.
- Veiligheidsvoorzieningen: terugslagklep, veiligheidsventiel en doorstroomschakelaar.

Code	Model	Werkdruk (bar)	Debiet (l/u)	Voltage (Ph-V-Hz-A)	Opgenomen vermogen (kW)	Brandstof- verbruik branderketel (kg/h)	Brandstof- tank (l)	Gewicht (kg)	Afmetingen (cm)
3.105.011	FIRE BOX 40/350	350	360-1260	1-230-50-2	0,3	7,2	18	112	120x70x100

