

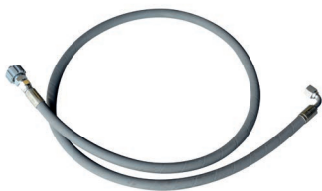
# FIRE BOX



GÉNÉRATEUR  
EAU CHAUDE

Générateur d'eau chaude monté sur chariot. Chauffe l'eau froide jusqu'à 140°C, indispensable quand on a besoin d'eau chaude pour des lavages plus efficaces.

Raccord sortie M22x1,5 mâle.  
Raccord en entrée 3/8" mâle.



**Tuyau pour haute pression** et haute température avec raccords M22 (pour le raccordement au nettoyeur haute pression).  
3.8007.TBAP29050 (+ 3.8007.RCIN03755)

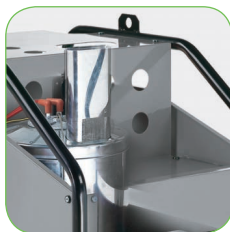
## FIRE BOX



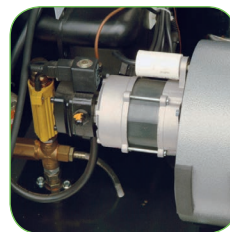
Tableau électrique avec interrupteur de marche et thermostat de régulation de la température d'eau en sortie.



Capot et chariot en tôle peinte, 2 roues fixes et une pivotante avec frein.



Nouvelle chaudière haut rendement et longue durée en acier inox sans soudures.



Moteur brûleur monophasé, à accouplement direct au ventilateur et à la pompe gasoil.

### Caractéristiques techniques

- Serpentin double spire en tube d'acier, traité avec peintures pour hautes températures. Serpentin de 40 m pour le FIRE BOX.
- Chauffe l'eau avec une pression minimale d'alimentation de 4 bars.
- Raccord en entrée 3/8" mâle.
- Dispositifs de sécurité: clapet de non-retour, vanne de sécurité, contrôleur de débit pour contrôle manque d'eau.

Code	Modèle	Pression de service (bar)	Débit (l/h)	Tension (Ph-V-Hz-A)	Puissance absorbée (kW)	Consommation carburant brûleur (kg/h)	Réservoir de carburant (l)	Poids (kg)	Dimensions (cm)
3.105.011	FIRE BOX 40/350	350	360-1260	1-230-50-2	0,3	7,4	18	110,8	79x75x92

