

# JMB-S/S+

## HEISSWASSER HOCHDRUCKREINIGER AUF ANHÄNGER ODER EINBAU-AUSFÜHRUNG

Entdecken Sie den JMB-S von DiBO, einen ultrakompakten, mobilen Heißwasserhochdruckreiniger, auf einem Anhänger aufgebaut. Schön fürs Auge und innen mit den modernsten und grünsten Technologien ausgestattet. Dank eigener Energiequelle und selbständiger Funktion, kann dieses anhängerbasierte Gerät auch an Orten eingesetzt werden, an denen kein Strom zur Verfügung steht. Durch die Auswahlmöglichkeit mit kaltem oder heißem Wasser unter Hochdruck zu reinigen, ist dieser Hochdruckreiniger für eine Reihe von Reinigungsarbeiten geeignet. Ein niedriger Schwerpunkt mittig in der Nähe der Achse sorgt für eine optimale Gewichtsverteilung, was sich in Kombination mit einem Gewicht von unter 750 kg auf das Fahrverhalten auswirkt. Es ist kein besonderer Führerschein vorgeschrieben, um diesen Anhänger ziehen zu dürfen. Neben der Standardausführung ist dieser JMB-S-Hochdruckanhänger auch in einer „+“-Ausführung mit allen Optionen erhältlich.

Die Ausführung JMB-S+ umfasst:

- Neues, fortschrittliches Track & Trace-System
- Elektronisches Füllstandanzeige für den Kraftstoff- und Wassertank
- Automatische Drehzahl-Reduzierung (Standgas-Stellung nach 30 sek)

  
**GreenBoiler**

70 kW

- GreenBoiler für einen erhöhten Wirkungsgrad > 92 %
- 18 % Kraftstoffersparnis
- Geringer CO<sub>2</sub>-Ausstoß
- Geringe Wartungskosten

Hochwertige Werkstoffe:  
Doppelwandige Abdeckhaube  
aus UV-beständigem  
rotationsgeformten Polyäthylen  
>>> Schallisolierung < 85 dB

MODERNES & AERODYNAMISCHES  
DESIGN: weniger Luftwiderstand

LEICHTER Anhänger

<750 kg (kein besonderer  
Führerschein erforderlich)



70 kW GreenBoiler  
+ 20 kW durch Wärmetauscher

90 kW HEIZLEISTUNG

STANDARDLIEFERUMFANG:



Feste Schlauchtrommeln aus  
Edelstahl mit 25 m langem  
3/8"-Hochdruckschlauch



Einfache Spritzlanze aus Edelstahl mit Hochdruckdüse und  
Drehverschraubung  
Art.-Nr.: 1.216.729.xxxxx (≤ 250 bar)



Hochdruckpistole mit  
Drehverschraubung  
Art.-Nr.: 1.211.5xx

## Neues Bedienelement mit digitaler Anzeige und Joystick-Steuerung

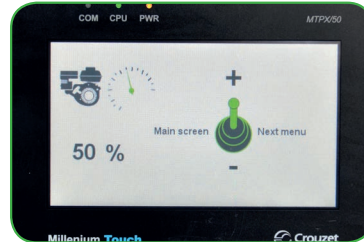


Alles auf einen Blick. Leicht einstellbar mit einem praktischen Joystick, der sogar mit Arbeitshandschuhen einfach und sicher zu bedienen ist.

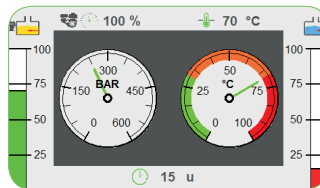


Die Bedienung erfolgt über einen Joystick, der auch mit Arbeitshandschuhen sicher einzustellen ist.

EINFACH ZU BEDIENEN  
12V Spannung für die elektrische Steuerung und den Brenner → Sicherheit



Statusanzeige der Maschine über den Bildschirm, angezeigt werden auch die Betriebsstunden, Wartungsinformationen, Fehlermeldungen und Servicefunktionen, die die Wartung erleichtern.



Elektronisch überwachte und angezeigte Füllstands-Menge des Wassertanks (\*) und des Kraftstofftanks. (\*)  
Das digitale, neu konzipierte Display informiert den Bediener kontinuierlich über mehrere Statusfunktionen der Maschine. Hierdurch ist eine schnelle und exakte Fehleranalyse möglich.

### TECHNISCHE DATEN:

- Professioneller wassergekühlter Dieselmotor mit Vorwärmung des Wassers im Wassertank, dadurch bis zu 15 % Kraftstoffeinsparung des Brenners
- Insgesamt 33 % weniger Kraftstoffverbrauch durch Kombination aus GreenBoiler (18%) und Wärmetauscher (15%)
- Kurbelwellenpumpe mit drei vollkeramischen Kolben und Edelstahlventilen
- 70 kW GreenBoiler + 20 kW durch Wärmetauscher = 90 kW HEIZLEISTUNG
- 12 V Spannung für die elektrische Steuerung und den Brenner
- Dieselmotor mit unabhängigem Gebläse und Treibstoffventil mit elektrischer Zündung
- Druckentlastung bei geschlossener Pistole / P-Zero Ventil nach die Norm EN 1829-1 und 2
- Auswaschbarer Wasserfilter
- Trockenlaufschutz am Wasser- und Kraftstofftank
- Automatisches 'Total-Stop'-System schaltet den Motor ab, wenn die Pistole länger als 30 Minuten nicht betätigt wird
- Trailer-Modell: Auf verzinktem Anhänger mit Stützrad und rotationsgeformten Polyethylen-Gehäuse (wenig Gewicht)
- TÜV Abnahme auf 100 km/h
- Automatisches Vorglühen
- Integrierter Wassertank 200 l (nur bei Modell "T", "TG" und "S")
- Druck- und Fördermengensteuerung über die Drehzahlsteuerung, von Hand (=Standard) oder elektronisch über den Joystick (= „+“-Version)
- Digitale Kontrolle und Meldung der :
  - Motorfunktionen,
  - des Wasserstands (\*),
  - des Kraftstoffstands (\*),
  - und Flammenüberwachung über die Bildschirmanzeige.
- Automatische Drehzahl-Regulierung der Maschine. Reduzierung der Motordrehzahl nach 30 sek. ( Standgas-Stellung) (\*)
- Track & Trace (\*) : Nachfolgende Abfragen sind möglich:
  - Standortbestimmung der Maschine
  - Abfrage der Arbeitsstunden des Heizsystems und die Arbeitsstunden der Maschine.
  - Analyse und Abfrage von Störungen
  - Abfrage der Störungshistorie
  - Abfrage älterer Standorte der Maschine

(\*) nur bei "+"-Version

# JMB-S/S+

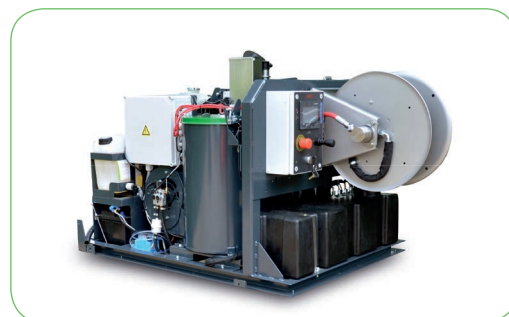
MODELLE:

JMB-S/S+												
TYP	bar Verstellbar bis	l/h	°C	kW	kW	l	l	mm	kg	055	090	
												055
1.128.360	JMB-S 200/18 T	200	1080	30 - 120	12,5 (diesel)	70	50	200	2665x1559x1354	700	055	■
1.128.361	JMB-S+ 200/18 T	200	1080	30 - 120	12,5 (diesel)	70	50	200	2665x1559x1354	700	055	■
1.128.350	JMB-S 200/18 I	200	1080	30 - 120	12,5 (diesel)	70	50	-	1575x920x865	450	055	■
1.128.351	JMB-S+ 200/18 I	200	1080	30 - 120	12,5 (diesel)	70	50	-	1575x920x865	450	055	■
1.128.355	JMB-S 200/18 S	200	1080	30 - 120	12,5 (diesel)	70	50	200	1927x1198x1095	630	055	■
1.128.356	JMB-S+ 200/18 S	200	1080	30 - 120	12,5 (diesel)	70	50	200	1927x1198x1095	630	055	■
1.128.510	JMB-S 250/15 T	250	900	30 - 120	12,5 (diesel)	70	50	200	2665x1559x1354	700	090	■
1.128.511	JMB-S+ 250/15 T	250	900	30 - 120	12,5 (diesel)	70	50	200	2665x1559x1354	700	090	■
1.128.500	JMB-S 250/15 I	250	900	30 - 120	12,5 (diesel)	70	50	-	1575x920x865	450	090	■
1.128.501	JMB-S+ 250/15 I	250	900	30 - 120	12,5 (diesel)	70	50	-	1575x920x865	450	090	■
1.128.505	JMB-S 250/15 S	250	900	30 - 120	12,5 (diesel)	70	50	200	1927x1198x1095	630	090	■
1.128.506	JMB-S+ 250/15 S	250	900	30 - 120	12,5 (diesel)	70	50	200	1927x1198x1095	630	090	■

T = ungebremster Anhänger, S= Staplerfähige Einheit, I = Einbau-Ausführung



STAPLERFÄHIGE EINHEIT

EINBAU-AUSFÜHRUNG  
Kann wahlweise in Lkw, Lieferwagen oder Anhänger eingebaut werden.



Dampf Lanze  
Art.Nr.: 1.230.18x



Rundumleuchte  
Art.Nr.: 1.228.235



Arbeitsscheinwerfer  
Art.Nr.: 1.228.230

#### OPTIONALES ZUBEHÖR:

Die Modellreihe DiBO JMB-S/S+ kann optional auch :

- Dampfstufe mit 140 °C (30 bar). Die Funktion Dampfstufe wird mittels Ventilsteuerung aktiviert. Hochdruckschlauch mit speziellem Temperaturschutz, Sicherheits- Abschalt pistole mit separater Hochdrucklanze und Dampfdüse.
- Wasserenthärtungs-System mit Füllstands-Überwachung
- Verschiedene Haubenfarben sind auf Anfrage möglich

Hinweis: Beim Betrieb in der Dampfstufe wird immer empfohlen das Anti-Kalksystem (Dosierpumpe) zum Schutz der Heizschlange zu Bestellen und zu Verwenden !

### JMB-S/S+



1.230.160	Dampffunktion 140 °C (30 bar) - einschließlich Hochdruckschlauch mit Temperaturschutz, Pistole und Lanze
1.230.051	Wasserenthärtungs-System mit Füllstands-Überwachung
1.230.18x	Dampf Lanze (Bitte geben Sie bei Ihrer Bestellung immer den gewünschten Arbeitsdruck an.)
1.228.235	Aufpreis für Rundumleuchte
1.228.230	Aufpreis für einen Arbeitsscheinwerfer
1.228.200	Persenning