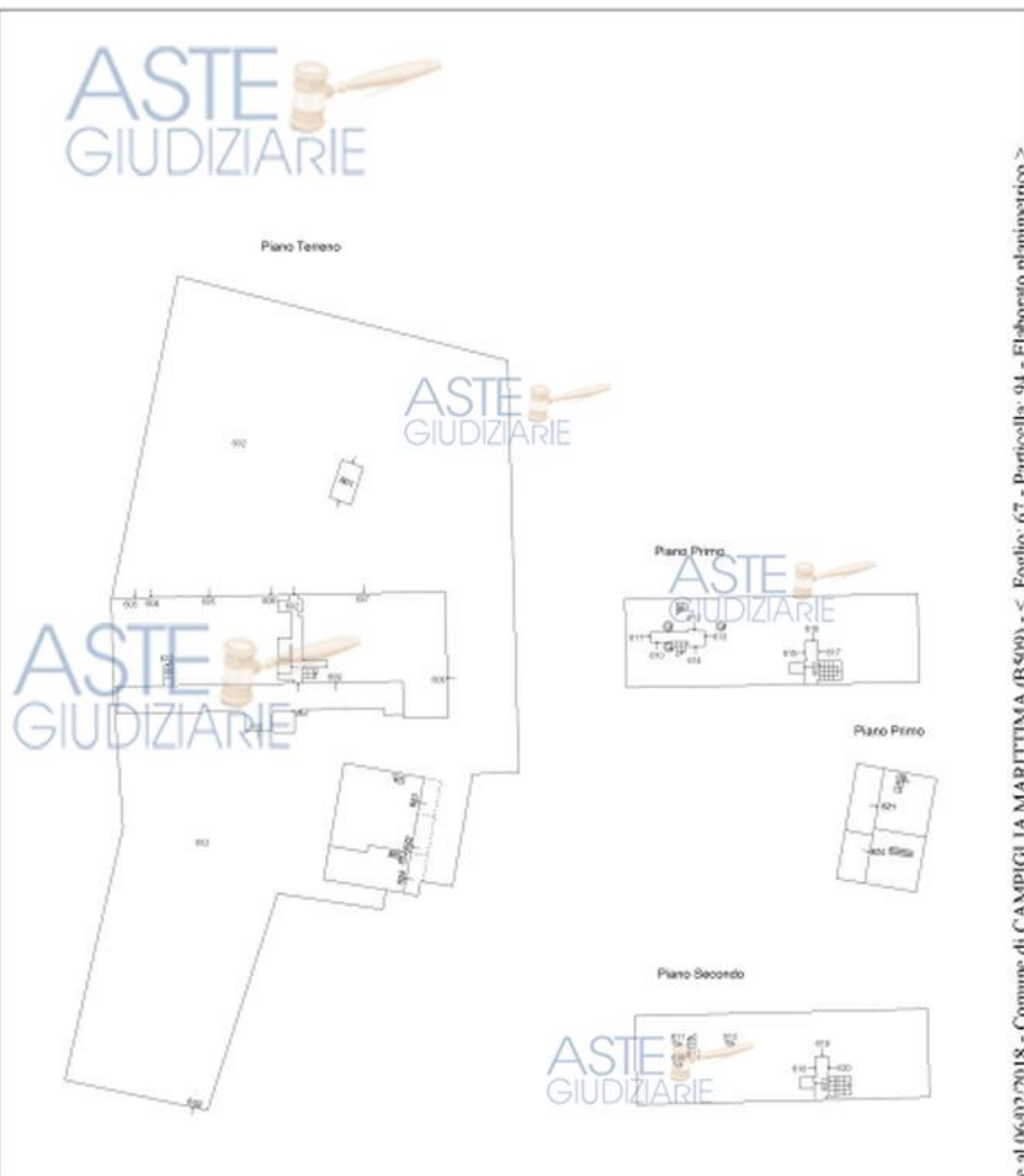


ELABORATO PLANIMETRICO	Completato dal: BORTINI SERGIO	Inviato all'Albo: OROMERA	Prof. Livorno	N. 928
Comune di: Campiglia Marittima	Esazione: Foglio: 67	Particella: 34	Proprietà n. 1012/017 del	
Dimensione grafica dei subaltri:		Scala: dal	Scala: dal	Scala: 1 : 500



Agenzia delle Entrate
CATASTO FABBRICATI
 Ufficio Provinciale di Livorno

ASTE GIUDIZIARIE

www.astegiudiziarie.it



ELABORATO PLANIMETRICO	Compilato da: Bettini Sandro	Iscritto all'albo: Geometri	Prov. Livorno	N. 920
Comune di Campiglia Marittima	Sessione: Foglio: 67	Particella: 95	Presempio n. 27/11/2014	del
Dimostrazione grafica dei subalterni		Tipo Mappale n. del.	Scala 1 : 500	



www.astegiudiziarie.it

Publicazione ufficiale ad esclusivo uso personale - è vietata ogni
ripubblicazione o riproduzione a scopo commerciale - Aut. Min. Giustizia PDG 21/07/09



Fasce di tutela



**Agenzia del Territorio
CATASTO FABBRICATI
Ufficio Provinciale di
Livorno**

Dichiarazione protocollo n. L10041416 del 11/05/2005

Planimetria di u.i.u. in Comune di Campiglia Marittima

Via Di Casalpiano

civ. SNC

Identificativi Catastali:

Sezione:
Foglio: 67
Particella: 95
Subalterno: 602

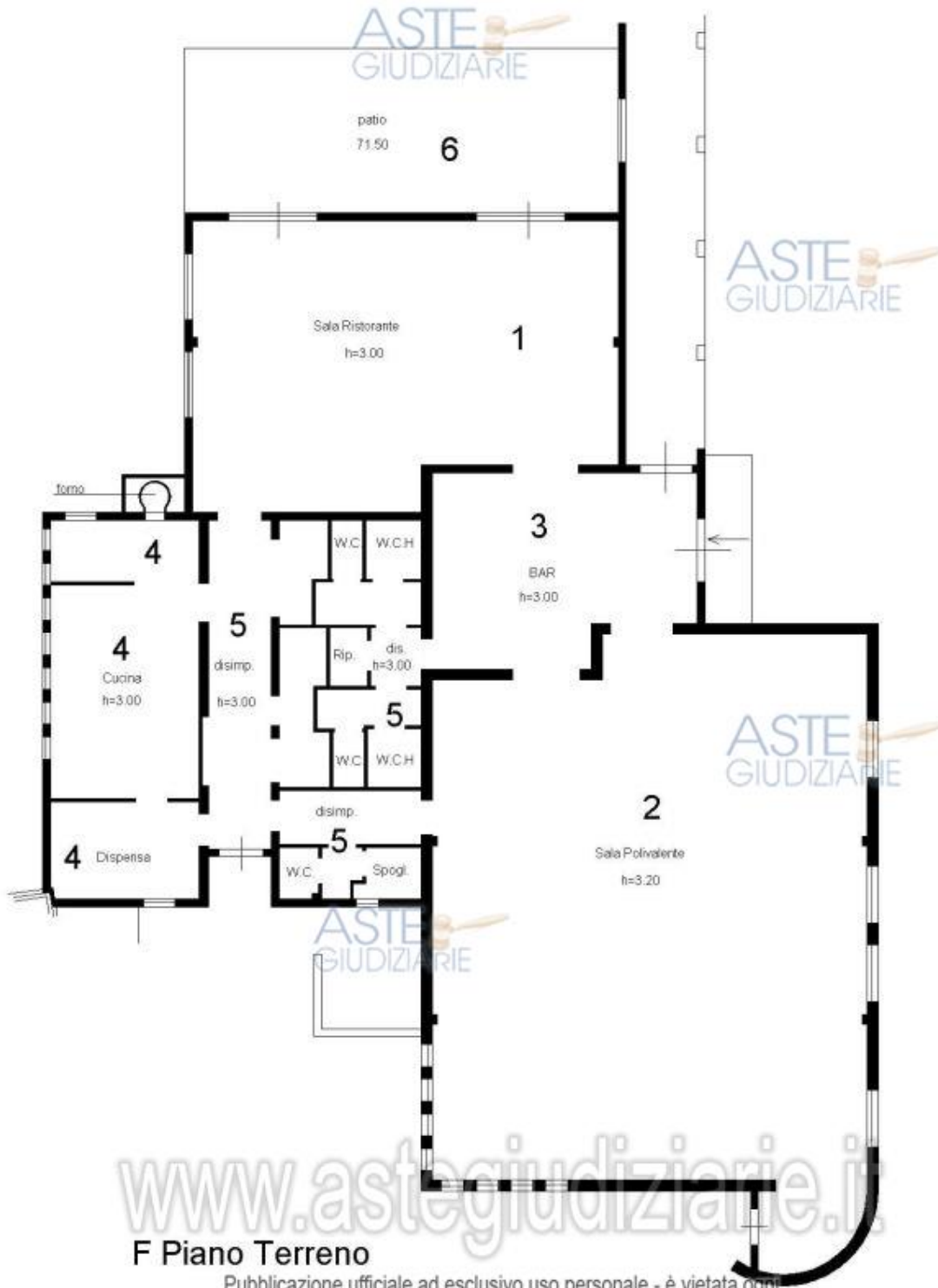
Compilata da:
Grassi Giovanni
Iscritto all'albo:
Architetti

Prov. Livorno

N. 35

Scheda n. 1

Scala 1:200



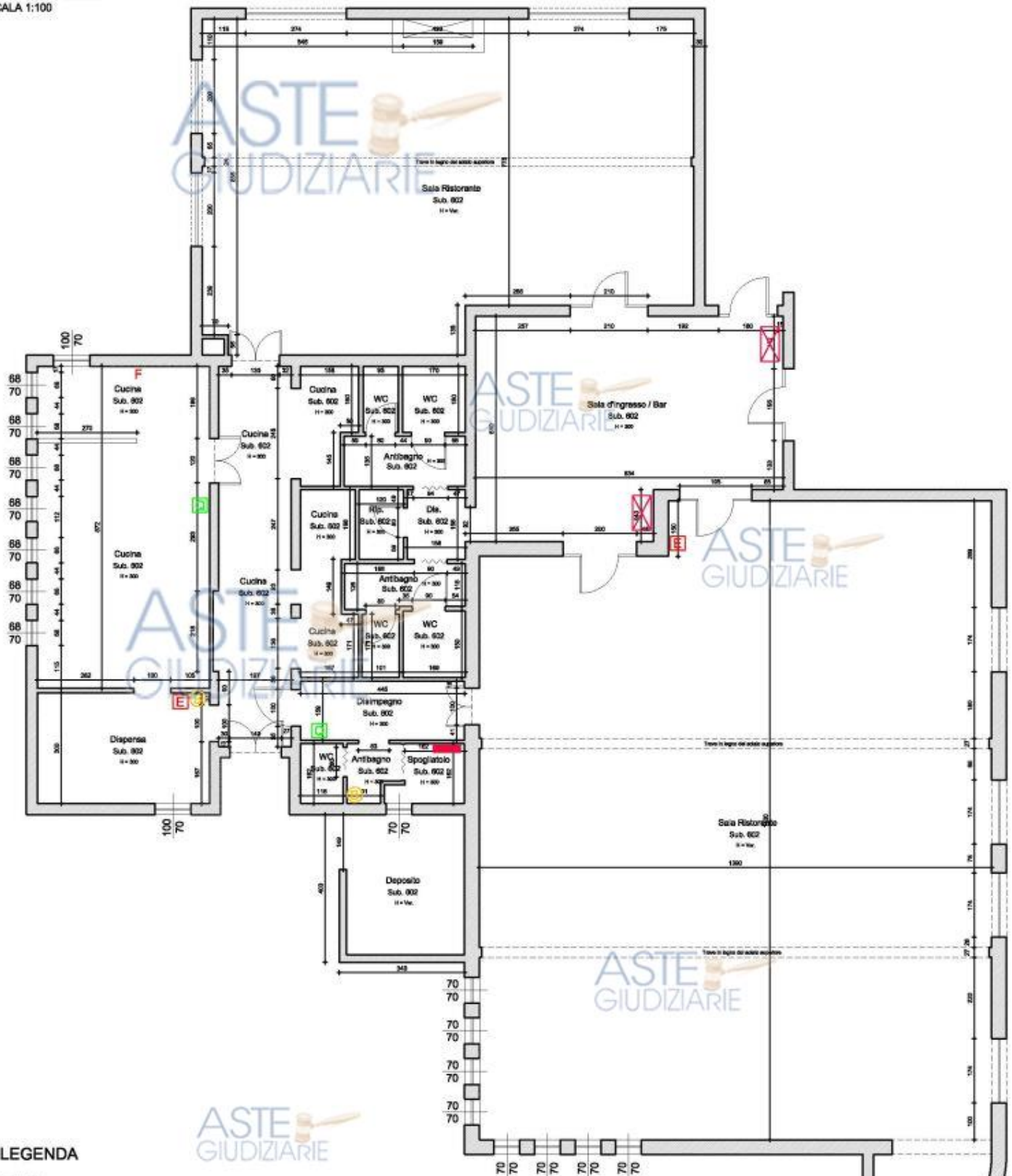
F Piano Terreno

Publicazione ufficiale ad esclusivo uso personale - è vietata ogni
ripubblicazione o riproduzione a scopo commerciale - Aut. Min. Giustizia PDG 21/07/09

Rilievo grafico dello stato attuale

Pianta Piano Terra

Particella n.95 - sub. 602
 SCALA 1:100

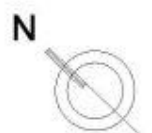


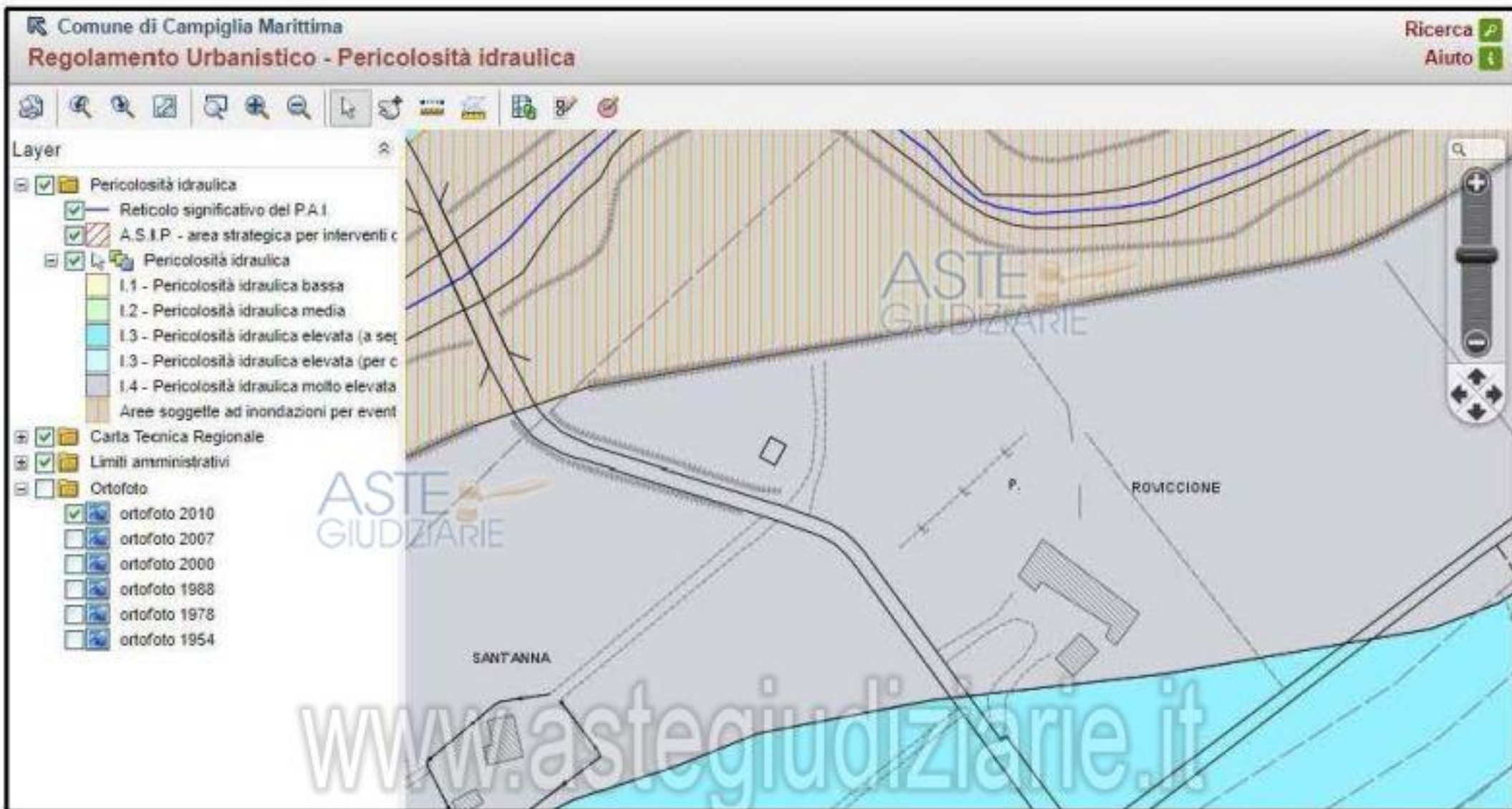
LEGENDA

- Muratura
- Condizionatori Fan coils
- Forno
- Radiatore
- Quadro generale
- Bollitore elettrico
- Estintore
- Condizionatori Fan coils a soffitto

www.astegiudiziarie.it

Publicazione ufficiale ad esclusivo uso personale - è vietata ogni
 ripubblicazione o riproduzione a scopo commerciale - Aut. Min. Giustizia PDG 21/07/09





Publicazione ufficiale ad esclusivo uso personale - è vietata ogni
 ripubblicazione o riproduzione a scopo commerciale - Aut. Min. Giustizia PDG 21/07/09

GIUDIZIARIE



www.astegiudiziarie.it

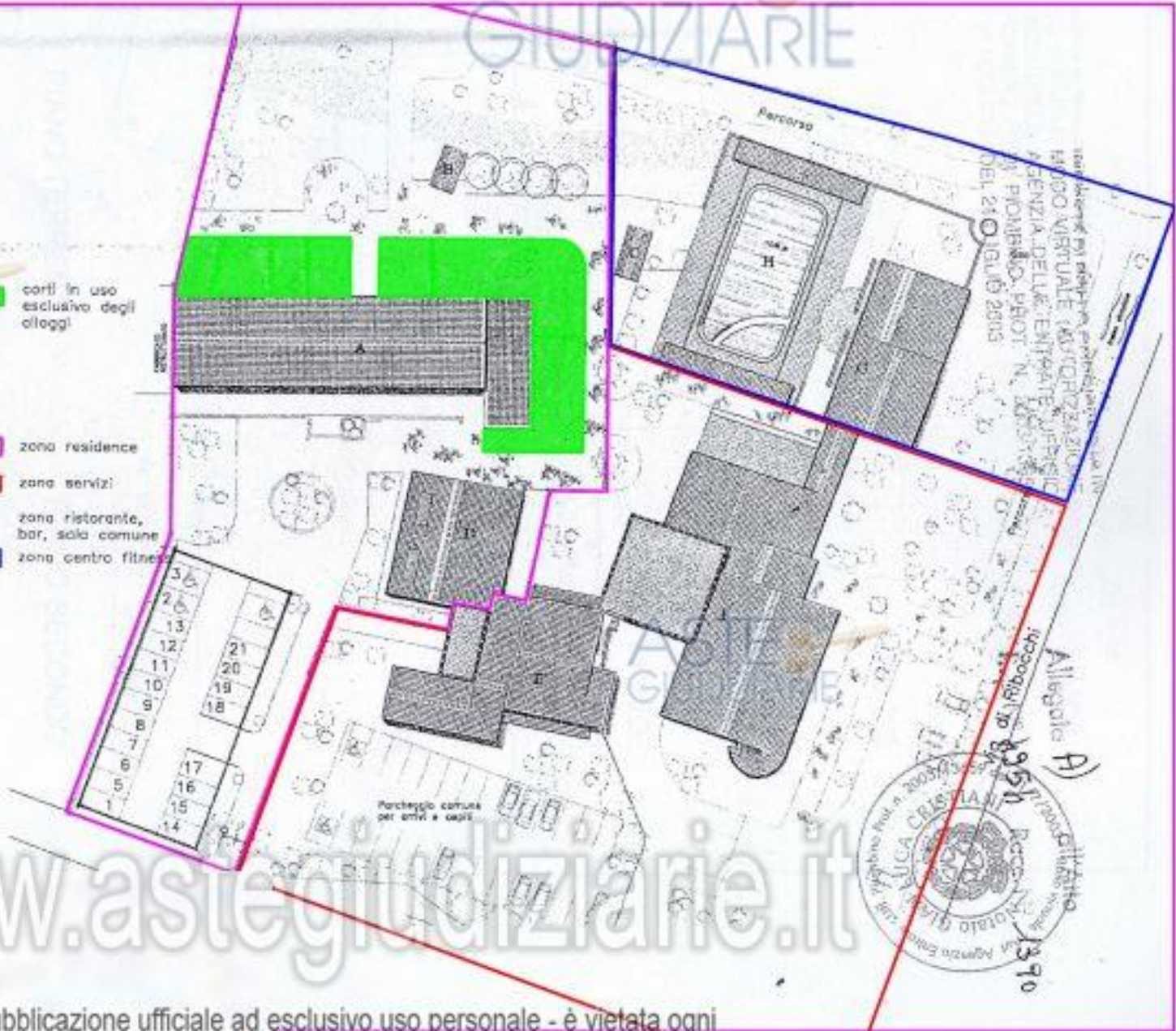
Publicazione ufficiale ad esclusivo uso personale - è vietata ogni
ripubblicazione o riproduzione a scopo commerciale - Aut. Min. Giustizia PDG 21/07/09

6-Mar-2018 17:0:5
Prot. n. T296497/2018
Scala originale: 1:2000
Dimensione cornice: 534.000 x 378.000 metri
Comune: CAMPIGLIA MARIITIMA
Foglio: 67

3 Particelle: 94,95,97

ASTE GIUDIZIARIE

-  corti in uso esclusivo degli alloggi
-  zona residence
-  zona servizi
-  zona ristorante, bar, sala comune
-  zona centro fitness



www.astegiudiziarie.it

Publicazione ufficiale ad esclusivo uso personale - è vietata ogni
ripubblicazione o riproduzione a scopo commerciale - Aut. Min. Giustizia PDG 21/07/09