

**Agenzia del Territorio
CATASTO FABBRICATI
Ufficio Provinciale di
Livorno**

Dichiarazione protocollo n. LI0041416 del 11/05/2005

Planimetria di u.i.u. in Comune di Campiglia Marittima

Via Di Casalpiano

civ. SNC

Identificativi Catastali:

Sezione:

Foglio: 67

Particella: 95

Subalterno: 611

Compilata da:
Grassi Giovanni

Iscritto all'albo:
Architetti

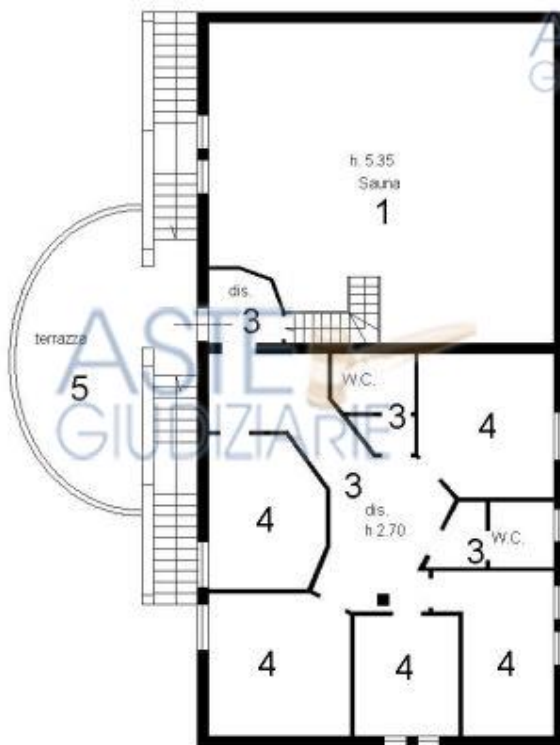
Prov. Livorno

N. 35

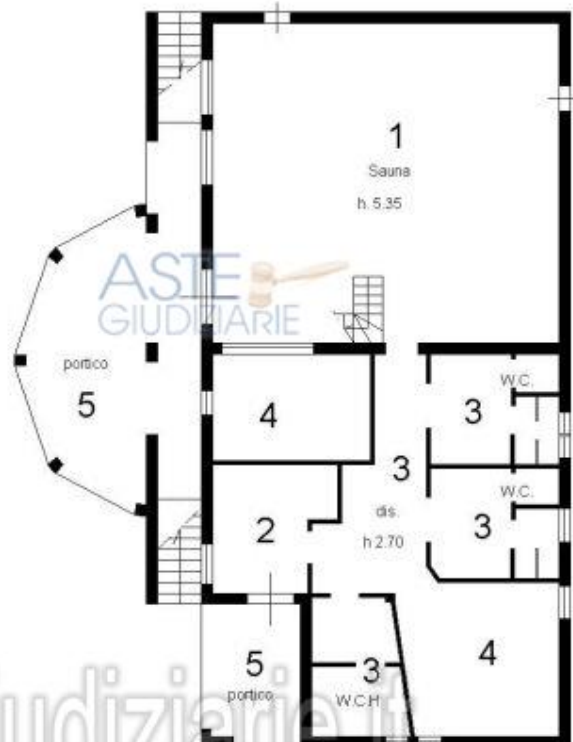
Scheda n. 1

Scala 1:200

G Piano Primo



G Piano Terreno







C Piano Terreno

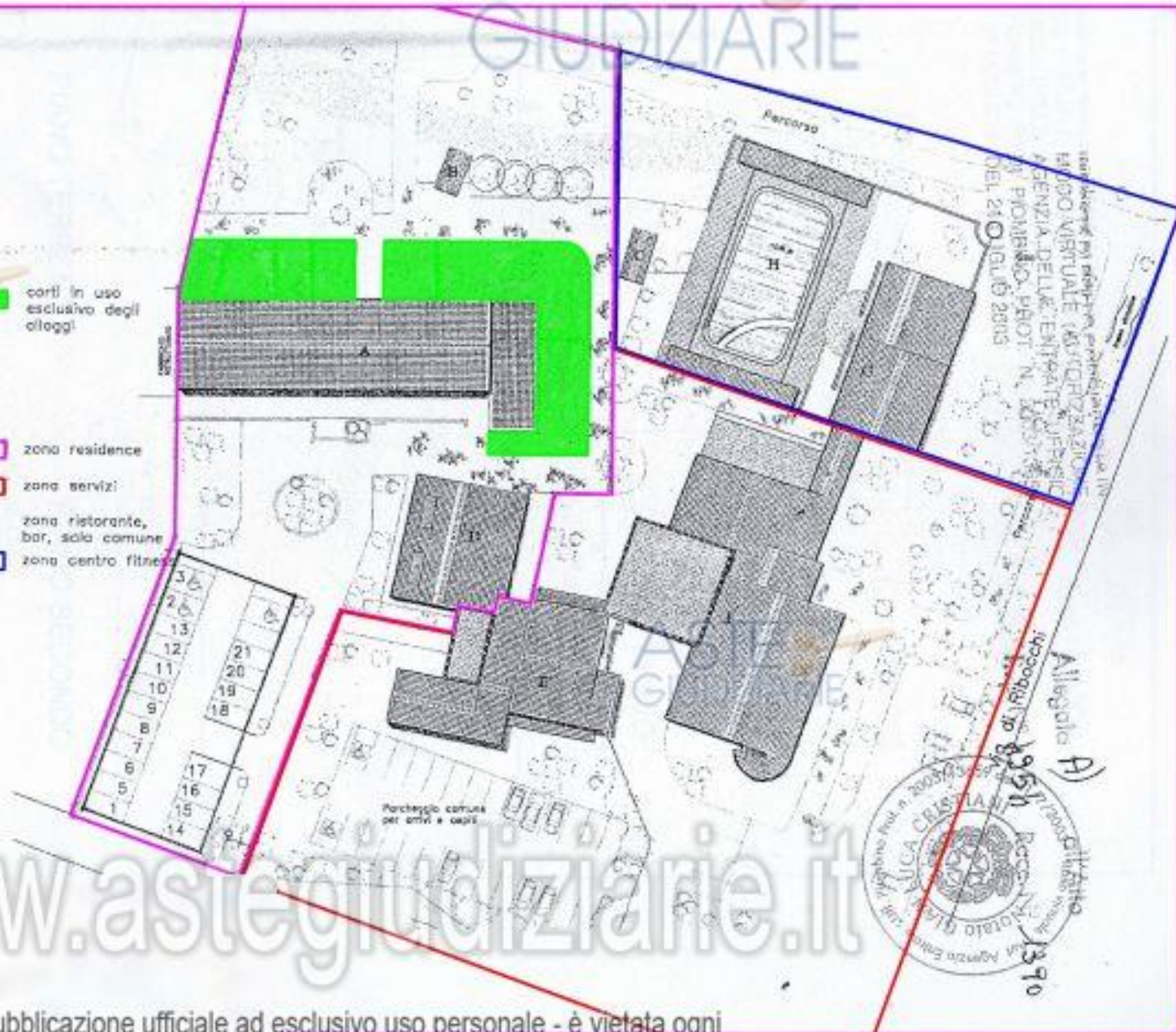
Publicazione ufficiale ad esclusivo uso personale - è vietata ogni
ripubblicazione o riproduzione a scopo commerciale - Aut. Min. Giustizia PDG 21/07/09



Ultima planimetria in atti

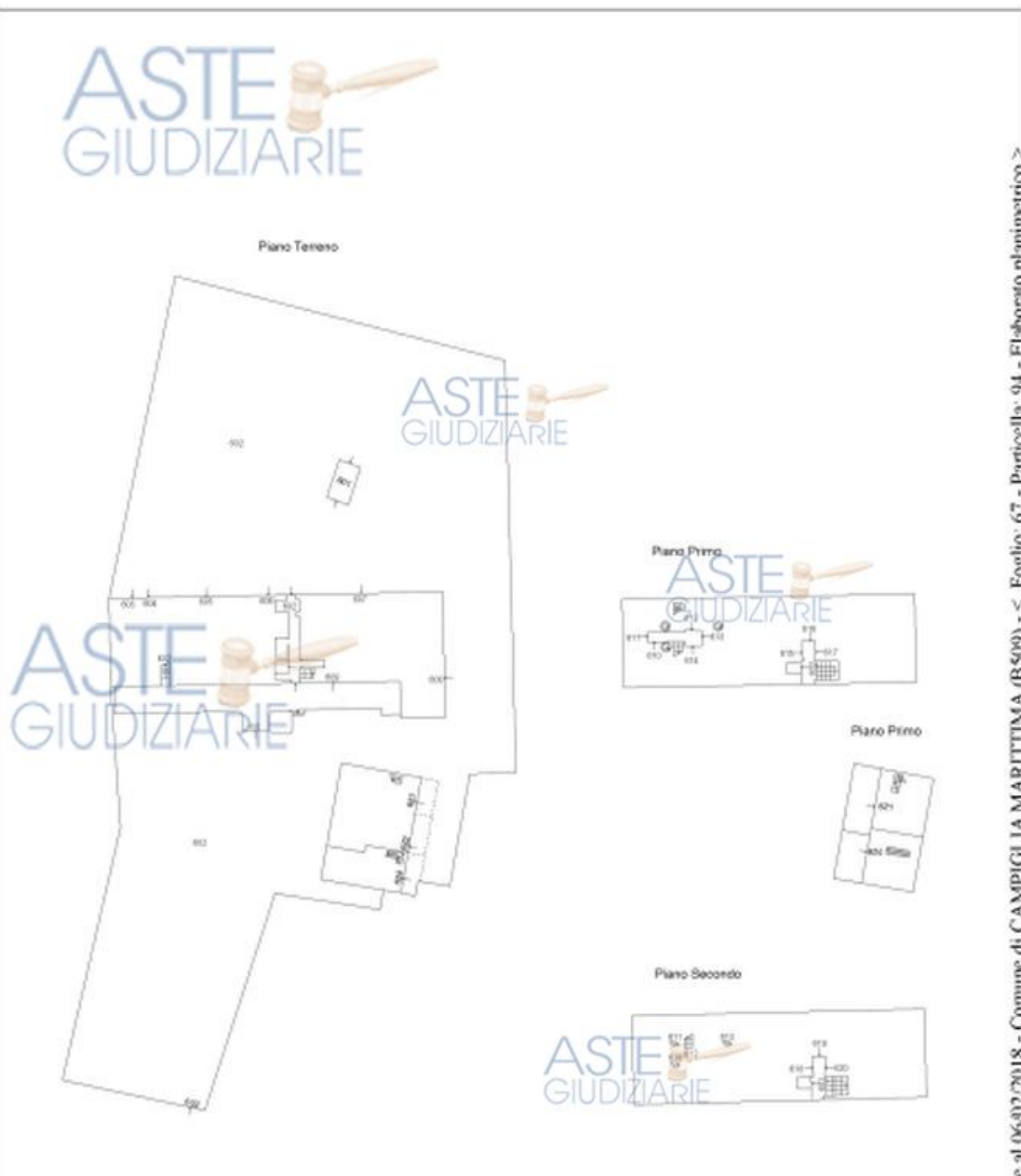
Catasto dei Fabbricati - Situazione al 31/01/2018 - Comune di CAMPIGLIA MARITTIMA (B509) - < Foglio: 67 - Particella: 95 - Subalterno: 611 >
VIA DI CASALPIANO SNC piano: T-1;

-  corti in uso esclusivo degli alloggi
-  zona residence
-  zona servizi
-  zona ristorante, bar, sala comune
-  zona centro fitness



www.astegiudiziarie.it

ELABORATO PLANIMETRICO	Compilato dal: BORTINI SERGIO	Inviato all'Albo: OROMETTA	Prof. Livorno	N. 928
Comune di: Campiglia Marittima	Esazione: Foglio: 67	Particella: 34	Proprietà n. 1012/017 del	
Dimensione grafica dei subalterni	Tipo Mappa n. dal		Scala 1 : 500	



Agenzia delle Entrate
CATASTO FABBRICATI
 Ufficio Provinciale di Livorno



www.astegiudiziarie.it



ELABORATO PLANIMETRICO	Compilato da: Bettini Sandro	Iscritto all'albo: Geometri	Prov. Livorno	N. 920
Comune di Campiglia Marittima	Sessione: Foglio: 67	Particella: 95	Pregresso n. 27/11/2014	del
Dimostrazione grafica dei subalterni		Tipo Mappale n. del.	Scala 1 : 500	



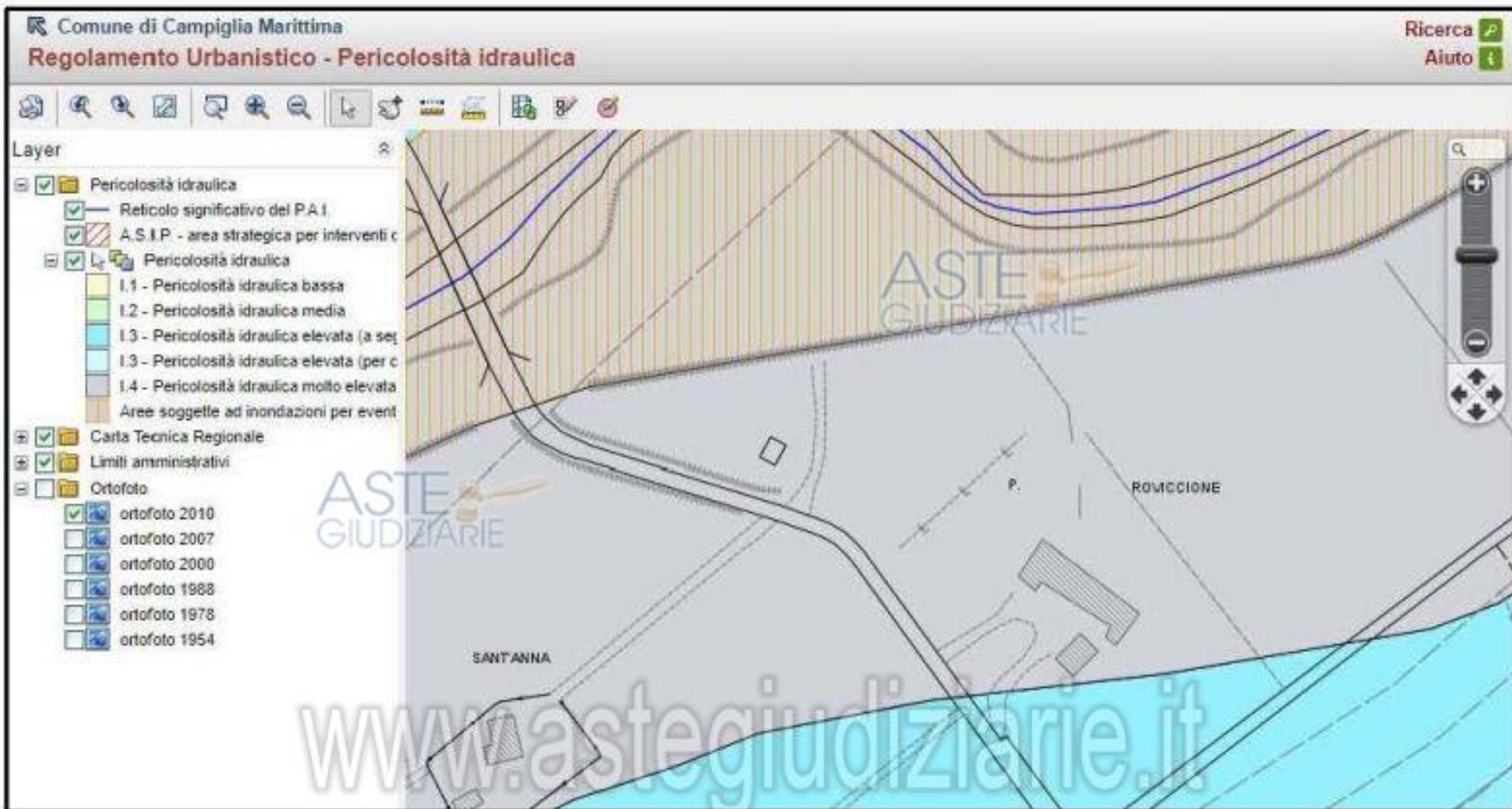
www.astegiudiziarie.it

Publicazione ufficiale ad esclusivo uso personale - è vietata ogni
ripubblicazione o riproduzione a scopo commerciale - Aut. Min. Giustizia PDG 21/07/09



Fasce di tutela

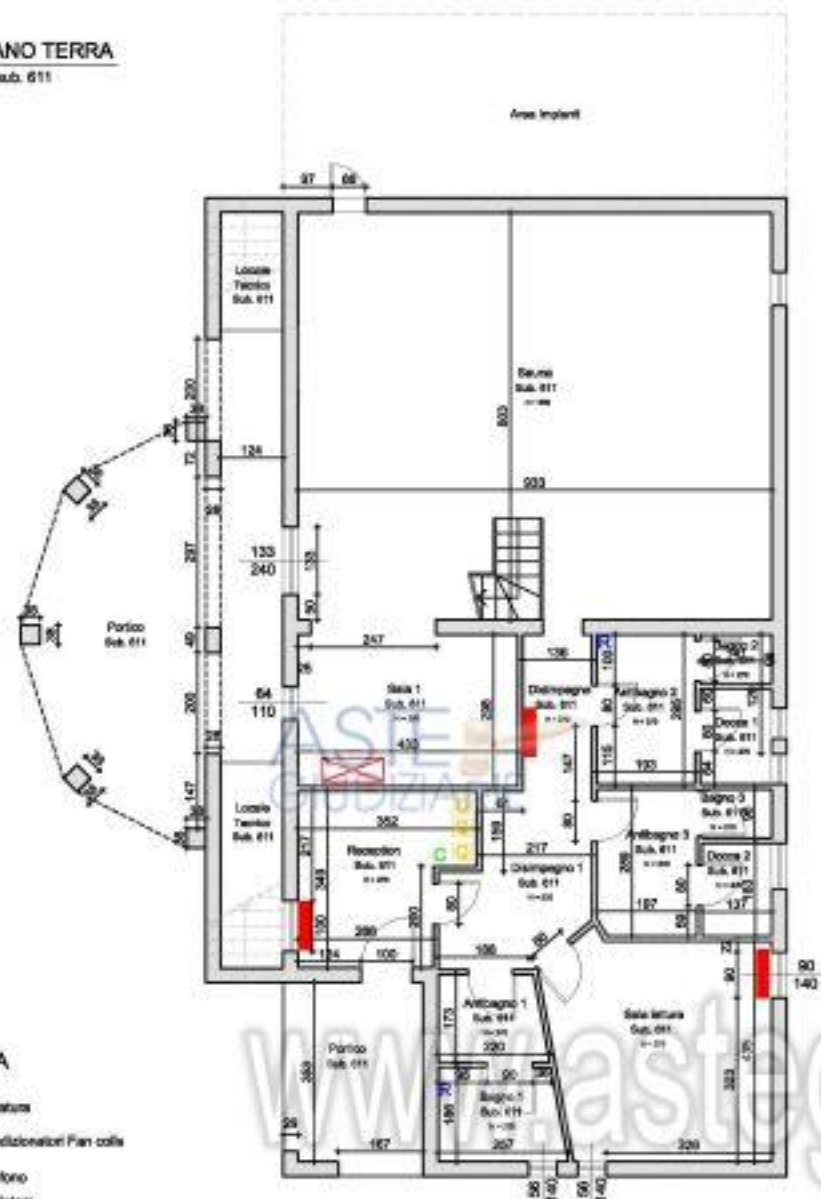




Publicazione ufficiale ad esclusivo uso personale - è vietata ogni
 ripubblicazione o riproduzione a scopo commerciale - Aut. Min. Giustizia PDG 21/07/09

PIANTA PIANO TERRA

Particella n.95 - sub. 611
SCALA 1:100

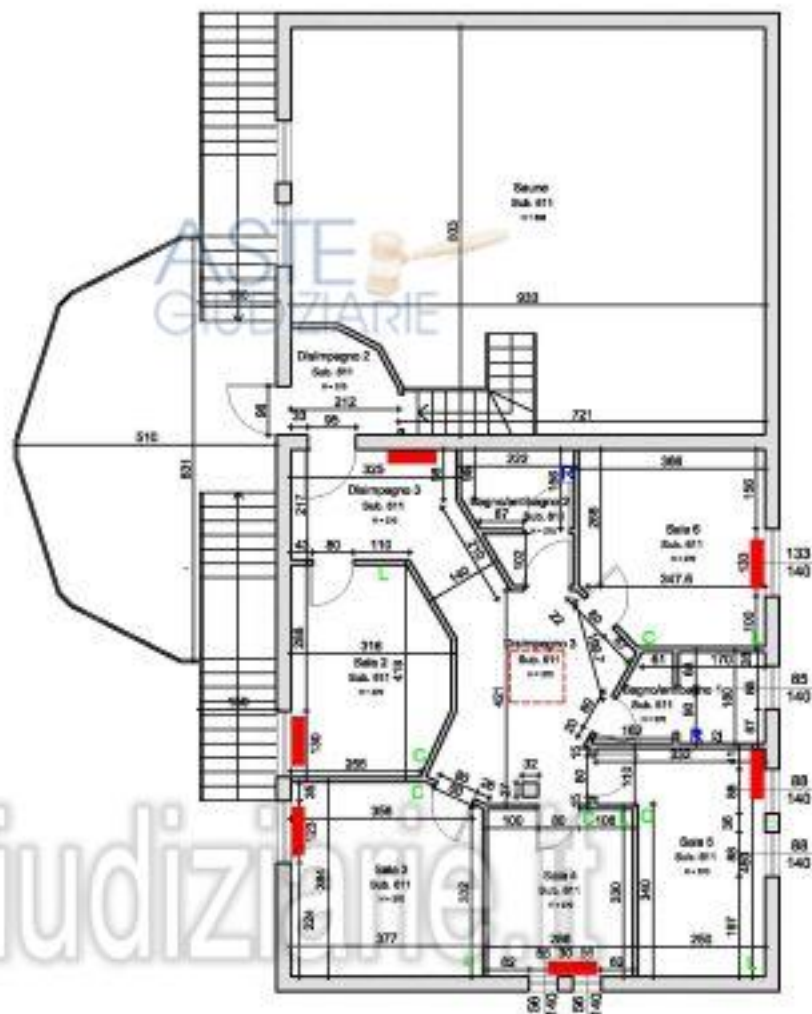


LEGENDA

- Muro
- Condizionatori Fan coils
- Orologio
- Radiatore
- Quadro elettrico
- Lavabo
- Condizionatori Fan coils soffitti

PIANTA PIANO PRIMO

Particella n.95 - sub. 611
SCALA 1:100



Publicazione ufficiale ad esclusivo uso personale - è vietata ogni

riproduzione o riproduzione a scopo commerciale - Aut. Min. Giustizia PDG 21/07/09



Rilievo grafico dello stato attuale

Pianta Piano Terra

Particella n.95 - sub. 611

SCALA 1:100

LEGENDA



Muratura

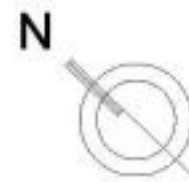


ASTE
GIUDIZIARIE

ASTE
GIUDIZIARIE

www.astegiudiziarie.it

Publicazione ufficiale ad esclusivo uso personale - è vietata ogni
ripubblicazione o riproduzione a scopo commerciale - Aut. Min. Giustizia PDG 21/07/09



Sovrapposizione tra stato attuale e concessionato/catastale

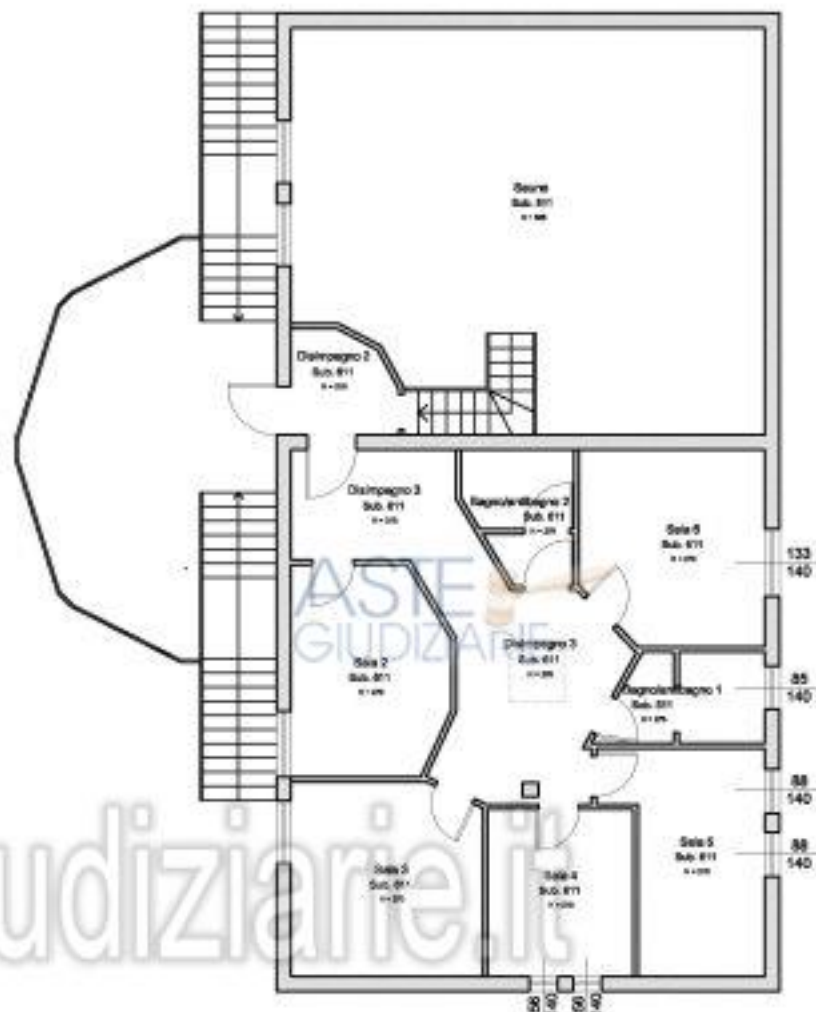
PIANTA PIANO TERRA

Particella n.95 - sub. 811
SCALA 1:100



PIANTA PIANO PRIMO

Particella n.95 - sub. 811
SCALA 1:100



LEGENDA

- Murature
- Demolizioni
- Ricostruzioni

www.astegiudiziarie.it
Pubblicazione ufficiale ad esclusivo uso personale - è vietata ogni
ripubblicazione o riproduzione a scopo commerciale - Aut. Min. Giustizia PDG 21/07/09



GIUDIZIARIE

ASTE GIUDIZIARIE

ASTE GIUDIZIARIE

www.astegiudiziarie.it

Publicazione ufficiale ad esclusivo uso personale - è vietata ogni
ripubblicazione o riproduzione a scopo commerciale - Aut. Min. Giustizia PDG 21/07/09

N=31700

E=55600

3 Particelle: 94,95,97

6-Mar-2018 17:0:5
Prot. n. T296497/2018
Scala originale: 1:2000
Dimensione cornice: 534.000 x 378.000 metri
Comune: CAMPIGLIA MARIITIMA
Foglio: 67

