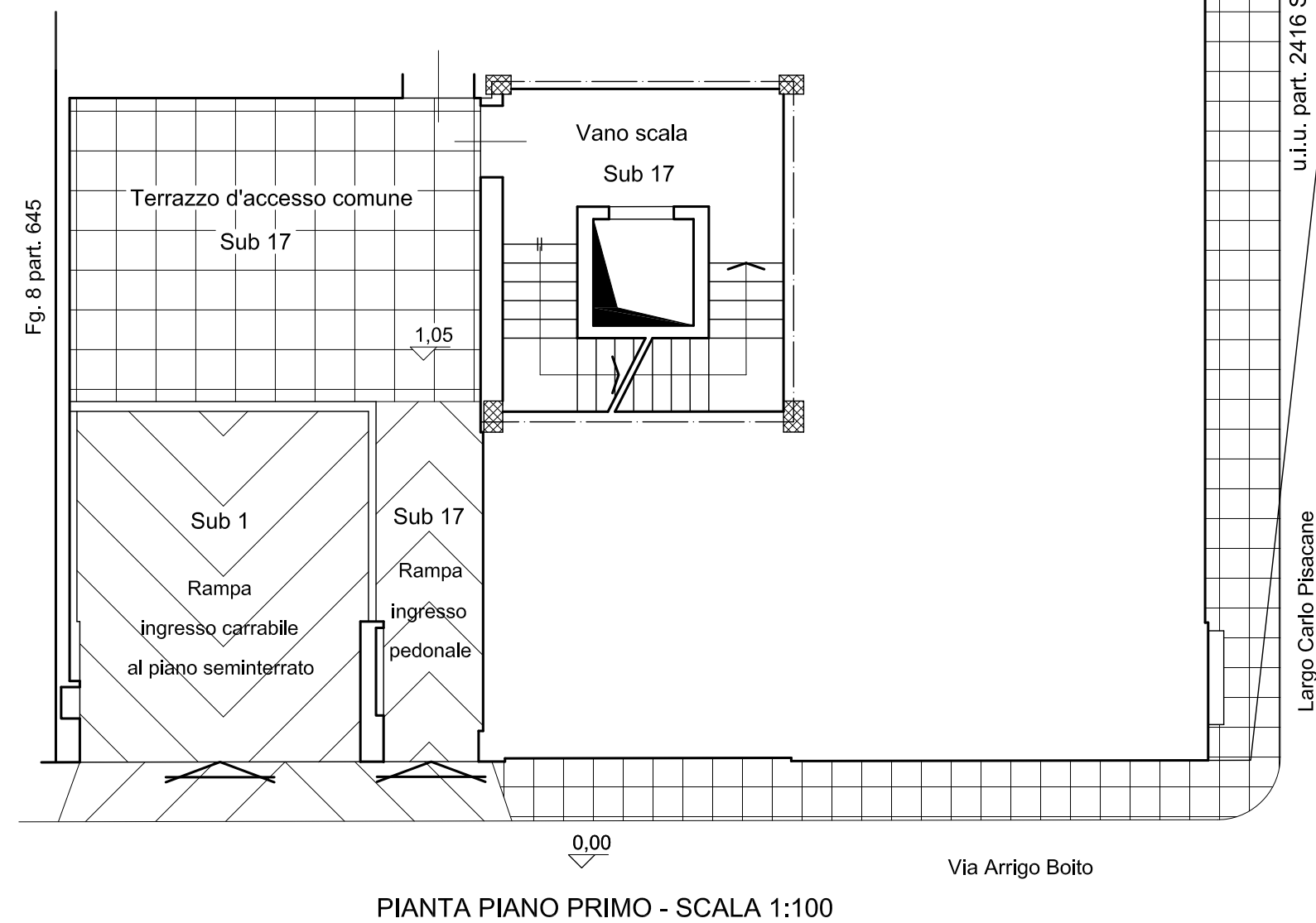
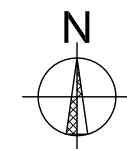
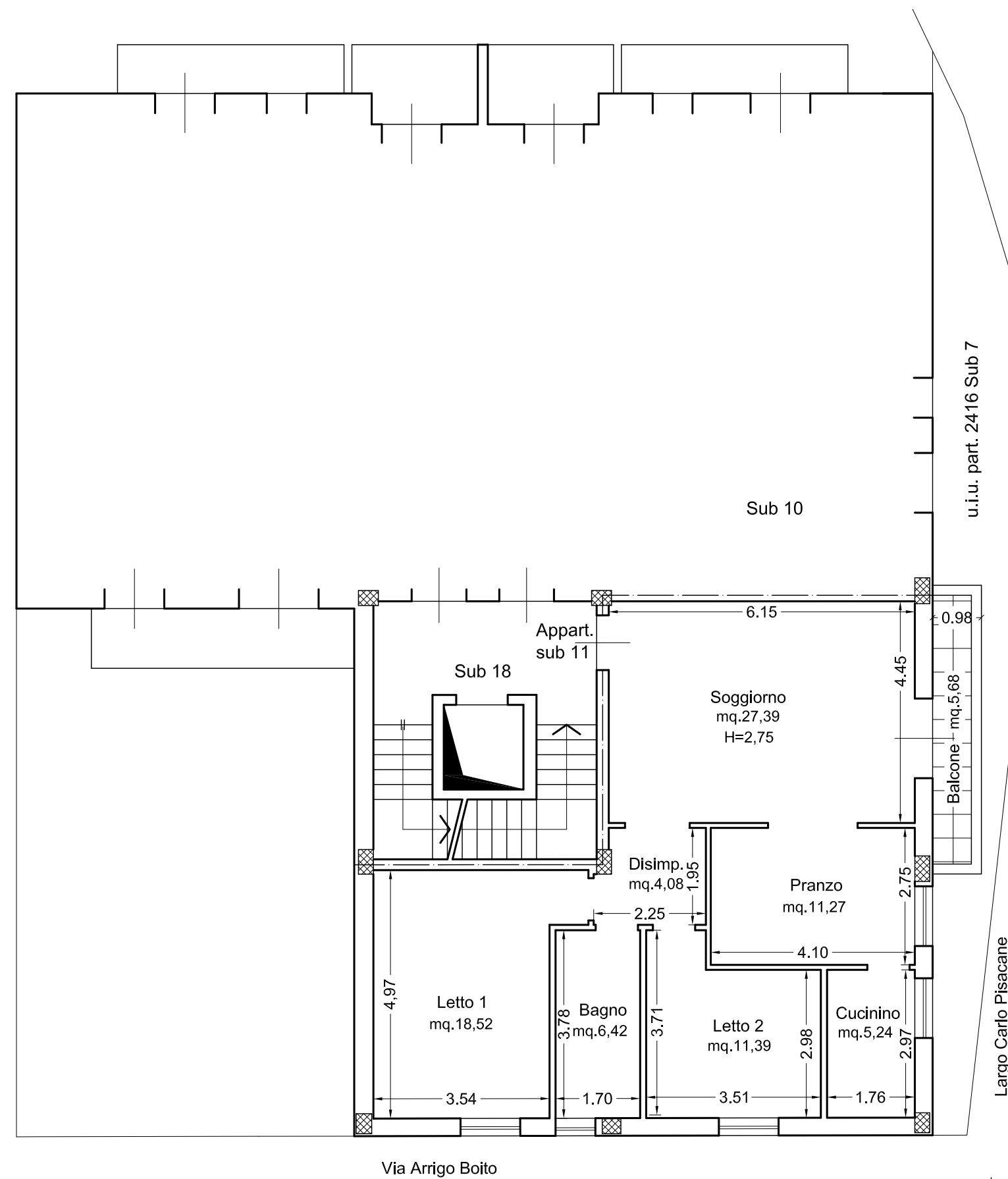


COROGRAFIA CON LA UBICAZIONE DEL FABBRICATO

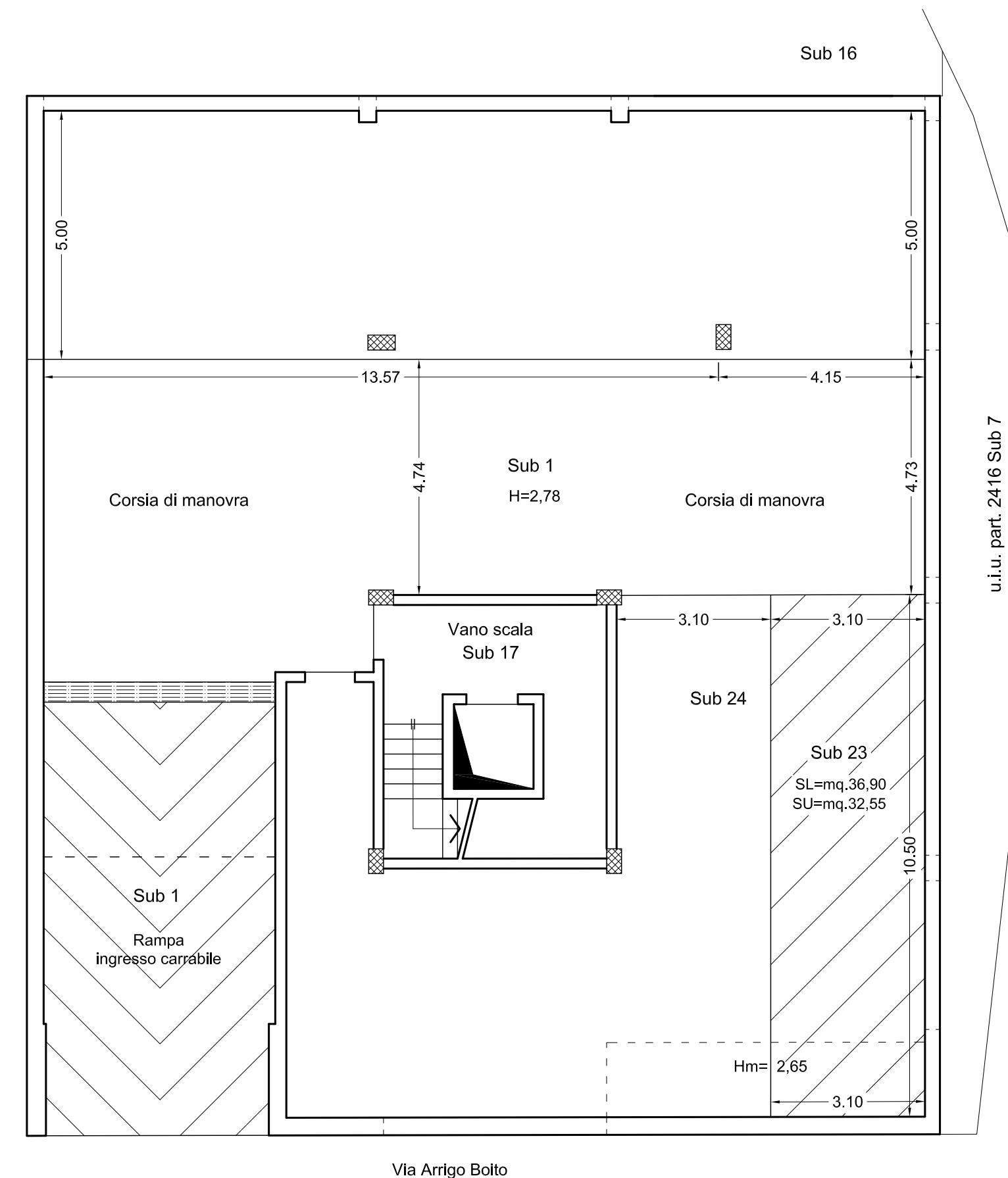
SCALA 1:5.000



PIANTA PIANO PRIMO - SCALA 1:100



PIANTA PIANO PRIMO - SCALA 1:100



PIANTA PIANO SEMINTERRATO - SCALA 1:100

LOTTO 78

Appartamento al piano primo di quattro vani e accessori e porzione di locale a piano seminterrato da destinare a posto auto o box ubicato a San Michele Salentino in via Arrigo Boito n. 25/A

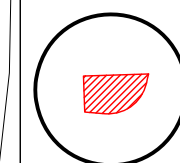
Consistenze

Appartamento
- Superf. utile interna: mq. 84,31
- Superf. lorda: mq. 99,15
- Superf. balcone: mq. 5,68

Porzione del locale a p. semint.
- Superf. utile interna: mq. 32,55
- Superf. lorda: mq. 36,90

Dati catastali

Locale comm.: Fig. 6 part. 2416/11
Porz. locale a p. sem.: Fig. 6 part. 2416/23



Ubicazione del fabbricato

CTU: Geom. Vincenzo D'ANNA

San Pietro V.co (BR) - P.ta Torre n.16
Tel. 0831652485 - www.studio16.it
Pec: vincenzo.d.anna@geopec.it

Elaborato:

- Corografia con la ubicazione del fabbricato
- Pianta dell'appartamento
- Pianta del piano seminterrato con individuata la porzione parte del lotto

Allegato: 78/C

Scala: Varie

Data: Settembre 2016