



EXPERTISE IN EUROPÄISCHEN AKTIEN *mit Nachhaltigkeitsansatz*

DPAM B Equities
Europe Sustainable

Juli 2023

HAFTUNGSAUSSCHLUSS (1/2)

Dies ist eine Marketing-Mitteilung. Bitte lesen Sie den Prospekt des OGAW und das KIID, bevor Sie eine endgültige Anlageentscheidung treffen. Das vorliegende Dokument und alle darin enthaltenen Informationen werden Ihnen von Degroof Petercam Asset Management SA („DPAM“) zur Verfügung gestellt und sind **ausschließlich für Vertriebsstellen (oder Untervertriebsstellen) von DPAM** bestimmt. Das vorliegende Dokument soll Sie bei Ihren Vertriebsbemühungen unterstützen. Es darf Anlegern weder zur Verfügung gestellt noch an sie weitergegeben werden. Es soll als Vertriebshilfe dienen und Sie dabei unterstützen, den Informationsbedarf Ihrer Kunden zu decken, und soll Sie gleichzeitig über unsere Fondspalette auf dem Laufenden halten.

Sofern nichts anderes angegeben ist, geben sämtliche Zahlen, Prognosen, Meinungen, Erklärungen über Trends an den Finanzmärkten oder Anlagestrategien sowie die Kategorisierung gemäß Verordnung (EU) 2019/2088 des Europäischen Parlaments und des Rates vom 27. November 2019 über nachhaltigkeitsbezogene Offenlegungspflichten im Finanzdienstleistungssektor („SFDR“), die im vorliegenden Dokument enthalten sind, die Lage zum Zeitpunkt der Veröffentlichung des vorliegenden Dokuments wieder und können sich jederzeit und ohne Ankündigung ändern. Insbesondere könnte dieses Dokument nach Klarstellungen und/oder Stellungnahmen der europäischen Behörden und/oder der nationalen Aufsichtsbehörden zur Umsetzung und/oder Auslegung der SFDR, der Verordnung (EU) 2020/852 des Europäischen Parlaments und des Rates vom 18. Juni 2020 über die Einrichtung eines Rahmens zur Erleichterung nachhaltiger Investitionen (die „Taxonomie-Verordnung“) und eventuellen weiteren Durchführungsrechtsakten fehlerhaft oder unvollständig werden. DPAM haftet nicht für Verluste oder Schäden, die sich aus der Verwendung der vorliegenden Informationen ergeben könnten. Einige der im vorliegenden Dokument verwendeten Daten stammen von Quellen, die DPAM als zuverlässig erachtet. Für die Richtigkeit und Vollständigkeit dieser Daten übernehmen wir jedoch keine Gewähr.



HAFTUNGSAUSSCHLUSS (2/2)

Die frühere Wertentwicklung lässt nicht auf zukünftige Renditen schließen. Daher kann keine Versicherung oder Garantie gegeben werden, dass solche Anlageerfolge in der Zukunft wiederholt werden. Der Wert einer Anlage in diesem Fonds sowie sich daraus ergebende Erträge können in Abhängigkeit von unterschiedlichen Faktoren (wie Zinssätze, Marktbedingungen oder steuerliche Rahmenbedingungen) Schwankungen unterliegen, und der/die Anleger erhalten anfänglich investierte Beträge mitunter nicht vollständig zurück. Bitte beachten Sie, dass Anteile an diesem Fonds US-Bürgern oder in den USA ansässigen Personen nicht angeboten und von diesen weder direkt noch indirekt gekauft werden dürfen und dass der Fonds möglicherweise in Ihrem Land nicht zugelassen ist (oder sein Angebot mitunter beschränkt ist). Es liegt in Ihrer Verantwortung, jegliche Einschränkungen der Vermarktung und alle gesetzlichen Bestimmungen einzuhalten. Bitte beachten Sie darüber hinaus, dass Zeichnungen des vorliegenden Fonds ausschließlich auf der Grundlage der Wesentlichen Anlegerinformationen für den Anleger (Key Investor Information Document, KIID), des Prospekts sowie sonstiger von den lokal geltenden gesetzlichen Bestimmungen geforderten Dokumenten erfolgen können. Diese Dokumente sind zusammen mit den jüngsten regelmäßigen Finanzberichten und der Satzung kostenfrei erhältlich auf www.dpamfunds.com.

Der Verkaufsprospekt ist in englischer Sprache erhältlich, die wesentlichen Anlagerinformationen sind in deutscher Sprache erhältlich, für Anleger in Deutschland auch bei der MARCARD, STEIN & CO AG, Ballindamm 36, D-20095 Hamburg erhältlich. Vertriebsstellen werden aufgefordert, Anleger zu bitten, diese Dokumente sorgfältig zu lesen, bevor sie Anteile an diesem Fonds zeichnen. Eine Zusammenfassung der Anlegerrechte ist in deutscher Sprache unter www.dpamfunds.com oder über die im Verkaufsprospekt angegebene deutsche Einrichtung, die MARCARD, STEIN & CO AG, Ballindamm 36, D-20095 Hamburg erhältlich. DPAM kann beschließen, die Vorkehrungen, die für den Vertrieb der Anteile eines Fonds getroffen worden sind, gemäß Art. 93a der OGAW-Richtlinie wieder aufzuheben, d.h. den Fonds, einen Teilfonds oder eine Anteilklasse in einem oder mehreren Vertriebsländern zu deregistrieren. Dieses Dokument darf ohne die vorherige schriftliche Zustimmung von DPAM weder vollständig noch teilweise reproduziert, vervielfältigt, verbreitet oder an andere Personen weitergegeben werden. Der Benutzer dieses Dokuments erkennt an, dass der Inhalt ein urheberrechtlich geschütztes Geschäftsgeheimnis darstellt und/ oder geschützte Informationen von erheblichem Wert enthält. Durch den Zugang zu diesem Dokument werden weder Ansprüche auf geistiges Eigentum noch das Eigentumsrecht übertragen. Die in vorliegendem Dokument enthaltenen Informationen, die Rechte daran und der Rechtsschutz in Bezug darauf verbleiben ausschließlich bei DPAM. Das vorliegende Dokument darf nicht an Privatanleger verteilt werden und ist ausschließlich für Vertriebsstellen bestimmt.



1

WARUM?

2

STRATEGIE-
HIGHLIGHTS

3

PORTFOLIO-
EIGENSCHAFTEN

4

AUSBLICK &
POSITIONIERUNG

5

ANHANG

Warum europäische Aktien?

*Warum
Qualitätsunternehmen?*

Warum nachhaltig?

*Warum europäische &
nachhaltige Aktien bei
DPAM?*

Investmentphilosophie

Investmentstil

*Investmentziele
& -richtlinien*

Investmentprozess

Wertentwicklung

Sektoren-Aufteilung

*Verteilung nach
Marktkapitalisierung*

*Wachstums-Bewertungs-
Spektrum*

*Marktkommentar und
Positionierung*

ESG

Anteilsklassen

Kontaktdaten



1

WARUM?

Warum europäische Aktien?

Warum Qualitätsunternehmen?

Warum nachhaltig?

*Warum europäische & nachhaltige
Aktien bei DPAM?*



WARUM EUROPÄISCHE AKTIEN?

- Von unserem hoch spezialisierten europäischen **Aktienanalysten** profitieren
- Breite Palette an **Anlagemöglichkeiten**
- Guter **Zugang zu Unternehmen**



WARUM QUALITÄTSAKTIEN?

- Das **Gewinnwachstum pro Aktie** ist die wichtigste Determinante für die langfristige Rendite als Aktionär
- Qualitativ hochwertige Unternehmen sind **nicht automatisch teurer bewertet** als der breite Markt
- Das **niedrigere Risikoprofil** hochwertiger Unternehmen resultiert in niedrigerer Volatilität und geringeren Drawdowns
- Qualitativ hochwertige Unternehmen sind **leichter zu verstehen** und **einfacher kalkulierbar**



WARUM **NACHHALTIG?**

- Ein stärkerer Fokus auf **Umwelt-, Sozial- und Unternehmensführungs-Faktoren** ist für die gesamte Gesellschaft von Vorteil
- Langfristig kann eine stärkere Fokussierung auf Umwelt, Soziales und Unternehmensführung **finanzielle Risiken reduzieren**
- ESG-Herausforderungen schaffen **Geschäftsmöglichkeiten**

WARUM **EUROPÄISCHE NACHHALTIGE AKTIEN** BEI DPAM?



AKTIVER ASSET MANAGER



DPAM ist ein unabhängiger aktiver Vermögensverwalter, der Teil einer **familiengeführten Gruppe mit Ursprung im Jahre 1871** ist



PIONEER IN NACHHALTIGEM INVESTIEREN seit 2001. DPAM ist ein aktiver Aktionär und integriert ESG-Kriterien über alle Anlageklassen und Themenbereiche hinweg



PERFORMANCE-GETRIEBENES AKTIVES MANAGEMENT, zentralisierte Vermögensverwaltung in Brüssel



NACHHALTIGER AKTEUR



KUNDENORIENTIERUNG
Aufbau von langfristigen Kundenbeziehungen und Partnerschaften durch ein internationales Netzwerk von acht Niederlassungen in Europa



EIGENENTWICKELTES
fundamentales und quantitatives Research, bereitgestellt von unseren hausinternen Kredit-, Aktien- und SRI-Analysten



ERFAHRENES PORTFOLIOMANAGEMENT
unterstützt von einem haus-internen Buy-Side Research-Team



RESEARCH-ORIENTIERT



EXZELLENTER TRACK RECORD
seit dem neuen Portfolio-Management-Team



SYSTEMATISCHER ANSATZ
Strukturelle Ausrichtung auf Unternehmen mit hoher Qualität



NACHHALTIGKEITSANSATZ
basierend auf einer Kombination aus Screening, Analyse und Engagement



- **Extern anerkannt** von einem unabhängigen Dritten -

GLAUBWÜRDIGER **NACHHALTIGKEITSANSATZ**



DPAM B Equities Europe Sustainable hat seit 2019 jährlich das **Febelfin's 'Towards Sustainability' Label** erhalten

Das Towards Sustainability Label ist der Qualitätsstandard für nachhaltige und sozial verantwortliche Finanzprodukte, der von der Central Labelling Agency (CLA) in Belgien vergeben wird. Mehr Informationen unter <https://towardsustainability.be/en/qualitystandard>



BELGISCHER VERBAND DES FINANZSEKTORS.

Der Qualitätsstandard und sein Siegel sind eine gemeinnützige Initiative, die sich an Privat-, Geschäfts- und institutionelle Kunden in Belgien richtet.



BEWEIS DER ÜBEREINSTIMMUNG MIT DEN ESG-KRITERIEN DES QUALITÄTSSTANDARDS

für 100% des Portfolios gemäß den ESG/SRI-Prinzipien von Febelfin (Rechenschaftspflicht ist der Schlüssel)



UNABHÄNGIGE PRÜFUNG

des Investitionsprozesses/der Investitionspraxis und der Beteiligungsunternehmen durch eine externe Wirtschaftsprüfungsgesellschaft



Gegründet 2019 zur qualitativen und quantitativen **ERHÖHUNG DES NIVEAUS SOZIAL VERANTWORTLICHER UND NACHHALTIGER FINANZPRODUKTE**



EXTENSIVE ANWENDUNGSÜBERPRÜFUNG

mit Schwerpunkt auf Ausschlüssen, Auswirkungen, Engagement, Transparenz und Rechenschaftspflicht



JÄHRLICHER NACHWEIS DER EINHALTUNG

mit von Jahr zu Jahr zunehmend strengeren Anforderungen

2

STRATEGIE-HIGHLIGHTS

Investmentphilosophie

Investmentstil

Investmentrichtlinien & -ziele

Investmentprozess



- Fokus auf *bewährte Gewinner* -

INVESTMENT**PHILOSOPHIE**



AKTIVE STRATEGIE

mit einem Buy & Hold-Ansatz



AKTIV NACHHALTIG

quantitativ & qualitativ



TOP-DOWN

Auswahl der Unterthemen



BOTTOM-UP

Stockpicking



RICHTIG POSITIONIERT

um vom schnelleren Wachstum zu profitieren

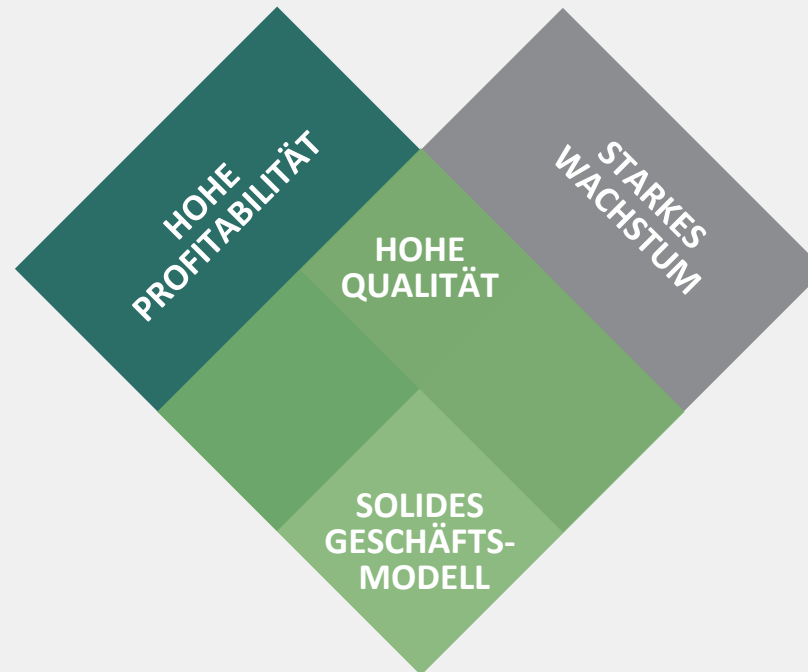


HIGH CONVICTION

mit breiter Diversifikation

- Top-down-Themenauswahl & Bottom-up Aktienselektion -

INVESTMENTSTIL



BENCHMARK



MSCI Europe Net Return Index



Aktiv verwalteter Fonds, bei dem der Portfoliomanager nicht versucht, die Wertentwicklung einer Benchmark nachzubilden



Die Zusammensetzung und Gewichtung der Vermögenswerte im Portfolio des Fonds kann erheblich von der Zusammensetzung der **Benchmark** abweichen.



DPAM B EQUITIES EUROPE **SUSTAINABLE** **RISIKEN**



Kapitalrisiko
Hoch



Wechselkursrisiko
Hoch



Marktrisiko
Hoch



Konzentrationsrisiko
Moderat



Liquiditätsrisiko
Niedrig



Risiko von Derivaten
Niedrig



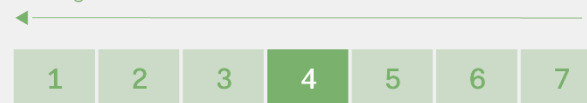
Nachhaltigkeitsrisiko
Niedrig

DPAM B Equities Europe Sustainable ist ein Teilfonds von DPAM B, SICAV nach belgischem Recht.

GESAMTRISIKOINDIKATOR

Niedrigeres Risiko

Höheres Risiko



Gesamtrisikoindikator berechnet nach der PRIIPs (EU) N° 1286/2014 Verordnung

Für weitere Erläuterungen und einen vollständigen Überblick über die Risiken verweisen wir auf **den Verkaufsprospekt und das KID PRIIPS**.



INVESTMENTZIELE & -RICHTLINIEN

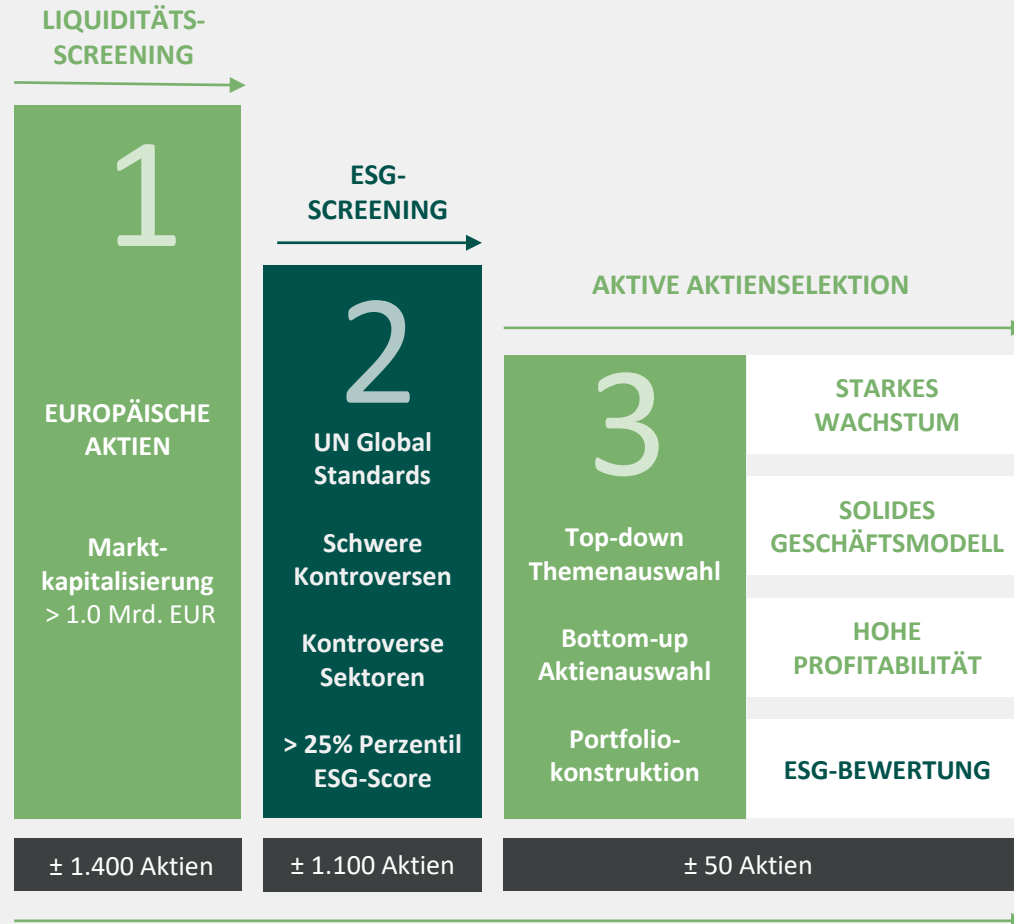
Minimale Marktkapitalisierung von **EUR 1,0 Mrd.**

Aktien sind aus dem **Anlageuniversum ausgeschlossen**, wenn diese

- nicht dem UN Global Standards entsprechen,
- zu den 25% schlechtesten ESG-Score-Aktien ihres Sektors gehören
- ein hohes Kontroversen-Level besitzen (gemäß Nachhaltigkeitsresearch-Agenturen)
- und/oder in kontroversen Sektoren tätig sind.



INVESTMENTPROZESS **ÜBERBLICK**



1

LIQUIDITÄTS- SCREENING

± 1.400 Aktien



Europäische Aktien

± 10.000 Aktien

Marktkapitalisierung

> 1 Milliarde Euro

± 1.400 Aktien

UNSER QUANTITATIVES NACHHALTIGKEITSSCREENING

basiert auf drei Säulen

Normatives ESG-Screening

UN Global Standards

Ausschluss nicht
konformer Unternehmen

Kontroversen und Ausschlüsse

Ausschluss von
Unternehmen mit einem
Kontroversen-Level von 5

Level 4 Kontroversen werden
in der Responsible
Investment Steering Group
(RISG) diskutiert

Ausschluss von
Verteidigungs-, Tabak- und
Glücksspielunternehmen

Freiwilliger Ausschluss von
Öl- und Alkoholunternehmen

Quantitativer Best-in- Class Ansatz







Ausschluss der 25%
schlechtesten
Unternehmen pro Sektor
entsprechend der ESG-
Ergebnisse

2


ESG-
SCREENING

± 1.100 Aktien

SFDR-POSITIONIERUNG

VERANTWORTUNGSVOLLES INVESTMENT				NACHHALTIGES INVESTMENT		
 ESG- INTEGRATION	 ACTIVE OWNERSHIP	 GRUNDLEGENDES NEGATIVE SCREENING	 NORMATIVES & NEGATIVES SCREENING	 UMFANGREICHES NEGATIVES SCREENING	 POSITIVES SCREENING BEST-IN-CLASS	 NACHHALTIGE THEMEN
Einbeziehung in Investitions- entscheidungen (PAI)	Beeinflussung des Verhaltens	Ausschlüsse aufgrund der Aktivitäten	Einhaltung globaler Standards / Ausschluss schwerwiegender kontroverser Verhaltensweisen (Min. Social & Gov. Safeguards)	Umfassende Ausschlüsse aufgrund der Aktivitäten	Best-in-class, bester Ansatz Scorecards (PAI)	Impact investing
				ARTIKEL 8+/9		
				ARTIKEL 8		
+ ANDERE						
				-		

NACHHALTIGKEITSRISIKEN



Der Fonds fördert eine Kombination aus ökologischen und sozialen Merkmalen und investiert teilweise in Vermögenswerte mit einem nachhaltigen Anlageziel gemäß der Definition der SFDR. Weitere produktspezifische ESG-Informationen finden Sie unter <https://www.dpamfunds.com/funds>.



DIE NET ZERO ASSET MANAGERS INITIATIVE

273 Unterzeichner mit insgesamt 61,3 Billionen Dollar an verwaltetem Vermögen



Founding Network Partners

- Darüber hinausgehen: eine gründliche Machbarkeitsstudie führte zu einer Netto-Null-Verpflichtung -

WOZU WIR UNS VERPFLICHTEN

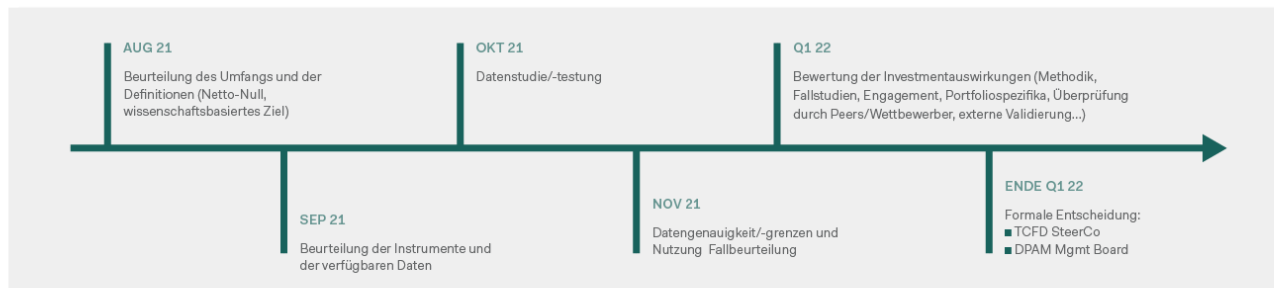
1

Unterstützung des Ziels von Netto-Null-Treibhausgasemissionen bis 2050 oder früher, um die globale Erwärmung auf 1,5° zu begrenzen

2

Unterstützung von Investments, die mit Netto-Null-Emissionen in Einklang stehen

ZEITLICHE ABFOLGE DER MACHBARKEITSSTUDIE



Disclaimer: Der genaue Ansatz und die Methodik müssen von einer externen Partei, zum Beispiel dem CDP, genehmigt werden



DIE NET ZERO ASSET MANAGERS INITIATIVE

273 Unterzeichner mit insgesamt 61,3 Billionen Dollar an verwaltetem Vermögen

- Portfolioabdeckung nach wissenschaftsbasierten Zielen -

WIE WIR NET ZERO UND RISIKOALLOKATION/ IMPACT AUF EINANDER ABSTIMMEN

KOHLENSTOFF-INTENSIVE SEKTOREN

ZIEL

75 Prozent der Portfolio-Holdings haben wissenschaftsbasierte Ziele oder Emissionen, die mit dem 1,5-Grad-Szenario in 2030 in Einklang stehen (linearer Anstieg)

Scope: Artikel 8, 8+ und 9 Fonds
Nur Scope 1 & 2 Emissionen (bis jetzt)
100 Prozent Portfolioabdeckung in 2040

ANDERE SEKTOREN

ZIEL

Mindestens 50 Prozent der Portfoliopositionen haben wissenschaftsbasierte Ziele oder Emissionen in Einklang mit dem 1,5-Grad-Szenario in 2030 (linearer Anstieg)

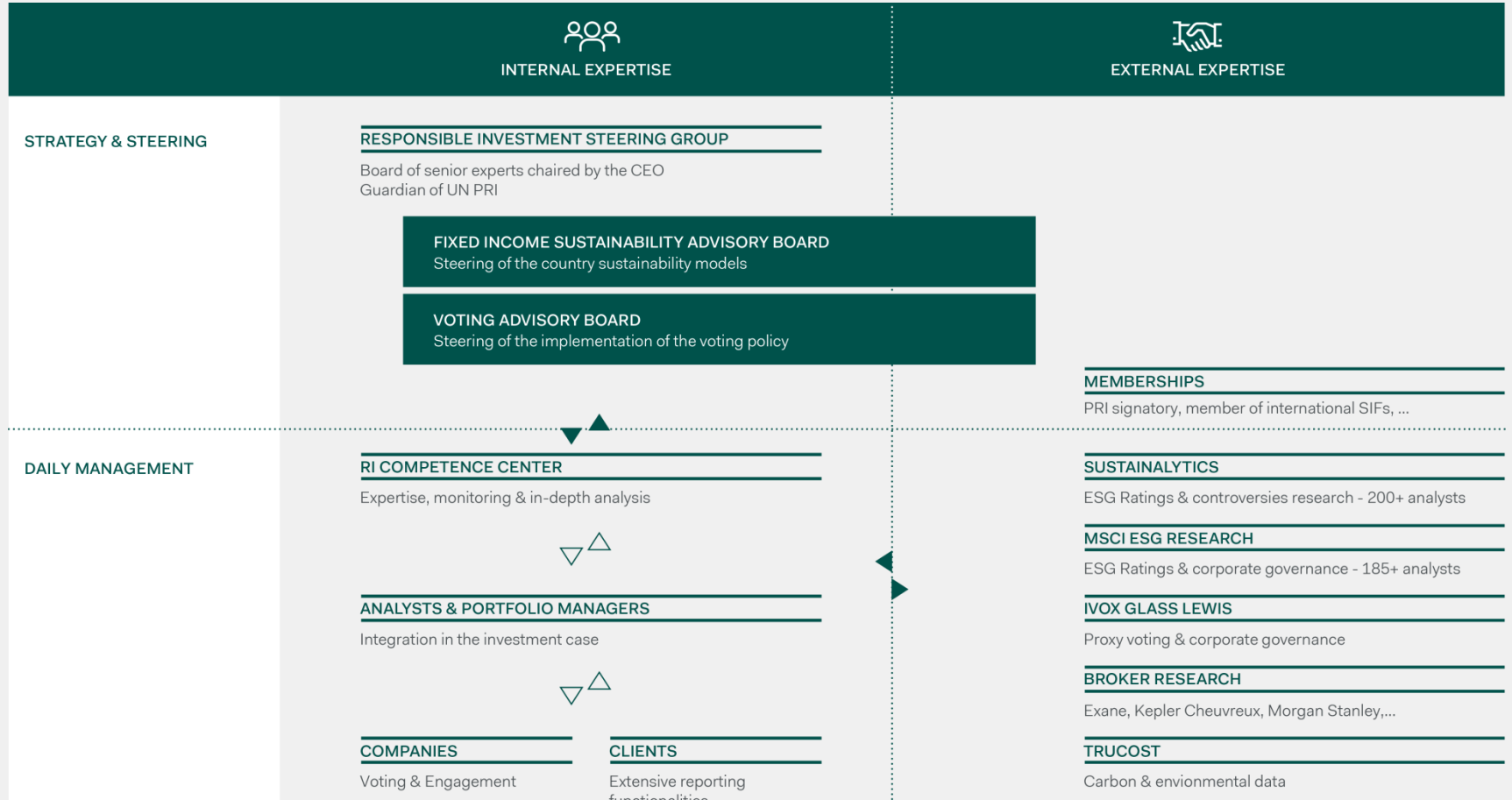
Scope: Artikel 8, 8+ und 9 Fonds
Nur Scope 1 & 2 Emissionen (bis jetzt)
100 Prozent Portfolioabdeckung in 2040

ENGAGEMENT BIS 2025

- Kollaborativ: jährliches kollaboratives Engagement über die 'CDP SBT Kampagne'
- Individuell: Fokus auf TCFD Beurteilungsumfang

ENGAGEMENT NACH 2025

- TBD (stärkerer Fokus auf Eskalation; Abstimmung/ Resolutionen/ Statements/ De-Investments)

MEHRWERT DER **EXPERTEN**

3

AKTIVE AKTIEN-SELEKTION

Top-Down Themenselektion

UNTERSTÜTZT DURCH **LANGFRISTIGE THEMEN**

LIFE SCIENCES	MEDIZIN-TECHNIK	ELEKTRO-FAHRZEUGE	VERANTWORT-UNGSVOLLER KONSUM
GESÜNDERES LEBEN	ENERGIE-EFFIZIENZ	FINANZIELLE EINBEZIEHUNG	DIGITALI-SIERUNG & KI
FINTECH/ZAHLUNGEN	PRODUKTIVITÄTS-SOFTWARE	AUFSTREBENDE MITTELSCHICHT	

WERTSCHÖPFUNGSKETTE FÜR ELEKTROFAHRZEUGE



ROHSTOFFE

- Lithium
- Kobalt
- Nickel
- Aluminium
- Kupfer
- Stahl

BATTERIE

- Kathode
- Anode
- Electrolyte
- Zellen
- Batterie

KOMPONENTEN

- Sitze
- Reifen
- Beleuchtung
- Infotainment
- Verkabelung
- Elektronik

POWERTRAIN

- E-Motoren
- **Leistungshalbleiter**
- Bremsen

HERSTELLER

- Tesla
- BYD
- Nissan
- GM

LADE-INFRASTRUKTUR

- OEMs
- Öl & Gas
- Utilities
- Privat

RECYCLING

- Umicore
- CATL
- Gem
- BYD
- Glencore
- Veolia



Quelle: DPAM

WERTSCHÖPFUNGSKETTE FÜR **BIOPHARMA****PRÄKLINISCHE
FORSCHUNG****LIBRARIES**

- Abcam
- Becton Dickinson
- Sigma (Merck)

CRO

- Wuxi AppTec
- Pharmaron

EQUIPMENT

- **Thermo Fisher**
- **Agilent**
- Waters
- Shimadzu
- PerkinElmer

BIOTECH/STARTUPS**KLINISCHE
ENTWICKLUNG &
ZULASSUNG****CRO**

- IQVIA
- Tigermed
- Syneos
- Icon
- Charles River
- PRA Health
- Parexel
- Medpace

SOFTWARE

- IQVIA
- Veeva
- Medidata
- (Dassault Syst.)

**GEWERBLICHE
HERSTELLUNG****CDMO**

- **Lonza**
- Wuxi Biologics
- Samsung Bio
- Catalent
- Boehringer Ing.
- **Patheon**
(Thermo Fisher)

EQUIPMENT

- **Thermo Fisher**
- **Danaher**
- Merck KGaA
- Sartorius

**KOMMERZ-
IALISIERUNG****PHARMA**

- Roche
- Novartis
- Pfizer
- J&J
- Bayer
- Merck
- **Merck KGaA**
- **Novo Nordisk**

BIOTECH

- Amgen
- Gilead Sciences

GENERICS

- Mylan
- Teva

**VERPACKUNG &
LOGISTIK****VERPACKUNG &
LIEFERUNG**

- Gerresheimer
- West Pharm.
- Datwyler
- **Lonza**
- Aptar
- **Croda**

VERTEILUNG

- ABC
- McKesson
- Cardinal Health
- Cryoport

**DIAGNOSTIK****LABS**

- Labcorp
- Quest Diagnostics
- Sonic Healthcare
- Eurofins

EQUIPMENT

- **Thermo Fisher**
- **Danaher**
- Sysmex
- Roche
- Siemens HE
- Biomerieux
- Abbott
- Diasorin
- PerkinElmer

Quelle: DPAM

3

AKTIVE AKTIEN-AUSWAHL

Bottom-Up Aktienauswahl

BOTTOM-UP PROZESS ZUR AKTIEN-AUSWAHL

LIQUIDITÄTS & ESG - SCREENINGS

THEMATISCHER TOP-DOWN ANSATZ

GENERELLE UNTERNEHMENS ANALYSE

(100 - 150 Unternehmen)

TRACK RECORD

HOHE RENDITE AUF DAS EINGESETZTE KAPITAL

KLARER WETTBEWERBSVORTEIL

ATTRAKTIVE INDUSTRIESTRUKTUREN

MEHRERE QUELLEN DES WACHSTUMS

WERTSCHAFFENDE KAPITALZUWEISUNG

WIEDERKEHRENDE UMSÄTZE

AKTIONÄRSBASIS

GUTES ESG-PROFIL

TIEFGEHENDE UNTERNEHMENS-ANALYSE

(Portfolio + Radarschirm)

ANALYSTEN-TREFFEN

MANAGEMENT-TREFFEN

INNOVATION

PRODUKTZYKLEN

PRODUKTDURCHDRINGUNG

WETTBEWERBSDYNAMIK

MANAGEMENTQUALITÄT UNTERNEHMENSKULTUR

BEWERTUNG

PORTFOLIO AUFBAU

Quelle: DPAM



3

AKTIVE AKTIEN- AUSWAHL

Bottom-Up Aktienauswahl

EIGENENTWICKELTE **ESG-BEWERTUNG**

- Eine eigenentwickelte ESG-Bewertung, die sich auf wesentliche ESG-Key-Performance-Indikatoren (KPIs) für jedes Thema / jeden Teilsektor konzentriert.
- Die KPIs wurden gemeinsam von Analysten und/oder Fondsmanagern und dem verantwortlichen Investmentteam entwickelt, um sicherzustellen, dass sie relevante Faktoren erfassen
- Diese ESG-KPIs werden als Grundlage für das Engagement mit Unternehmen verwendet

3

AKTIVE AKTIEN- AUSWAHL

Bottom-Up Aktienauswahl

CAUTIOUSNESS

WHEN CONSIDERING A NEW POSITION

CHALLENGE

OUR DATA PROVIDERS

CLARIFY

OUR ESG CONCERNS

FOSTER

OUR RELATIONSHIPS

STRENGTHEN

OUR CONVICTION

IMPROVE

THE ESG PERFORMANCE

IDENTIFY

NEW OPPORTUNITIES

**WHY DO WE
ENGAGE?**

Quelle: DPAM

3

AKTIVE AKTIEN- AUSWAHL

± 50 Aktien

PORTFOLIOAUFBAU

- ± 50 Aktien
- Gut diversifiziert über Sektoren, aber deutliche Übergewichtung von Sektoren wie Informationstechnologie
- Gut diversifiziert über verschiedene vielversprechende Anlagethemen
- Kein Hedging
- Vollständig investiert (weit unter 5% Cash Maximum)
- Ausgewogen zwischen zyklischen und defensiven Unternehmen

3

PORTFOLIOEIGENSCHAFTEN

Wertentwicklung

Sektoren-Aufteilung

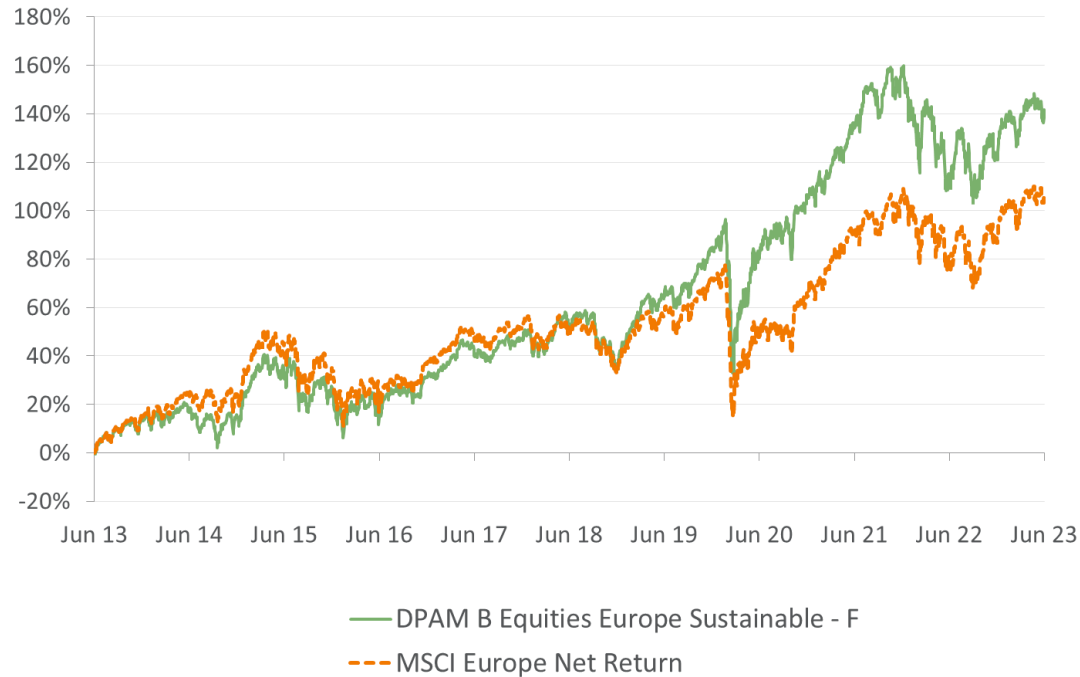
Verteilung nach Marktkapitalisierung

Wachstums-Bewertungs-Spektrum



- 10-Jahres-Wertentwicklung (F-Anteilsklasse, nach Kosten) -

WERTENTWICKLUNG DES FONDS

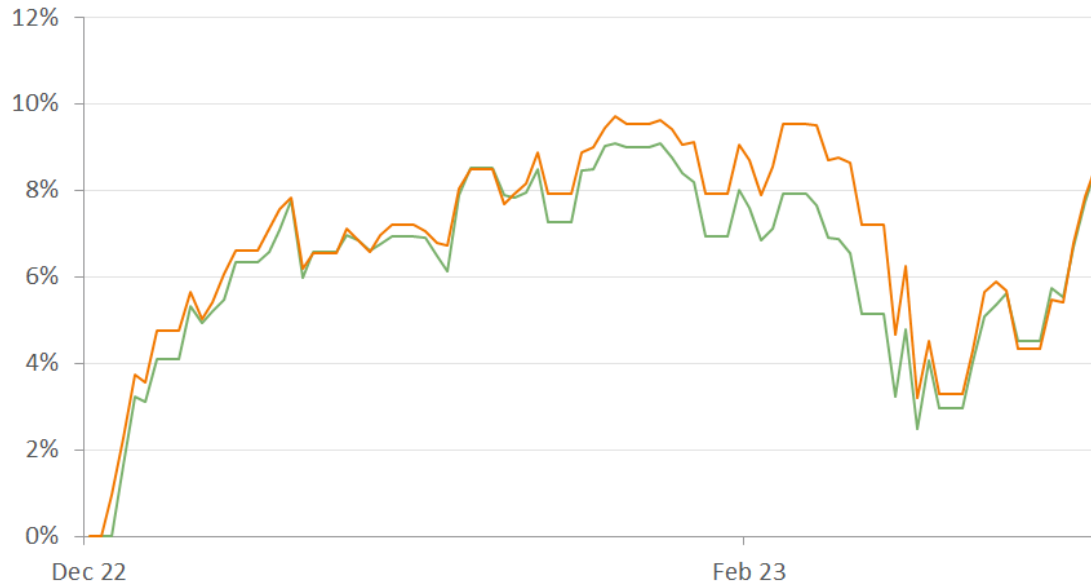


	2013	2014	2015	2016	2017	2018	2019	2020	2021	2022	2023 YTD
Fund	17.0%	0.5%	9.8%	4.1%	11.8%	-6.7%	33.8%	11.8%	26.3%	-14.7%	9.4%
Benchmark	19.8%	6.8%	8.2%	2.6%	10.2%	-10.6%	26.1%	-3.3%	25.1%	-9.5%	11.1%

Quelle: Bloomberg, MSCI, DPAM, Wertentwicklung bis 30.06.2023
Die frühere Wertentwicklung lässt nicht auf zukünftige Renditen schließen

- Wertentwicklung laufendes Jahr (F-Anteilsklasse, nach Kosten) -

WERTENTWICKLUNG DES FONDS



— DPAM B Equities Europe Sustainable - F
— MSCI Europe Net Return

	DPAM B Equities Europe Sustainable - F	MSCI Europe Net Return
2023 YTD	9.4%	11.1%
-1Y	14.4%	16.7%
-3Y (ann.)	10.1%	11.8%
-5Y (ann.)	9.6%	6.6%

Quelle: Bloomberg, MSCI, DPAM, Wertentwicklung bis 30.06.2023
Die frühere Wertentwicklung lässt nicht auf zukünftige Renditen schließen

PORTFOLIOKONSTRUKTION: SEKTORENGEWICHTUNG

	Europe Sustainable	MSCI AC World Index
Finanzwesen	18%	17%
Gesundheitswesen	16%	16%
Industrie	16%	15%
Basiskonsumgüter	12%	12%
Nicht-Basiskonsumgüter	11%	12%
Informationstechnologie	10%	7%
Roh-, Hilf- und Betr.-Stoffe	6%	7%
Kommunikation	5%	3%
Versorger	3%	4%
Energie	0%	6%
Immobilien	0%	1%

Quelle: Bloomberg, MSCI, DPAM, Juni 2023



PORTFOLIOKONSTRUKTION: MARKTGEWICHTUNG

	Europe Sustainable	MSCI Europe
< €5 Mrd.	2.1%	0.9%
€5 Mrd. – €10 Mrd.	12.3%	6.9%
€10 Mrd. – €20 Mrd.	17.8%	12.2%
€20 Mrd. – €50 Mrd.	30.5%	25.6%
> €50 Mrd.	35.1%	54.4%

Quelle: Bloomberg, MSCI, DPAM, Juni 2023



4

AUSBLICK & POSITIONIERUNG

Marktkommentar und Positionierung

ESG



"Die vorgestellten Szenarien sind eine Schätzung der künftigen Entwicklung, die auf Erkenntnissen aus der Vergangenheit über die Wertentwicklung dieser Anlage und/oder den aktuellen Marktbedingungen beruht und kein exakter Indikator ist. Was Sie erhalten werden, hängt davon ab, wie sich der Markt entwickelt und wie lange Sie die Anlage/das Produkt behalten."

VERGLEICH **WICHTIGER KENNZAHLEN**

	Europe Sustainable	MSCI Europe Index	
HOHE PROFITABILITÄT	'21 Eigenkapitalrendite	20%	12%
	'21 Nettogewinnmarge	17%	10%
	'21 Investitionen / Umsatz	7%	6%
NACHHALTIGES WACHSTUM	'17 - '23 EPS CAGR	11%	7%
	'22 EPS Wachstum	8%	-2%
	'23 EPS Wachstum	13%	6%
ANGEMESSE BEWERTUNG	'23 KGV	17.6	13.4
	'21 Nettoverschuldungsverhältnis zu Ergebnis vor Zinsen, Steuern und Abschreibungen	0.9x	2.4x
	'23 Freier Cash Flow/Unternehmenswert	4.2%	5.6%

Quelle: Bloomberg, MSCI, DPAM, März 2023

*Gewichtete Durchschnittszahlen

**Für bestimmte Kennzahlen (Investitionen/Umsatz, Nettoverschuldung/EBITDA und FCF/EV) sind Finanzwerte und Immobilien ausgeschlossen

IN DEN LETZTEN DREI JAHREN WURDE **ALPHA IN ALLEN MARKPHASEN** REALISIERT

	Zeitraum	Monate	Europe Sustainable	MSCI Europe Index	Alpha
MARKT KORREKTUREN	3 Okt. '18 – 25 Dez. '18	3	-14%	-12%	-2%
	26 Jul. '19 – 14 Aug. '19	1	-5%	-6%	+1%
	19 Feb. '20 – 18 März '20	1	-32%	-35%	+3%
	5 Jun. '20 – 29 Okt. '20	4	-2%	-9%	+6%
	5 Jan. '22 – 29 Sep. '22	9	-22%	-20%	-2%
POSITIVER MARKT	16 Aug. '19 – 19 Feb. '20	5	+22%	+17%	+5%
	18 März '20 – 5 Jun. '20	3	+38%	+34%	+4%
	29 Okt. '20 – 5 Jan. '22	14	+48%	+44%	+4%
	16 Juni '20 – 16 Aug. '22	2	+12%	+10%	+2%
	09 Sep. '22 – 31 Dez. '22	4	+11%	+9%	-2%

Quellen: Bloomberg, MSCI, DPAM, Wertentwicklung (F-Anteilsklasse) bis 31.12.2022
Die frühere Wertentwicklung lässt nicht auf zukünftige Renditen schließen



IN BEWÄHRTE GEWINNER INVESTIEREN

Leistungshalbleiter	Infineon
Inhaltsstoffe	Croda
Gastronomie	Compass Group
Gesunde Ernährung	DSM
Fluglinien Software	Amadeus
Wärmepumpen	Nibe
ERP Software	SAP
Kosmetik	L'Oréal
Clearing und Indizes	London Stock Exchange
Versicherung für Cyber Risiken	Beazley

Quelle: DPAM, April 2023



DURCH **WETTBEWERBSVORTEILE** GESCHÜTZTE PROFITABILITÄT

Beispiele von Unternehmen im Europe Sustainable

Netzwerk-Effekte	LSE, Amadeus
Hohe Kundentreue	Dassault Systèmes, SAP, Lonza
Marken	L'Oréal, LVMH, IHG
F&E Führung	BESI, ASML, ASMI
Skalierung/Dichte	Compass, Wordline
Hohes Nutzen-Kosten-Verhältnis	Croda, Kerry, Infineon

Quelle: DPAM, Juni 2023



TRANSAKTIONEN 2023

- Wir haben unsere Allokation im Gesundheitswesen durch die Aufnahme von Coloplast erhöht, einem Qualitätsunternehmen im Bereich des Managements chronischer Krankheiten, das von vorhersehbaren und stabilen Einnahmen profitiert, die jährlich um etwa 7-8 % wachsen.
- Wir haben unsere Allokation in Industriewerten erhöht, indem wir eine Position in DSV eröffnet haben. DSV ist ein Speditionsunternehmen mit einem sehr starken historischen EPS-CAGR, der auf eine überdurchschnittliche Konversionsrate, Marktanteilsgewinne und aufbauende M&A-Aktivitäten zurückzuführen ist. Der Markt war übermäßig besorgt über die überhöhten Gewinne des Unternehmens während der Unterbrechung der Versorgungskette, so dass die Aktie nachgab und einen guten Einstiegspunkt bot, nachdem das Unternehmen eine beruhigende Prognose für das Geschäftsjahr 2023 herausgegeben hatte. Wir haben eine Position in Rotork aufgebaut. Rotork ist ein in Großbritannien ansässiges Maschinenbauunternehmen, das sich auf entscheidende Komponenten für die Energie-, Prozess- und Versorgungswirtschaft spezialisiert hat. Uns gefällt das Unternehmen, weil seine Produkte den Kunden helfen, ihre Netto-Kohlenstoff-Null-Ziele zu erreichen. Wir haben unsere Position in Nibe verkauft.
- Im Bereich Rohstoffe stiegen wir angesichts der Aussichten für Angebot und Nachfrage bei Zellstoff aus UPM aus.
- Bei den zyklischen Konsumgütern haben wir Burberry verkauft und Moncler aufgrund der hervorragenden Markenstärke und Premiumpositionierung gekauft.
- Im IT-Bereich haben wir Positionen wie Amadeus IT, Alten, BESI, Infineon, SAP und Worldline reduziert, um die Übergewichtung des Sektors insgesamt zu verringern.

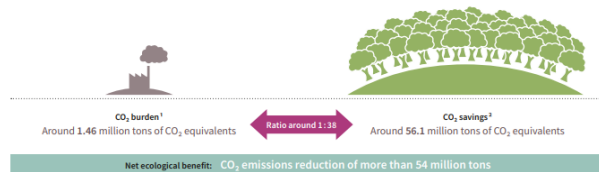


FOKUS AUF ENERGIE-EFFIZIENZ

- Nutznießer der EU Green Recovery und des Wachstums von Elektroautos -

INFINEON

Carbon footprint



- Weltweit führend in der Dampftechnologie -

SPIRAX-SARCO



5.7 MILLION TONNES OF CO₂ EMISSIONS SAVED ANNUALLY FROM SPIRAX SARCO ENERGY SAVING PRODUCTS SOLD IN 2018



2.8 MILLION CARS TAKEN
OFF THE ROAD

OR



260 MILLION MATURE
TREES PLANTED

OR



330 MILLION LESS
AIRCRAFT MILES

- Weltweit führend bei Dämmplatten -

KINGSPAN



- Energieeffiziente Lösungen -

SCHNEIDER ELECTRIC



Quellen: Infineon, Spirax-Sarco, Kingspan, Schneider electric

SPOTLIGHT AUF ESG - ENGAGEMENT



Quelle: Unternehmen



SPOTLIGHT AUF **ESG** - KINGSPAN **ENGAGEMENT**

***Kingspan** ist der weltweit führende Anbieter von Hochleistungsdämmstoffen und Lösungen für die Gebäudehülle.*

15 % der weltweiten Kohlenstoffemissionen stammen aus dem Heizen und Kühlen von Gebäuden.



KINGSPAN WURDE BEI DER GRENFELL-UNTERSUCHUNG ANGEHÖRT

Management und Produktqualitätsmanagement werden in Frage gestellt

Geschäftsethik/Kontroversen vorgemerkt

Quelle: Kingspan Webseite (<https://www.kingspan.com/group>)



KINGSPAN ENGAGEMENT: UNSERE ESG-ANLIEGEN KLÄREN

Investierte Position in : Euroland Sustainable, **Europe Sustainable**, Balanced Conservative Sustainable



5

ANHANG

Anteilstklassen

Kontaktdaten



ANLAGESTRATEGIE EUROPE SUSTAINABLE

Ziel des Fonds ist es, Ihnen eine Anlage in Beteiligungspapieren von europäischen Unternehmen zu ermöglichen. Dieser Teilfonds verfolgt ein nachhaltiges Anlageziel im Sinne der Verordnung (EU) 2019/2088 über nachhaltigkeitsbezogene Offenlegungspflichten im Finanzdienstleistungssektor, indem er in Unternehmen investiert, die mit ihren Produkten und Dienstleistungen zu den 17 von den Vereinten Nationen definierten nachhaltigen Zielen beitragen, und Unternehmen hinsichtlich ihres Beitrags zu Aspekten der nachhaltigen Entwicklung und zu Umwelt-, Sozial- und Governance- Themen (ESG) fördert. Das Anlageuniversum ist eng gefasst. Das Portfolio konzentriert sich auf Unternehmen mit einem positiven Nettobeitrag, d. h. (1) deren Haupttätigkeit in der Entwicklung von Produkten und Dienstleistungen besteht, die zum Erreichen der Ziele für nachhaltige Entwicklung beitragen, und (2) die bei nachhaltiger Entwicklung und beim Engagement im Hinblick auf ESG-Risiken am weitesten fortgeschritten sind. Es handelt sich um einen aktiv verwalteten Fonds. Das bedeutet, dass der Portfolioverwalter nicht das Ziel verfolgt, die Performance einer Benchmark nachzubilden. Der Fonds legt sein Vermögen hauptsächlich in Aktien und/oder anderen Beteiligungspapieren von Unternehmen an, die ihren Sitz und/oder einen wesentlichen Teil ihrer Vermögenswerte, Aktivitäten, Erträge oder Entscheidungsstrukturen in Europa haben. Die Auswahl basiert auf einer Methodik, die: - Unternehmen ausschließt, die sich nicht an den Pakt der Vereinten Nationen halten (Menschenrechte, Arbeitsrechte, Umweltschutz und Korruptionsbekämpfung), - Unternehmen ausschließt, die in kontroverse Aktivitäten verwickelt sind (Tabak, Glücksspiel, Kraftwerkskohle) oder in schwerwiegende ESG-Kontroversen verwickelt sind (Vorfälle, Behauptungen im Zusammenhang mit Umwelt-, Sozial- und Governance-Themen), - sich auf einen quantitativen „Best-in-Class“-ESG-Ansatz und einen qualitativen ESG-Ansatz stützt, - und - zielt auf eine Impact- und thematische Research zur Nachhaltigkeit ab, indem sichergestellt wird, dass die Produkte und/oder Dienstleistungen des Unternehmens - im Verhältnis zum Umsatz – eine nachhaltige Entwicklung finanzieren. Weitere Informationen finden Sie unter www.dpamfunds.com. Benchmark: MSCI Europe Net Return. Verwendung der Benchmark: Die Benchmark wird für den Performancevergleich verwendet. Die Auswahl und die Gewichtung der Vermögenswerte im Portfolio des Fonds können erheblich von der Zusammensetzung der Benchmark abweichen.

Einstufung gemäß Offenlegungsverordnung nach Artikel 8+.



ANTEILSKLASSEN EUROPE SUSTAINABLE

Fondsname	Klasse	ISIN-Code	Währung	Zeichnungs- gebühr	Management Gebühr	Typ	
DPAM B Equities Europe Sustainable – A	A	BE0940001713	EUR	Max 2%	1.60%	Aus.	Retail
DPAM B Equities Europe Sustainable – B	B	BE0940002729	EUR	Max 2%	1.60%	Thes.	Retail
DPAM B Equities Europe Sustainable – E	E	BE0948493276	EUR	Max 1%	0.80%	Aus.	Institutionell
DPAM B Equities Europe Sustainable – F	F	BE0948492260	EUR	Max 1%	0.80%	Thes.	Institutionell
DPAM B Equities Europe Sustainable – V	V	BE6246076523	EUR	Max 2%	0.80%	Aus.	Clean
DPAM B Equities Europe Sustainable – W	W	BE6246078545	EUR	Max 2%	0.80%	Thes.	Clean

Quelle: DPAM



KONTAKT DEUTSCHLAND



THOMAS MEYER
Country Head Germany

+49 69 56 60 82 531
+49 173 67098 28 (M)

@ t.meyer@degroofpetercam.com



MELANIE FRITZ
Institutional Sales

+49 69 56 60 82 534
+49 174 24351 34 (M)

@ m.fritz@degroofpetercam.com



OLAF BARTSCH
Institutional Sales

+49 69 56 60 82 535
+49 152 2271 9243 (M)

@ o.bartsch@degroofpetercam.com