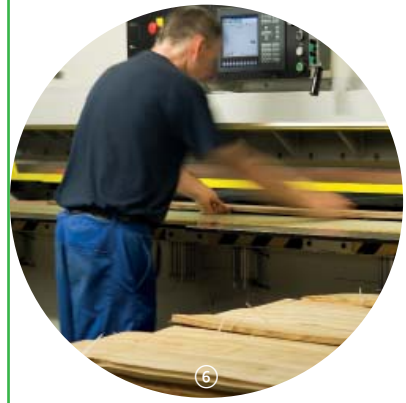
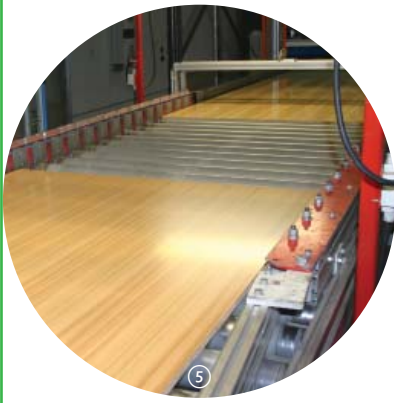


LE PLACAGE

UNIQUE ET NATUREL





PRODUITS PLAQUÉS



Les meubles reçoivent une personnalité grâce au placage, un produit naturel.



Les planchers plaqués présentent un magnifique aspect varié et chaleureux, tout comme les planchers en bois massif.



Grâce au placage, du bois véritable peut être transformé dans tout élément de décoration d'intérieur, à la maison, mais également dans les magasins, les entreprises et même les véhicules.



Les nouvelles techniques de transformation permettent au placage de s'adapter à toutes les formes.

UNIQUE ET NATUREL

LE PLACAGE

Le placage est une mince couche de bois obtenue en découpant une grume en fines feuilles. En fonction de l'essence utilisée et des caractéristiques souhaitées, l'épaisseur d'une feuille de placage varie de 0,5 mm à 2 mm.

Les feuilles de placage sont collées sur un support qui sera ensuite transformé en meuble ou en article de décoration d'intérieur. Le support est généralement un panneau ligneux, mais des produits de placage adaptés peuvent également être appliqués sur d'autres matériaux de construction.

Comme le placage est du vrai bois, chaque pièce de placage est unique. Un produit plaqué présente tous les avantages du bois noble, combinés à ceux du matériau sur lequel le placage est appliqué (forme, stabilité, facilité de transformation, disponibilité, ...).

TRADITION ET INNOVATION

L'utilisation du placage remonte à l'Égypte ancienne. Par de précieuses contributions à l'ébénisterie, les parements plaqués ont joué un rôle important à travers les siècles. Grâce à l'innovation, de nouvelles applica-



tions voient le jour aujourd'hui pour le placage, et chaque élément de décoration d'intérieur, quelle que soit sa forme, peut être revêtu d'un morceau unique de bois véritable.

UTILISATION INTELLIGENTE DU MATÉRIAU

Un mètre cube de bois rond génère environ 600 mètres carrés de placage. Le placage est donc la technique par excellence pour bénéficier de manière optimale des plus belles essences que nous offre la nature.

Comme chaque arbre est différent, chaque morceau de placage présente de subtiles nuances. La manière dont ces nuances sont mises en avant dépend des méthodes de tranchage et des techniques de jointage.



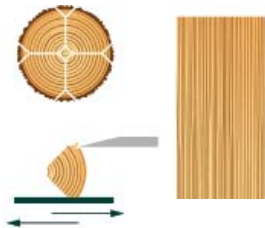


TECHNIQUES DE TRANCHAGE

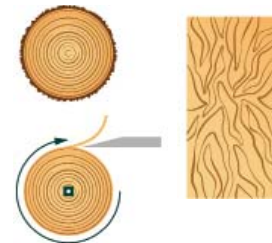
“Quartier”, “dosse” et “déroulé” sont les techniques de tranchage les plus répandues pour le placage.

Pour le tranchage en “quartier”, le couteau est positionné à l'équerre par rapport aux anneaux de croissance de l'arbre. De ce fait, le dessin de la feuille de placage est un jeu de lignes.

Quartier

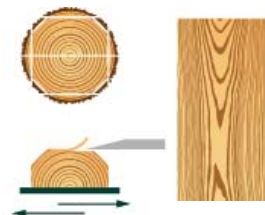


Déroulé



“Dosse” signifie que le couteau est tourné d'un quart de tour par rapport au tranchage en “quartier”. Cette technique confère un dessin de flammes à la feuille de placage.

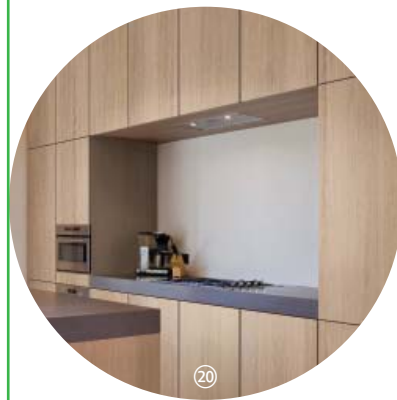
Dosse



En déroulant une grume sur un couteau, on obtient un tranchage “déroulé”. Le dessin est formé d'une suite de grains. Cette technique est fréquemment utilisée pour le placage du bois de racine, fabriqué à partir de morceaux de bois provenant des racines de l'arbre ou de concrets. Le résultat est un motif de lignes irrégulières, accentué par des nœuds.

Ces différentes techniques de tranchage connaissent des variantes qui augmentent encore l'originalité de la feuille de placage et la liberté de choix du créateur.





TECHNIQUES DE JOINTAGE

Pour obtenir des feuilles de placage utilisables, les feuilles de bois étroites sont reliées entre elles avec de la colle ou un fil de colle. C'est ce qu'on appelle "jointoyer". Il existe plusieurs techniques de jointage, qui apportent toutes un aspect différent.

Avec la technique du "livre", les bandes de placage sont jointées deux à deux avec effet miroir. "Glissé" signifie que les bandes de placage sont placées l'une à côté de l'autre. Les techniques "livre" et "glissé" produisent un motif répétitif subtilement changeant.



Par la technique du "retourné glissé", le producteur de placage alterne pour chaque bande de placage, le côté supérieur et le côté inférieur, ce qui crée un jeu de lignes plus vivant.

La technique du "mixmatch" apporte davantage de variations étant donné que des feuilles dont les dessins diffèrent sont juxtaposées.



Le "double miroir" et la création de motifs avec du bois de racine constituent des prolongements de ces techniques de base.

FINITION

Le bois de placage est du bois véritable et reçoit donc les mêmes finitions. En fonction du résultat souhaité, le produit peut être verni ou huilé et éventuellement teinté et/ou brossé. En raison de la facilité de la transformation et de la qualité constante de la finition, les panneaux plaqués finis en usine gagnent par ailleurs en popularité.

UN PRODUIT VIVANT

Comme le placage est un produit naturel, il présente toujours des nuances captivantes de couleurs et de motifs. En fonction de l'essence, de la finition et de la lumière, la couleur d'un produit plaqué obtient en général davantage de profondeur au fil des ans.





LE BOIS OXYGÈNE... UTILISEZ PLUS DE BOIS !

Le bois, c'est bien plus que simplement du bois. Il s'agit d'une matière première renouvelable et polyvalente. Le bois procure – au propre, mais certainement aussi au figuré – de l'oxygène à notre société.

En utilisant le bois, vous contribuez à un meilleur climat

Le bois est un matériau unique qui a la propriété de stocker le carbone, d'une part, et de rejeter de l'oxygène, d'autre part.

En effet, les arbres absorbent le dioxyde de carbone (CO₂) de l'atmosphère ; grâce à la photosynthèse, le carbone est stocké dans le bois et l'oxygène est libéré. Le carbone, stocké par l'arbre durant sa croissance, reste piégé dans les futurs produits en bois et ce durant toute leur durée de vie, également après leur réutilisation et recyclage. De cette manière, une quantité considérable de carbone reste stockée pendant une longue période.

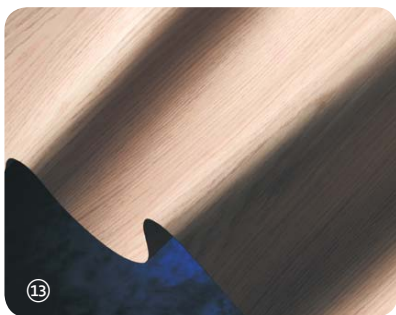
Autrement dit, l'utilisation du bois constitue une façon simple et efficace de lutter contre le changement climatique.

Quelques exemples parlants :

- une augmentation annuelle de 4 % de l'utilisation du bois en Europe entraînerait le stockage de 150 millions de tonnes supplémentaires de CO₂ par an ;
- si tous ensemble en Europe, nous construisons 10 % de plus d'habitations (basse énergie) en bois, nous réaliserions déjà 25 % des objectifs de Kyoto pour la réduction des émissions de CO₂ ;
- le bois exige 30 % d'énergie en moins que d'autres matières premières pour la transformation en produits pour la construction et la décoration d'intérieur.

Un grand éventail d'applications

En tant que matière première renouvelable et polyvalente, le bois connaît toutes sortes d'applications dans la construction, la production de meubles, l'aménagement d'intérieur, la fabrication d'emballages, la manutention, etc. Il s'agit d'un matériau possédant des propriétés uniques : il est solide, facile à manier et économe en énergie, mais le bois est surtout aussi un matériau à la beauté et chaleur indéniables.



Vous trouverez davantage d'informations concernant sur le bois

www.leboisoxygene.be



Editeur responsable :
Fa Quix
Allée Hof-ter-Vleest, 5/1
1070 Bruxelles

© septembre 2014



Photos :

① → ④, ⑥ → ⑫, ⑮ → ⑳ Decospan

⑤ ⑬ ⑭ Finaspan