



Bofakta

Brf Fladen, Kolla Parkstad – 63 Svanenmärkta lägenheter



Lite närmare, lite grönare och lite soligare

Vad roligt att du gillar vårt nya hus, brf Fladen – Kungsbackas första Svanenmärkta hus dessutom! Och att du liksom många andra har insett hur bra det kommer att bli att bo här i Kolla Parkstad; nära stadskärnan och nära naturen. Det är en spännande resa vi gör i uppbyggnaden av en helt ny, modern småstadsidyll. En idyll där varierad bebyggelse blandas fint med förskolor, skolor, vårdcentral, butiker och bageri. Tillsammans skapar vi livet i den nya stadsdelen.

Brf Fladen består av yteffektiva, trevliga och väldisponerade lägenheter med utmärkta boendekvaliteter kring en härlig gårdsmiljö och med eget garage under huset. Och huset vänder ansiktet mot sydväst – mot solen. Letar du liten smart lya eller stor takvåning? Bläddra igenom Bofakta-broschyren och hitta din plats i solen. Välkommen!

När du har bestämt dig

Brf Fladen säljs genom en oberoende mäklare vilken garanterar att du får professionell rådgivning och att dina intressen som köpare tas tillvara på bästa sätt.

Mäklarnas kontaktuppgifter finns på sista sidan.

Finansiering

Veidekke Bostad AB kan erbjuda en finansieringslösning i samarbete med bank. Kontakta oss för mer information.



Så här går det till

1 Visning

Vid säljstart bjuds du in till ett säljstartsmöte. Du får då träffa den ansvarige mäklaren och kan ställa alla viktiga frågor. På säljstartsmötet får du också ta del av viktig köpinformation som prislista och planritningar.

2 Förhandsavtal

När du väl har bestämt dig tecknas ett förhandsavtal med ansvarig mäklare. Du betalar ett förskott på insatsen och bostaden reserveras för dig.

3 Egen kontaktperson

För att din resa ska bli så bra som möjligt får du en kontaktperson (kundansvarig) som finns med dig ända fram till tillträde. Du kan alltid vända dig till kundansvarig med frågor.

4 Inredningsval

Dags att göra eventuella inredningsval. Det sker tillsammans med vår inredare, där du får möjlighet att titta på materialprover.

5 En första titt

Här är nästan mitt hem! När spaden satts i jorden och det börjar finnas något att titta på guidar vi dig runt på byggarbetsplatsen. Det är även ett tillfälle att träffa blivande grannar.

6 Upplåtelseavtal

Cirka 3–6 månader innan inflyttning tecknar du upplåtelseavtal och betalar en handpenning på 10 procent av insatsen (minus tidigare betalt förskott).

7 Slutbesiktning

När ditt hem är färdigt får du vara med vid slutbesiktningen som sker med en opartisk besiktningsman. Då kan du även kontrollera att dina inredningsval är riktigt utförda.

8 Dags att flytta!

Efter uppvisat kvitto på slutbetalning och eventuella tillval, får du nycklarna till bostaden.

Välkommen hem!



Byggnadsbeskrivning

Allmänt fastigheten

Grundläggning	→ Pålad betongplatta.
Bärande stomme	→ Betong och stål.
Bjälklag	→ Betong.
Fasadbeklädnad	→ Fibercementskivor på luftad stomme.

Fönster och fönsterdörrar	→ Trä med aluminiumklädd utsida.
Entréparti	→ Ek/Alu och glas.
Balkong/terrasser	→ Betongplatta med räcke av perforerad plåt.

Uppvärmning	→ Fjärrvärme. Uppvärmning sker med vattenburen värme via radiatorer och konvektorer.
Ventilation	→ Till- och från-luftsventilation med värmeåtervinning.
El-installation	→ Elcentral med automatsäkring och jordfelsbrytare i varje lägenhet.
TV/Tele/data	→ TV, telefoni och bredband via fiber, triple-play.

Allmänna utrymmen

Entrégolv	→ Klinker/natursten.
Trapphusgolv	→ Klinker/cementmosaik.
Väggar	→ Målade.
Post mm	→ Postfack för lägenheter försedda med namnskytt och låscylindrar. Tidningshållare vid lägenhetsdörr. Porttelefon.
Lägenhetsförråd på vind	→ Dammbunden betong, utfackningsvägg med gips och mellanväggar av trådnät.
Soprum	→ Oisolerad träbyggnad på betongplatta.



Lägenhetsbeskrivning Grundstandard

Tamburdörr	→ Säkerhetsdörr.
Golv	→ Ekparkett. (T)
Väggar	→ Målade. (T)
Innertak	→ Vit betong med synliga elementskarvar. Vindsvåningarna har gipstak.
Innerdörrar	→ Vitt dörrblad med ram av fabrikat Swedoor typ Purity 01L och trycke av metall. (T)
Skjutsdörrar	→ Utanpåliggande skjutsdörr.
Dörrfoder och listverk	→ Vita fabriksmålade.
Smygar vid fönster	→ Målade.
Fönsterbänkar	→ Natursten.
Garderober/skåpsinredning	→ Vita av fabrikat Marbodal. (T)
Skjutsdörrsgarderob	→ Vita, släta dörrar av fabrikat Marbodal med vit ram. En dörr i sovrum med spegelglas. Bärsystem anpassat för Elfa inredning, hylla med klädstång ingår. (T)
Klädkammare	→ Bärsystem anpassat för Elfa inredning, hylla med klädstång ingår. (T)
Kökssnickerier	→ Vit "spegellucka" av fabrikat Marbodal typ Form, höjd 2,28 m, handtag av metall. (T)
Bänkskiva och diskbänk	→ Mörkgrå laminatskiva (T), separat diskbänk.
Vitvaror kök	→ Energieffektiva vitvaror i vitt. Separat kyl och frys alternativt kombinerad kyl/frys. Diskmaskin, induktionshäll, ugn och mikro. (T)
Spisfläkt	→ Spisfläkt anslutet till centralfläkt.
Stänkskydd	→ Kachel. (T)
Golv bad/tvätt samt wc	→ Gråsvart golvklinker med format 10x10 cm. (T)
Vägg bad/tvätt/wc	→ Vitt kachel 40x20 cm. (T)
Badrumsporslin	→ Golvstående toalettstol och handfat i kommod.
Dusch	→ Vikbara duschväggar i glas. (T)
Vitvaror bad/tvätt	→ Tvättmaskin och torktumlare alternativt kombinerad tvätt- och torktumlare. (T)
Övrigt bad/tvätt	→ Vit laminatskiva ovanpå tvättmaskin/torktumlare. Väggskaap ovan tvätt och tork samt spegel ovan tvättställ. (T)
Belysning	→ Spot belysning i badrumstak och belysning ovan spegel. Bänkbelysning under väggskåp.

(T) Tillvalsalternativ kommer att erbjudas.

Så bor du i brf Fladen

Byggnaden

Bostadsrättsföreningen Fladen
 Upplåtelseform: Bostadsrätt
 Totalentreprenör: Veidekke Bostad AB
 Arkitekt: KUB Arkitekter
 Byggentreprenör: Veidekke Entreprenad AB

Parkering bil

Det finns 46 parkeringsplatser att hyra i husets garage, samt 14 platser på gården. Inom Kolla Parkstad erbjuds det dessutom boendeparkering på gator och gemensamma platser.

Parkering cykel

Cykelparkering sker i cykelrum som är placerat innanför entréerna i markplanplanet. Cykeluppställningsplatser kommer även att finnas i anslutning till miljöhusen på gården.

Förråd

Alla lägenheter får ett förråd på vindsvåningen högst upp i huset. Storleken på förråden kan variera.

Det här ingår i din månadsavgift

Uppvärmning av lägenheten, kallvatten, Telia Triple Play (TV, bredband och IP-telefoni), drift & underhåll samt din del av föreningens räntekostnader, amorteringar och sparande för framtida underhåll.

Påverka dina driftkostnader

I brf Fladen mäts förbrukningen av varmvatten individuellt. Kostnaden för din varmvattenförbrukning

debiteras ihop med månadsavgiften. Så snart du flyttat in har du möjlighet att påverka dina driftkostnader genom att hushålla med varmvatten. Kostnaden för kallvatten samt uppvärmning av lägenheten ingår i månadsavgiften.

Värme och ventilation

Brf Fladen värms upp med fjärrvärme. Ventilationen är av typ FTX, från och tilluftsventilation med återvinning. Med ett FTX-system tas värmeenergin i den förbrukade ventilationsluften tillvara istället för att gå direkt ut i det fria. Energi sparas samtidigt som inomhusklimatet blir bättre.

Miljö

Varje lägenhet är utrustad med källsorteringsmöjlighet under diskbänken. På gården finns bostadsrättsföreningens miljöhus och källsortering.

Drift och skötsel

Brf Fladen ansvarar för drift och skötsel av gemensamma utrymmen och utvändig mark inom fastigheten. Till dessa hör hissar, trapphus, entréer, källarutrymmen, miljörum, planteringar, plattytor m.m. Kostnaden för ovanstående är inkluderad i årsavgiften.

Bredband, telefoni och TV

Alla lägenheter ansluts med fiber och förses med triple-play-paket innehållande bredband, digital-tv, samt IP-telefoni. Tjänsteleverantör är Telia.

KOLLA PARKSTAD

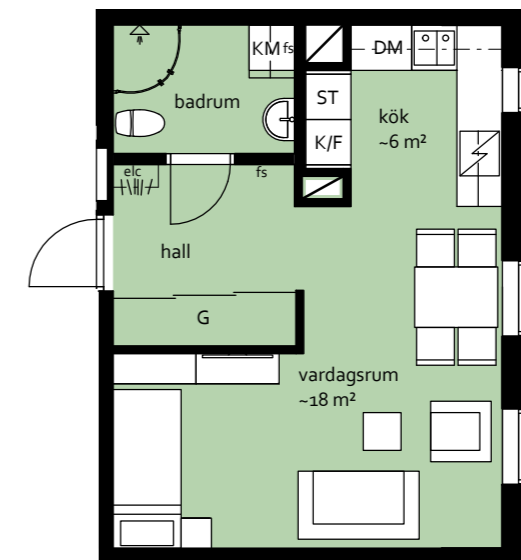
Brf Fladen
 Kungsbacka

1 rok
 35 m²

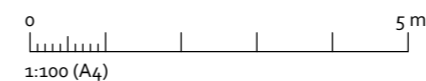
lgh 3-1002
 3-1102
 3-1202
 3-1302



- Yteffektiv lägenhet med sovalkov
- Ljus köksdel med fönster över arbetsbänk
- Skjutdörrsgarderob i entré

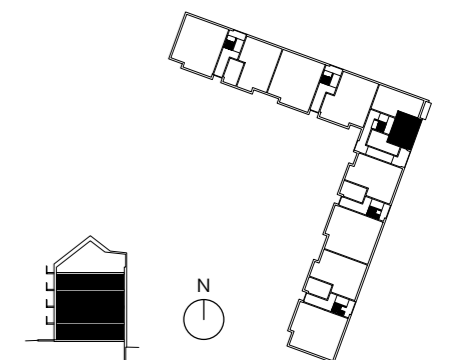


Fönsterbröstning 900 mm



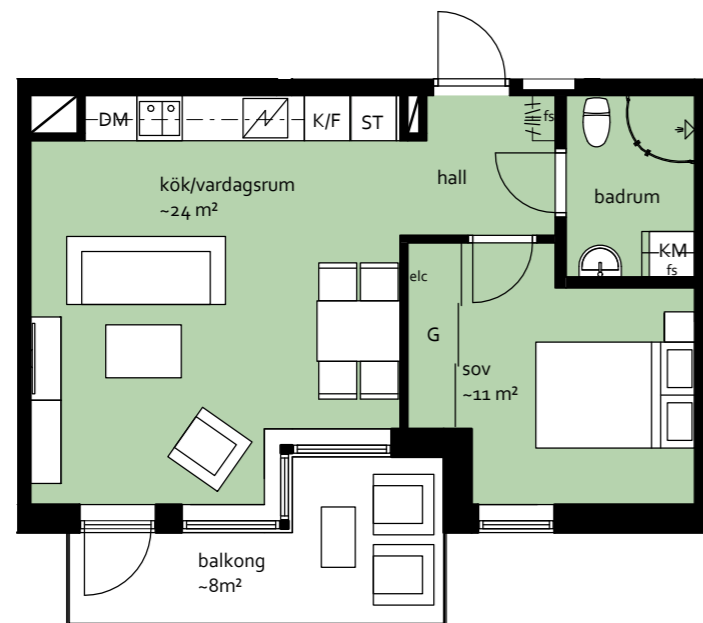
Generell fönsterbröstning 700 mm

G	garderob	TM	tvättmaskin
L	linneskåp	TT	torktumlare
ST	städskåp	KM	kombimaskin
K	kyl	ELC	elcentral, data
F	frys	FS	fördelarskåp
K/F	kyl/frys	TF	takfönster
SK	skafferi	SD	skjutdörr
DM	diskmaskin	////	frånvalsvägg
U/M	ugn/mikro		

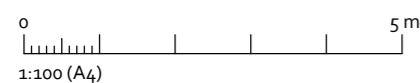
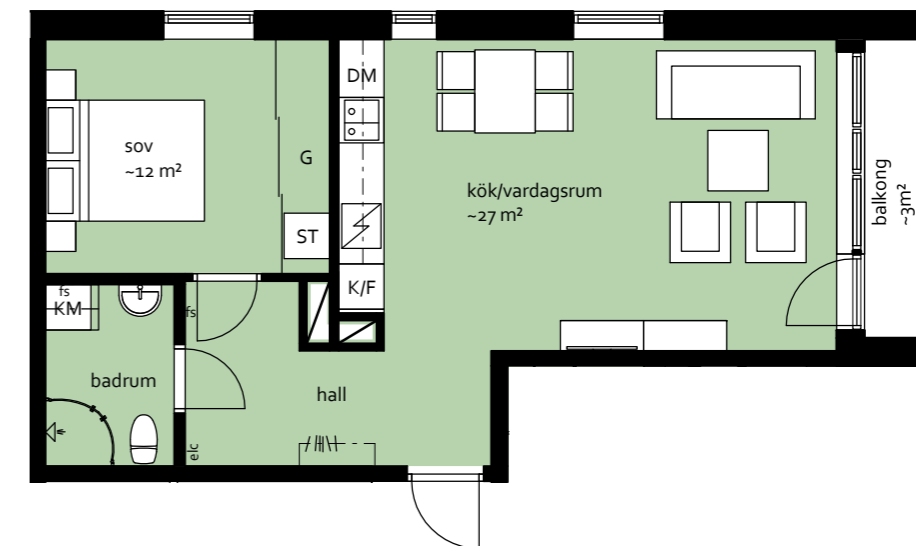


- Yteffektivt boende med rymligt sovrum
- Skjutdörrsgarderob i sovrum
- Delvis indragen balkong i sydväst
- Hörfönster vid balkong ger känsla av rymd och utblickar
- Arbetsyta och väggskåp ovan kombimaskin

- Indragen, väderskyddad balkong
- Rymligt och ljust kök/vardagsrum i hörnläge
- Skjutdörrsgarderob i sovrum
- Fönster i två väderstreck

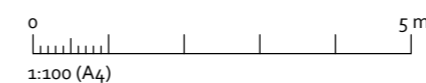
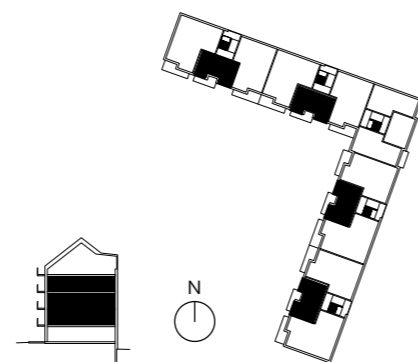


Beroende på lägenhetens plats i huskroppen kan planlösningen även vara spegelvänd.



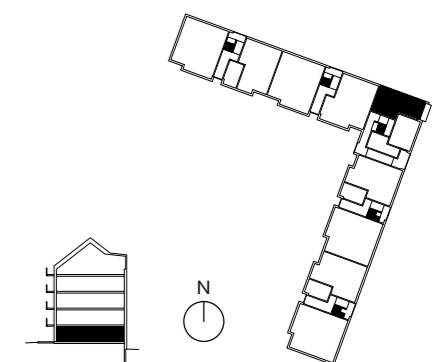
Generell fönsterbröstning 700 mm

G	garderob	TM	tvättmaskin
L	linneskåp	TT	torktumlare
ST	städskåp	KM	kombimaskin
K	kyl	ELC	elcentral, data
F	frys	FS	fördelarskåp
K/F	kyl/frys	TF	takfönster
SK	skafferi	SD	skjutdörr
DM	diskmaskin	▨	frånvalsvägg
U/M	ugn/mikro		



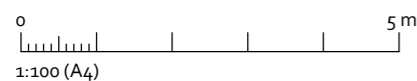
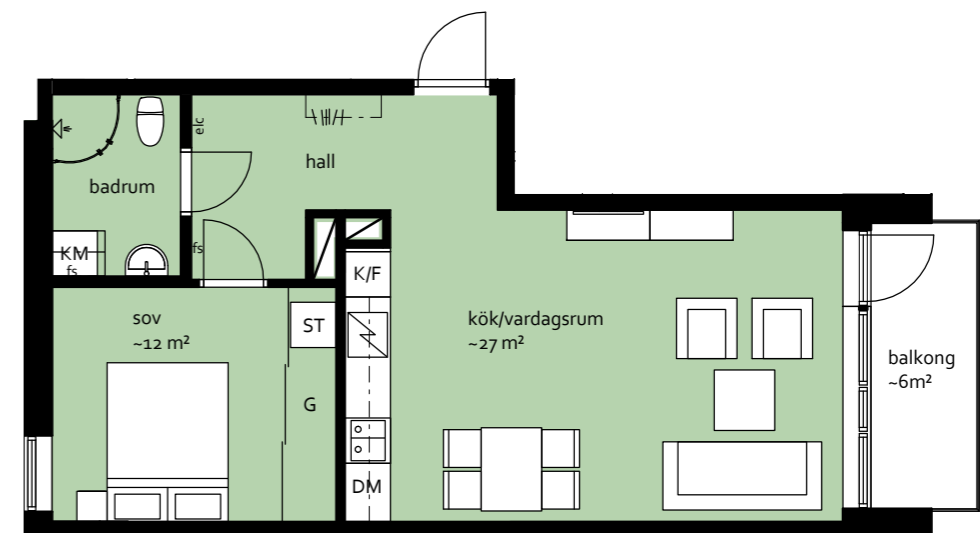
Generell fönsterbröstning 700 mm, vid balkong i vardagsrum 500 mm

G	garderob	TM	tvättmaskin
L	linneskåp	TT	torktumlare
ST	städskåp	KM	kombimaskin
K	kyl	ELC	elcentral, data
F	frys	FS	fördelarskåp
K/F	kyl/frys	TF	takfönster
SK	skafferi	SD	skjutdörr
DM	diskmaskin	▨	frånvalsvägg
U/M	ugn/mikro		



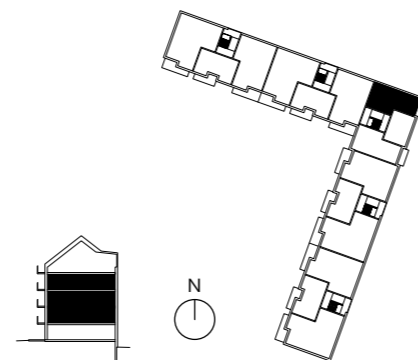
- Generös, delvis indragen, väderskyddad balkong
- Rymligt och ljust kök/vardagsrum i hörnläge
- Skjutdörrsgarderob i sovrum
- Fönster i två väderstreck

- Generös, delvis indragen, väderskyddad balkong
- Rymligt och ljust kök/vardagsrum i hörnläge
- Skjutdörrsgarderob i sovrum
- Fönster i två väderstreck



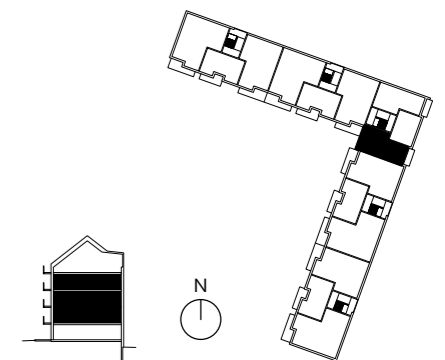
Generell fönsterbröstning 700 mm, vid balkong i vardagsrum 500 mm

G	garderob	TM	tvättmaskin
L	linneskåp	TT	torktumlare
ST	städskåp	KM	kombimaskin
K	kyl	ELC	elcentral, data
F	frys	FS	fördelarskåp
K/F	kyl/frys	TF	takfönster
SK	skafferi	SD	skjutdörr
DM	diskmaskin	▨	frånvalsvägg
U/M	ugn/mikro		



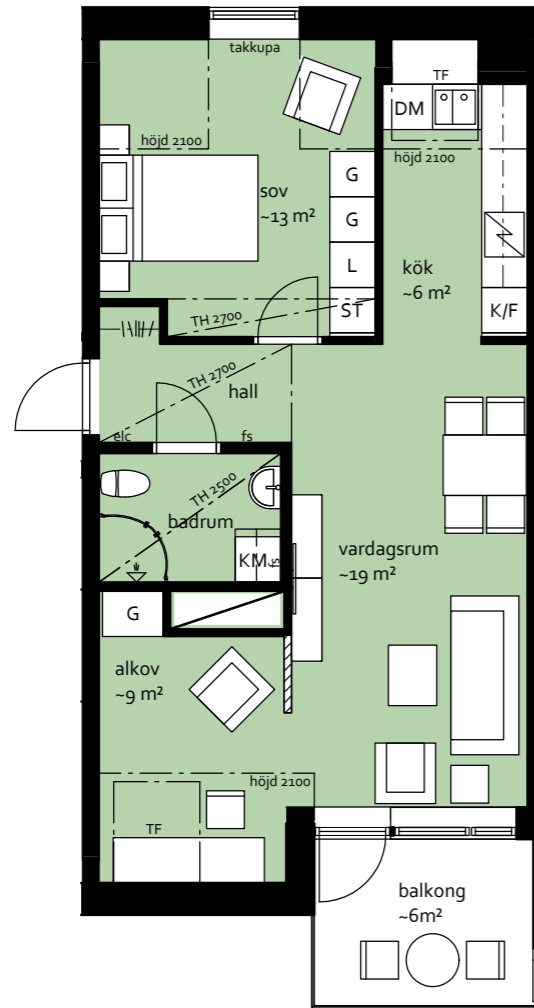
Generell fönsterbröstning 700 mm, vid balkong i vardagsrum 500 mm

G	garderob	TM	tvättmaskin
L	linneskåp	TT	torktumlare
ST	städskåp	KM	kombimaskin
K	kyl	ELC	elcentral, data
F	frys	FS	fördelarskåp
K/F	kyl/frys	TF	takfönster
SK	skafferi	SD	skjutdörr
DM	diskmaskin	▨	frånvalsvägg
U/M	ugn/mikro		

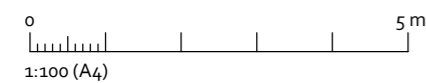




- Vindsvåning med som högst ca 3m takhöjd , snedtak och egen karaktär
- Takkupor och takfönster med fint ljusinsläpp
- Generös, delvis indragen balkong i sydvästläge
- Charmig extra vrå med takfönster i anslutning till vardagsrummet

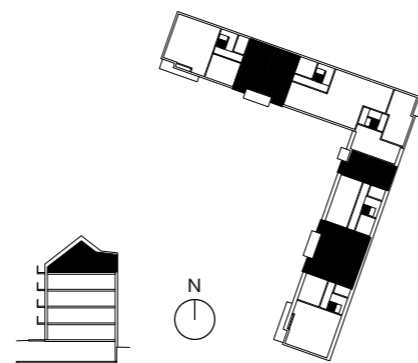


Beroende på lägenhetens plats i huskroppen kan planlösningen även vara spegelvänd.

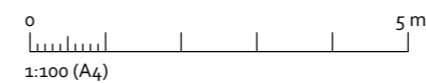
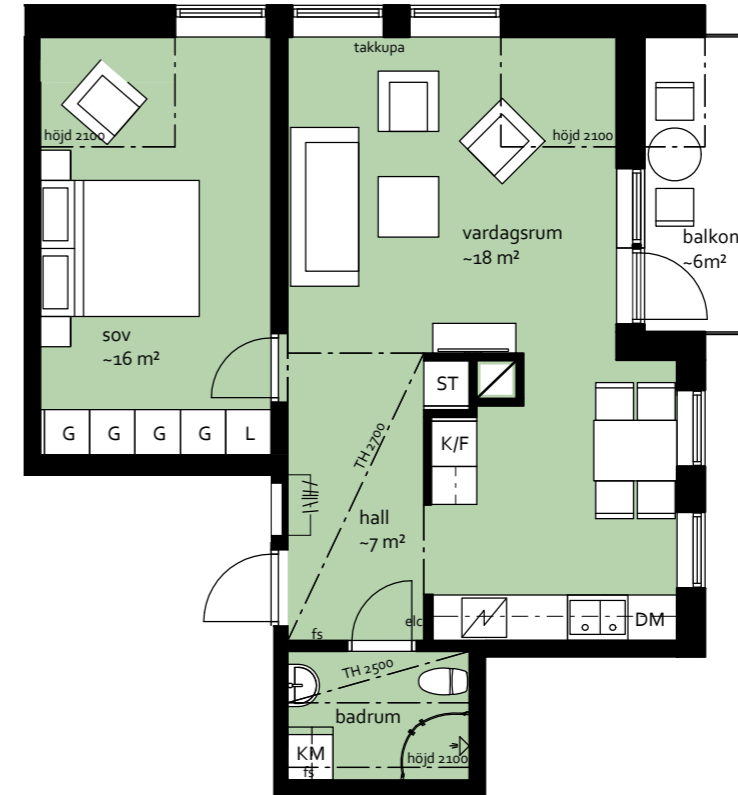


Generell fönsterbröstning 700 mm, vid balkong i vardagsrum 500 mm

G	garderob	TM	tvättmaskin
L	linneskåp	TT	torktumlare
ST	städskåp	KM	kombimaskin
K	kyl	ELC	elcentral, data
F	frys	FS	fördelarskåp
K/F	kyl/frys	TF	takfönster
SK	skafferi	SD	skjutdörr
DM	diskmaskin	////	frånvalsvägg
U/M	ugn/mikro		

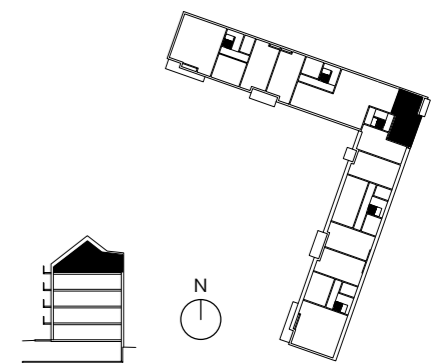


- Vindsvåning med som högst ca 3m takhöjd , snedtak och egen karaktär
- Takkupor med fint ljusinsläpp
- Generös, delvis indragen väderskyddad balkong
- Generöst kök i anslutning till vardagsrum



Generell fönsterbröstning 700 mm, vid balkong i vardagsrum 500 mm

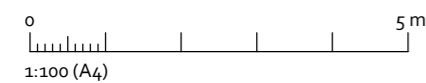
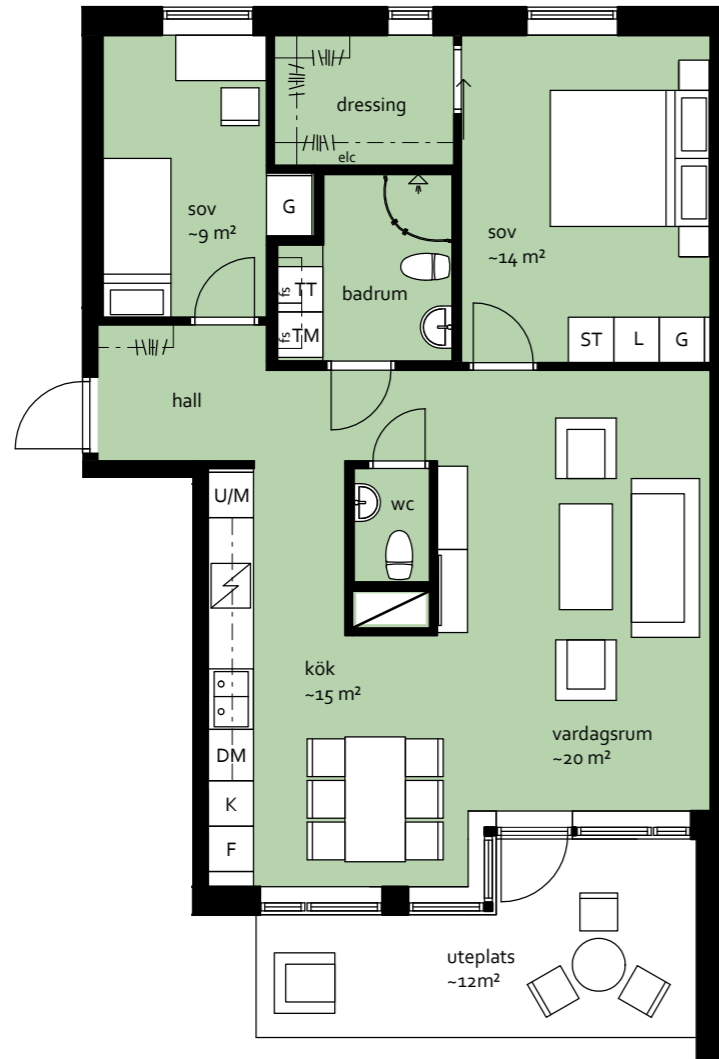
G	garderob	TM	tvättmaskin
L	linneskåp	TT	torktumlare
ST	städskåp	KM	kombimaskin
K	kyl	ELC	elcentral, data
F	frys	FS	fördelarskåp
K/F	kyl/frys	TF	takfönster
SK	skafferi	SD	skjutdörr
DM	diskmaskin	////	frånvalsvägg
U/M	ugn/mikro		





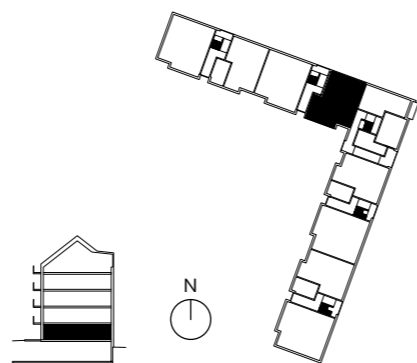
- Generös, delvis indragen uteplats i sydväst
- Hörfönster vid uteplats ger känsla av rymd och utblickar
- Rymligt vardagsrum i anslutning till matplats och kök
- Stor, ljus klädkammare
- Badrum med plats för badkar
- Arbetsyta och väggskåp ovan tvättmaskin och torktumlare
- Gästtoalett

TILLVAL -
genomgående klk



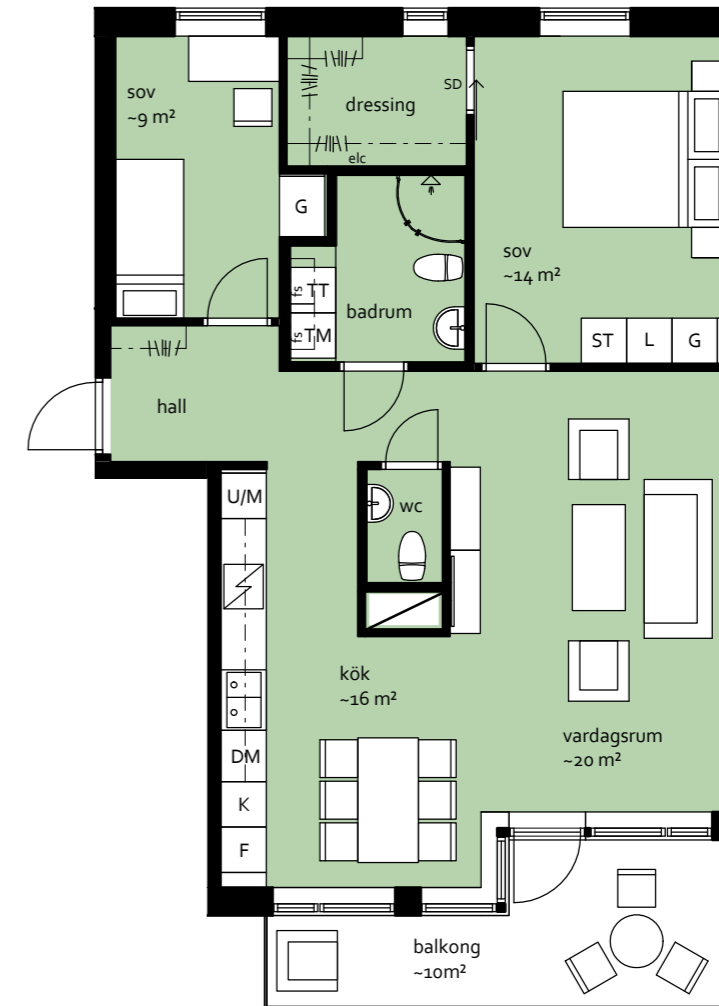
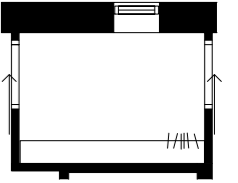
Generell fönsterbröstning 700 mm, vid balkong i vardagsrum 500 mm

G	garderob	TM	tvättmaskin
L	linneskåp	TT	torktumlare
ST	städskåp	KM	kombimaskin
K	kyl	ELC	elcentral, data
F	frys	FS	fördelarskåp
K/F	kyl/frys	TF	takfönster
SK	skafferi	SD	skjutdörr
DM	diskmaskin	////	frånvalsvägg
U/M	ugn/mikro		

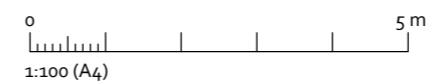


- Generös, delvis indragen balkong i sydväst
- Hörfönster vid balkong ger känsla av rymd och utblickar
- Rymligt vardagsrum i anslutning till matplats och kök
- Stor, ljus klädkammare
- Badrum med plats för badkar
- Arbetsyta och väggskåp ovan tvättmaskin och torktumlare
- Gästtoalett

TILLVAL -
genomgående klk

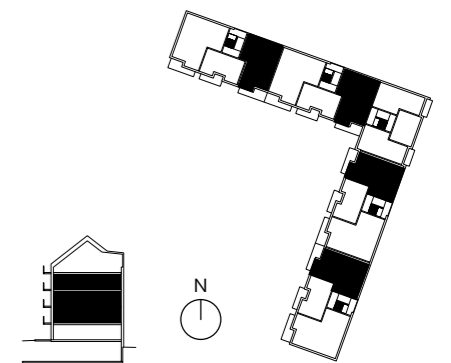


Beroende på lägenhetens plats i huskroppen kan planlösningen även vara spegelvänd.



Generell fönsterbröstning 700 mm, vid balkong i vardagsrum 500 mm

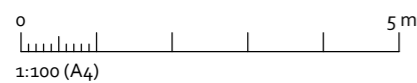
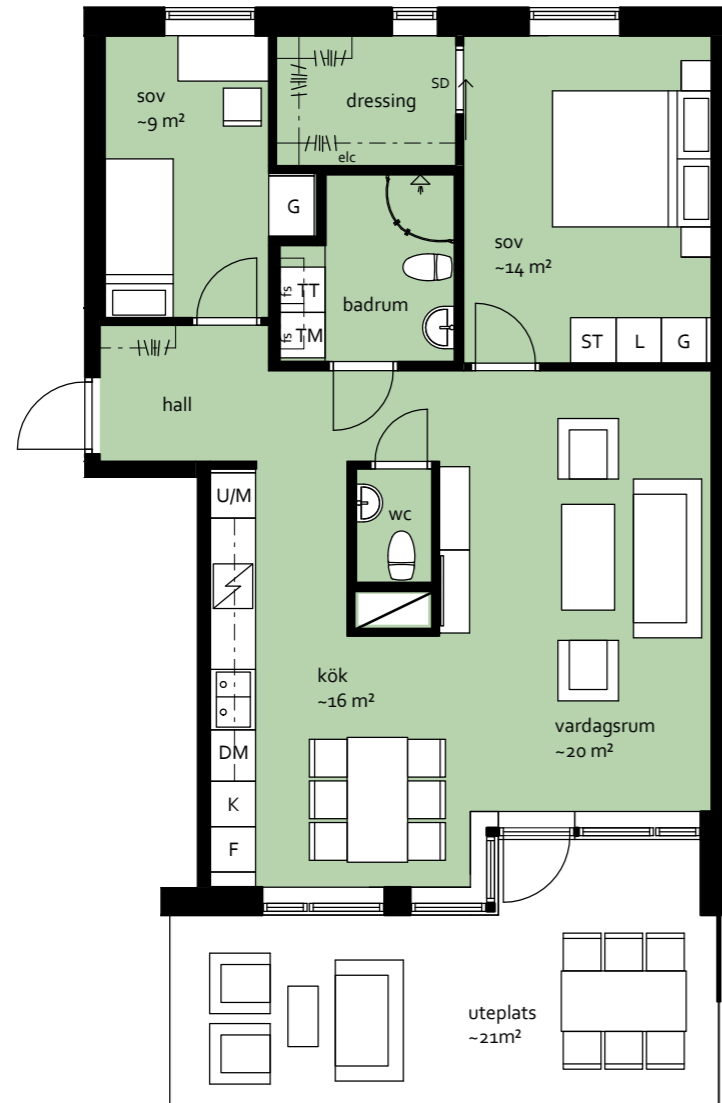
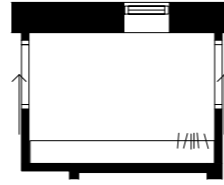
G	garderob	TM	tvättmaskin
L	linneskåp	TT	torktumlare
ST	städskåp	KM	kombimaskin
K	kyl	ELC	elcentral, data
F	frys	FS	fördelarskåp
K/F	kyl/frys	TF	takfönster
SK	skafferi	SD	skjutdörr
DM	diskmaskin	////	frånvalsvägg
U/M	ugn/mikro		





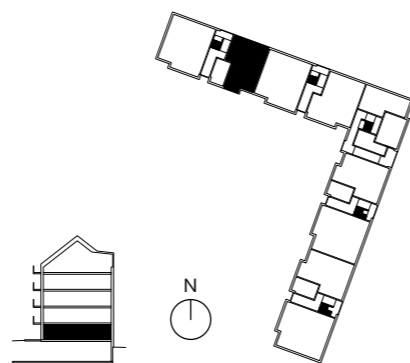
- Generös, delvis indragen uteplats i sydväst
- Hörfönster vid uteplats ger känsla av rymd och utblickar
- Rymligt vardagsrum i anslutning till matplats och kök
- Stor, ljus klädkammare
- Badrum med plats för badkar
- Arbetsyta och väggskåp ovan tvättmaskin och torktumlare
- Gästtoalett

TILLVAL -
genomgående klk



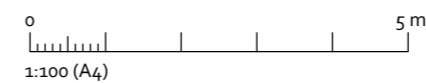
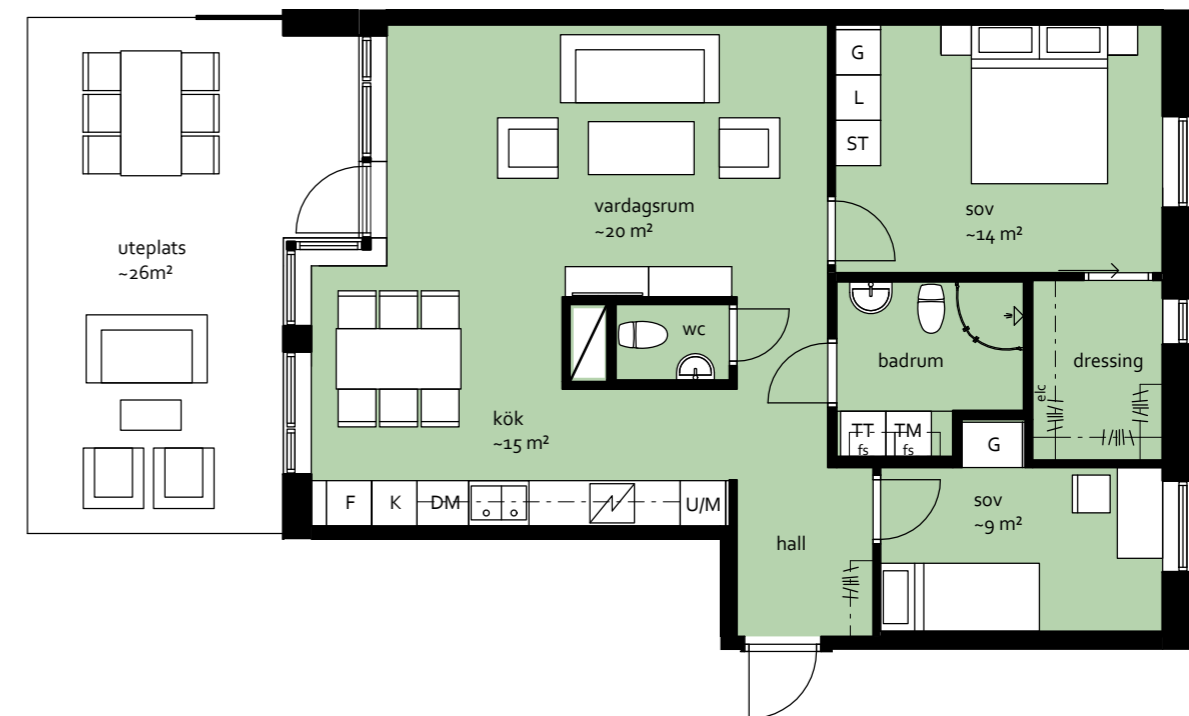
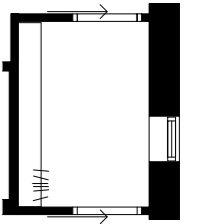
Generell fönsterbröstning 700 mm, vid balkong i vardagsrum 500 mm

G	garderob	TM	tvättmaskin
L	linneskåp	TT	torktumlare
ST	städskåp	KM	kombimaskin
K	kyl	ELC	elcentral, data
F	frys	FS	fördelarskåp
K/F	kyl/frys	TF	takfönster
SK	skafferi	SD	skjutdörr
DM	diskmaskin	////	frånvalsvägg
U/M	ugn/mikro		



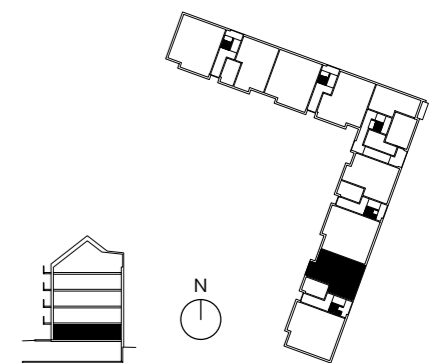
- Generös, delvis indragen uteplats
- Hörfönster vid uteplats ger känsla av rymd och utblickar
- Rymligt vardagsrum i anslutning till matplats och kök
- Stor, ljus klädkammare
- Badrum med plats för badkar
- Arbetsyta och väggskåp ovan tvättmaskin och torktumlare
- Gästtoalett

TILLVAL -
genomgående klk



Generell fönsterbröstning 700 mm, vid balkong i vardagsrum 500 mm

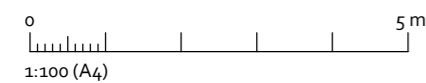
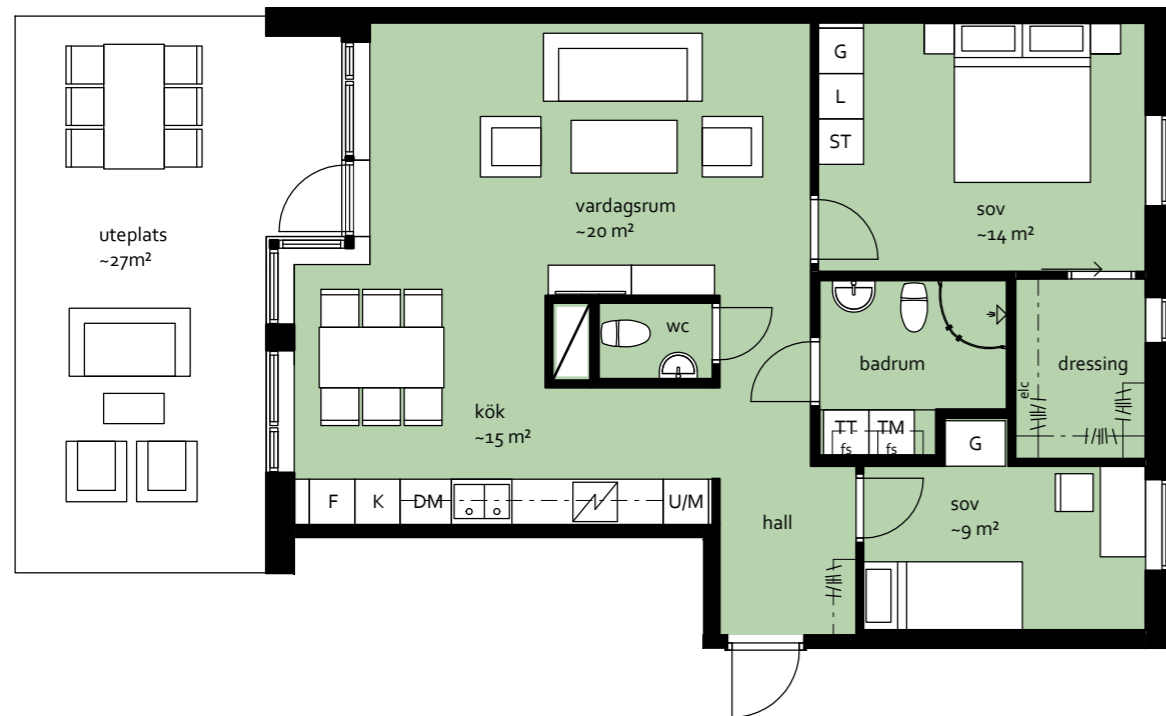
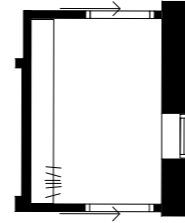
G	garderob	TM	tvättmaskin
L	linneskåp	TT	torktumlare
ST	städskåp	KM	kombimaskin
K	kyl	ELC	elcentral, data
F	frys	FS	fördelarskåp
K/F	kyl/frys	TF	takfönster
SK	skafferi	SD	skjutdörr
DM	diskmaskin	////	frånvalsvägg
U/M	ugn/mikro		





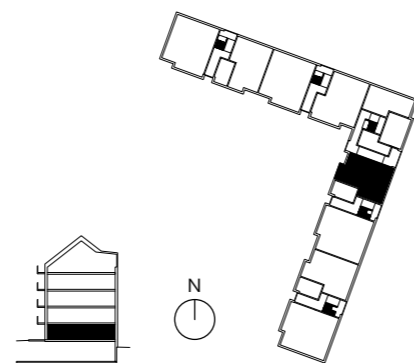
- Generös, delvis indragen uteplats
- Hörfönster vid uteplats ger känsla av rymd och utblickar
- Rymligt vardagsrum i anslutning till matplats och kök
- Stor, ljus klädkammare
- Badrum med plats för badkar
- Arbetsyta och väggskåp ovan tvättmaskin och torktumlare
- Gästtoalett

TILLVAL -
genomgående klk



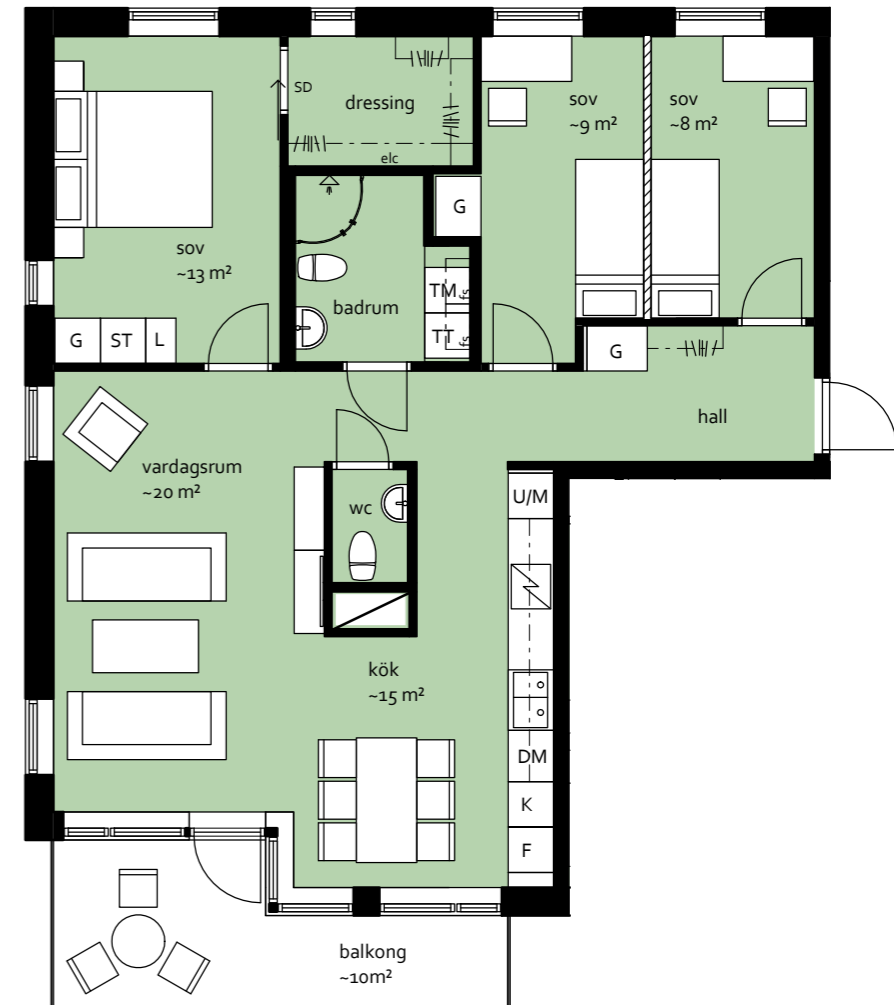
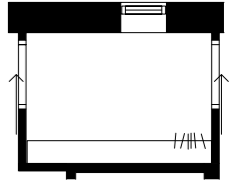
Generell fönsterbröstning 700 mm, vid balkong i vardagsrum 500 mm

G	garderob	TM	tvättmaskin
L	linneskåp	TT	torktumlare
ST	städskåp	KM	kombimaskin
K	kyl	ELC	elcentral, data
F	frys	FS	fördelarskåp
K/F	kyl/frys	TF	takfönster
SK	skafferi	SD	skjutdörr
DM	diskmaskin	////	frånvalsvägg
U/M	ugn/mikro		

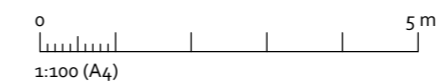


- Generös, delvis indragen balkong i sydvästläge
- Hörfönster vid balkong ger känsla av rymd och utblickar
- Fönster i tre väderstreck
- Rymligt vardagsrum i anslutning till matplats och kök
- Stor, ljus klädkammare
- Badrum med plats för badkar
- Arbetsyta och väggskåp ovan tvättmaskin och torktumlare
- Gästtoalett
- Flexibel planlösning, välj mellan 2 eller 3 sovrum

TILLVAL -
genomgående klk

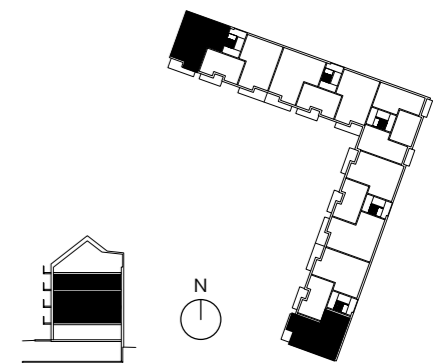


Beroende på lägenhetens plats i huskroppen kan planlösningen även vara spegelvänd.



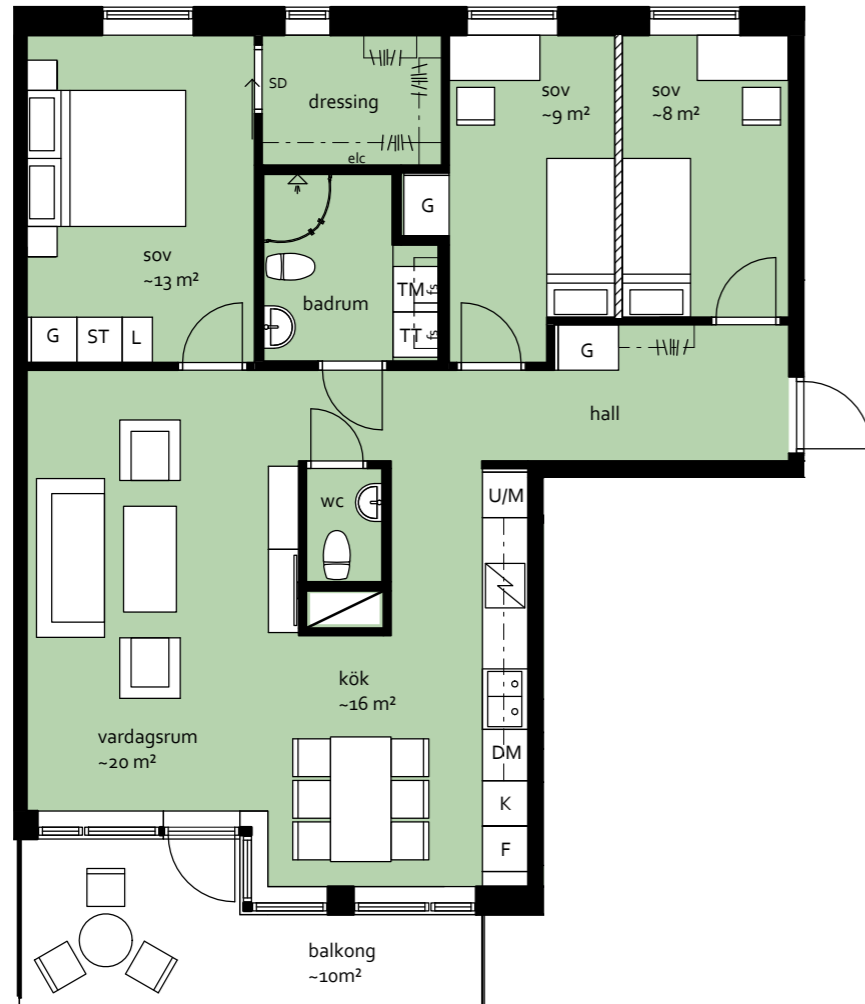
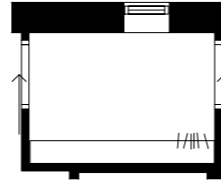
Generell fönsterbröstning 700 mm, vid balkong i vardagsrum 500 mm

G	garderob	TM	tvättmaskin
L	linneskåp	TT	torktumlare
ST	städskåp	KM	kombimaskin
K	kyl	ELC	elcentral, data
F	frys	FS	fördelarskåp
K/F	kyl/frys	TF	takfönster
SK	skafferi	SD	skjutdörr
DM	diskmaskin	////	frånvalsvägg
U/M	ugn/mikro		

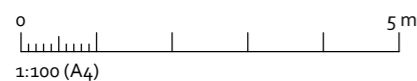


- Generös, delvis indragen balkong i sydväst
- Hörfönster vid balkong ger känsla av rymd och utblickar
- Rymligt vardagsrum i anslutning till matplats och kök
- Stor, ljus klädkammare
- Badrum med plats för badkar
- Arbetsyta och väggskåp ovan tvättmaskin och torktumlare
- Gästtoalett
- Flexibel planlösning, välj mellan 2 eller 3 sovrum

TILLVAL -
genomgående klk

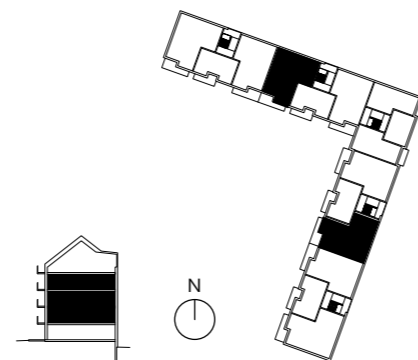


Beroende på lägenhetens plats i huskroppen kan planlösningen även vara spegelvänd.

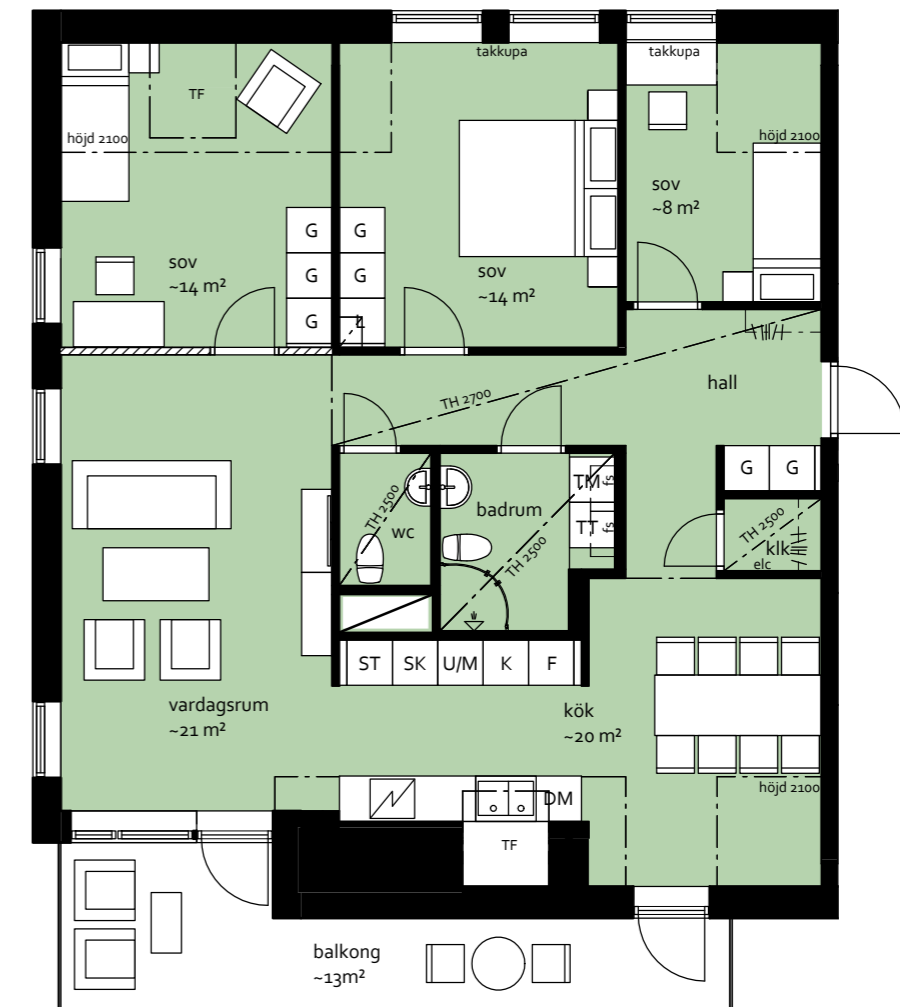


Generell fönsterbröstning 700 mm, vid balkong i vardagsrum 500 mm

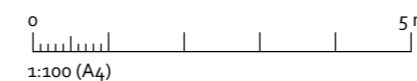
G	garderob	TM	tvättmaskin
L	linneskåp	TT	torktumlare
ST	städskåp	KM	kombimaskin
K	kyl	ELC	elcentral, data
F	frys	FS	fördelarskåp
K/F	kyl/frys	TF	takfönster
SK	skafferi	SD	skjutdörr
DM	diskmaskin	////	frånvalsvägg
U/M	ugn/mikro		



- Vindsvåning med som högst ca 3m takhöjd, snedtak och egen karaktär
- Takkupor och takfönster med fint ljusinsläpp
- Generös, delvis indragen balkong i sydvästläge
- Utgång till balkong från både kök och vardagsrum
- Fönster i tre väderstreck
- Badrum med plats för badkar
- Arbetsyta och väggskåp ovan tvättmaskin och torktumlare
- Gästtoalett
- Flexibel planlösning, 3 sovrum eller mycket generöst vardagsrum
- Klädkammare

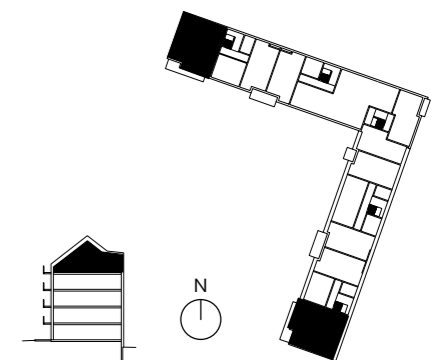


Beroende på lägenhetens plats i huskroppen kan planlösningen även vara spegelvänd.



Generell fönsterbröstning 700 mm, vid balkong i vardagsrum 500 mm

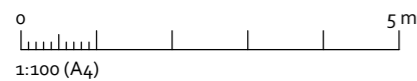
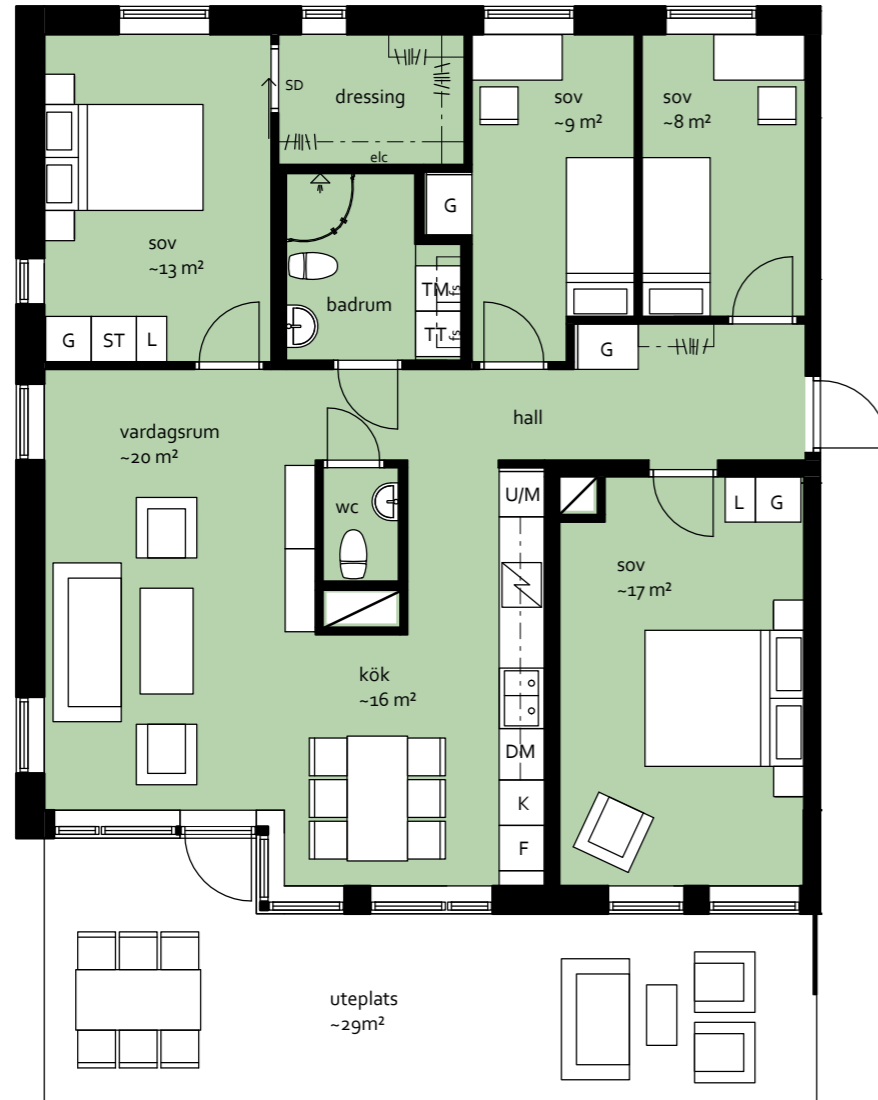
G	garderob	TM	tvättmaskin
L	linneskåp	TT	torktumlare
ST	städskåp	KM	kombimaskin
K	kyl	ELC	elcentral, data
F	frys	FS	fördelarskåp
K/F	kyl/frys	TF	takfönster
SK	skafferi	SD	skjutdörr
DM	diskmaskin	////	frånvalsvägg
U/M	ugn/mikro	klk	klädkammare





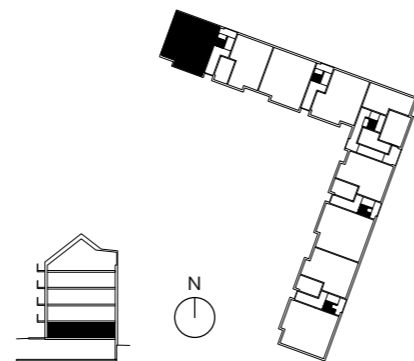
- Mycket generös, delvis indragen uteplats i sydvästläge
- Hörfönster vid uteplats ger känsla av rymd och utblickar
- Fönster i tre väderstreck
- Rymligt vardagsrum i anslutning till matplats och kök
- Stor, ljus klädkammare
- Badrum med plats för badkar
- Arbetsyta och väggskåp ovan tvättmaskin och torktumlare
- Gästtoalett

TILLVAL -
genomgående klk



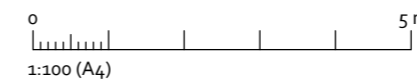
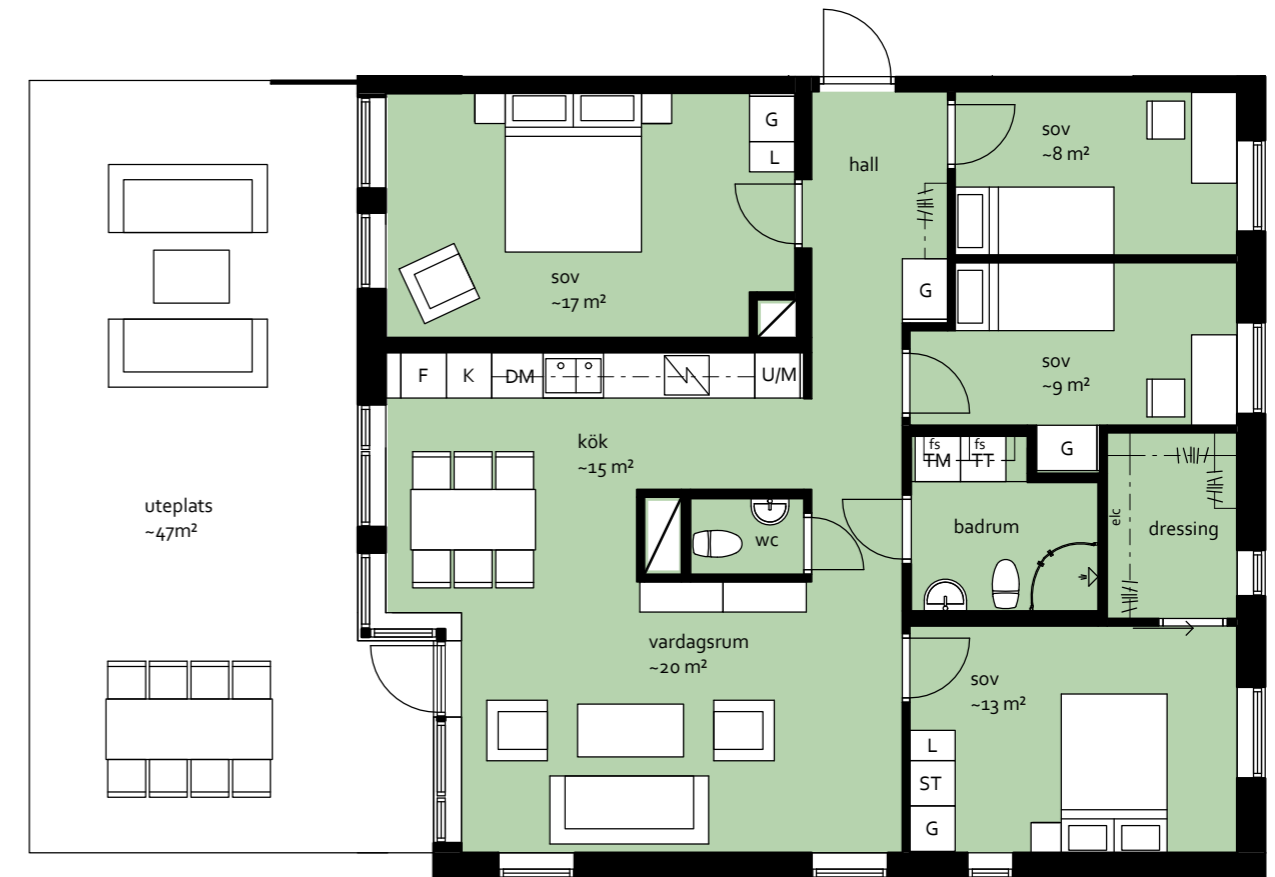
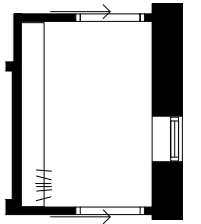
Generell fönsterbröstning 700 mm, vid balkong i vardagsrum 500 mm

G	garderob	TM	tvättmaskin
L	linneskåp	TT	torktumlare
ST	städskåp	KM	kombimaskin
K	kyl	ELC	elcentral, data
F	frys	FS	fördelarskåp
K/F	kyl/frys	TF	takfönster
SK	skafferi	SD	skjutdörr
DM	diskmaskin	////	frånvalsvägg
U/M	ugn/mikro		



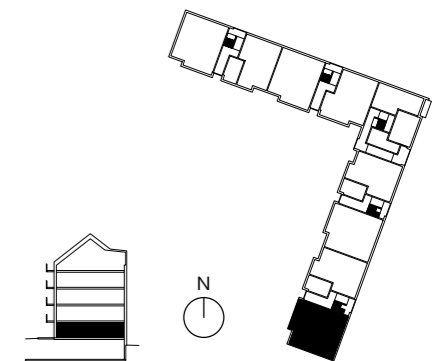
- Mycket generös, delvis indragen uteplats i sydvästläge
- Hörfönster vid uteplats ger känsla av rymd och utblickar
- Fönster i tre väderstreck
- Rymligt vardagsrum i anslutning till matplats och kök
- Stor, ljus klädkammare
- Badrum med plats för badkar
- Arbetsyta och väggskåp ovan tvättmaskin och torktumlare
- Gästtoalett

TILLVAL -
genomgående klk



Generell fönsterbröstning 700 mm, vid balkong i vardagsrum 500 mm

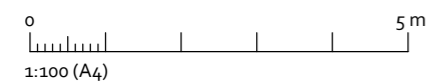
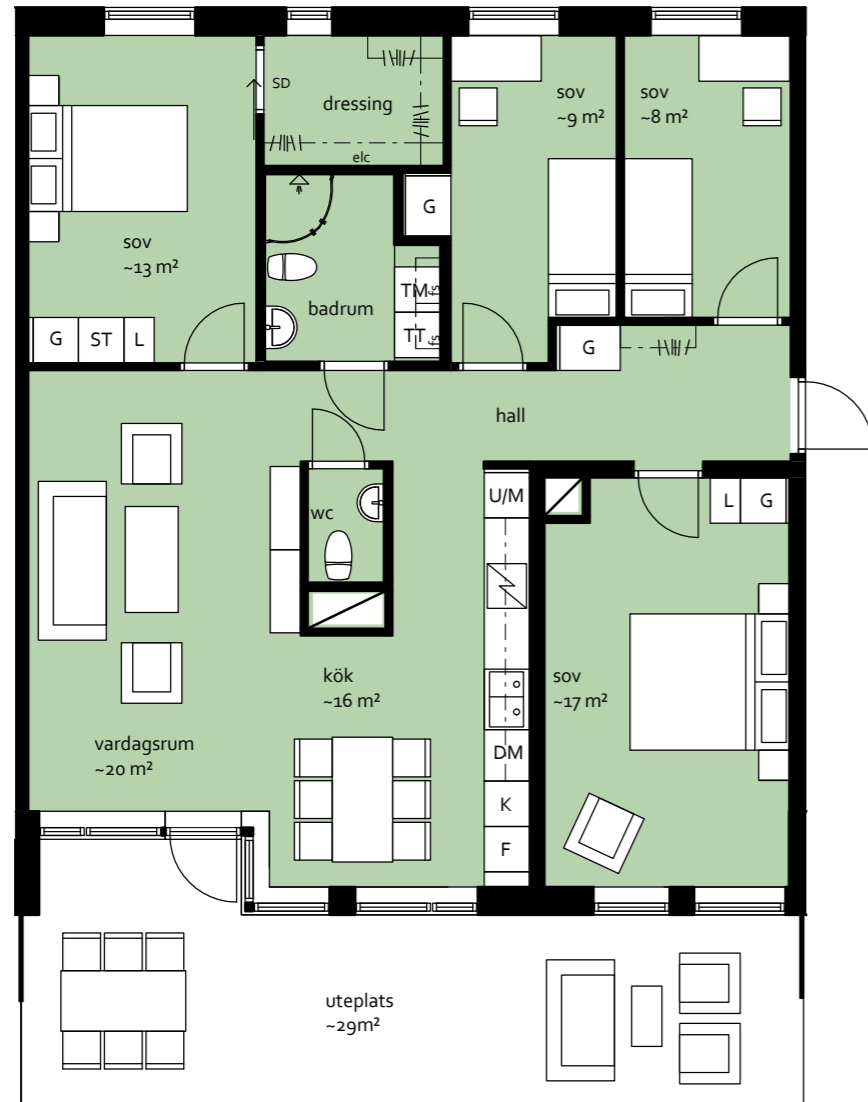
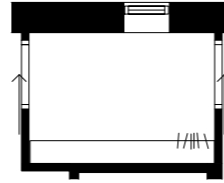
G	garderob	TM	tvättmaskin
L	linneskåp	TT	torktumlare
ST	städskåp	KM	kombimaskin
K	kyl	ELC	elcentral, data
F	frys	FS	fördelarskåp
K/F	kyl/frys	TF	takfönster
SK	skafferi	SD	skjutdörr
DM	diskmaskin	////	frånvalsvägg
U/M	ugn/mikro		





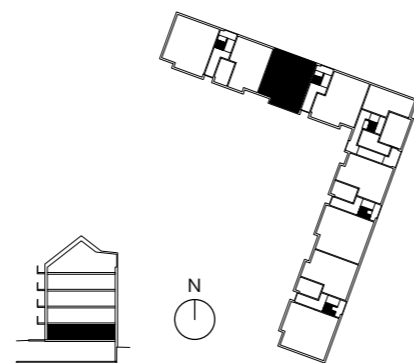
- Mycket generös, delvis indragen uteplats i sydvästläge
- Hörnfönster vid uteplats ger känsla av rymd och utblickar
- Rymligt vardagsrum i anslutning till matplats och kök
- Stor, ljus klädkammare
- Badrum med plats för badkar
- Arbetsyta och väggskåp ovan tvättmaskin och torktumlare
- Gästtoalett

TILLVAL -
genomgående klk



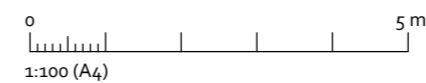
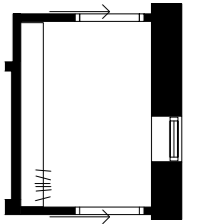
Generell fönsterbröstning 700 mm, vid balkong i vardagsrum 500 mm

G	garderob	TM	tvättmaskin
L	linneskåp	TT	torktumlare
ST	städskåp	KM	kombimaskin
K	kyl	ELC	elcentral, data
F	frys	FS	fördelarskåp
K/F	kyl/frys	TF	takfönster
SK	skafferi	SD	skjutdörr
DM	diskmaskin	////	frånvalsvägg
U/M	ugn/mikro		



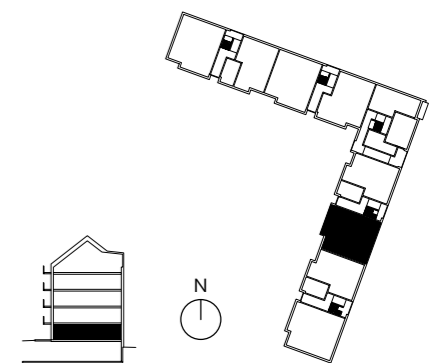
- Mycket generös, delvis indragen uteplats
- Hörnfönster vid uteplats ger känsla av rymd och utblickar
- Rymligt vardagsrum i anslutning till matplats och kök
- Stor, ljus klädkammare
- Badrum med plats för badkar
- Arbetsyta och väggskåp ovan tvättmaskin och torktumlare
- Gästtoalett

TILLVAL -
genomgående klk



Generell fönsterbröstning 700 mm, vid balkong i vardagsrum 500 mm

G	garderob	TM	tvättmaskin
L	linneskåp	TT	torktumlare
ST	städskåp	KM	kombimaskin
K	kyl	ELC	elcentral, data
F	frys	FS	fördelarskåp
K/F	kyl/frys	TF	takfönster
SK	skafferi	SD	skjutdörr
DM	diskmaskin	////	frånvalsvägg
U/M	ugn/mikro		





A series of horizontal dotted lines for writing, contained within a white rounded rectangle on a red background.



ADRESSEN ÄR GRUNDEN, TRIVSEL BYGGER VI IN I VÄGGARNA

Vi väljer de bästa adresserna – platser där det finns alla möjligheter för människor att utvecklas och ha det riktigt bra. Ibland är det mitt i stadens brus, ibland på en plats som har framtiden för sig.

Med en bra adress som grund, låter vi sedan arkitekten rita bostäder som gör det lätt att trivas. Självfallet har vi först lyssnat in vilka förväntningar och önskningar som bostäderna ska infria. Slutligen låter vi dig göra dina val så att ditt nya boende inte bara blir bra, utan precis som du drömt om.

Välkommen till Veidekke!

FÖRMEDLAS AV LÄNSFÖRSÄKRINGAR
FASTIGHETSFÖRMEDLING

Philipp Bisping
0300-306 36
0769-42 24 54
philipp.bisping@lfhalland.se



Veidekke Bostad ingår i Veidekke-koncernen som är Skandinaviens fjärde största bygg-, anläggnings- och bostadsutvecklingsföretag. Vi har funnits i Sverige sedan år 2000 och byggt mer än 2 500 bostäder i Mälardalen, Västra Sverige och Skåne. Tillsammans förverkligar vi bostadsdrömmar.



veidekkebostad.se