



# Brf Lindarnas Park

Beckomberga –  
idyllen i **Bromma**



# Beckomberga – idyllen i Bromma

## Nya bostadsfrön bland äldre träd

Beckomberga är ett väletablerat, nybyggt område med gröna oaser för både unga och gamla. I denna miljö ligger kulturarvet bevarat, med riklig växtlighet av äldre träd, stora gräsgläntor och skogsbackar som skapar en genuin atmosfär. Här finns en levande parkmiljö med lek och umgänge för alla åldrar. I området finns också butiker, restauranger, närservice och andra bekvämligheter som underlättar vardagen.

Beckombergas historia rör sig flera sekler bakåt i tiden, från fornlämningar till adelsläkter. I slutet av 1800-talet köpte snus-kungen Knut Ljunglöf hela området och lät uppföra den pampiga villan Ljunglöfska slottet som ligger i närheten av Beckomberga.

## Grönska på armlängds avstånd

Direkt utanför huset ligger den vackra lek- och umgängesparken, där det planeras för en lekdel för barnen och en lugnare del för de äldre. Här är det enkelt att samlas för en picknick i det gröna.



*Flygfoto montage Beckomberga etapp 3B, Veidekkes hus markerade.*



Bra cykelbanor gör det också smidigt för hela familjen att ta sig till flertalet utflyktsmål. På kort avstånd från Beckomberga ligger Kyrksjön som tillhör Kyrksjölötens naturreservat och är en utmärkt plats för bad på sommaren och skridsko på vintern. I Norra Ängby ligger 4H-gården Björklunds Hage med fritidsgård och parklek där barnen kan klappa kaniner, får och getter, medan de vuxna samlas för en kopp kaffe i solen.

### **Skogspromenader och somnardopp**

Stockholms första naturreservat Judarskogen ligger nära Ängbyplans T-banestation. Den vackra naturen bjuder in till svamplockning och sköna skogspromenader eller joggingturer bland området slingrande stigar och parkvägar.

Väster om Beckomberga ligger Kaananbadet med generösa gräsytor och hopptorn för ett dopp i Mälarens vatten. Ta en rogivande promenad i det omgivande friluftsområdet Grimstaskogen eller stanna till vid det nya utegymmet helt i trä.

# Service och kommunikationer

I Brf Lindarnas Park bor du tryggt med grönskan utanför fönstret och bekvämligheter runt hörnet.

## Skola och barnomsorg

Beckomberga är ett populärt område med direkt närhet till förskolor, grundskolor och gymnasium. Förskolorna Stallet samt Kastanjelunden är belägna mitt i Beckomberga. Beckombergaskolan är en kommunal skola med förskoleklass till och med årskurs sex, och den fristående Raoul Wallenbergskolan driver både förskoleverksamhet samt grundskola. Vid Brommaplan ligger Internationella Engelska Skolan för elever i årskurs 4-9 och vid Åkeshov ligger Nya Elementar med årskurs F-9.

## Service och handel

Närheten till service och handel gör det trevligt och bekvämt för hela familjen att bo i Beckomberga. På kort avstånd finns bland annat livsmedelsbutiker, närsjukhus, pizzerior, kemtvätt, sim- och idrottshall med 25 meters bassäng och gym med träningsmaskiner. På cykelavstånd ligger Ängby IP som utnyttjas flitigt av skolor och föreningar. På fritiden är det enkelt för barnen att samlas där för fotboll eller ishockey på vintern.

Vid Brommaplan finns även bank, apotek, systembolag, bibliotek och restauranger för olika smaker. På kort bilavstånd ligger Bromma Blocks där det är smidigt att både shoppa och storhandla inför helgen, med en lunchpaus i något av caféerna och restaurangerna. I Vällingby Centrum finns ett öppet köpcentrum bland gator och torg, med butiker, närvård, gymanläggning, bank, frisörsalong och biograf. På mysiga Ängby Torg finns trevliga gator som kantas av småbutiker och caféer samt matvarubutik.

## Kommunikationer

Det finns flera sätt att ta sig till och från Beckomberga. Närmaste T-banestation är Islandstorget med en restid på ca 25 minuter till Stockholm city med grön linje. Buss 113 stannar på Bällstavägen och på Spångavägen går busslinje 115 förbi Bromma sjukhus, vidare till Vällingby. Från Brommaplan går T-bana och busslinjer med förbindelser mot bland annat Kista, Sundbyberg, Solna och Mälaröarna.



# Arkitektens vision

” Med parken i norr samt ängarna och dungarna i söder var läget en given förutsättning när jag började rita på ”Lindarnas Park”. Jag ville hålla grundformen enkel vilket fungerar bra i den grönskande parkmiljön. Fasaderna har klassiska drag och en enkelhet som kopplar husen till den äldre bebyggelsen i området. Samtidigt bidrar den lekfulla fönstersättningen längs långsidorna och den otraditionella planformen till att ge området en modernare arkitektur.

Lägenheterna har fått välplanerade, moderna planlösningar med en tydlig uppdelning mellan privata och gemensamma ytor. Ytorna är enkelt överblickbara med ett direkt samband mellan kök, matplats och vardagsrum. För att till fullo utnyttja det grönskande läget har alla lägenheter fått en stor balkong eller uteplats. Det ger de boende möjlighet att njuta av utsikten mot parken i norr eller landskapet i söder.

Fredrik Castilla, Arkitekt  
Fransroy AB



## Svanenmärkt

Det är viktigt för oss att du som kund inte ska behöva oroa dig för att du eller din familj ska bo i miljö- eller hälsoskadliga ämnen. Därför har vi sett till att alla färger, spackel och ingående material är kontrollerade och Svanenmärkta. Bostäderna är energisnåla och har låg klimatpåverkan. De byggs med material som har godkänts av Svanen. Bostäderna får en god inomhusmiljö och har en genomtänkt drift- och underhållsplan.



*I Lindarnas Park är det grönskan och parkmiljön som står i fokus. Båda husen ligger i direkt anslutning till den nya lek- och umgängesparken. Lägenheterna är välplanerade och ljusa, samtliga med balkong eller uteplats, och fönster i två väderstreck*



*Båda husen ligger i direkt anslutning till den nya lek- och umgängesparken (bilden är en illustration, avvikelser kan förekomma).*



*Uteplatserna är riktigt stora med tre utgångar från lägenheterna (bilden är en illustration, avvikelser kan förekomma).*

# 5 rum och kök, 99 eller 114 kvm

Ljus hörnlägenhet i nordväst med härlig eftermiddags- och kvällssol på den rymliga balkongen. En utmärkt plats för trevliga middagar och samtidigt med god uppsikt över barnen som leker i parken nedanför. Den stora matsalen i lägenheten bjuder in till socialt umgänge med trivsamma samband mellan vardagsrum, sovrums och kök. Ett lätthanterligt kök med praktiska arbetsytor som dukar upp för festligheter och matglädje. Gott om avhängning och förvaring i hall för både gäster och familj. Bra förvaring finns även i badrum och möjlighet att genom tillval utöka wc till wc/dusch.



I anslutning till huset finns parkeringsplats och extra förråd att hyra på vinden. Förvaringsmöjligheter finns det gott om och det finns även förråd på vinden att hyra för den som behöver extra utrymme. Parkeringsplats på mark finns att hyra för alla lägenheter.





Referensbild - Vardagsrum (bilden är en illustration, avvikelser kan förekomma).



Referensbild - Bad Standard (bilden är en illustration, avvikelser kan förekomma).

# Bostadsfakta

## Byggnaden

Upplåtelseform: Bostadsrätt  
Adress: Beckomberga Ängsväg  
Fastighet: Fastigheten ägs av Brf Lindarnas Park  
Byggherre: Bostadsrättsföreningen Lindarnas Park  
Totalentreprenör: Veidekke Bostad AB  
Arkitekt: Fredrik Castilla, Fransroy AB

## Bilparkering

Det kommer att finnas 38 st parkeringsplatser mellan och i nära anslutning till husen. Hyresavtal för parkeringsplats tecknas separat med bostadsrättsföreningen och kostnaden är preliminärt 400 kr/mån. Intresseanmälan för parkeringsplats lämnas till mäklaren i samband med avtalsskrivande.

## Förråd

Förråd finns i lägenheterna, ett extra förråd per lägenhet kommer att finnas på vindsvåningen för uthyrning. Preliminärt 200–300 kr/mån beroende på storlek. Vindsförrådet kan endast nå via trappa från plan 5 till vindsvåning. Intresseanmälan för förråd lämnas till mäklaren i samband med avtalsskrivande. Cykelförråd finns i separata byggnader, enligt situationsplan.

## Påverka dina driftkostnader

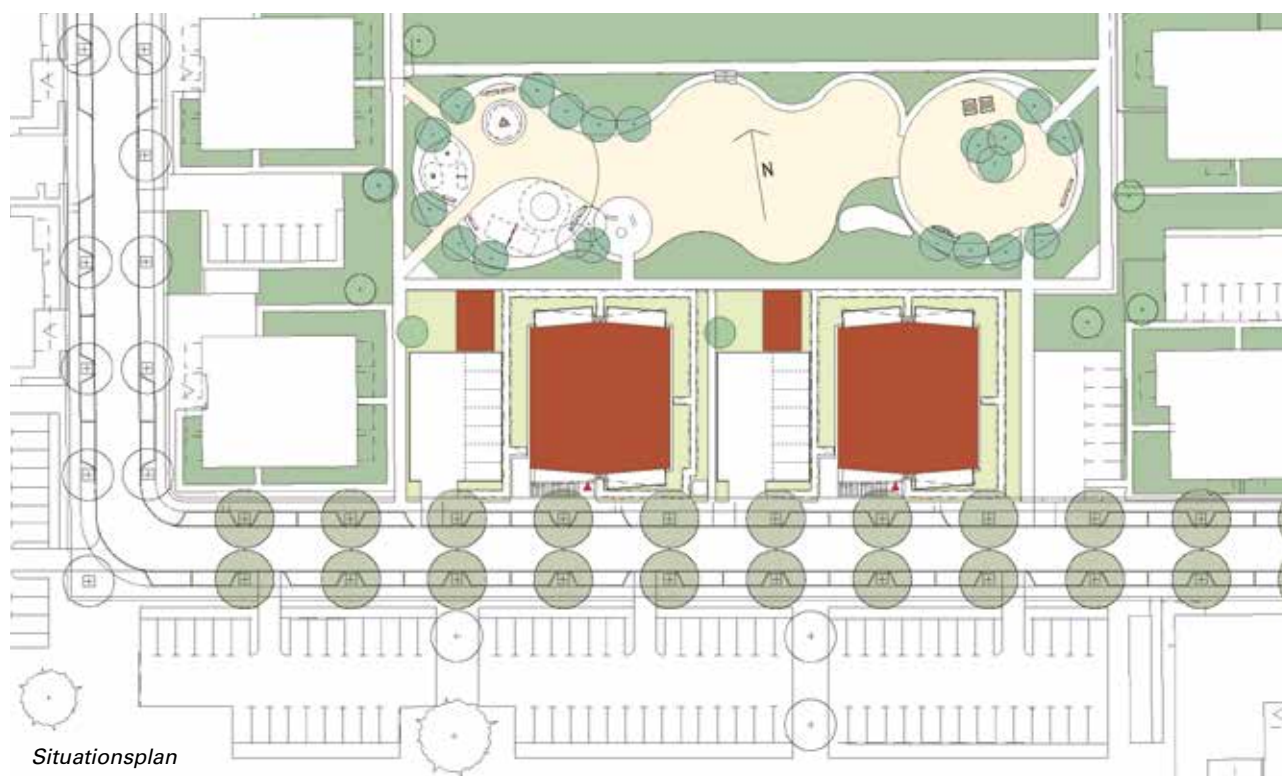
I Brf Lindarnas Park mäts förbrukad hushållsel samt energi för uppvärmning av varmvatten per lägenhet. Det betyder att du kan påverka dina driftkostnader genom att hushålla med varmvatten och hushållsel. I månadsavgiften ingår kostnader för uppvärmning av huset och vattenförbrukning. Som bastemperatur har 20 grader valts. Med FTX ventilation (se sid. 14) blir klimatet inomhus jämnare, så att 20 grader känns behagligt. Om många i föreningen skulle vilja ha det varmare kan man gemensamt besluta om att höja grundvärmen.

## Drift och skötsel

Brf Lindarnas Park ansvarar för drift och skötsel av gemensamma utrymmen och mark. Till dessa hör t.ex. hissar, trapphus, parkeringar och grönytor. Kostnaden för detta är inkluderad i årsavgiften.

## Källsortering

Varje lägenhet är utrustad med källsorteringsmöjligheter under diskbänken. Vanligt hushållsavfall slängs i sopbehållare på gården och källsorterat avfall slängs i ett, för området gemensamt, källsorteringshus.



Situationsplan

# Byggnadsbeskrivning

<b>Grundläggning</b>	Betongplatta.
<b>Bärande stomme</b>	Bärande väggar och bjälklag av betong.
<b>Fasadväggar</b>	Isolerade yttreväggar med målad betong eller puts.
<b>Yttertak</b>	Takpapp.
<b>Fönster/ fönsterdörrar</b>	Trä med utvändig aluminium- beklädnad.
<b>Entréparti</b>	Metall.
<b>Balkong</b>	Betongplatta. Räcke av aluminium.
<b>Uppvärmning</b>	Fjärrvärme. Vattenburna radiatorer med individuell styrning. Förvärmning tilluft via värmeåtervinning.
<b>Varmvatten</b>	Individuell mätning av varmvatten- förbrukning via undermätare. Debiteras av föreningen. Boende har möjlighet att jämföra egen förbrukning med övriga lägenheters genomsnittliga förbrukning.
<b>Ventilation</b>	Mekanisk till- och frånluftsventilation med värmeväxlare. Spiskåpa i kök med möjlighet till forcering. Frånluft via ventiler i våtrum och kök. Tilluft via ventiler i sovrum och vardagsrum.
<b>Elinstallation</b>	Individuell mätning via undermätare. Boende har möjlighet att jämföra egen förbrukning med övriga lägenheters genomsnittliga förbrukning.
<b>TV/tele (data)</b>	IT-uttag för TV, tele, data. 2 st i vardags- rum, 1 st per sovrum. Kollektivt abonne- ment för TV "must carry"-utbud och bred- band ingår i årsavgift till föreningen.
<b>Hiss</b>	Alla lägenheter nås via hiss.
<b>Entrégolv (hus)</b>	Natursten/klinker.
<b>Trapphusgolv</b>	Klinker/terrazzo.
<b>Trapphusväggar</b>	Målad betong.
<b>Trappor</b>	Trappor av betongelement med cementmosaik/klinker.
<b>Post m.m.</b>	Postlådor, namntavla och anslagstavla på entréplan. Tidningshållare vid respektive lägenhetsdörr.
<b>Barnvagnsförråd</b>	Betonggolv dammbundet, målade betong/ gipsväggar.
<b>Cykelförråd</b>	Cykelförvaring i uthus mellan bostads- husen.
<b>Sophantering</b>	Sopnedkast till nedgrävd behållare för hushållssopor på gården. Kärl för avfallsåter- vinning i gemensam byggnad på området.
<b>Parkering</b>	Markparkeringar finns mellan och i nära anslutning till husen för uthyrning.
<b>Vindsförråd</b>	Förråd finns i lägenheterna och ett extra förråd per lägenhet kommer att finnas på vindsvåningen för uthyrning. Vinds- förrådet kan endast nås via trappa från plan 5 till vindsvåning.

# Lägenhetsbeskrivning

<b>Lägenhetsdörr</b>	Säkerhetsdörr, säkerhetsklass 2.
<b>Golv</b>	Fabrikslackerad ekparkett.
<b>Socklar</b>	Vita, fabrikslackerade med synliga infäst- ningar.
<b>Väggar</b>	Lägenhetsskiljande väggar av betong. Lätta innerväggar inom lägenhet utförs oisolerade med gipsskivor. Väggar målas i hall, vardags- rum, kök, sovrum, klädkammare, garderobsni- scher. Målat med enklare underbehandling i förråd (synliga skivskarvar och skruvar).
<b>Innertak</b>	Vitmålad yta med synliga skarvar mellan betongelement. Inklädnader av gips i tak där ventilationsrör förekommer.
<b>Innervägg</b>	Vita, släta med handtag av metall.
<b>Innervägg Dörrfoder och listverk</b>	Vita, fabrikslackerade med synliga infästningar.
<b>Smygar vid fönster</b>	Målat.
<b>Fönsterbänkar</b>	Natursten (grå).
<b>Garderob</b>	Vita, släta dörrar
<b>Klädkammare</b>	1 hylla med klädstång enligt bofaktablad.
<b>KÖK</b>	
<b>Snickerier</b>	Vita, släta luckor med vit takanslutning och golvsockel.
<b>Bänkskiva och diskbänk</b>	Hel diskbänk med 1 st ho samt avställnings- yta, bänkskiva i laminat.
<b>Vitvaror</b>	Kyl och frys vita, enligt bofaktablad. Disk- maskin vit. Inbyggnadsugn och induktionshäll. Spiskåpa helintegrerad med slimline front. Ovan bänkskiva och diskbänk i vitt.
<b>Kakel</b>	
<b>BAD</b>	
<b>Vägg och sockel</b>	Kakel.
<b>Golv</b>	Klinker.
<b>Porslin</b>	Vit WC-stol och handfat.
<b>Duschplats</b>	Draperistång kring duschplats.
<b>Tvätt</b>	Tvättmaskin + kondensstorktumlare.
<b>Övrigt</b>	Bänkskiva i laminat, överskåp ovan bänkskiva. Spegelskåp med belysning och eluttag. Trycken och beslag i metall. Handdukstork
<b>WC</b>	
<b>Porslin</b>	Vit WC-stol och handfat.
<b>Vägg</b>	Målat. Frimärke av kakel ovan handfat.
<b>Sockel</b>	Klinker.
<b>Golv</b>	Klinker.
<b>Övrigt</b>	Spegel ovan handfat. Trycken och beslag i metall.

# Att köpa ett nytt hem

Att köpa en helt nybyggd bostad är lite speciellt. Den finns ju inte ännu! Många beslut ska fattas och ofta dröjer det ett tag innan du kan flytta in. Då kan det vara tryggt att veta att vi kommer finnas med dig hela vägen och göra vårt yttersta för att du ska få en trygg och trevlig resa ända fram till inflyttning.

## När du har bestämt dig

Bostäderna i Brf Lindarnas Park säljs genom SkandiaMäklarna Nyproduktion. Som oberoende mäklare garanterar SkandiaMäklarna Nyproduktion att du som kund får professionell rådgivning och att dina intressen som köpare tas tillvara på bästa sätt. Kontaktuppgifter till mäklaren finner du längst bak i broschyren.

## Finansiering

Den bank som finansierar byggandet åt bostadsrättsföreningen kan också erbjuda dig som köpare fördelaktiga lån. Kontakta mäklaren för mer information.

## *Så här går det till:*

### 1. Förhandsavtal

Lägenheterna säljs enligt "först till kvarn"-principen och i första steget skrivs förhandsavtal, ett avtal mellan dig och bostadsrättsföreningen Brf Lindarnas Park och du betalar ett förskott på 50.000 kr på insatsen. Om du ska låna pengar behöver du ha ett lånelöfte. Förhandsavtalet har ett villkor om öppet köp fram till beslut om byggstart. Byggstartsbeslut tas när hälften av lägenheterna är sålda och du meddelas skriftligen om detta.

### 2. Inredningsval

När det är dags att göra eventuella inredningsval kommer du att få träffa vår inredningssäljare som både kan ge tips och råd samt visa materialprover.

### 3. En första titt

När spaden satts i jorden och det börjar finnas något att titta på guidar vi dig runt på byggarbetsplatsen. Det är också ett tillfälle för dig att få träffa dina blivande grannar.

### 4. Upplåtelseavtal

Cirka 3–6 månader innan inflyttning tecknar du upplåtelseavtal och betalar en handpenning på 10 % av insatsen (minus tidigare betalt förskott).

### 5. Slutbesiktning

När ditt hem är färdigt, slutbesiktigas det av en oberoende besiktningsman. Då kontrolleras även dina inredningsval.

### 6. Dags att flytta!

Efter uppvisat kvitto på slutbetalning av insats och eventuella inredningsval, får du nycklarna till bostaden.

Välkommen hem!

# Trygghet och garantier

Det kan också vara skönt att veta att vi har alla tänkbara garantier som skyddar dig som köpare. Dessutom har vi lång erfarenhet som bostadsbyggare.

## **Produktionsgaranti/Fullgörandegaranti**

Skyddar beställaren (bostadsrättsföreningen) mot att produktionen inte färdigställs enligt entreprenadkontraktet.

## **Byggförsäkring**

Avser fel i husets konstruktion, material och utförande. Gäller i 10 år från slutbesiktningdagen. Följer villkoren i "Lag om byggförsäkring".

## **Förskottsgaranti**

En säkerhet för det förskott på insatsen som du betalar i samband med undertecknande av förhandsavtal. Banken garanterar återbetalning av förskott om projektet inte blir av.

## **Slutbesiktning**

Innan lägenheten överlämnas till dig görs en slutbesiktning. En opartisk besiktningsman bedömer då om uppförandet är utfört i enlighet med avtalet.

## **Öppet köp**

Fram till den tidpunkt då Veidekke beslutar att byggstarta, erbjuder Brf Lindarnas Park öppet köp, vilket innebär att hela förskottet återbetalas (exkl. ränta) om du av någon anledning väljer att inte fullfölja ditt köp. Tidpunkten för när beslut om byggstart tas beror på hur snabbt lägenheterna blir sålda.

Preliminärt beslutar Veidekke om byggstart när 50 % av lägenheterna är sålda. Beslutet kommer att meddelas dig som köpare med ett brev till angiven hemadress samt meddelas i projektinformationen på [www.veidekkebostad.se](http://www.veidekkebostad.se). Samtidigt som beslutet meddelats blir förhandsavtalet bindande. Du kan hålla dig underrättad om försäljningsläget genom att kontakta mäklaren.

## **Bostadsrättsföreningens styrelse**

Styrelsen består av 2 stycken professionella ledamöter som är externa och oberoende av Veidekke, samt en ledamot som är anställd av Veidekke. Styrelsen är ansvarsförsäkrade. När de boende tar över styrelsen erbjuder Veidekke stöd och utbildning till den nya styrelsen.

## **Entreprenadgaranti**

För entreprenadavtalet med Brf Lindarnas Park gäller 5 års garanti med undantag för t.ex. vitvaror som har 2 års garanti.

## **Garantier för osålda bostadsrätter**

Om det skulle finnas några lägenheter som är osålda när du och dina grannar flyttar in svarar Veidekke för månadsavgifter för osålda bostadsrätter och ansvarar för försäljningen av dessa. Osålda bostadsrätter förvärvas av oss senast sex månader efter inflyttning.

## **Ansvar för förvaltning**

Brf Ekonomen i Stockholm AB sköter den ekonomiska förvaltningen från första inflyttning och två år framåt. Bostadsrättsföreningen tecknar också på marknadsmässiga villkor ett skötselavtal med en professionell teknisk förvaltare (på normalt två år).

## **Rätt till frånträdande av förhandsavtal**

Du har rätt att frånträda förhandsavtalet om lägenheten inte upplåts med bostadsrätt senast vid inflyttning, eller om de avgifter som ska betalas för bostadsrätten är väsentligt högre än vad som angetts i förhandsavtalet. Detta är en sammanfattning av Veidekkes Trygghetspaket. Mer information kan du få av ansvarig mäklare.

# Bo i ett Svanenhus®

Det enklaste sättet att göra en klimatinsats

Välkommen. Du som vill göra något åt klimathotet har hittat hem. När du bor i en lägenhet byggd med Svanenkonceptet gör du en aktiv insats för klimatet, utan att egentligen behöva lämna soffan. Givetvis ska vi fortsätta att sopsortera, låta bilen stå ibland och liknande, men i hemmets lugna vrå kan du lugnt koppla av i vissheten att du gör en betydande insats bara genom att bo.

## Vitvarorna jobbar mest för minst

Maten måste stå kall, tvätten ska tvättas och disken diskas inte sig själv. Men det måste inte innebära mer koldioxid. Du som flyttar till ett Svanenhus får energisnåla vitvaror från Electrolux och minskar därmed både elförbrukningen och koldioxidutsläppen.

## Matlagning med stil

Alla lägenheter i ett Svanenhus levereras med induktionshäll. Snabb, säker och snygg. Och just det – den minskar elförbrukningen också.

## Information direkt

På en webbsida kan du enkelt läsa av hur mycket el och energi för varmvatten du gör av med både i kWh och kronor. Där kan du även jämföra din förbrukning med genomsnittet för alla grannar. Skulle du glömma att titta efter så märker du snart att din plånbok blir tjockare. Mindre el och varmvatten = lägre räkning.

## Snällvärme

Fjärrvärme är en resurssnål uppvärmningsform som dessutom är koldioxidsmart! Fjärrvärme är till stor del baserad på förnybara bränslen och spillvärme.

## FTX – ett smart drag

FTX är från- och tilluftsventilation med värmeåtervinning. Med ett FTX-system tas värmeenergin i den förbrukade ventilationsluften tillvara istället för att gå direkt ut i det fria. Energi sparas samtidigt som inomhusklimatet blir bättre.

## Klimatklokt utan minskad komfort

Du som bor i våra hus bor klimatklokt, utan att behöva kompromissa med boendekomforten. Du bor i hus med god ventilation och där allt material, från vägg-isolering till vitvaror, är valt med omsorg. Du bor i hus som innehåller så lite miljö- och hälsoskadliga ämnen som möjligt. Du bor i hus som är energieffektiva, vilket innebär att vi undviker koldioxid i atmosfären. I vårt första Svanenmärkta hus i Västertorp utanför Stockholm minskar varje lägenhet utsläppen av koldioxid med ca 1,5 ton per år jämfört med en svensk normlägenhet. Det är lika mycket som en familjebil släpper ut på 1000 mil. Eftersom energianvändningen blir lägre blir även driftskostnaderna lägre. Att vi bygger Svanenmärkta hus betyder helt enkelt att vi bygger energieffektiva hus som är bättre för miljön och som samtidigt inte är dyrare att bo i.

## Hälsa

- Det är viktigt för oss att du som kund inte ska behöva oroa dig för att du eller din familj ska bo i miljö- eller hälsoskadliga ämnen.
- Material- och kvalitetskontroll för att undvika inbyggda fuktskador.
- Bra ventilation med effektiv värmeåtervinning.
- Extra god ljudmiljö.

## Fakta om Svanenmärkta hus

De viktigaste egenskaperna för ett Svanenmärkt hus är att de:

- är energisnåla och har låg klimatpåverkan.
- är byggda med material som innehåller så lite miljö- och hälsoskadliga ämnen som möjligt, och är godkända av Svanen.
- har en bra inommiljö.
- håller rätt kvalitet.
- har en genomtänkt drifts- och underhållsplan som gör det enkelt att se till att huset förblir energisnålt och behåller sin goda inommiljö under lång tid.



# Vem är Veidekke?



**Spelar det egentligen** någon roll vem som bygger ditt nya hem? Att köpa bostad är ju inte riktigt detsamma som att köpa en bil av en viss modell eller en tröja av ett visst märke. Visst spelar det roll! Det är vi som ska se till att ditt drömhjem blir precis så som du tänkt dig.

En grundläggande princip i Veidekkes verksamhet är tanken om samhällsansvar. Med det vill vi markera att vi betraktar oss som en del av samhället och att vi är beredda att axla vår beskärda del av ansvaret, för våra kunder, anställda, den omgivande miljön och samhället i stort.

Samhällsansvaret är också en naturlig del av Veidekkes företagskultur där begrepp som värderingar, långsiktighet, värdeskapande samspel och involvering spelar en avgörande roll. Allt vi gör bygger i grunden på våra egna drivkrafter men vi tror samtidigt att de bästa lösningarna uppnås i nära och lyhört samspel med andra. Därför återkommer vi gärna till ordet Tillsammans, hur allmogligt det än kan låta.

**Idag är vi Skandinaviens fjärde** största bygg- anläggnings- och bostadsutvecklingsföretag med ca 6 500 anställda. Vi har funnits i Sverige sedan år 1998 och byggt över 2 500 bostäder i våra tre storstadsregioner Stockholm/Mälardalen, Västsverige och Skåne. Vi skapar fristående hus, radhus, kedjehus och flerbostadshus. Vi utvecklar allt från exklusiva vindsvåningar och unika livsstilsboenden till yteffektiva radhus och smålägenheter. Vi skapar nya bostäder i befintliga bostadsområden och vi är med och utvecklar helt nya stadsdelar.

[www.lindarnaspark.se](http://www.lindarnaspark.se)



**Terese Tångring**

SkandiaMäklarna Nyproduktion

**Telefon:** 08-441 57 25

**E-post:** [terese.tangring@skandiamaklarna.se](mailto:terese.tangring@skandiamaklarna.se)



Veidekke Bostad AB, Box 1503  
172 29 Sundbyberg, 08-635 94 64  
[www.veidekkebostad.se](http://www.veidekkebostad.se), [kundcenter@veidekke.se](mailto:kundcenter@veidekke.se)

*Med reservation för ändringar.*