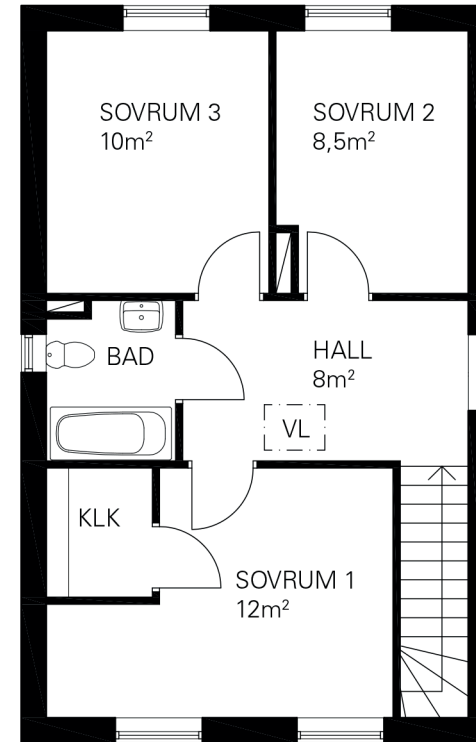
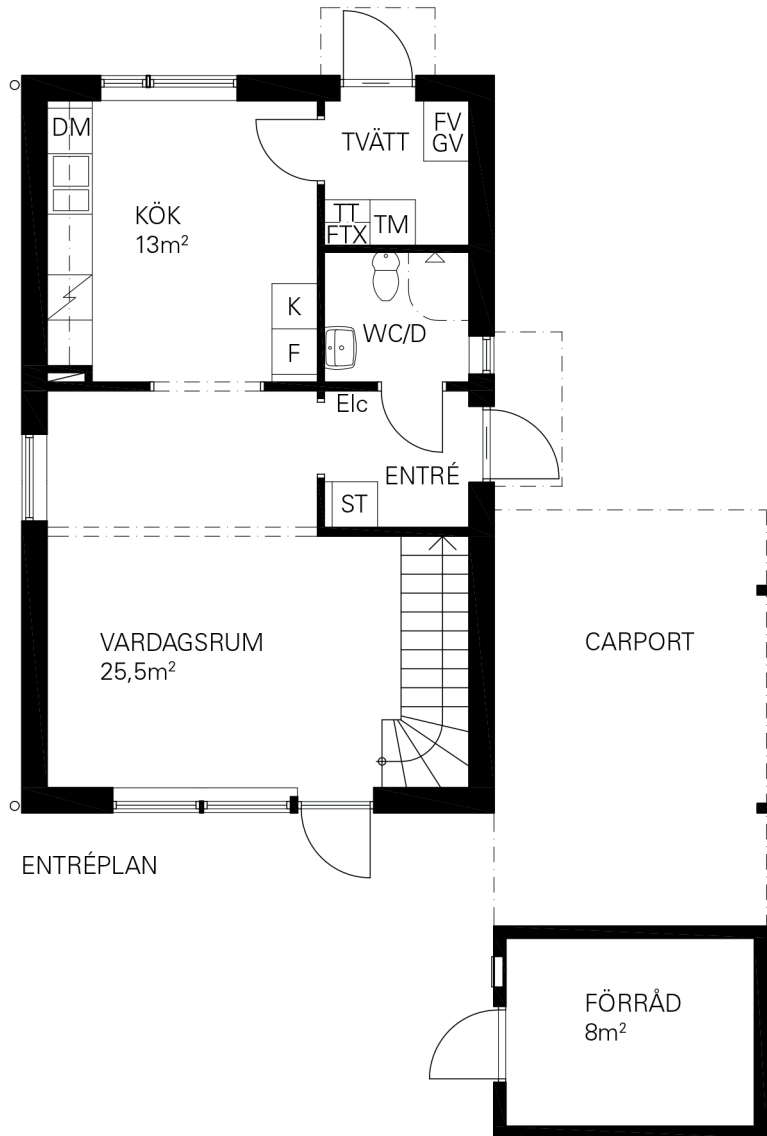


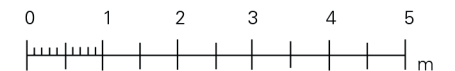
Villa Hugo

101 kvm

Mycket välplanerat hus med sällskapsytor på entréplan och tre sovrum på övre plan. Från vardagsrummet har du utgång till uteplatsen på baksidan. Praktisk groventré med tvättmaskin och torktumlare. WC med dusch på entréplan och badkar en trappa upp. Ljus, möblerbar hall på övre plan. Rymlig klädskåp i det stora sovrummet. Extra fönster i vardagsrummet ger härligt ljus och fria utblickar.



K	Kyl	Elc	El/teleskåp
F	Frys	FTX	Från- och till-luftsväxlare
Häll/ugn	Häll/ugn	FV	Fjärrvärmesväxlare
DM	Diskmaskin	GV	Golvvärmesväxlare
ST	Städsåp	VL	Vindlucka
TM	Tvättmaskin		
TT	Torktumlare		
—	Hylla med klädstång (i klädkammare)		
- - -	Skärmtak/Carporttak		



Skala 1:100

Rumshöjd ca 2,50m
Rumshöjd i WC/D ca 2,25m
Bröstningshöjd fönster ca 0,7m

Reviderad
Upprättad 2015-01-23
Originalformat A4