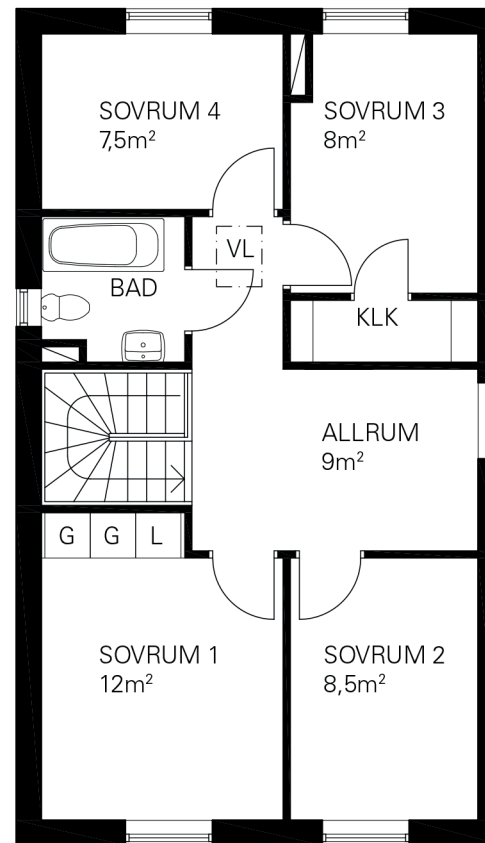
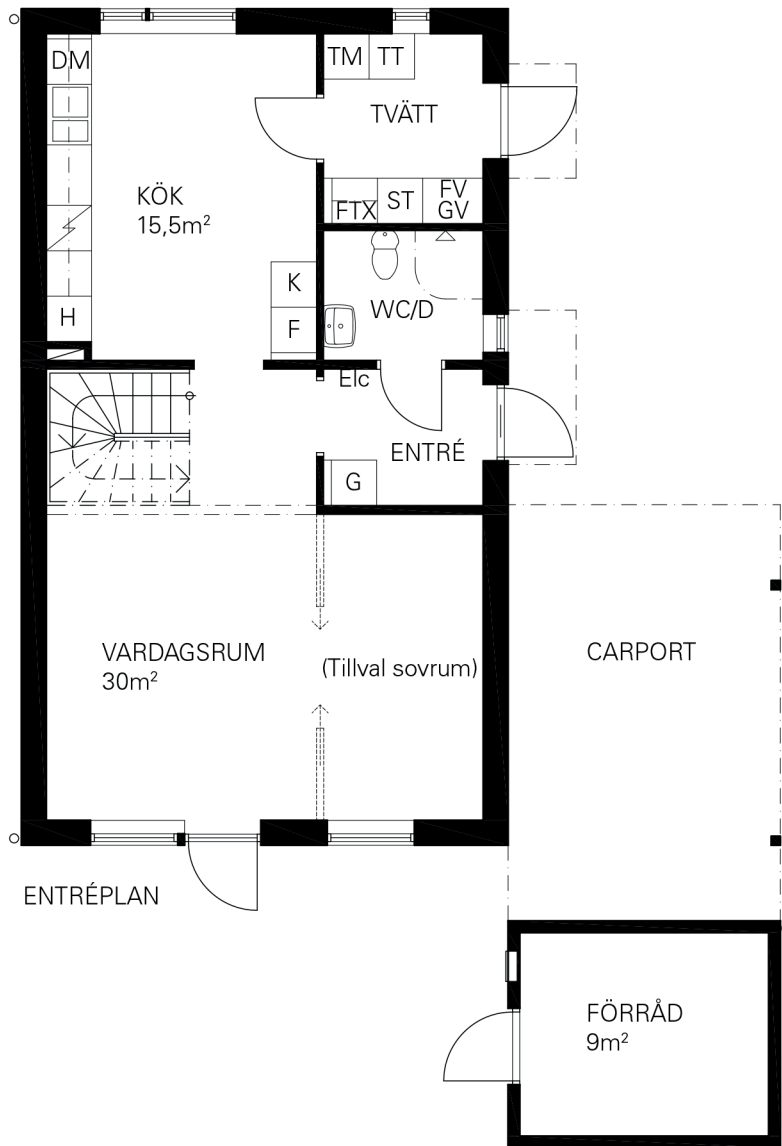


Villa Alice

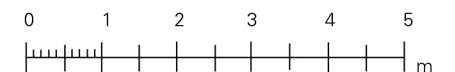
120 kvm

Rymligt hus med flexibel planlösning. Fyra sovrum på övre plan och sällskapsytor på entréplan med möjlighet att dela av för ett femte sovrum. Välj att ta bort sovrum 2 för ett större allrum på övre plan. WC med dusch på entréplan och badkar en trappa upp. Praktisk groventré med tvättstuga.



K	Kyl	TM	Tvättmaskin
F	Frys	TT	Torktumlare
Häll/ugn	Häll/ugn	Elc	El/teleskåp
H	Högskåp	FTX	Från- och till-luftsväxlare
DM	Diskmaskin	FV	Fjärrvärmeväxlare
G	Garderob	GV	Golvvärm
L	Linneskåp	VL	Vindslucka
ST	Städsåp		

- Hylla med klädstång (i klädkammare)
- Skärmtak/Carporttak



Skala 1:100

Rumshöjd ca 2,50m
 Rumshöjd i tvätt och WC/D ca 2,25m
 Bröstningshöjd fönster ca 0,7m

Reviderad
 Upprättad 2015-01-23
 Originalformat A4