

**EGNA VAL**

BRF HAGA PALETT TERRA

LGH: 3-1301, 3-1401, 3-1501,  
3-1601, 3-1701, 3-1901STORLEK: 4 ROK 87 m<sup>2</sup>

När du har gjort ditt val av stil är din bostad klar. Men av erfarenhet vet vi att det ofta finns både behov och vilja att påverka för att göra ett hem personligt och funktionellt för just det livet som ska levas här. Några av de val du kan göra beskriver vi här.

**BADRUM**

I stora badrummet kan du till en extra kostnad välja badkar istället för dubbla duschdörrar (helt duschhörn). Det är även möjligt att välja till en handdukstork till en extra kostnad. Se nedan i planritningen för placeringar.

**TVÄTT- OCH TORKMÖBEL**

Till höger ser du den tvätt- och torkuppställning som ingår i din bostad samt de val du har möjlighet att göra.

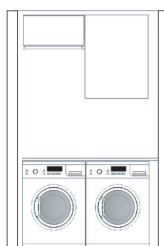
**Detta ingår i din tvättstuga:**

- Tvättmaskin och torktumlare
- Bänkskiva
- Överskåp
- Hylla med klädstång

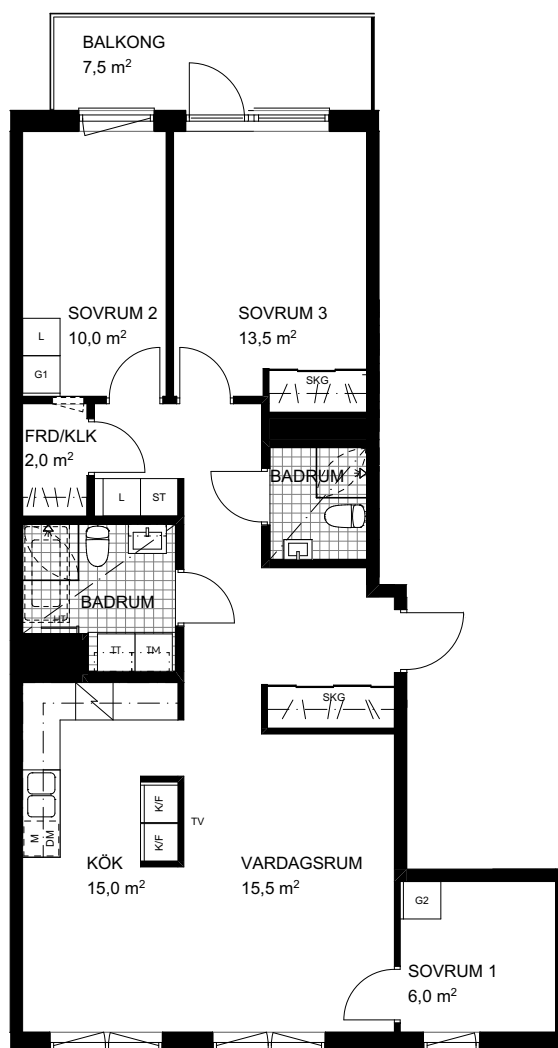
**Eget val tvättstuga:**

Överskåp istället för hylla med klädstång

Ingår



Eget val



Information om produkternas utseende och kulörer för ovan val samt fler Egna val finns här:



[nordr.link/egna-val-haga-palett](https://nordr.link/egna-val-haga-palett)

## VÄGGKULÖRER

BRF HAGA PALETT TERRA

LGH: 3-1301, 3-1401, 3-1501,  
3-1601, 3-1701, 3-1901STORLEK: 4 ROK 87 m<sup>2</sup>

## Det här ingår

Två väggkulörer per stil:

① och ②

Placering enligt planritning nedan.

## Korall Kristall Grafit

①	1000-N	0500-N	2502-Y
②	1005-B80G	1002-Y	5500-N

⑦ Möjlig fondvägg

⑧ Köksväggen är alltid målad i väggkulör 1

Med våra väggkulörer blir ditt hem både harmoniskt och spännande.

Väggkulörerna inom respektive stilval ger tillsammans en harmonisk profil åt ditt hem och dessa ingår i priset. De flesta väggarna målas med väggkulör 1. Väggkulör 2 används på ett fåtal väggar. Köksväggen, markerad med ⑧ är alltid målad i väggkulör 1 med högre glans, 20, som är avtorkningsbar och tåligare än den vanliga matta väggfärgen. Klädkammare är också alltid målade i väggkulör 1. Tak i Badrum och WC/Dusch samt tak och väggar i Extra WC är alltid i kulör 2, glans 20. Kulörbyten mellan rum sker alltid i en hörna, aldrig mitt på vägg.

Se placeringar av de två väggkulörerna i planritningen nedan.

I varje lägenhet har en vägg valts ut som möjlig fondvägg, markerad med ⑦ i planritningen nedan. Fondväggen har samma kulör som omgivande väggar om inget eget val görs.

Alternativ för kulörer och tapeter hittar du här:


[nordr.link/egna-val-kulor-tapet-haga-palett](https://nordr.link/egna-val-kulor-tapet-haga-palett)
