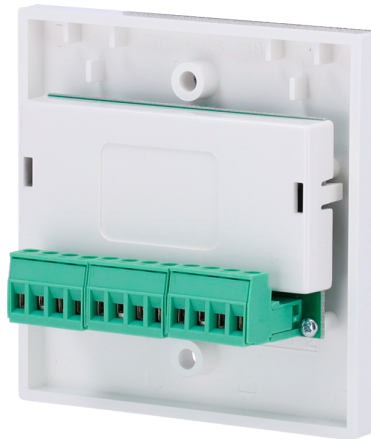


# ADV-20-VMMIC100

ADVANCED



## Caractéristiques

---

- Advanced
- Module de 1 entrée supervisées et de 1 sortie supervisées
- Alimenté par la boucle
- Séparateurs de courts-circuits sur chaque appareil selon les exigences de EN54-17
- Possibilité d'adresser automatiquement (via le panneau de contrôle) ou manuellement via un programmeur portable
- Vérification numérique bidirectionnelle

# Spécifications

Marque	Advanced
Voltage DC	Nominal 24V (15~40V)
Consommation moyenne	120mA
Consommation LED (Max.)	6mA@24VDC
Câblage supporté	câbles jusqu'à 2.5mm <sup>2</sup>
Résistance en fin de ligne (REOL)	27Kohm
Résistance à l'alarme (Rw)	10Kohm
Caractéristiques du relais	30VDC / 2A max.
Plage de température de fonctionnement	-30°C ~ +70°C
Humidité (sans condensation)	95% RH
Dimensions	52 x 75 x 28 mm (H x W x D)
Poids	180g
Protection IP	IP21C
Certification	EN 54-17