

DS-1280ZJ-DM8

Caja de conexiones

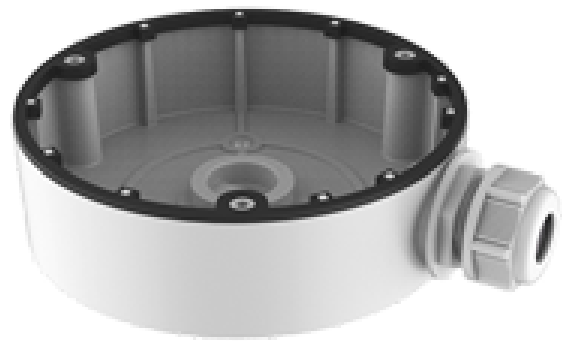
Para cámaras domo

Apto para uso exterior

Instalación en techo o pared

Pasador de cables

Color blanco



Caja de conexiones para cámaras domo

Entrada lateral e inferior

Aleación de aluminio

35 (Al) x 126.7 (Ø) mm

210 g

Especificaciones

Dimensiones 35 (Al) x 126.7 (Ø) mm

Carga máxima 1 Kg

Peso 210 g

Uso Apto para interior/externo

Composición Aleación de aluminio

Color Blanco