

PFA108

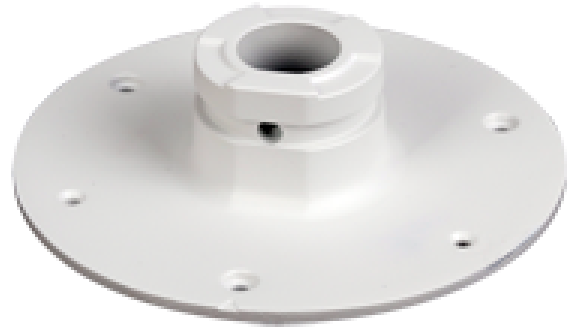
Soporte de techo

Apto para domos motorizadas

Fabricado en aluminio

40 (Al) x 140 (Ø) mm

Pasador de cables



Soporte de techo para domos motorizadas

Aleación de aluminio

40 (Al) x 140 (Ø) mm

240 g

Especificaciones

Material Aleación de aluminio

Temp. funcionamiento -40° C ~ +60° C

Dimensiones 40 (Al) x 140 (Ø) mm

Peso 240 g