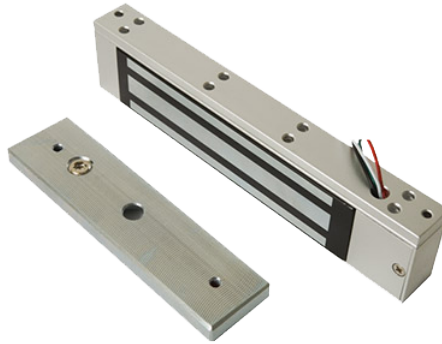


YM-180-S



Características

Ventosa electromagnética para puerta sencilla, montaje en superficie.

Cierre para automatismos consistente en un electroimán que retiene por tracción magnética una placa metálica colocada en la hoja de la puerta. Funciona en modo Fail Safe, queda desbloqueada en ausencia de corriente en el electroimán por lo que es apta para su uso en puertas que deben cumplir normas de salida de emergencia. Opera de forma silenciosa y al carecer de elementos mecánicos presenta una larga vida útil sin apenas mantenimiento. Permite su instalación en la superficie de puertas de madera, cristal, metal o antincendios.

Fuerza máxima de retención de 180 Kg. Permite el funcionamiento a DC 12 V ó bien DC 24 V, conmutable mediante un jumper interno. Se puede accionar mediante un control de accesos o a través de un simple pulsador.

Fabricado en acero zincado con carcasa de aluminio anodizado con doble aislamiento para mejorar la fuerza de retención. Recomendado para uso en interiores.

Especificaciones

| | |
|---------------------|-------------------------------------|
| Tipo de puerta | Sencila, 1 hoja abatible |
| Modo de apertura | Fail Safe |
| Fuerza de retención | 180 Kg |
| Alimentación | DC 12 V / 300 mA, DC 24 V / 150 mA |
| Area de retención | 33 (Al) x 130 (An) mm |
| Dimensiones | 20.5 (Fo) x 41.4 (Al) x 183 (An) mm |
| Peso | 975 g |
| Temperatura | -10° C ~ +55° C |