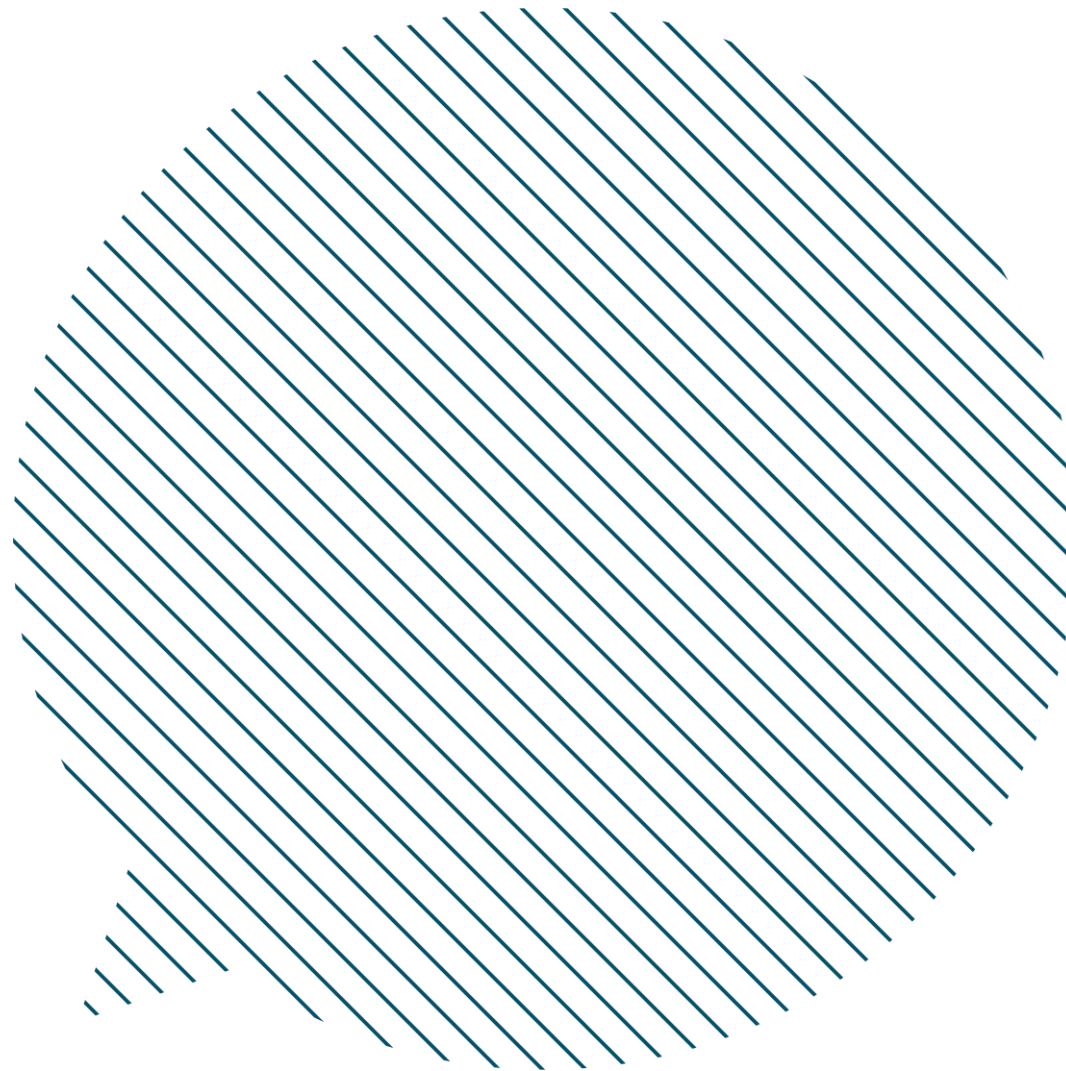


Program for folkehelse i et bærekraftsperspektiv

Nina Kolbjørnsen, Helsedirektoratet

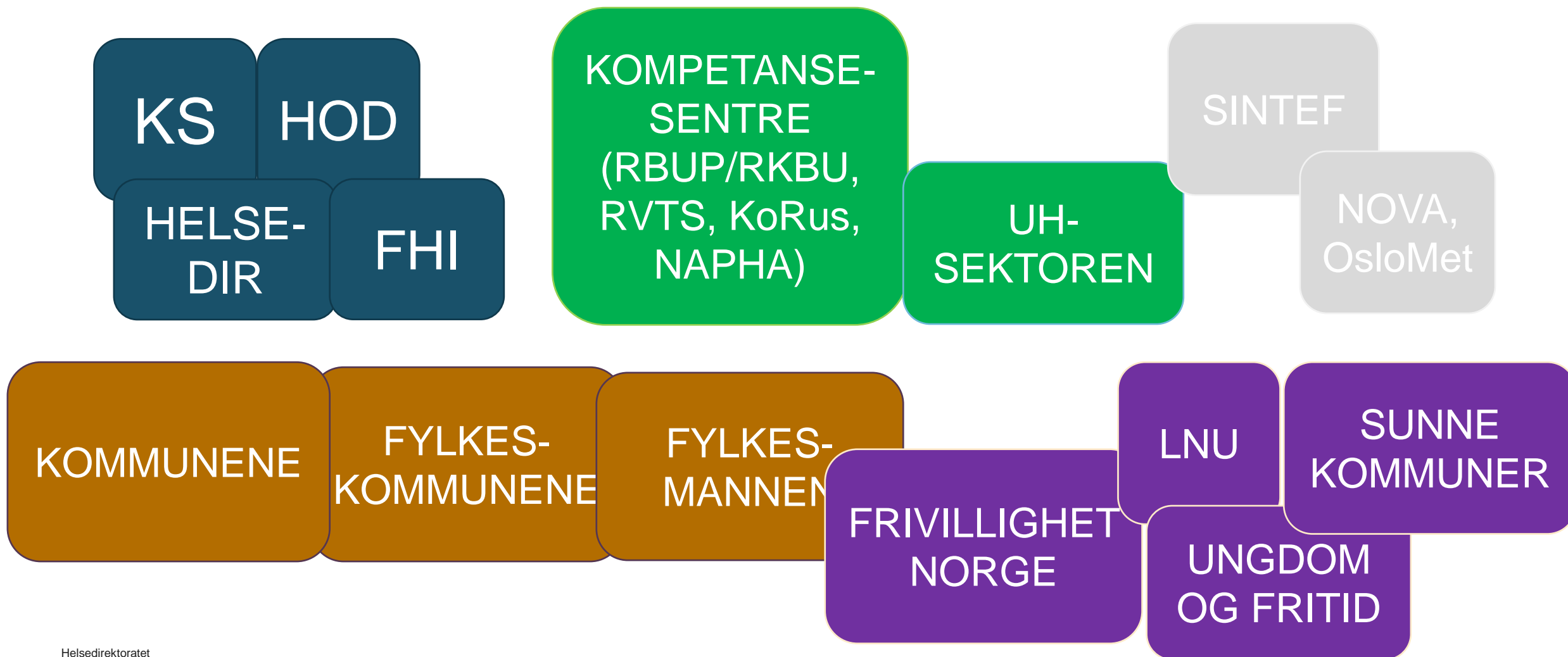


Program for folkehelsearbeid i kommunene

- Er en tiårig satsing på kommunalt folkehelsearbeid
- Barn og unge er prioritert målgruppe
- Har et særlig fokus på psykisk helse og livskvalitet og godt rusmiddelforebyggende arbeid
- Skal bidra til mer kunnskap om virkningsfulle, helsefremmende tiltak
- Skal bidra til å styrke støtten til kommunene fra nasjonale og regionale aktører



Aktører knyttet til programmet



3 GOD HELSE OG LIVSKVALITET



10 MINDRE ULIKHET



16 FRED, RETTFERDIGHET OG VELFUNDERENDE INSTITUSJONER



4 GOD UTDANNING



8 ANSTENDIG ARBEID OG ØKONOMISK VEKST



17 SAMARBEID FOR Å NÅ MÅLENE



5 LIKESTILLING MELLOM KJØNNENE



Helsedirektoratet

1 UTRYDDE FATTIGDOM



11 BÆREKRAFTIGE BYER OG LOKALSAMFUNN



Program for folkehelse

3

GOD HELSE OG LIVSKVALITET



- Verktøy for barn og unge til å **sette ord på og håndtere følelser**
- **Voksenrollen** og hvordan voksne i barns liv i større grad kan **støtte opp om** barns følelser og **håndtere sine egne følelser** i møte med barns følelser
- **Samarbeid** mellom tjenester for å kunne levere gode tjenester som bidrar til økt livskvalitet
- Opplevd **tilhørighet i og utvikling av lokalsamfunnet** som premiss for god livskvalitet

4 GOD UTDANNING



Barnehage

- Går på hvordan håndtere barns følelser og sine egne reaksjoner i møte med disse
- Kvalitet i barnehagen
- Hvordan barnehagen kan bidra til å trygge foreldre i foreldrerollen

- Tiltak rettet mot voksne

Skole

- Mange prosjekter er med på å gi innhold i det tverrfaglige temaet «folkehelse og livsmestring»

- Tiltak rettet mot ansatte og elever

1 UTRYDDE FATTIGDOM



Redusere konsekvensene av fattigdom ved å jobbe med:

- Bolig
- Arbeid
- Kunnskap om rettigheter
- Sikre tilgang til rettigheter
- Bedre samarbeid rundt og med familier

17 SAMARBEID FOR Å NÅ MÅLENE



- Samarbeid internt i kommunen
- Samarbeid mellom ulike aktører i barn og unges liv
- Samarbeid med frivillige organisasjoner og andre aktører
- Samarbeid på tvers av kommuner og fylker
- Samarbeid med forskningsinstitusjoner og kompetansesentra

16 FRED, RETTFERDIGHET OG VELFUNDERENDE INSTITUSJONER



- Var ny satsing i 2019 i programmet:
 - Utvikling av **kunnskapsbaserte lokale tiltak**, arbeidsmåter og verktøy for å **forebygge** vold og overgrep i kommunene
 - Å inkludere forebygging av vold og overgrep i det **systematiske folkehelsearbeidet**
 - **Økt samarbeid** mellom aktører innen blant annet skole og barnehage, fritidssektoren, helsetjenesten, politiet og frivillige sektor
- Mange av prosjektene jobber med **beskyttelsesfaktorene mot vold og overgrep** som for eksempel foreldrestøtte,
- «Trygg» er et ord som går igjen i mange prosjekter

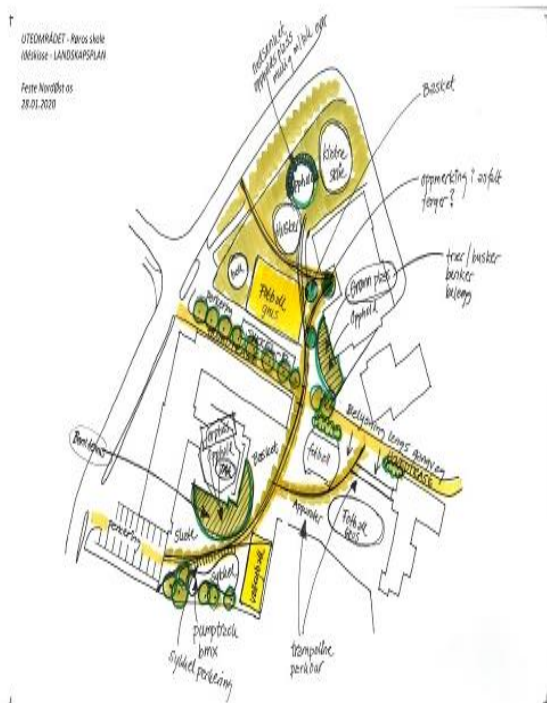
11 BÆREKRAFTIGE BYER OG LOKALSAMFUNN



- **Reell medvirkning** av barn og unge-**premiss** for bærekraftige byer og samfunn
- Reell medvirkning er **viktig for livskvalitet** og tilhørighet
- Medvirkning av målgruppen var et viktig **premiss for programmet.**
- En rekke av prosjektene jobber med medvirkning:
 - Medvirkning som ledd i **stedsutvikling, tilhørighet og eierskap som igjen kan bidra til levekår** blant barn og unge
 - Utvikle ulike **metoder** for medvirkning på ulike nivå

Medvirkning i stedsutvikling og tilbud

Uteområdet ved Røros skole rustes opp



Ung i Overhalla
24 juli 2020 · 📍

Prosjekt: UNGDOMSBASE

★ I løpet av høsten åpner ungdomsbasen opp i nye lokaler, og nå kan dere ungdommer si noe om hva dere vil at ungdomsbasen skal inneholde.

★ Møt opp utenfor Gimle mandag 27.juli klokka 19:00 - hvis du har lyst til å se hvor ungdomsbasen skal være, hvis du har lyst til å være med å bestemme hvilket utstyr/møbler som skal handles inn eller hvis du rett og slett bare er litt nysgjerrig.

★ Alle ungdommer fra 8.trinn og oppover er velkomne - vi snakkes!



Hva skal ungdomsbasen inneholde?

Mandag 27.juli klokka 19:00
arrangeres det prosjektmøte for
ALLE ungdommer i alderen 13-
19 år angående ungdomsbasen.

Oppmøtested:
Rundkjøringa



UNGDOMSKLUBB

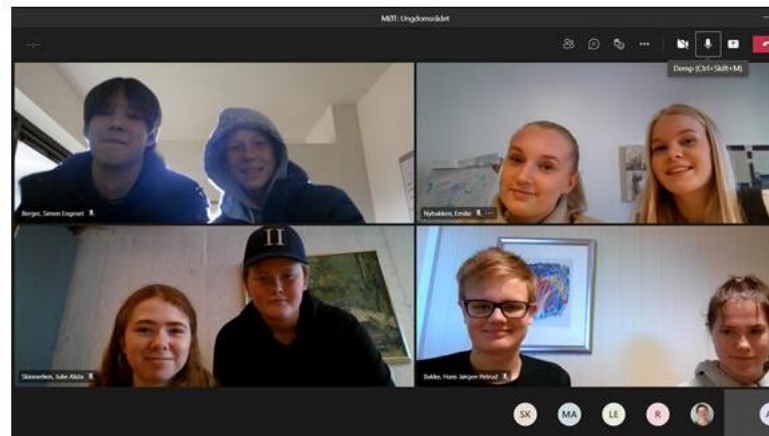


Nå skal e-sport inn i ungdomsklubben: - Vi må vel gå for seier i turneringa

Medvirkning i styringsorgan og planer

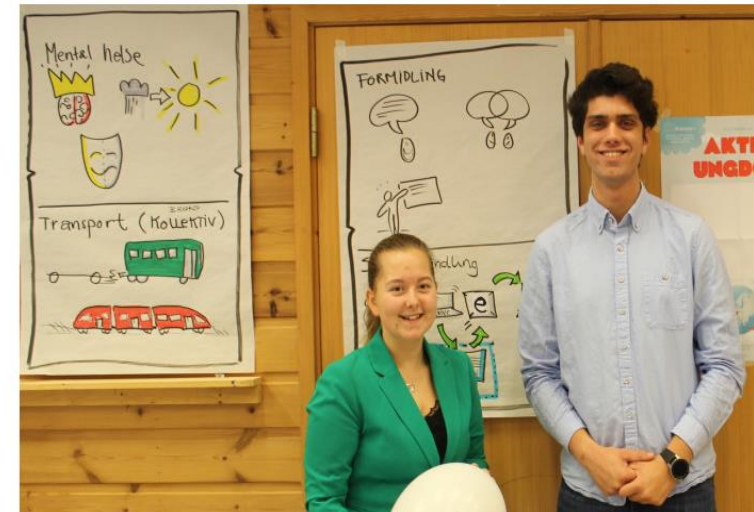


HJEM / NYHETER



Viktig utvikling av Ungdomsrådet

Ungdomsrådet og Ungdomsprosjektet i Ringsaker skaper stort e ungdomsmedvirkning legges merke til utenfor kommunens grens for opplæring og etablert en ny møtestruktur.



UNG i Numedal

Gjennom felles satsning på ungdomsrådsarbeid i Numedal, ønskes styrket det lokalpolitiske folkehelsearbeidet gjennom en tydeligere ungdomsmedvirkning og -deltagelse, med mål om en felles møtearena for ungdom, styrt av ungdom.

En regionalt arena for ungdomsrådene gir unge en rolle i samfunnsutviklingen. Kommuner i Numedal skal gi unge en stemme og reell medvirkning gjennom å



Foto fra Tjeldsund kommune

Erfaringer med medvirkningsprosjekter i Program for folkehelse

- Viktig å sette av **god tid!**
- Å **være tro** mot reell medvirkning er både krevende og givende- ting bli ikke alltid slik man tror
- Får man til gode strukturer kan det skape **varig** endring av måten man jobber på
- Prosjekter og tilbud blir og oppleves **bedre** om man klarer å involvere målgruppen
- Viktig for alle **ikke bare folkehelsekoordinator!**

Veien videre for programmet

- Jobber nå med en midtveisevaluering som vil hjelpe oss i arbeidet med videreføring av programmet for de neste 5 årene
- For mer info se [Program for folkehelsearbeid i kommunene - handling.forebygging.no](http://handling.forebygging.no)

