

1

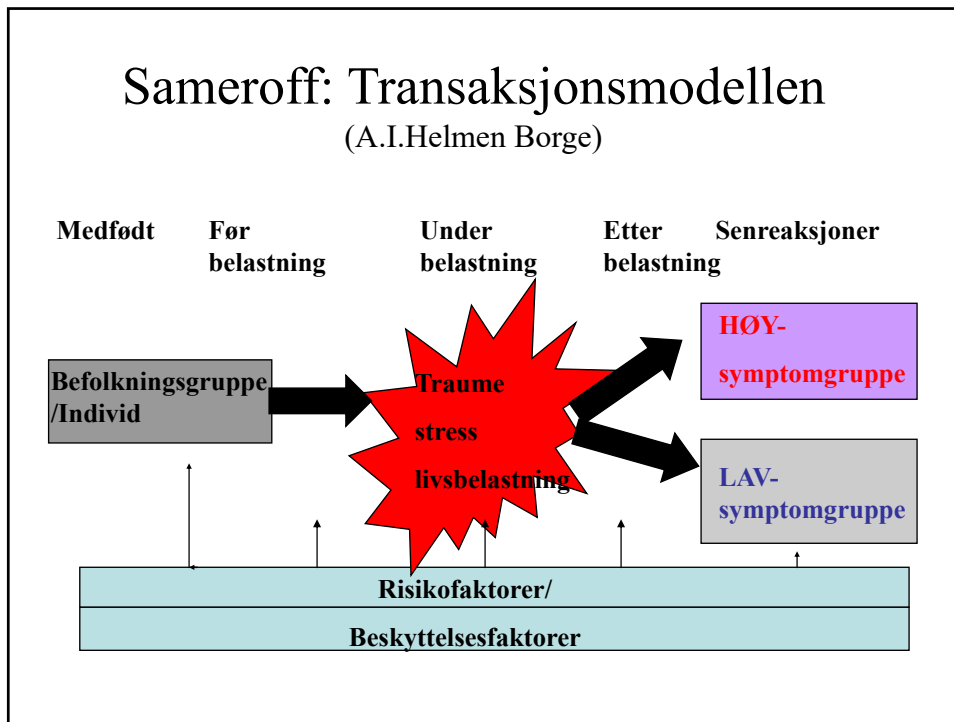
## Helsefilosofi - systemforståelse

- Mangefaktor-modeller nødvendig for å sammenfatte Helse-kunnskapen
  - Programmert - Disponert – Sårbarhet –
  - Beskyttelse – Motstandskraft - Ressurs –
  - Utløsning – Forverring - Oppretthold
  - Selvreparasjon – Kompensering - Mestring
- Behandling ikke bare helbredelse :
  - Styrke, beskytte, mestre
  - Kompensere for, hindre tilbakefall
- Muligheter her for forebygging/behandling/habilitering
- SKYTTERGRAVER I FAGMILJØENE
  - Samfunnet/miljøet har skylda / (mangler individets ansvar?)
  - Foreldrene har skylda / (Hva er forutsetninger/utfordringer?)
  - Sykdom/diagnose-fokus / (ser ikke barnets kontekst?)
  - Genetikk-fokus / (IKKE skjebne!)
  - Egenansvar / (OBS! moralisering)

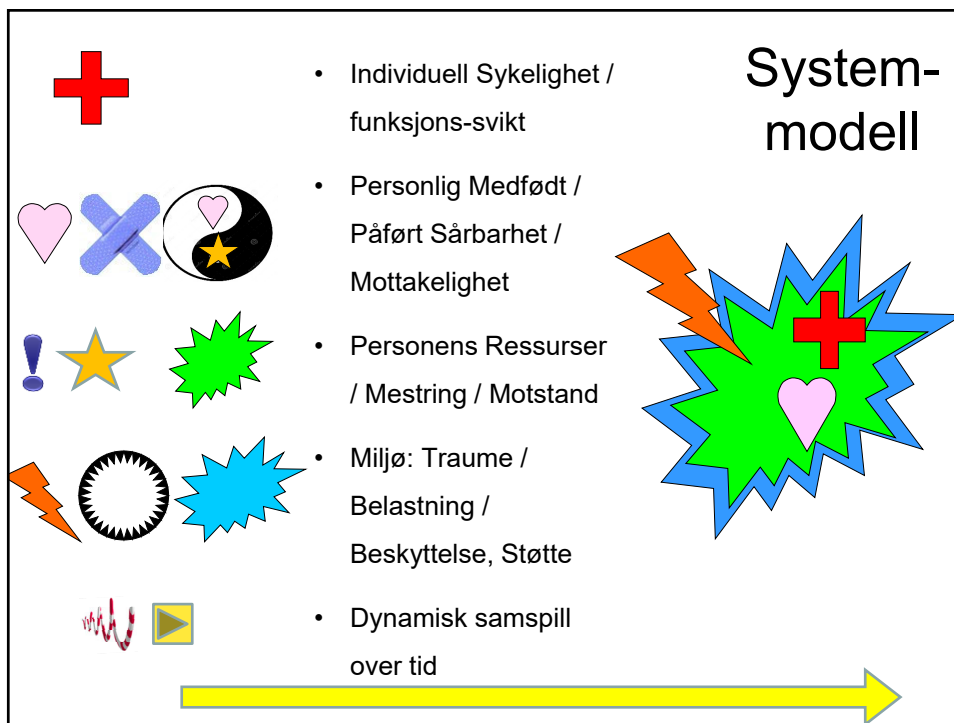
2

# Sameroff: Transaksjonsmodellen

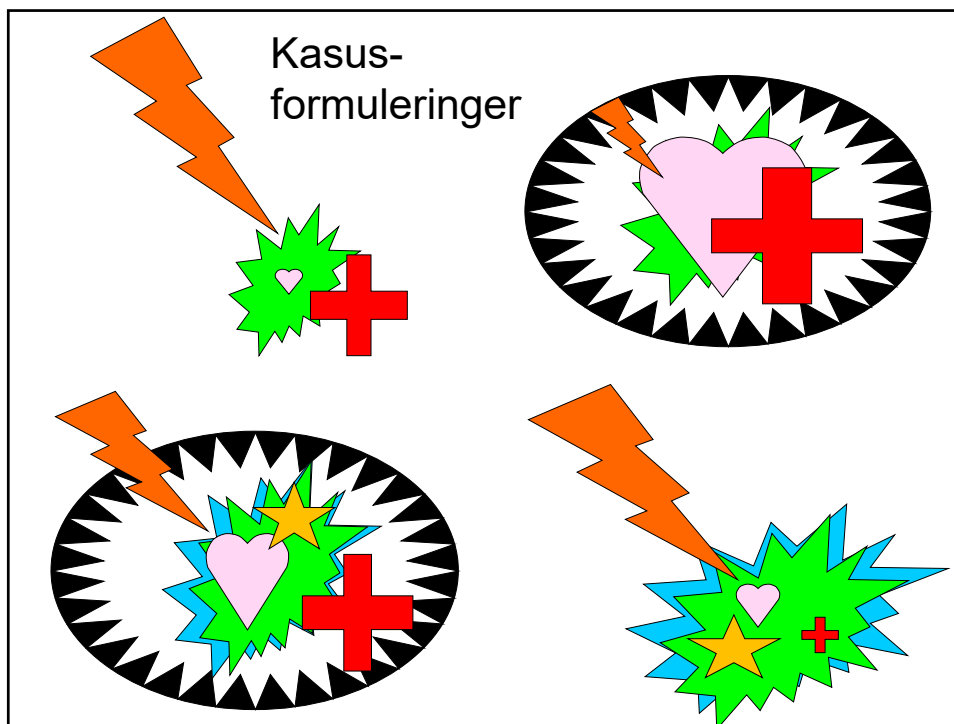
(A.I.Helmen Borge)



3



4



5

## Hva kan vi gjøre noe med? Muligheter?

- 
  - Sykelighet / funksjons-svikt
    - LITT: Dempe symptomer – trøste, støtte, medisinere, ignorere
- 
  - Akutt/Kronisk Belastning
    - FORTID: Ingenting    NÅ: mobbing, omsorgssvikt, uforstand
- 
  - Sårbarhet – disposisjon / Mottakelighet
    - LITE. Erkjenne og lære å leve med.
- 
  - Personens mestring / motstandskraft
    - MYE og langsomt, mestrings-strategier
- 
  - Omgivelsenes beskyttelse / støtte
    - MYE, hvis påvirkbar og villig
- 
  - Dynamisk samspill over tid
    - Utholdenhet gir VARIGHET og har RINGvirkninger

6