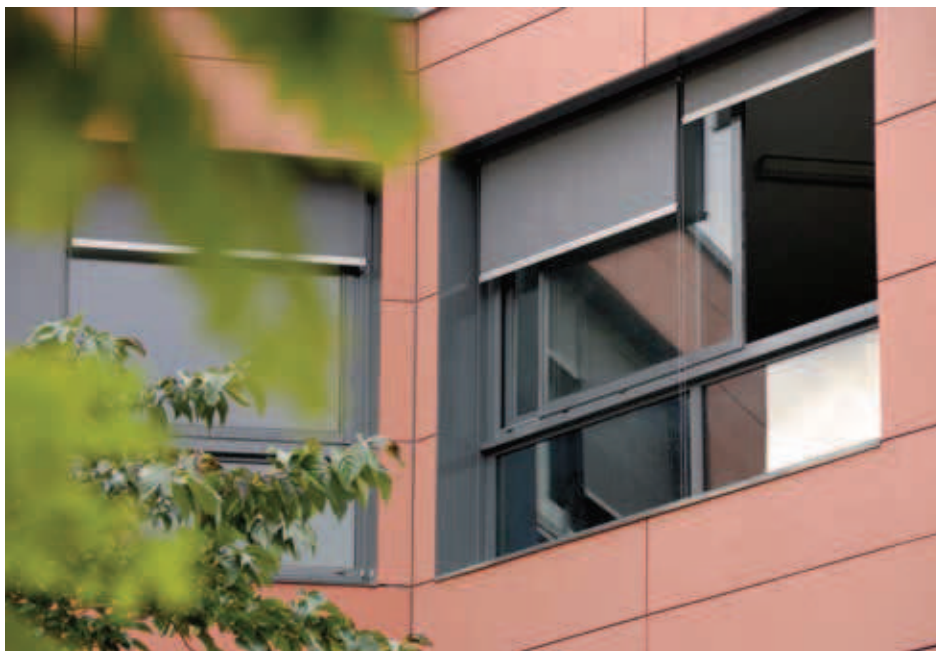




Store extérieur

RolloExtérieur

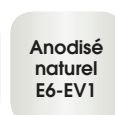


- Chaleur et lumière maîtrisées de l'extérieur
- Robuste et efficace
- 4 systèmes de guidage au choix
- Large choix de toiles techniques



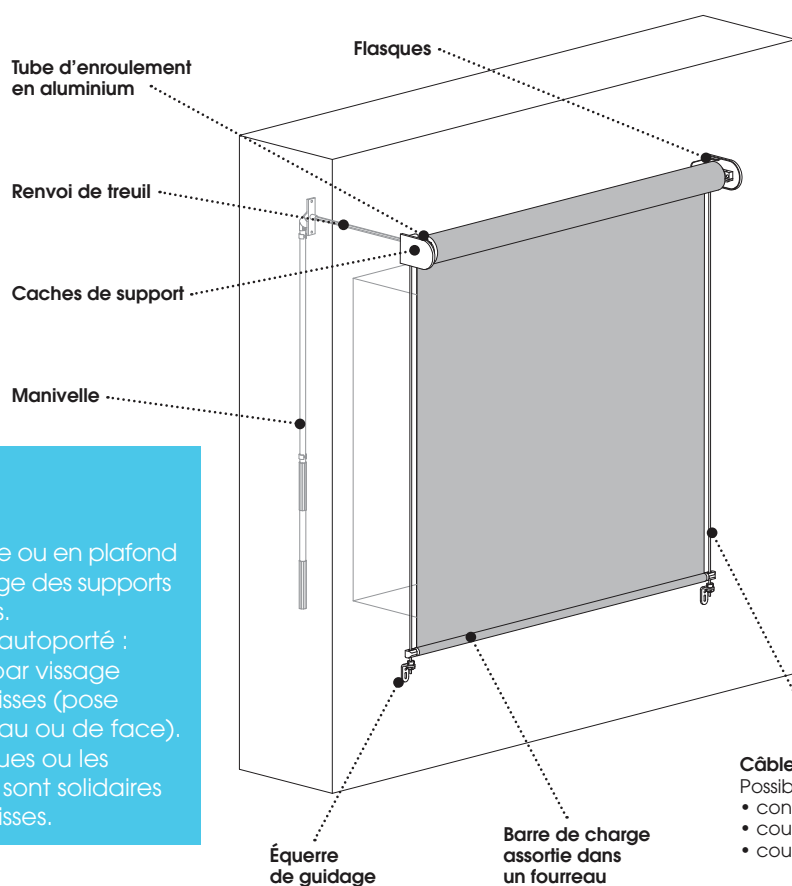
Notre RolloExtérieur a été testé par le CSTB pour sa résistance au vent et a fait l'objet de plusieurs rapports d'essais, dont n° BV08-269 du 27/03/2008 (sans boîtier, guidage câble acier) et BV13-1280 du 17/12/2013 (avec boîtier, guidage conducteur acier). Résultat des essais : Classe 3 selon norme EN13561 (équivalent à Force 6 sur l'échelle de Beaufort).

Coloris disponibles



Accessoires plastiques :

Caches de supports et flasques assortis, coloris blanc, noir ou gris.



Manœuvre

Standard : Manœuvre à treuil avec renvoi.

Option* : Motorisation 220V Radio. Tringle d'attaque pour renvoi longueur de 50 mm. Sortie horizontale 90°. Limiteur de fin de course basse intégré au mécanisme. Groupage optimisé de plusieurs stores : nous consulter.

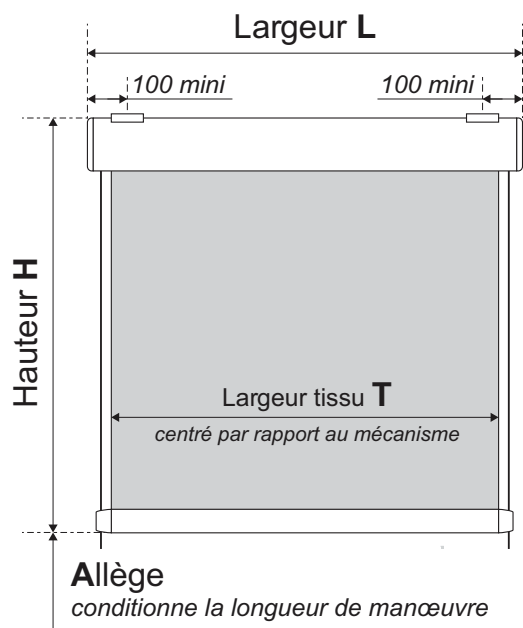
Pose

- De face ou en plafond par vissage des supports ou étriers.
- Boîtier autoporté : fixation par vissage des coulisses (pose en tableau ou de face). Les flasques ou les supports sont solidaires des coulisses.

Câble de guidage.
Possibilités en option* :
• conducteur acier
• coulisse en "C"
• coulisse en "L"

*Options soumises à plus-value.

Pour plus de détails techniques, veuillez vous référer aux pages suivantes. À noter, suivant l'évolution de nos produits, le descriptif peut être modifié.



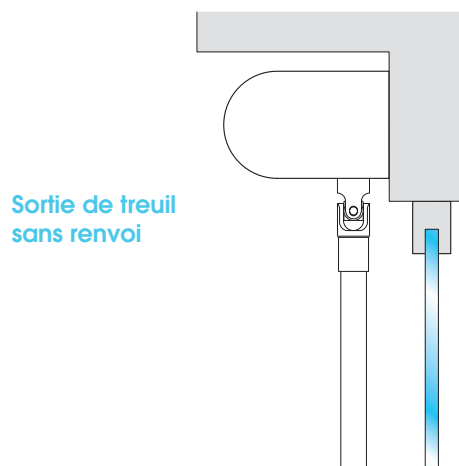
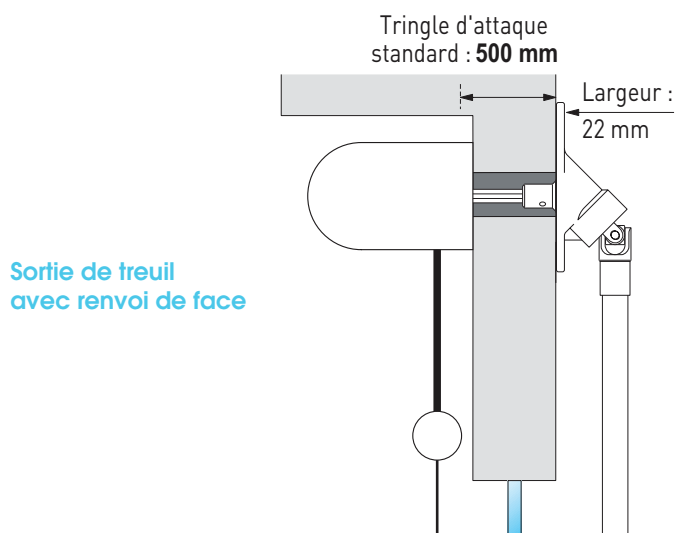
Largeur de commande : Largeur hors-tout

Hauteur de commande : Hauteur hors-tout

Hauteur d'allège : Hauteur du bas du store au sol
(pour avoir la manœuvre à bonne portée)

Largeur tissu T

Treuil	L - 68 mm
Motorisation 220V	L - 86 mm



Limites dimensionnelles

L mini	600 mm
L maxi	
H maxi	Selon tissu : voir tableau dépliant au début du tarif
S maxi	

Tolérances de fabrication (hors tissu)

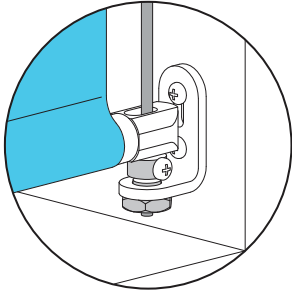
L : ± 2 mm, H ≤ 2000 : ± 5 mm ou H > 2000 : ± 8 mm.

Surface maxi : 5 m².

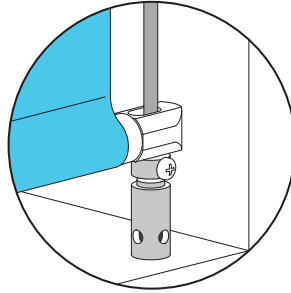


Types de guidages

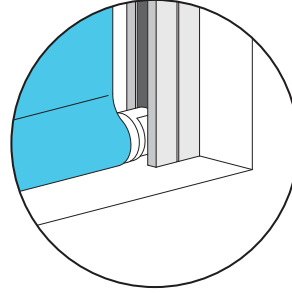
Câbles acier sur équerres ou pontets (standard)



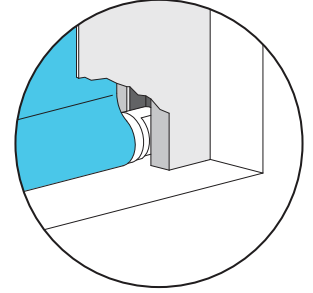
Conducteurs acier *



Coulisses en C*



Coulisses en L*

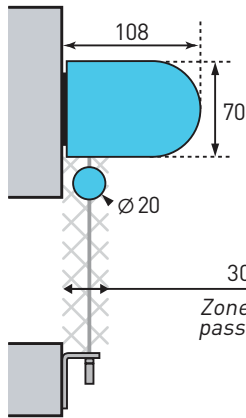


*Options soumises à plus-value.

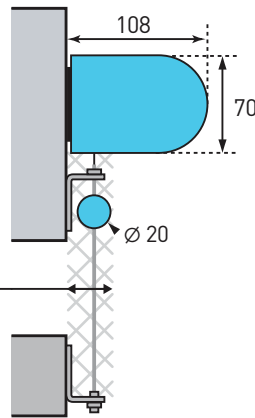
Encombrements de pose

Sans boîtier

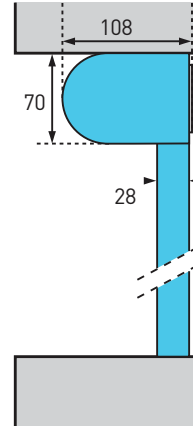
Guidage par câbles (pose de face) (standard)



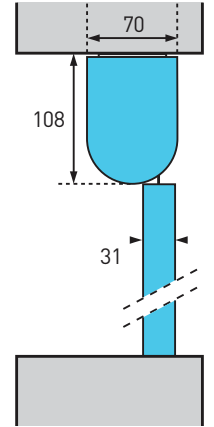
Guidage par conducteurs* (pose de face)



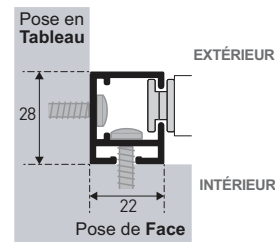
Guidage par coulisses* en C autoportée



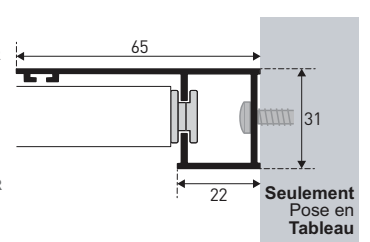
Guidage par coulisses* en L



Coulisses en C

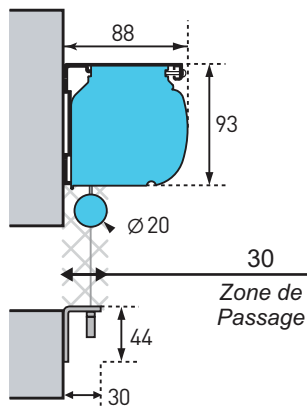


Coulisses en L

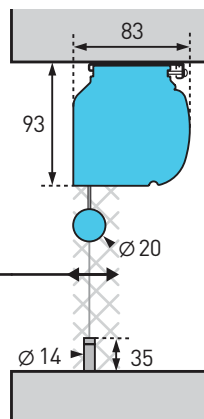


Boîtier 83*

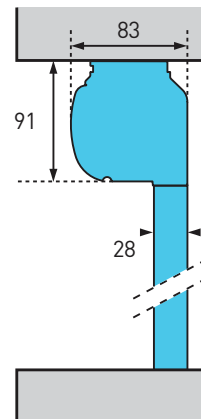
Guidage par câbles (pose de face)



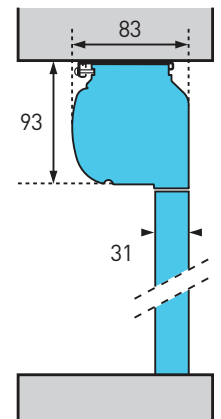
Guidage par câbles (pose en plafond)



Guidage par coulisses* en C autoportée



Guidage par coulisses* en L



*Options soumises à plus-value.