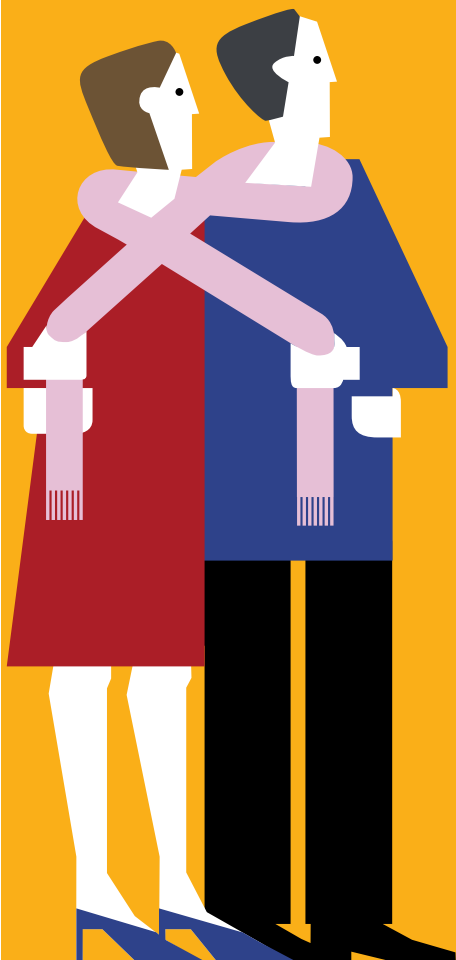


Kun sinulla on kysymyksiä tai haluat keskustella syövästä tai sen hoidosta, ota yhteyttä Syöpäjärjestöjen neuvontapalveluihin.



**Neuvontapalvelut on tarkoitettu kaikille, joita syöpään liittyvät asiat askarruttavat.**

**Sinulla voi olla kysymyksiä syövästä, hoidoista tai haluat tietää, mistä voit saada tukea.**

**Haluamme tukea syöpäpotilasta ja tämän läheisiä sairauden eri vaiheissa.**

**Kenenkään ei tarvitse jäädä yksin, kun on vaikeaa.**



## VALTAKUNNALLINEN NEUVONTAPALVELU

- Neuvontaa antavat syöpään erikoistuneet terveydenhuollon ammattihenkilöt.
- Neuvonta on luottamuksellista: henkilökuntaa sitoo vaitiolovelvollisuus.
- Halutessasi voit soittaa nimettömänä.
- Neuvonta ei korvaa lääkärin tai muun terveydenhuollon ammattihenkilön antamaa tutkimusta tai hoitoa.
- Neuvontapalvelun henkilökunnalla ei ole käytössään terveystietojasi.
- Neuvontaa sitovat Syöpäjärjestöjen ammatilliset ja eettiset periaatteet.
- Neuvonnassa ei tehdä diagnoosia, vaan hoitajat vastaavat yleisluonteisempiin syöpään liittyviin kysymyksiin.
- Toimeentulo- ja etuuskysymyksissä sinut ohjataan tarvittaessa etuusneuvontapuhelimeen.

### PUHELINNEUVONTA 0800 19414

Voit soittaa maksutta valtakunnalliseen neuvontapalveluun numeroon 0800 19414. Hoitaja vastaa puheluihin maanantaina ja torstaina klo 10-18 ja tiistaina, keskiviikkona ja perjantaina klo 10-15.

### SÄHKÖPOSTINEUVONTA [neuvonta@cancer.fi](mailto:neuvonta@cancer.fi)

Voit lähettää sähköpostia osoitteeseen [neuvonta@cancer.fi](mailto:neuvonta@cancer.fi). Voit lähettää hoitajalle kysymyksiä tai soittopyynnön. Kannattaa myös muistaa, ettei tietoturva internetissä ole täydellinen.

### NEUVONTAHOITAJA.FI

Neuvontahoitaja.fi-palvelussa asiakas voi keskustella hoitajan kanssa netissä suljetussa ja turvallisessa ympäristössä. Palvelusta on mahdollisuus varata oma keskustelu-aika hoitajalle tai paikka ryhmäkeskusteluun. Hoitajan luotsaaman ryhmächatin tarkoitus on antaa vertaistukea. Keskusteluun voi tulla nimettömänä. Chatkeskusteluja ei näe kukaan ulkopuolinen.

# VALTAKUNNALLINEN SYÖPÄNEUVONTA

## SOITA

0800 19414 (maksuton numero)  
maanantai ja torstai 10-18  
tiistai, keskiviikko ja perjantai 10-15

## KIRJOITA

neuvonta@cancer.fi

## KESKUSTELE

neuvontahoitaja.fi



Syöpäjärjestöt

NEUVONTAA TUKEE LAHJOITUSVAROIN Syöpäsäätiö.

# MAAKUNNALLISTEN SYÖPÄYHDISTYSTEN NEUVONTAHOITAJAT TARJOAVAT HENKILÖ- KOHTAISTA NEUVONTAA ERI PUOLILLA SUOMEA



**Etelä-Suomen Syöpäyhdistys**  
Helsinki  
puh. 09 696 2110  
www.etela-suomensyopayhdistys.fi

**Keski-Suomen Syöpäyhdistys**  
Jyväskylä  
puh. 014 333 0220  
www.kessy.fi

**Kymenlaakson Syöpäyhdistys**  
Kotka  
puh. 05 229 6240  
www.kymisy.fi

**Lounais-Suomen Syöpäyhdistys**  
Turku  
puh. 02 2657 666  
www.lssy.fi

**Pirkanmaan Syöpäyhdistys**  
Tampere  
puh. 03 249 9111  
www.pirkanmaansyopayhdistys.fi

**Pohjanmaan Syöpäyhdistys**  
Vaasa  
puh. 010 843 6000  
www.pohjanmaancancer.fi

**Pohjois-Karjalan Syöpäyhdistys**  
Joensuu  
puh. 013 227 600  
www.pohjois-karjalansyopayhdistys.fi

**Pohjois-Savon Syöpäyhdistys**  
Kuopio  
puh. 017 5801 801  
www.pohjois-savonsyopayhdistys.fi

**Pohjois-Suomen Syöpäyhdistys**  
Oulu  
puh. 0400 610 292  
www.pssy.org

**Saimaan Syöpäyhdistys**  
Lappeenranta  
puh. 05 451 3770  
www.saimaansyopayhdistys.fi

**Satakunnan Syöpäyhdistys**  
Pori  
puh. 02 6305 750  
www.satakunnansyopayhdistys.fi

**Ålands Cancerförening**  
Mariehamn  
tfn 018 22 419  
www.cancer.ax

## LISÄTIETOJA PALVELUISTA

### TUKEA JA TIETOA ANTAVAT MYÖS VALTAKUNNALLISET POTILASJÄRJESTÖT

**Colores - Suomen Suolistosyöpäyhdistys**  
puh. 010 4222 540  
www.colores.fi

**Suomen eturauhassyöpäyhdistys**  
puh. 041 501 4176  
www.propo.fi

**Suomen Kurkku- ja Suusyöpäyhdistys**  
puh. 09 7318 0630  
www.le-invalidit.fi

**Suomen Syöpäpotilaat**  
puh. 044 053 3211  
www.syopapotilaat.fi

**Sylva - Suomen syöpäsairaiden  
lasten ja nuorten hyväksi**  
puh. 09 135 6866  
www.sylva.fi

