

Käyttöohje Aidon 6000-sarja

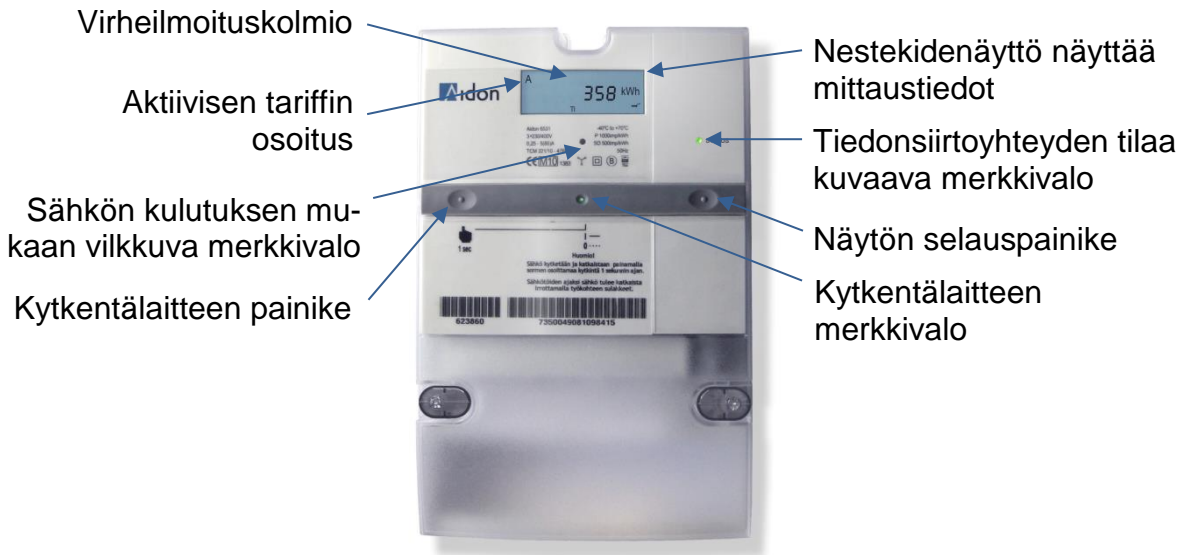
Mittalaitteen merkkivalot ja painikkeet

Sähkölaitteita luetaan ja toimintoja ohjataan etäyhteyden avulla. Sähköt voidaan kytkeä ja katkaista paikallisesti sekä etäyhteydellä mittalaitteen etäkytkentälaitteen avulla.

Jos haluat katkaista käyttöpaikkasi sähkötoimituksen, niin se kannattaa tehdä etäkytkentälaitteen painikkeesta. Tällöin mittari säilyy sähköissä ja tärkeä etäyhteys pysyy päällä.

Sähkötöiden ajaksi sähköt tulee katkaista asunnon pääkytkimestä ja avaamalla työkohteen sulakkeet.

Kytkeäntälaitteen merkkivalo	Toimintatila	Toimenpiteet
Vihreä palaa ●	Sähkö on kytketty.	
Vihreä vilkkuu ●	Sähkö on katkaistu.	Paina kytkeäntälaitteen painiketta.
Punainen vilkkuu ●	Sähkö on katkaistu ja kytkentä on estetty.	Ota yhteyttä sähkömyyjäsi asiakaspalveluun. Mittalaite on tässä tilassa esimerkiksi jos käyttöpaikassa ei ole sähkösovimusta.
Merkkivalot eivät pala ja mittalaitteen näytössä ei näy mitään	Sähkölaitteilla ei ole sähköä.	Tarkista, että pääkytkin on päällä (asento I) ja että sulakkeet ovat ehjät.



Mittarissa on vika jos mittalaitteen vikailmoitusvalo palaa. Ilmoittakaa asiasta meille. Puhelin 09 - 8290 303 tai sähköpostilla osoitteeseen: mittauspalvelut@vantaanenergia.fi

Yleis-, aika- vai kausisiirto?

Löydät käytössäsi olevan siirtotuotteen sähkölaskustasi. Käytössä olevan siirtotuotteen tiedot näkyvät sähkömittarin näytöllä vuorotel-
len. Eri siirtotuotteiden näyttösekvenssit on kuvattu seuraavassa tau-
lukossa:

Yleissiirto	Aikasiirto	Kausisiirto
1. Kokonaisenergia A+	1. Kokonaisenergia A+ 2. Päiväenergia T1 3. Yöenergia T2 4. Aktiivinen tariffi	1. Kokonaisenergia A+ 2. Talvipäiväenergia T3 3. Muu aika energia T4 4. Aktiivinen tariffi
Näytön selauspainikkeella Päivämäärä Kellonaika Muuntosuhde	Näytön selauspainikkeella Päivämäärä Kellonaika Muuntosuhde	Näytön selauspainikkeella Päivämäärä Kellonaika Muuntosuhde

Sähkölämmityksen ohjaus ja päivä- ja yöenergia

Voit tutustua palveluihimme sekä tuotteisiimme verkkosivuilla
www.vantaanenergiasahkoverkot.fi