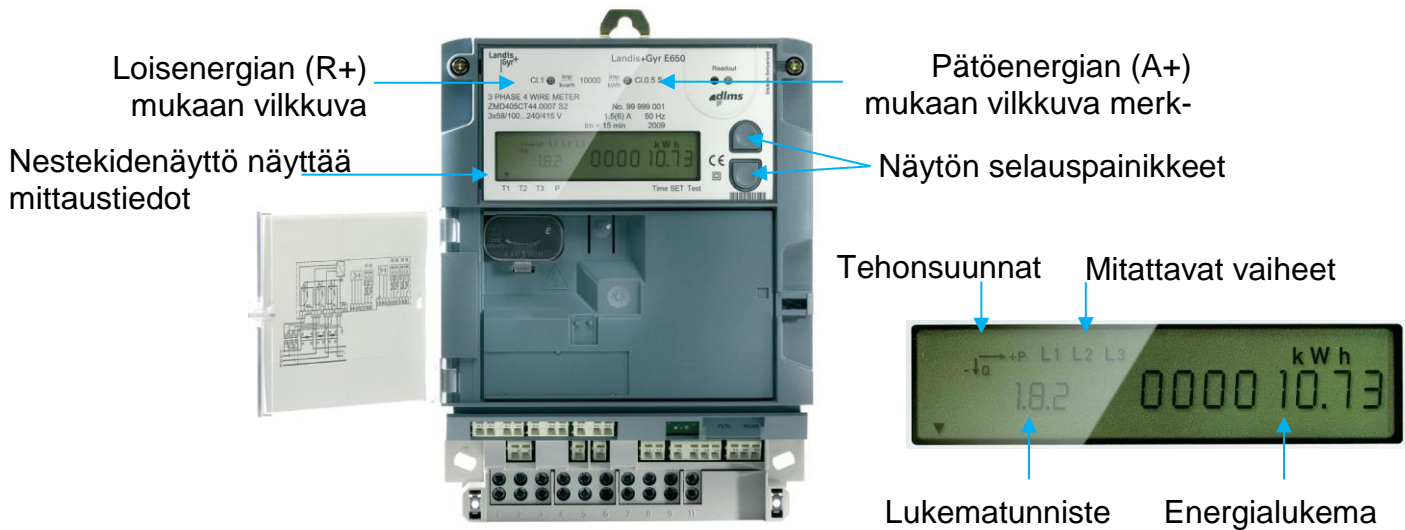


## Käyttöohje LandisGyr E650-sarja

### Mittalaitteen merkkivalot ja painikkeet

Sähkömittari luetaan ja toimintoja ohjataan etäyhteyden avulla.  
**Sähkötöiden ajaksi sähköt tulee katkaista käyttöpaikan pääkytkimestä ja avaamalla työkohteen sulakkeet.**



Mittarissa on vika jos mittalaitteen näytössä näkyy Err-teksti. Ilmoittakaa asiasta meille. Puhelin 09 - 8290 303 tai sähköpostilla osoitteeseen: [mittauspalvelut@vantaanenergia.fi](mailto:mittauspalvelut@vantaanenergia.fi)

### Näyttösekvenssit

Vakio-tilassa mittari vierittää näytöllä kumulatiivisia rekisteriarvoja 10 sekunnin välein. Lukematunnisteesta selviää mistä rekisteriarvosta on kyse:

<u>Lukematunniste</u>	<u>Rekisteriarvo</u>
0.9.1	Kellonaika
0.9.2	Päivämäärä
1.8.0	Pätöenergia A+, verkosta otto
2.8.0	Pätöenergia A-, verkkoon anto (tuotanto)
3.8.0	Loisenergia R+, verkosta otto
4.8.0	Loisenergia R-, verkkoon anto (tuotanto)

Tarvittaessa mittalaitteen tietoja voi selata näytön selauspainikkeesta:

1. Paina selauspainiketta lyhyesti. Näyttöön teksti: 88888888
2. Paina selauspainiketta toisen kerran. Näyttöön teksti: Std\_dAtA.
3. Paina selauspainiketta yli 3 sekunnin ajan, jolloin näyttöön tulee lukematunniste 1.8.1 (= kokonaispätöenergia A+).

4. Painelemalla lyhyesti ylemmää näytön selauspainiketta voit lukea suureiden hetkellisarvoja. Painelemalla alemmaa näytön selauspainiketta voit lukea rekisteriarvoja.

Näyttö palaa perustilaan n. yhden minuutin kuluttua viimeisestä selauspainikkeen painalluksesta tai painamalla molempia selauspainikkeita yhtä aikaa.

<u>Lukematunniste</u>	<u>Rekisteri- ja hetkellisarvot</u>
0.4.2	Virtamuuntajan muuntosuhde
0.4.3	Jännitemuuntajan muuntosuhde
31.7.0	Vaiheen L1 virran hetkellisarvo
51.7.0	Vaiheen L2 virran hetkellisarvo
71.7.0	Vaiheen L3 virran hetkellisarvo
91.7.0	Nollajohtimen virran hetkellisarvo
32.7.0	Vaiheen L1 jännitteen hetkellisarvo
52.7.0	Vaiheen L2 jännitteen hetkellisarvo
72.7.0	Vaiheen L3 jännitteen hetkellisarvo
16.7.0	Hetkellinen kokonaispätöteho
131.7.0	Hetkellinen kokonaisloisteho
14.7.0	Taajuus
33.7	Vaiheen L1 tehokerroin
53.7	Vaiheen L2 tehokerroin
73.7	Vaiheen L3 tehokerroin
13.7	Kokonaistehokerroin
C.2.0	Tehtyjen ohjelmointien määrä
C.2.1	Viimeisimmän ohjelmoinnin aika
1.8.1	Kokonaispätöenergialukema A+
1.8.2	Kokonaispätöenergialukema A+, aikasähkö, päivä
1.8.3	Kokonaispätöenergialukema A+, aikasähkö, muu aika
2.8.1	Kokonaispätöenergialukema A-

## Sähkölämmityksen ohjaus ja päivä- ja yöenergia

Voit tutustua palveluihimme sekä tuotteisiimme verkkosivuilla  
[www.vantaanenergiasahkoverkot.fi](http://www.vantaanenergiasahkoverkot.fi)