




## Käyttöohje Landi+Gyr GIME

### Mittalaitteen merkkivalot ja painikkeet

Sähkömittari luetaan ja toimintoja ohjataan etäyhteyden avulla. Sähköt voidaan kytkeä ja katkaista paikallisesti sekä etäyhteydellä mittalaitteen etäkytkentälaitteen avulla.

Jos haluat katkaista käyttöpaikkasi sähkötoimituksen, niin se kannattaa tehdä etäkytkentälaitteen painikkeesta. Tällöin mittari säilyy sähköissä ja tärkeä etäyhteys pysyy päällä.

**Sähkötöiden ajaksi sähköt tulee katkaista asunnon pääkytkimestä ja avaamalla työkohteen sulakkeet.**

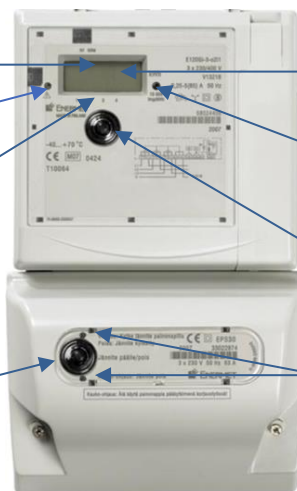
Kytkentälaitteen merkkivalo	Toimintatila	Toimenpiteet
Vihreä palaa 	Sähkö on kytketty.	
Vihreä vilkkuu ja punainen palaa 	Sähkö on katkaistu.	Paina kytkentälaitteen painiketta.
Punainen vilkkuu 	Sähkö on katkaistu ja kytkentä on estetty.	Ota yhteyttä sähkömyyjäsi asiakaspalveluun. Mittalaite on tässä tilassa esimerkiksi jos käyttöpaikassa ei ole sähkösovimusta.
Merkkivalot eivät pala ja mittalaitteen näytössä ei näy mitään	Sähkömittarilla ei ole sähköä.	Tarkista, että pääkytkin on päällä (asento I) ja että sulakkeet ovat ehjät.

Rekisterin numero-osoitus (01, 04, 05)

Mittalaitteen vikailmoitusvalo

Aktiivisen tariffin osoitus

Kytkentälaitteen painike



Nestekidenäyttö näyttää mittaus-tiedot

Sähkön kulutuksen mukaan vilkkuva merkkivalo

Näytön selauspainike

Kytkentälaitteen merkkivalot

Mittarissa on vika jos mittalaitteen vikailmoitusvalo palaa. Ilmoittakaa asiasta meille. Puhelin 09 - 8290 303 tai sähköpostilla osoitteeseen: [mittauspalvelut@vantaanenergia.fi](mailto:mittauspalvelut@vantaanenergia.fi)

## Yleis-, aika- vai kausisiirto?

Löydät käytössäsi olevan siirtotuotteen sähkölaskustasi. Käytössä olevan siirtotuotteen tiedot näkyvät sähkömittarin näytöllä vuorotel-  
len. Eri siirtotuotteiden näyttösekvenssit on kuvattu seuraavassa tau-  
lukossa:

Yleissiirto	Aikasiirto	Kausisiirto
Kokonaisenergia 01	Kokonaisenergia 01 Päiväenergia 04 Yöenergia 05 Aktiivinen tariffi, kiinteä nuoli 1 = päivä 2=Yö	Kokonaisenergia 01 Muu aika energia 04 Talvipäiväenergia 05 Aktiivinen tariffi, kiinteä nuoli 1= Talvipäivä, 2= Muu aika

Näytön selauspainikkeella voi siirtyä katsomaan mittarin rekistereitä.  
Normaalitilaan pääsee painamalla yhtäjaksoisesti painiketta 15 se-  
kunnin ajan. **Painikkeen käyttöä ei suositella.**

## Sähkölämmityksen ohjaus ja päivä- ja yöenergia

Voit tutustua palveluihimme sekä tuotteisiimme verkkosivuilla  
[www.vantaanenergiasahkoverkot.fi](http://www.vantaanenergiasahkoverkot.fi)