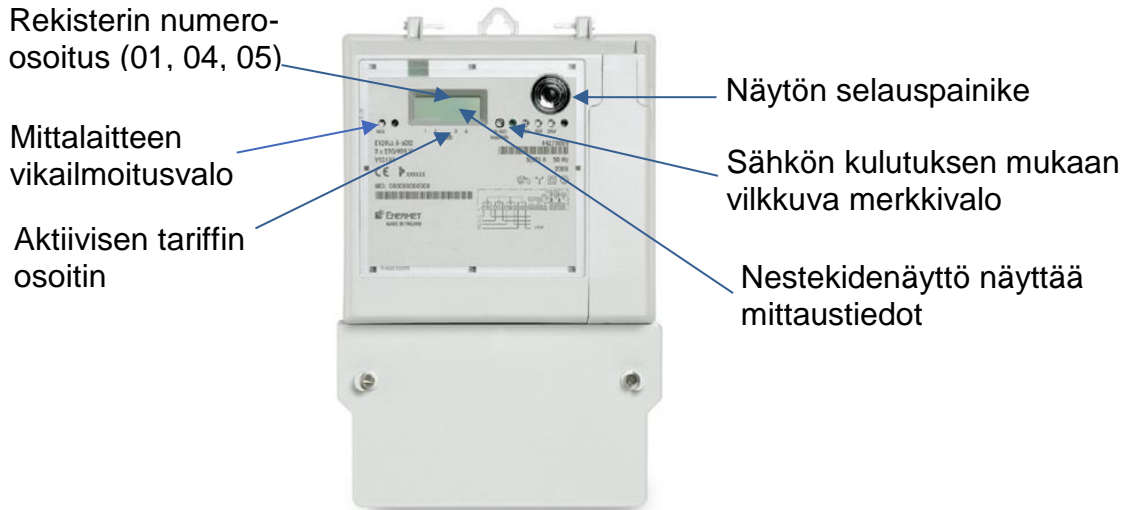


## Käyttöohje Landis+Gyr G-sarja (ei etäkytkentälaitetta)

### Mittalaitteen merkkivalot ja painikkeet

Sähkömittari luetaan ja toimintoja ohjataan etäyhteyden avulla.

**Jos haluat katkaista käyttöpaikkasi sähkötoimituksen, niin se tulee tehdä asunnon pääkytkimestä ja avaamalla työkohteen sulakkeet.**



Mittarissa on vika jos mittalaitteen vikailmoitusvalo palaa. Ilmoittakaa asiasta meille. Puhelin 09 - 8290 303 tai sähköpostilla osoitteeseen: [mittauspalvelut@vantaanenergia.fi](mailto:mittauspalvelut@vantaanenergia.fi)

### Yleis-, aika- vai kausisiirto?

Löydät käytössäsi olevan siirtotuotteen sähkölaskustasi. Käytössä olevan siirtotuotteen tiedot näkyvät sähkömittarin näytöllä vuorotellen. Eri siirtotuotteiden näyttösekvenssit on kuvattu seuraavassa taulukossa:

Yleissiirto	Aikasiirto	Kausisiirto
Kokonaisenergia 01	Kokonaisenergia 01 Päiväenergia 04 Yöenergia 05 Aktiivinen tariffi, kiinteä nuoli 1 = päivä 2=Yö	Ei G-sarjan mittareissa

Näytön selauspainikkeella voi siirtyä katsomaan mittarin rekistereitä. Normaalityytilaan pääsee painamalla yhtäjaksoisesti painiketta 15 sekunnin ajan. **Painikkeen käyttöä ei suositella.**

### Sähkölämmityksen ohjaus ja päivä- ja yöenergia

Voit tutustua palveluihimme sekä tuotteisiimme verkkosivuilla [www.vantaanenergiasahkoverkot.fi](http://www.vantaanenergiasahkoverkot.fi)